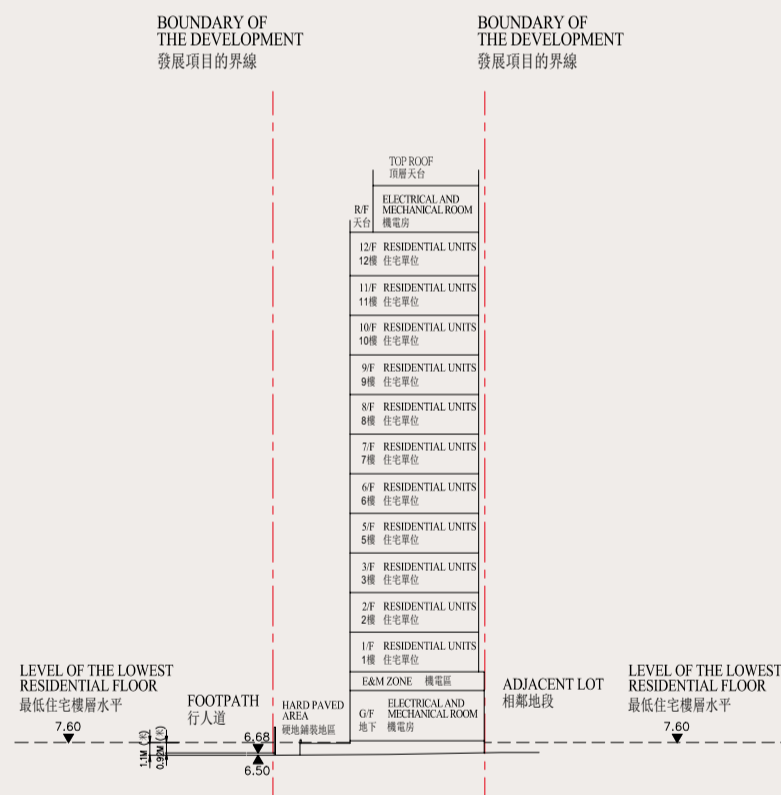


橫截面圖 A-A Cross-section Plan A-A

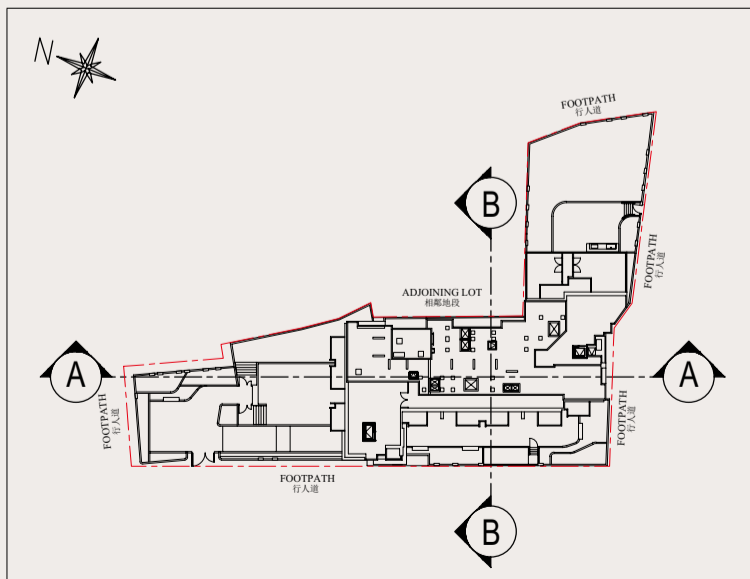
1. 發展項目之最低的一層住宅樓層為香港主水平基準以上 7.60 米。
2. 毗鄰建築物的一段行人道為香港主水平基準以上 6.50 米至 6.77 米。
3. 毗鄰建築物的一段行人道為香港主水平基準以上 6.68 米至 6.74 米。
4. ▼ 香港主水平基準以上高度 (米)。

1. The level of the lowest residential floor of the Development is 7.60 meters above the Hong Kong Principal Datum.
2. The part of footpath adjacent to the building is 6.50 meters to 6.77 meters above the Hong Kong Principal Datum.
3. The part of footpath adjacent to the building is 6.68 meters to 6.74 meters above the Hong Kong Principal Datum.
4. ▼ Height (in meters) above Hong Kong Principal Datum.



橫截面圖 B-B Cross-section Plan B-B

示意圖 KEY PLAN



發展項目的界線
BOUNDARY OF THE DEVELOPMENT

1. 發展項目之最低的一層住宅樓層為香港主水平基準以上 7.60 米。
2. 毗鄰建築物的一段行人道為香港主水平基準以上 6.50 米至 6.68 米。
3. ▼ 香港主水平基準以上高度 (米)。

1. The level of the lowest residential floor of the Development is 7.60 meters above the Hong Kong Principal Datum.
2. The part of footpath adjacent to the building is 6.50 meters to 6.68 meters above the Hong Kong Principal Datum.
3. ▼ Height (in meters) above Hong Kong Principal Datum.