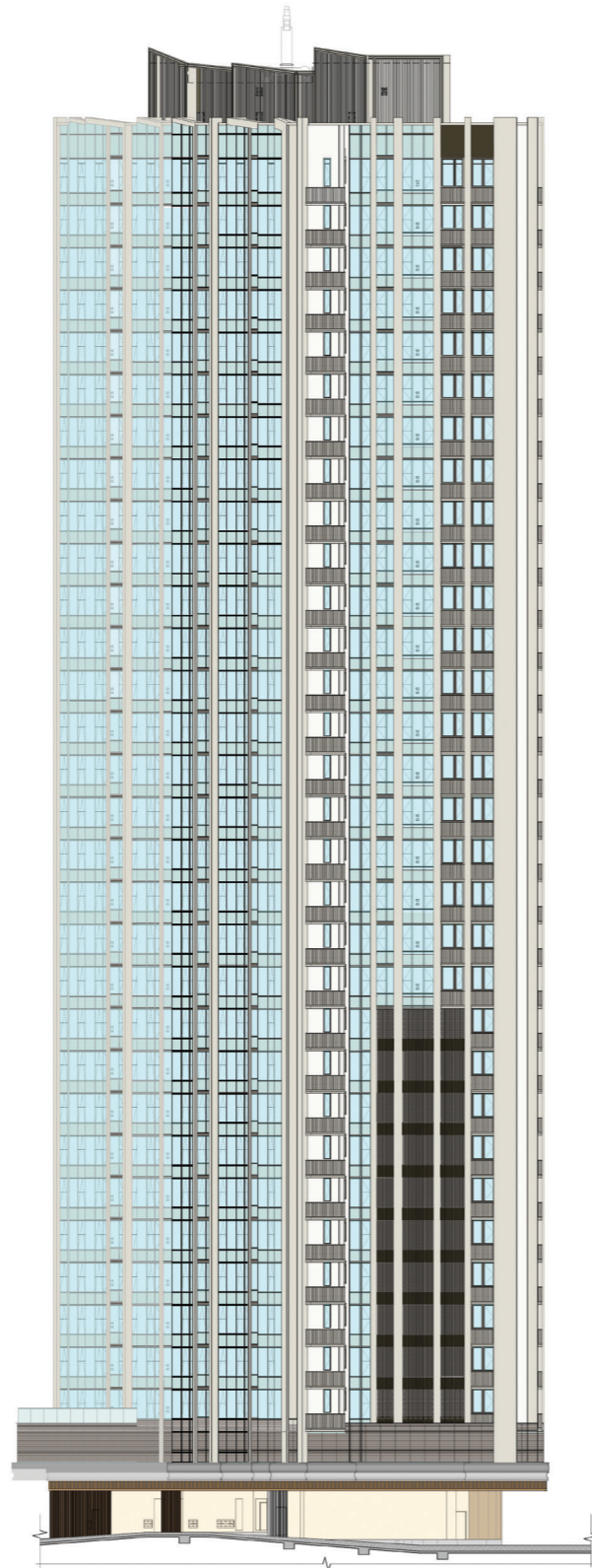
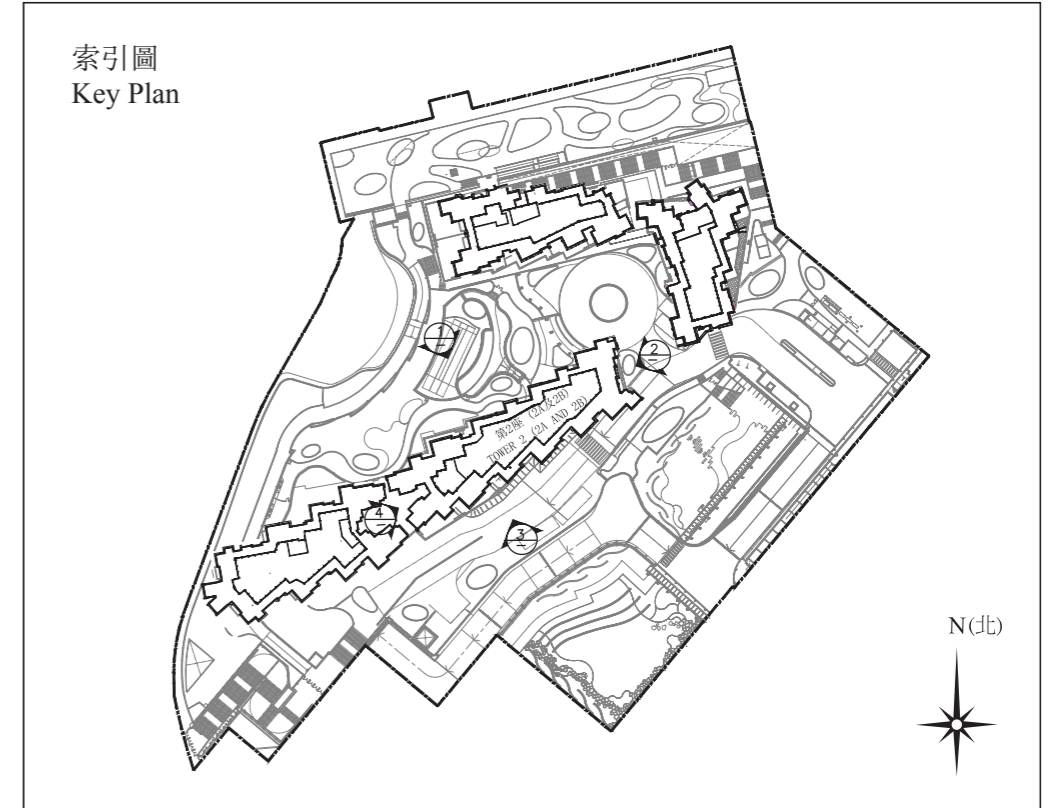


第2座 (2A及2B)
Tower 2 (2A and 2B)



立面圖2
Elevation Plan 2

索引圖
Key Plan



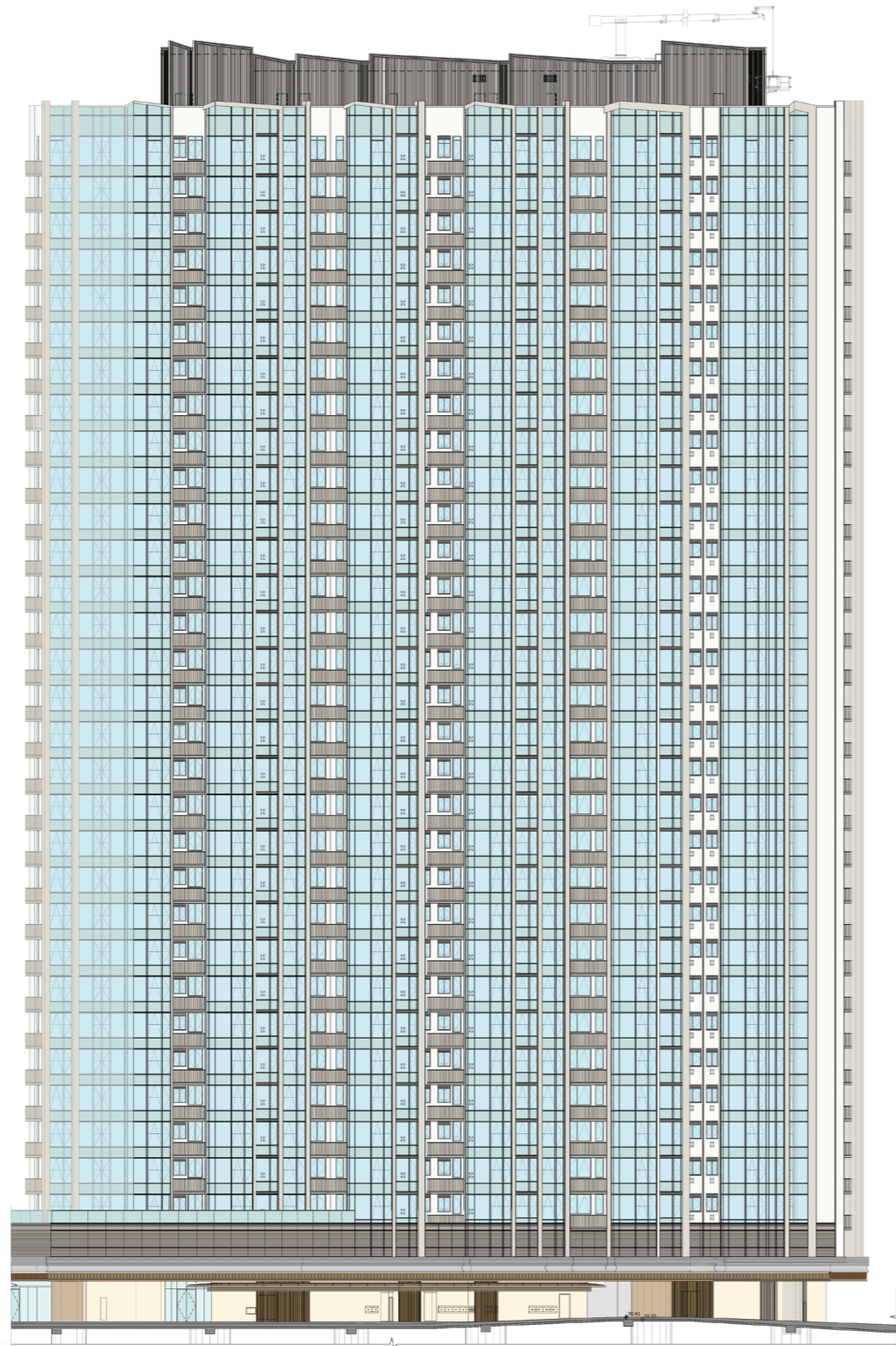
期數的認可人士已證明該等立面：

- (1) 以2023年4月27日、2023年9月15日及2023年12月21日的情況為準的期數經批准的建築圖則為基礎擬備；及
- (2) 大致上與期數的外觀一致。

It has been certified by the Authorized Person for the Phase that the elevations:

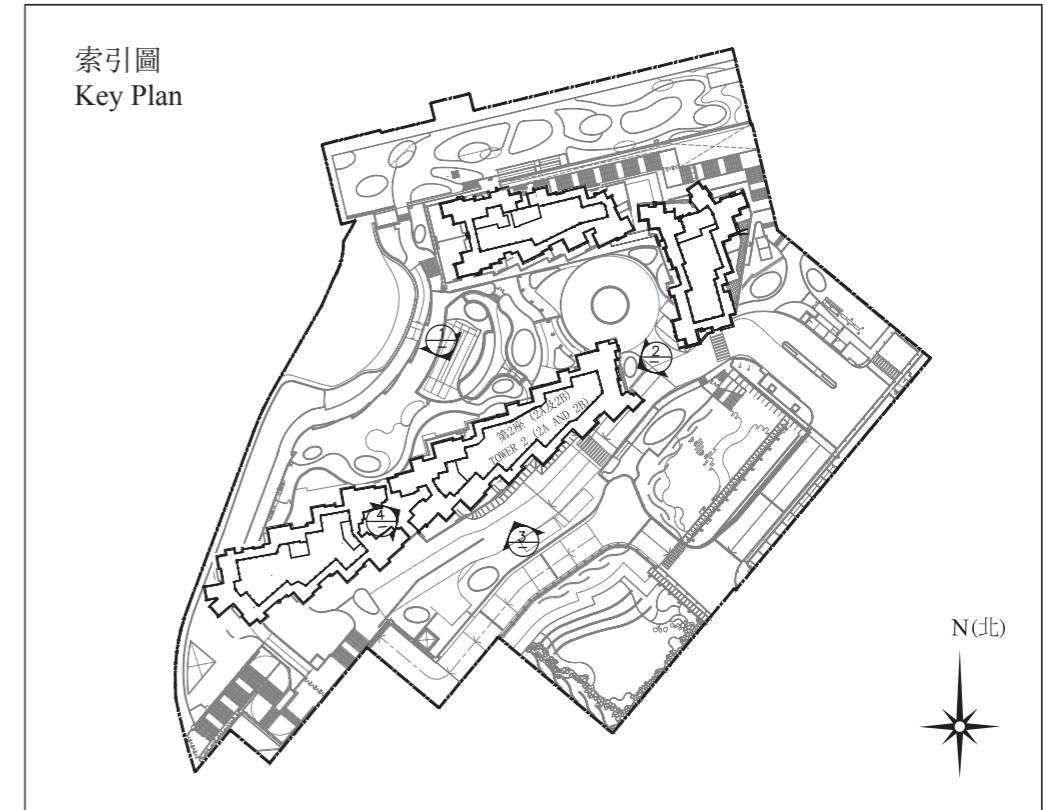
- (1) are prepared on the basis of the approved building plans for the Phase as of 27th April 2023, 15th September 2023 and 21st December 2023; and
- (2) are in general accordance with the outward appearance of the Phase.

第2座 (2A及2B)
Tower 2 (2A and 2B)



立面圖3
Elevation Plan 3

索引圖
Key Plan



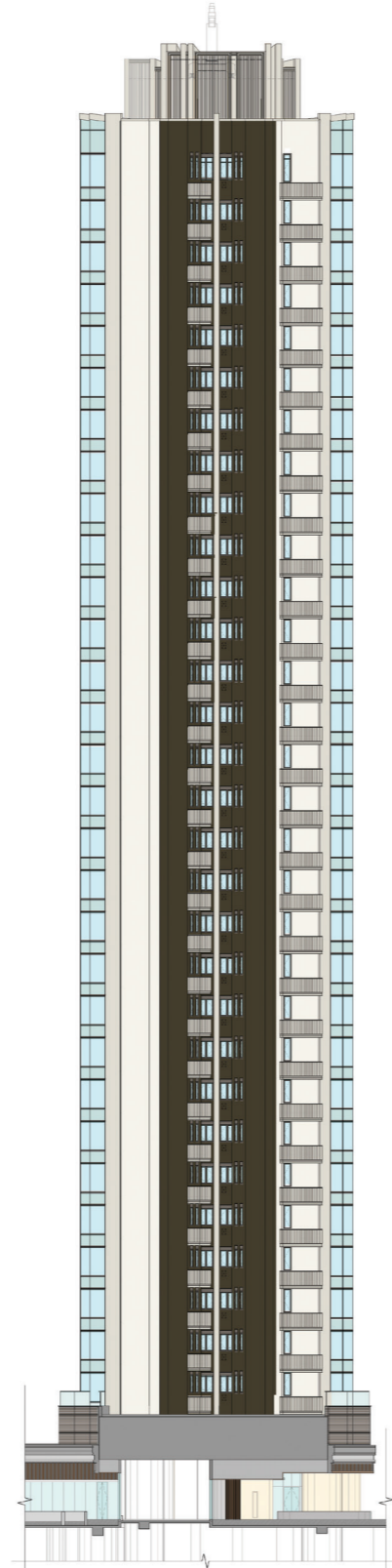
期數的認可人士已證明該等立面：

- (1) 以2023年4月27日、2023年9月15日及2023年12月21日的情況為準的期數經批准的建築圖則為基礎擬備；及
- (2) 大致上與期數的外觀一致。

It has been certified by the Authorized Person for the Phase that the elevations:

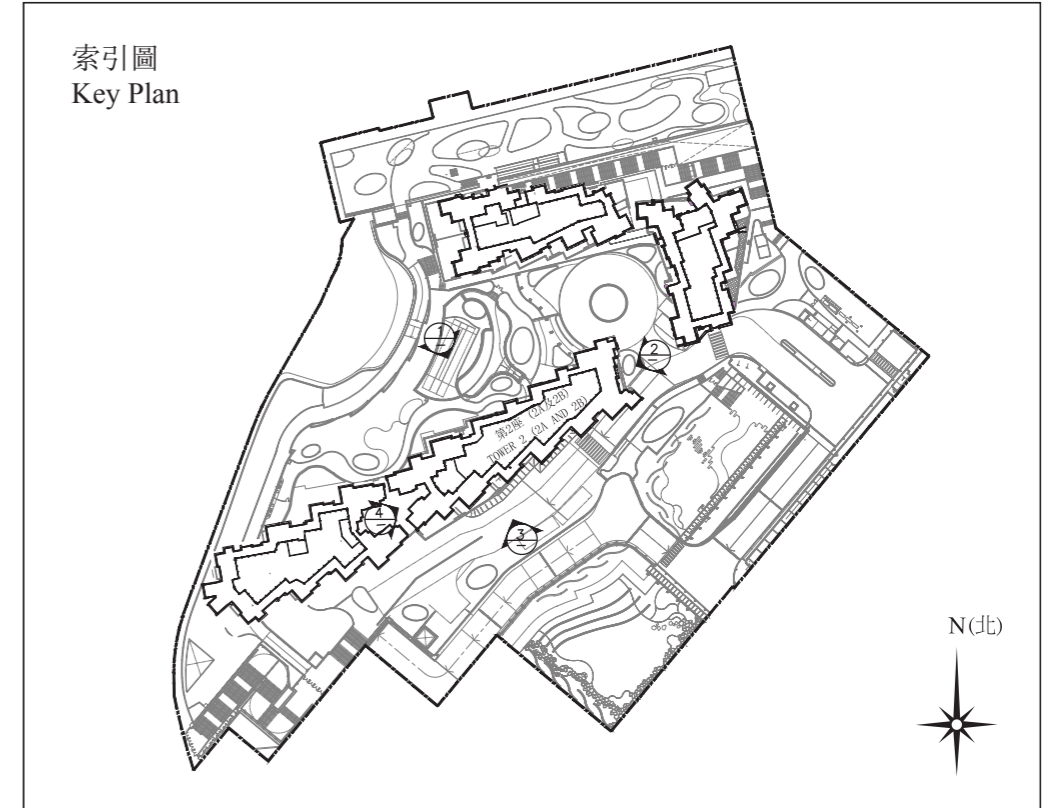
- (1) are prepared on the basis of the approved building plans for the Phase as of 27th April 2023, 15th September 2023 and 21st December 2023; and
- (2) are in general accordance with the outward appearance of the Phase.

第2座 (2A及2B)
Tower 2 (2A and 2B)



立面圖4
Elevation Plan 4

索引圖
Key Plan



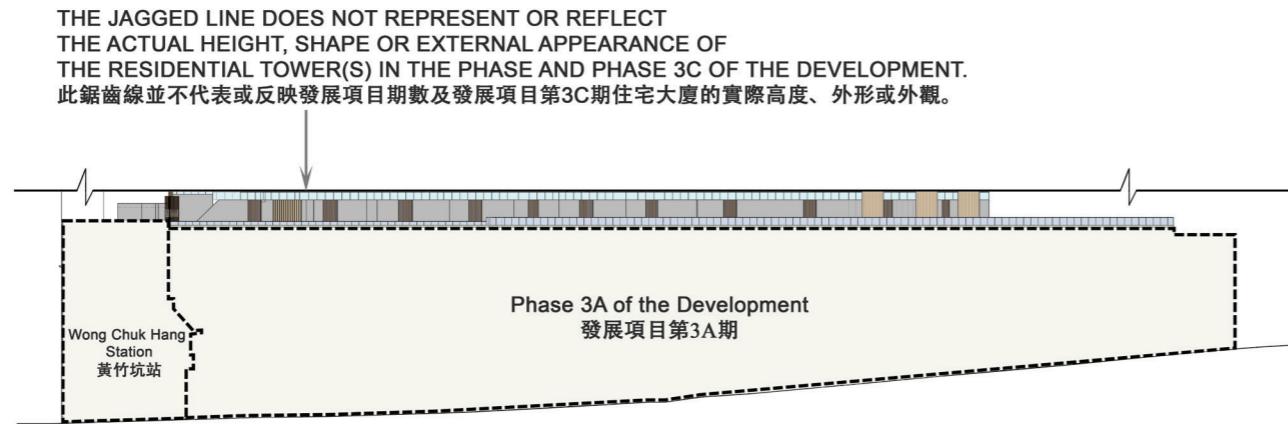
期數的認可人士已證明該等立面：

- (1) 以2023年4月27日、2023年9月15日及2023年12月21日的情況為準的期數經批准的建築圖則為基礎擬備；及
- (2) 大致上與期數的外觀一致。

It has been certified by the Authorized Person for the Phase that the elevations:

- (1) are prepared on the basis of the approved building plans for the Phase as of 27th April 2023, 15th September 2023 and 21st December 2023; and
- (2) are in general accordance with the outward appearance of the Phase.

平台立面圖1
Podium Elevation Plan 1



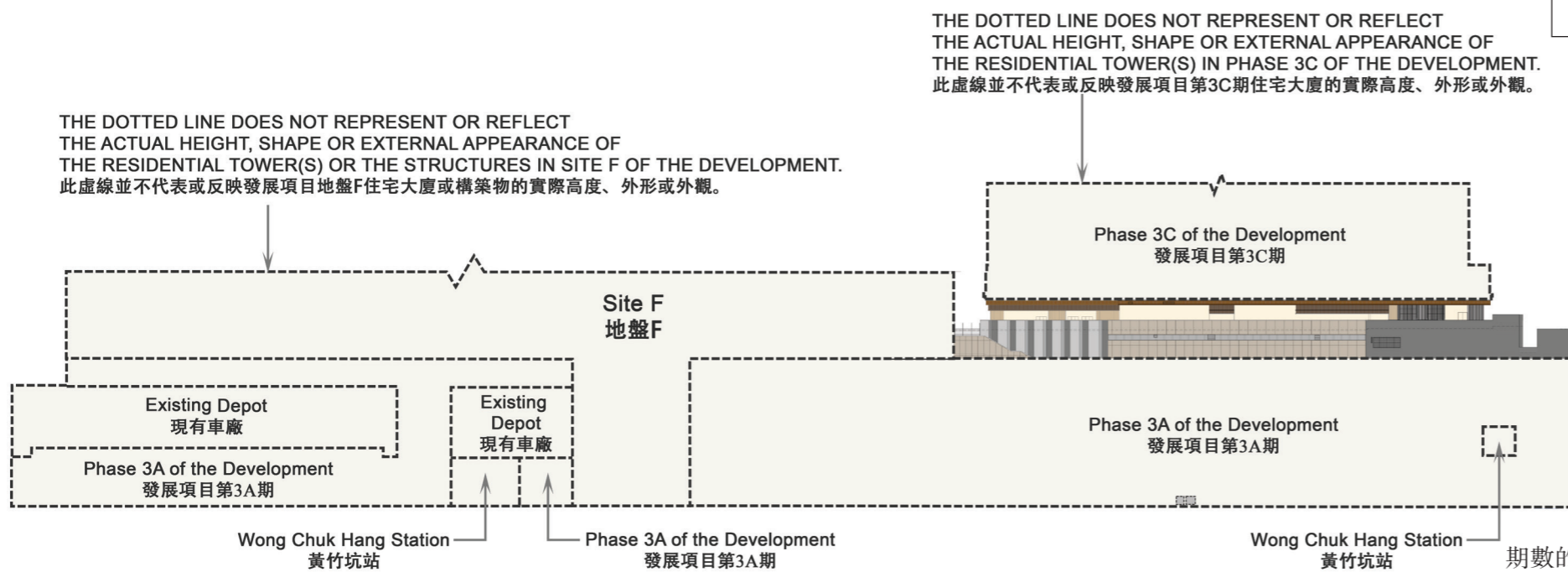
期數的認可人士已證明該等立面：

- (1) 以2023年4月27日、2023年9月15日及2023年12月21日的情況為準的期數經批准的建築圖則為基礎擬備；及
- (2) 大致上與期數的外觀一致。

It has been certified by the Authorized Person for the Phase that the elevations:

- (1) are prepared on the basis of the approved building plans for the Phase as of 27th April 2023, 15th September 2023 and 21st December 2023; and
- (2) are in general accordance with the outward appearance of the Phase.

平台立面圖2
Podium Elevation Plan 2



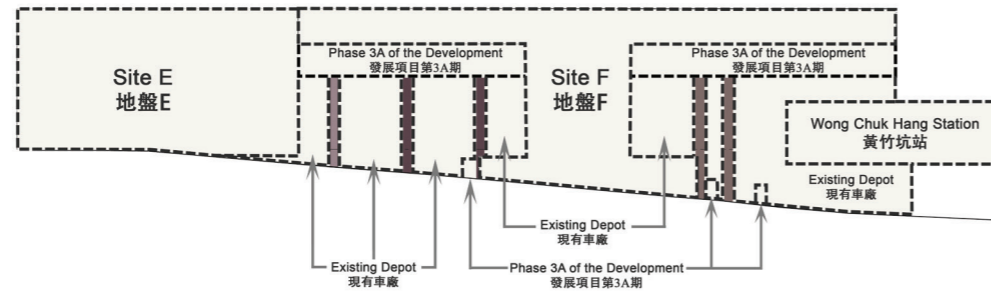
期數的認可人士已證明該等立面：

- (1) 以2023年4月27日、2023年9月15日及2023年12月21日的情況為準的期數經批准的建築圖則為基礎擬備；及
- (2) 大致上與期數的外觀一致。

It has been certified by the Authorized Person for the Phase that the elevations:

- (1) are prepared on the basis of the approved building plans for the Phase as of 27th April 2023, 15th September 2023 and 21st December 2023; and
- (2) are in general accordance with the outward appearance of the Phase.

平台立面圖3
Podium Elevation Plan 3



期數的認可人士已證明該等立面：

- (1) 以2023年4月27日、2023年9月15日及2023年12月21日的情況為準的期數經批准的建築圖則為基礎擬備；及
- (2) 大致上與期數的外觀一致。

It has been certified by the Authorized Person for the Phase that the elevations:

- (1) are prepared on the basis of the approved building plans for the Phase as of 27th April 2023, 15th September 2023 and 21st December 2023; and
- (2) are in general accordance with the outward appearance of the Phase.

期數中的公用設施的資料
Information on common facilities in the Phase

公用設施的類別 Category of common facilities	有上蓋範圍 Covered Area		無上蓋範圍 Uncovered Area		總數 Total	
	面積 Area (平方米 sq. m.)	面積 Area (平方呎 sq.ft.)	面積 Area (平方米 sq. m.)	面積 Area (平方呎 sq.ft.)	面積 Area (平方米 sq. m.)	面積 Area (平方呎 sq.ft.)
住客會所 (包括供住客使用的任何康樂設施) Residents' clubhouse (including any recreational facilities for residents' use)	2,318.215	24,953.034	839.306	9,034.206	3,157.521	33,987.240
位於期數中的建築物的天台或在天台和最低一層住宅樓層之間的任何一層的、供住客使用的公用花園或遊樂地方 (不論是稱為公用空中花園或有其他名稱) Communal garden or play area for residents' use on the roof, or on any floor between the roof and the lowest residential floor, of a building in the Phase (whether known as a communal sky garden or otherwise)	不適用 Not applicable					
位於期數中的建築物的最低一層住宅樓層以下的、供住客使用的公用花園或遊樂地方 (不論是稱為有蓋及園景的遊樂場或有其他名稱) Communal garden or play area for residents' use below the lowest residential floor of a building in the Phase (whether known as a covered and landscaped play area or otherwise)	1,498.402	16,128.649	7,097.114	76,392.625	8,595.516	92,521.274

備註：

- 1) 以平方呎顯示之面積均依據1平方米=10.7639平方呎換算，並四捨五入至最接近的0.001平方呎。
- 2) 「住客會所 (包括供住客使用的任何康樂設施)」的面積包括位於期數中的發展項目中央住客會所的面積。發展項目中央住客會所為供發展項目所有期數之住戶共同使用及享用設施。
- 3) 「位於期數中的建築物的最低一層住宅樓層以下的、供住客使用的公用花園或遊樂地方 (不論是稱為有蓋及園景的遊樂場或有其他名稱)」的面積包括位於期數中的發展項目中央花園的面積。發展項目中央花園為供發展項目所有期數之住戶共同使用及享用設施。

Remarks:

- 1) Areas in square feet are converted at a rate of 1 square metre to 10.7639 square feet and rounded off to the nearest 0.001 square feet.
- 2) Areas of "Residents' clubhouse (including any recreational facilities for residents' use)" are inclusive of areas of the central clubhouse of the Development in the Phase. The central clubhouse of the Development is intended for the common use and benefit of all residents in all phases of the Development.
- 3) Areas of "Communal garden or play area for residents' use below the lowest residential floor of a building in the Phase (whether known as a covered and landscaped play area or otherwise)" are inclusive of areas of the central garden of the Development in the Phase. The central garden of the Development is intended for the common use and benefit of all residents in all phases of the Development.

閱覽圖則及公契
Inspection of plans and deed of mutual covenant

1. 關於發展項目的分區計劃大綱圖的文本供閱覽的互聯網網站的網址為：www.ozp.tpb.gov.hk。
2. 指明住宅物業的每一公契在將指明住宅物業提供出售的日期的最新擬稿的文本存放在指明住宅物業的售樓處，以供閱覽。無須為閱覽付費。

1. The address of the website on which a copy of the outline zoning plan relating to the development is available is: www.ozp.tpb.gov.hk.
2. A copy of the latest draft of every deed of mutual covenant in respect of the specified residential property as at the date on which the specified residential property is offered to be sold is available for inspection at the place at which the specified residential property is offered to be sold. The inspection is free of charge.

1. 外部裝修物料	
細項	描述
(a) 外牆	住宅大樓外牆採用外牆漆、瓷磚、玻璃幕牆、玻璃及金屬覆蓋、金屬裝飾及鋁質百葉。基座外牆為天然石、鋁片、鋁質裝飾、瓷磚、外牆漆、玻璃牆、玻璃飾面、玻璃幕牆及鋁質百葉。
(b) 窗	窗框用料：氟化碳噴塗層鋁質窗框。 玻璃用料：單片顏色玻璃或雙片顏色熱反射鍍膜玻璃或單片彩釉強化帶燒結圖案玻璃，或雙層中空低輻射鍍膜玻璃。
(c) 窗台	不適用
(d) 花槽	不適用
(e) 陽台或露台	牆身： 鋪砌瓷磚及金屬覆蓋。 天花： 隔音露台：批盪後再髹油漆，安裝鋁質板、含隔音物料鋁質板及鋁質裝飾。 其他露台：批盪後再髹油漆，安裝鋁質板及鋁質裝飾。 地台： 鋪砌高溫瓷磚。天然石及環保木高架地板裝置。 圍欄： 安裝鋁框配強化夾膠玻璃及鋁板欄杆扶手。 隔音露台為以下單位的露台： - 第1座(1A)7樓至12樓及15樓至16樓B單位 - 第1座(1A)9樓至12樓、15樓至23樓及25樓至26樓C單位 所有露台皆為有蓋。 沒有陽台。
(f) 乾衣設施	不適用

1. Exterior finishes	
Item	Description
(a) External wall	External wall of residential towers finished with external paint, ceramic tiles, curtain wall, glass and metal cladding, metal feature and aluminium louvre. External wall of podium finished with natural stone, aluminium cladding, aluminium feature, ceramic tiles, external paint, glass wall, glass cladding, curtain wall and aluminium louvre.
(b) Window	Material of frame: Aluminum frame with fluorocarbon coating. Material of glass: monolithic tinted glass or laminated tinted glass with heat reflect coating with fritted pattern or monolithic tinted obscure glass or double glazed low-emissivity glass.
(c) Bay window	Not applicable
(d) Planter	Not applicable
(e) Verandah or Balcony	Walls: Ceramic tiles and metal cladding. Ceilings: Acoustic Balcony - External paint on plaster, aluminium panel, aluminium panel with acoustic infill and aluminium feature. Other Balconies - External paint on plaster, aluminium panel and aluminium feature. Floors: Porcelain tiles and fitted with natural stone and recycled timber decking on raised flooring system. Balustrade: Fitted with aluminium balustrade with tempered laminated glass and aluminium railing. Acoustic Balcony means balconies of units below: - Unit B from 7/F-12/F and 15/F-16/F of Tower 1(1A) - Unit C from 9/F-12/F, 15/F-23/F and 25/F-26/F of Tower 1(1A) All balconies are covered. No verandahs
(f) Drying facilities for clothing	Not applicable

2. 室內裝修物料	
細項	描述
(a) 大堂	<p><u>住宅入口大堂</u> 牆壁： 於見光處鋪砌天然石材、裝飾鏡、裝飾玻璃及不銹鋼。</p> <p>天花板： 裝設石膏板假天花連油漆飾面及不銹鋼。</p> <p>地板： 鋪砌天然石材。</p> <p><u>標準電梯大堂</u> 牆壁： 於見光處鋪砌高溫瓷磚、裝飾鏡及不銹鋼裝飾。</p> <p>天花板： 裝設石膏板假天花連油漆飾面。</p> <p>地板： 外露位置鋪砌高溫瓷磚。</p>
(b) 內牆及天花板	<p><u>客廳、飯廳及睡房</u> 牆壁(位於第1座(1B)B單位主人睡房升降機槽後的一幅牆身除外)： 於見光處批盪後再髹乳膠漆。</p> <p>位於第1座(1B)B單位主人睡房升降機槽後的一幅牆身： 隔音板及見光處再髹乳膠漆。</p> <p>天花板(第1座(1A)A及B單位客廳及第2座(2B)F單位主人睡房天花板除外)： 於見光處批盪後再髹乳膠漆。</p> <p>第1座(1A)A及B單位客廳及第2座(2B)F單位主人睡房天花板： 裝飾橫樑設轉移風管槽的百葉。於見光處批盪後再髹乳膠漆。</p>
(c) 內部地板	<p>客廳： 鋪砌木地板及木腳線。另有天然石材及不銹鋼鑲嵌條鋪砌於設有露台的單位。</p> <p>飯廳及睡房： 鋪砌木地板及木腳線。</p>

2. Interior finishes	
Item	Description
(a) Lobby	<p><u>Residential Entrance Lobby</u> Walls: Natural stone, decorative mirror, decorative glass and stainless steel on exposed surface.</p> <p>Ceilings: Suspended false ceiling with painted gypsum board and stainless steel.</p> <p>Floors: Natural stone flooring.</p> <p><u>Typical Lift Lobby</u> Walls: Porcelain tile, decorative mirror and decorative stainless steel on exposed surface.</p> <p>Ceilings: Suspended false ceiling with painted gypsum board.</p> <p>Floors: Porcelain tile flooring on exposed surface.</p>
(b) Internal wall and ceiling	<p><u>Living Room, Dining Room and Bedrooms</u> Walls (except the wall behind lift shaft in the Master Bedroom of Unit B of Tower 1(1B)): Plastering with emulsion paint on exposed surface.</p> <p>Wall behind lift shaft in the Master Bedroom of Unit B of Tower 1(1B): Sound insulation panel with emulsion paint on exposed surface.</p> <p>Ceilings (except ceilings of Living Rooms of Units A and B of Tower 1(1A) and Master Bedroom of Unit F of Tower 2(2B)): Plastering with emulsion paint on exposed surface.</p> <p>Ceilings of Living Rooms of Units A and B of Tower 1(1A) and Master Bedroom of Unit F of Tower 2(2B): Transfer air duct louver at bulkheads. Plastering with emulsion paint on exposed surface.</p>
(c) Internal floor	<p>Living Room: Timber flooring with timber skirting. Natural stone with stainless steel inlay for units with balcony.</p> <p>Dining Room and Bedroom: Timber flooring and timber skirting.</p>

(d) 浴室	<p><u>主人浴室及第1座(1A)A及B單位浴室1</u> 牆壁： 於見光處鋪砌天然石材、裝飾鏡及不銹鋼至假天花。</p> <p>天花板： 裝設水泥板假天花連油漆飾面。</p> <p>地板： 外露位置鋪砌天然石材。</p> <p><u>所有浴室（第1座(1A)A及B單位浴室1除外）</u> 牆壁： 於見光處鋪砌高溫瓷磚、不銹鋼及裝飾鏡至假天花。</p> <p>天花板： 裝設鋁質假天花。</p> <p>地板： 外露位置鋪砌高溫瓷磚。</p> <p><u>洗手間</u> 牆壁： 於見光處鋪砌高溫瓷磚至假天花。</p> <p>天花板： 裝設鋁質假天花。</p> <p>地板： 外露位置鋪砌高溫瓷磚。</p>
(e) 廚房	<p><u>所有廚房（開放式廚房除外）</u> 牆壁： 於見光處鋪砌高溫瓷磚及裝飾玻璃至假天花。</p> <p>天花板： 裝設鋁質假天花。</p> <p>地板： 外露位置鋪砌高溫瓷磚。</p> <p>灶台裝修物料為天然石材。</p> <p><u>開放式廚房</u> 牆壁： 於見光處鋪砌裝飾玻璃至假天花。</p> <p>天花板： 裝設水泥板假天花連油漆飾面。</p> <p>地板： 外露位置鋪砌高溫瓷磚。</p> <p>灶台為實心面料。</p>

(d) Bathroom	<p><u>Master Bathroom and Bathroom 1 of Units A and B of Tower 1(1A)</u> Walls: Natural stone, decorative mirror and stainless steel on exposed surfaces up to false ceiling level.</p> <p>Ceilings: Suspended false ceiling with painted cement board.</p> <p>Floors: Natural stone flooring on exposed surface.</p> <p><u>All Bathroom (Except Bathroom 1 of Units A and B of Tower 1(1A))</u> Walls: Porcelain tile, stainless steel and decorative mirror on exposed surfaces up to false ceiling level.</p> <p>Ceilings: Aluminium false ceiling.</p> <p>Floors: Porcelain tiles flooring on exposed surface.</p> <p><u>Lavatory</u> Walls: Porcelain tile on exposed surfaces up to false ceiling level.</p> <p>Ceilings: Aluminium false ceiling.</p> <p>Floors: Porcelain tiles flooring on exposed surface.</p>
(e) Kitchen	<p><u>All kitchens (except Open Kitchen)</u> Walls: Porcelain tiles and decorative glass on exposed surfaces up to false ceiling level.</p> <p>Ceilings: Aluminium false ceiling.</p> <p>Floors: Porcelain tiles flooring on exposed surface.</p> <p>Cooking bench is finished with natural stone.</p> <p><u>Open Kitchen</u> Walls: Decorative glass on exposed surfaces up to false ceiling level.</p> <p>Ceilings: Suspended false ceiling with painted cement board.</p> <p>Floors: Porcelain tiles flooring on exposed surface.</p> <p>Cooking bench is finished with solid surfacing.</p>

3. 室內裝置	
細項	描述
(a) 門	<p>大門 膠板面實心防火木門配以不銹鋼條並配防盜眼、氣鼓、電子門鎖、門鉸、按門鈴及門擋。</p> <p>睡房門 膠板面空心木門，配門鎖、門鉸及手柄。</p> <p>廚房門（開放式廚房除外） 膠板面實心防火木門並鑲有防火玻璃，配氣鼓、門鎖、門鉸及手柄。</p> <p>浴室門及儲物房門（第1座(1A)C單位主人睡房內之儲物房門除外） 膠板面空心木門，設有百葉，配門鎖、門鉸及手柄。</p> <p>第1座(1A)C單位主人睡房內之儲物房門 膠板面木製趟門，配手柄。</p> <p>洗手間門 所有設有洗手間之單位（第1座(1A)A及D單位、第1座(1B)A及B單位、第2座(2A)C、D、E及F單位及第2座(2B)A及H單位除外）： 鋁質摺門並鑲有磨砂玻璃，配門鎖及門鉸。</p> <p>第1座(1A)A及D單位、第1座(1B)A及B單位、第2座(2A)C、D、E及F單位及第2座(2B)A及H單位： 鋁質門配膠板飾面，設有百葉，配門鎖及門鉸。</p> <p>露台門 氟化碳噴塗層鋁質門框雙層中空玻璃趟門配門鎖及手柄。</p> <p>平台門 氟化碳噴塗層鋁質門框玻璃門配門鎖及手柄。</p>

3. Interior fittings	
Item	Description
(a) Doors	<p>Entrance Door Fire rated solid core timber door with plastic laminate finish and stainless steel trimming fitted with door viewer, door closer, digital lock, door hinge, door bell and door stop.</p> <p>Bedroom Door Timber hollow core door with plastic laminate finish, fitted with door lock, door hinge and handle.</p> <p>Kitchen Door (except Open Kitchen) Fire rated timber solid core door fitted with fire rated glass panel and plastic laminate finish, fitted with door closer, door lock, door hinge and handle.</p> <p>Bathroom Door and Store Room Door (except Store Room Door inside Master Bedroom of Unit C of Tower 1(1A)) Timber hollow core door with plastic laminate finishes fitted with louvre, door lock, door hinge and handle.</p> <p>Store Room Door inside Master Bedroom of Unit C of Tower 1(1A) Timber sliding door in plastic laminate finish fitted with handle.</p> <p>Lavatory Door All units with Lavatory (except Units A and D of Tower 1(1A), Units A and B of Tower 1(1B), Units C, D, E and F of Tower 2(2A) and Units A and H of Tower 2(2B)): Aluminium folding door with sandblasted tempered glass, fitted with door lock and door hinge.</p> <p>Units A and D of Tower 1(1A), Units A and B of Tower 1(1B), Units C, D, E and F of Tower 2(2A) and Units A and H of Tower 2(2B): Aluminium door with plastic laminate finish, fitted with louvre, door lock and door hinge.</p> <p>Balcony Door Sliding Door with fluorocarbon coated aluminium frame and double insulating glass, fitted with door lock and handle.</p> <p>Flat Roof Door Glass Door with fluorocarbon coated aluminium frame fitted with door lock and handle.</p>

<p>(b) 浴室</p>	<p><u>主人浴室 (第1座(1A及1B)A、B、C及D單位除外)</u> 木製櫃、搪瓷面盆配天然石材檯面連鍍鉻洗手盆水龍頭、搪瓷座廁配膠廁板、瓷釉鋼浴缸 (有關設有浴缸之單位及浴缸之尺寸, 請參考「有關浴缸尺寸之列表」) 及配以鍍鉻水龍頭和花灑套裝。浴室配件包括鏡、鍍鉻毛巾架、鍍鉻毛巾環、鍍鉻廁紙架及鍍鉻浴簾掛桿。</p> <p><u>主人浴室 (第1座(1A)A、B、C及D單位)</u> 木製櫃、搪瓷面盆配天然石材檯面連鍍鉻洗手盆水龍頭、搪瓷座廁配膠廁板、瓷釉鋼浴缸 (有關設有浴缸之單位及浴缸之尺寸, 請參考「有關浴缸尺寸之列表」) 及配以鍍鉻水龍頭和花灑套裝、設置強化玻璃淋浴間隔及淋浴門及配以鍍鉻水龍頭和花灑套裝。浴室配件包括鏡、鍍鉻毛巾架、鍍鉻毛巾環及鍍鉻廁紙架。</p> <p><u>主人浴室 (第1座(1B)A、B、C及D單位)</u> 木製櫃、搪瓷面盆配天然石材檯面連鍍鉻洗手盆水龍頭、搪瓷座廁配膠廁板、瓷釉鋼浴缸 (有關設有浴缸之單位及浴缸之尺寸, 請參考「有關浴缸尺寸之列表」) 及配以鍍鉻水龍頭和花灑套裝、設置強化玻璃淋浴間隔及淋浴門及配以鍍鉻水龍頭和花灑套裝。浴室配件包括鏡、鍍鉻毛巾架及鍍鉻廁紙架。</p> <p><u>所有浴室 (第1座(1A)A及B單位浴室2除外)</u> 木製櫃、搪瓷面盆配天然石材檯面連鍍鉻洗手盆水龍頭、搪瓷座廁配膠廁板、瓷釉鋼浴缸 (有關設有浴缸之單位及浴缸之尺寸, 請參考「有關浴缸尺寸之列表」) 及配以鍍鉻水龍頭和花灑套裝。浴室配件包括發光鏡櫃、鍍鉻毛巾架、鍍鉻毛巾環、鍍鉻廁紙架及鍍鉻浴簾掛桿。</p> <p><u>第1座(1A)A及B單位浴室2</u> 木製櫃、搪瓷面盆配天然石材檯面連鍍鉻洗手盆水龍頭、搪瓷座廁配膠廁板。設置強化玻璃淋浴間隔及淋浴門及配以鍍鉻水龍頭和花灑套裝。浴室配件包括發光鏡櫃、鍍鉻毛巾架、鍍鉻毛巾環及鍍鉻廁紙架。</p> <p>供水系統的類型及用料見下文「供水」一欄。</p>	<p>(b) Bathroom</p>	<p><u>Master Bathroom (except Units A, B, C and D of Tower 1(1A and 1B))</u> Wooden cabinet, vitreous china wash basin with natural stone counter top and chrome plated wash basin mixer; vitreous china flushing water closet with plastic seat and cover; Enamelled steel bathtub (Please refer to the “Table for the size of bathtub” for units with bathtub and the size of bathtub) with chrome plated bath mixer and shower set. Accessories including mirror, chrome plated towel rack, chrome plated towel ring, chrome plated paper holder and chrome plated shower curtain rod are provided.</p> <p><u>Master Bathroom (Units A, B, C and D of Tower 1(1A))</u> Wooden cabinet, vitreous china wash basin with natural stone counter top and chrome plated wash basin mixer; vitreous china flushing water closet with plastic seat and cover; Enamelled steel bathtub (Please refer to the “Table for the size of bathtub” for units with bathtub and the size of bathtub) with chrome plated bath mixer and shower set; Tempered glass partition for shower space and shower door with chrome plated shower mixer and shower set. Accessories including mirror, chrome plated towel rack, chrome plated towel ring and chrome plated paper holder are provided.</p> <p><u>Master Bathroom (Units A, B, C and D of Tower 1(1B))</u> Wooden cabinet, vitreous china wash basin with natural stone counter top and chrome plated wash basin mixer; vitreous china flushing water closet with plastic seat and cover; Enamelled steel bathtub (Please refer to the “Table for the size of bathtub” for units with bathtub and the size of bathtub) with chrome plated bath mixer and shower set; Tempered glass partition for shower space and shower door with chrome plated shower mixer and shower set. Accessories including mirror, chrome plated towel rack and chrome plated paper holder are provided.</p> <p><u>All Bathrooms (except Bathroom 2 of Units A and B of Tower 1(1A))</u> Wooden cabinet, vitreous china wash basin with natural stone counter top and chrome plated wash basin mixer; vitreous china flushing water closet with plastic seat and cover; Enamelled steel bathtub (Please refer to the “Table for the size of bathtub” for units with bathtub and the size of bathtub) with chrome plated bath mixer and shower set. Accessories including illuminated mirror cabinet, chrome plated towel rack, chrome plated towel ring, chrome plated paper holder and chrome plated shower curtain rod are provided.</p> <p><u>Bathroom 2 of Units A and B of Tower 1(1A)</u> Wooden cabinet, vitreous china wash basin with natural stone counter top and chrome plated wash basin mixer; vitreous china flushing water closet with plastic seat and cover; Tempered glass partition for shower space and shower door with chrome plated shower mixer and shower set. Accessories including illuminated mirror cabinet, chrome plated towel rack, chrome plated towel ring and chrome plated paper holder are provided.</p> <p>See “Water supply” below for type and material of water supply system.</p>
---------------	--	---------------------	--

裝置、裝修物料及設備
Fittings, finishes and appliances

(b) 浴室	<p>洗手間 搪瓷面盆配鍍鉻洗手盆水龍頭及花灑、搪瓷座廁配膠廁板。廁所配件包括鏡。</p> <p>供水系統的類型及用料見下文「供水」一欄。</p>
(c) 廚房	<p>廚房及開放式廚房 選用木製廚櫃配以膠板面門及玻璃門板，並配以不銹鋼洗滌盆及鍍鉻冷熱水龍頭。</p> <p>供水系統的用料見下文「供水」一欄。</p> <p>其他裝置及設備的類型：安裝在開放式廚房（如適用）內的消防裝置及設備 - 消防灑水器；</p> <p>安裝在開放式廚房（如適用）附近（如客廳/飯廳）的消防裝置及設備 - 煙霧探測器。</p>
(d) 睡房	不適用
(e) 電話	有關接駁點之數目及位置，請參考「住宅單位機電裝置數量說明表」。
(f) 天線	有關接駁點之數目及位置，請參考「住宅單位機電裝置數量說明表」。
(g) 電力裝置	客廳、飯廳、睡房、廚房、儲物房及浴室均裝有一般用途電插座。導管部份隱藏，部份外露。所有外露導管均安裝於假天花、裝飾橫樑及廚櫃內。每戶均裝有配電箱及包括漏電保護器。有關電插座及空調機接駁點的位置及數目，請參考「住宅單位機電裝置數量說明表」。
(h) 氣體供應	廚房內預先裝妥煤氣喉位接駁煤氣煮食爐（開放式廚房單位除外）。有關之接駁點之位置，請參考「住宅單位機電裝置數量說明表」。
(i) 洗衣機接駁點	廚房設有洗衣機來水接駁喉位。有關之接駁點之位置及設計，請參考「住宅單位機電裝置數量說明表」。
(j) 供水	冷熱水喉管全部採用有膠層保護之銅喉。浴室及廚房均有熱水供應。浴室及廚房之熱水由電熱水爐供應。水管部份隱藏，部份外露。所有外露喉管均安裝於假天花、裝飾橫樑及廚櫃內。

(b) Bathroom	<p><u>Lavatory</u> Vitreous china wash basin and chrome plated wash basin mixer with shower; vitreous china flushing water closet with plastic seat and cover. Accessory including mirror is provided.</p> <p>See “Water supply” below for type and material of water supply system.</p>
(c) Kitchen	<p><u>Kitchen and Open Kitchen</u> Wooden kitchen cabinet equipped with plastic laminated door and glass door. Fitted with stainless steel sink, chrome plated hot and cold water faucet.</p> <p>See “Water supply” below for material of water supply system.</p> <p>Type of other fittings and equipment: Fire service installations and equipment fitted in open kitchen (if applicable) - fire services sprinkler;</p> <p>Fire service installations and equipment fitted near open kitchen (e.g. Living Room / Dining Room) (if applicable) - smoke detector</p>
(d) Bedroom	Not applicable
(e) Telephone	For the number and the location of connection points, please refer to the “Schedule of electrical & mechanical provisions of residential units”.
(f) Aerials	For the number and the location of connection points, please refer to the “Schedule of electrical & mechanical provisions of residential units”.
(g) Electrical Installations	General-use socket outlets are provided in all living rooms, dining rooms, bedrooms, kitchens, storerooms and bathrooms. Conduits are concealed in part and exposed in part. All exposed conduits enclosed in false ceiling, bulkhead and kitchen cabinets. Miniature Circuit Breaker (MCB) board with residual current protection is provided for each unit. For the number and the location of power points and air-conditioner points, please refer to the “Schedule of electrical & mechanical provisions of residential units”.
(h) Gas supply	Town gas point is provided in kitchen for connecting gas cooking hob (except Units with Open Kitchen). Please refer to the “Schedule of electrical & mechanical provisions of residential units” for the location of the connection points.
(i) Washing machine connection point	Washing machine connection points are provided. Please refer to the “Schedule of electrical & mechanical provisions of residential units” for the location and design of the connection points.
(j) Water supply	PVC-coated copper pipes are provided for both hot and cold water. Hot water is available for bathroom and kitchen. Hot water supply to bathroom and kitchen is provided by water heater installed. Water pipes are concealed in part and exposed in part. All exposed pipeworks enclosed in false ceiling, bulkhead and kitchen cabinets.

4. 雜項	
細項	描述
(a) 升降機	<p>升降機如下所示：</p> <p>第1座(1A及1B)及第2座(2A及2B)各設載客升降機(品牌：迅達；產品型號：5500MMR或5500MMRL)到達樓層如下：</p> <p><u>第1座(1A及1B)</u> 四部升降機(T1-1, T1-2, T1-3及T1-4)到達：高層平台層、6樓至12樓、15樓至23樓、25樓至33樓、35樓至38樓</p> <p><u>第2座(2A及2B)</u> 二部升降機(T2-1及T2-5)到達：高層平台層、6樓至12樓、15樓至23樓、25樓至33樓、35樓至39樓</p> <p><u>第2座(2A及2B)</u> 二部升降機(T2-2及T2-4)到達： 高層平台層、6樓至12樓、15樓至21樓</p> <p><u>第2座(2A及2B)</u> 二部升降機(T2-3及T2-6)到達：高層平台層、22樓、23樓、25樓至33樓、35樓至39樓</p> <p>會所載客升降機(品牌：迅達；產品型號：5500MRL)到達樓層如下： 三部升降機(C-1, C-2及C-3)到達：3樓及平台層 一部升降機(C-4)到達：3樓、平台層及高層平台層</p> <p>穿梭升降機(品牌：迅達；產品型號：5500MRL)到達樓層如下： 二部升降機(T-2及T-3)到達：地下低層、1樓、平台層及高層平台層 二部升降機(T-1及T-4)到達：1樓、平台層及高層平台層</p> <p>載貨升降機(品牌：迅達；產品型號：5500MRL)到達樓層如下： 一部升降機(T-5)到達：平台層及高層平台層</p>

4. Miscellaneous	
Item	Description
(a) Lifts	<p>Lifts are provided as follows: Passenger Lift (Brand: Schindler; Model Number: 5500MMR or 5500MMRL) of Tower 1 (1A and 1B) and Tower 2 (2A and 2B) serving the floors as below:</p> <p><u>Tower 1 (1A and 1B)</u> 4 no. of lifts (T1-1, T1-2, T1-3 and T1-4) serving: UP/F, 6/F-12/F, 15/F-23/F, 25/F-33/F, 35/F-38/F</p> <p><u>Tower 2 (2A and 2B)</u> 2 no. of lifts (T2-1 and T2-5) serving: UP/F, 6/F-12/F, 15/F-23/F, 25/F-33/F, 35/F-39/F</p> <p><u>Tower 2 (2A and 2B)</u> 2 no. of lifts (T2-2 and T2-4) serving: UP/F, 6/F-12/F, 15/F-21/F</p> <p><u>Tower 2 (2A and 2B)</u> 2 no. of lifts (T2-3 and T2-6) serving: UP/F, 22/F, 23/F, 25/F-33/F, 35/F-39/F</p> <p>Clubhouse's Passenger Lift (Brand: Schindler; Model Number: 5500MRL) serving the floors as below: 3 no. of lifts (C-1, C-2 and C-3) serving: 3/F and P/F 1 no. of lift (C-4) serving: 3/F, P/F and UP/F</p> <p>Shuttle Lift (Brand: Schindler; Model Number: 5500MRL) serving the floors as below: 2 no. of lifts (T-2 and T-3) serving: LG/F, 1/F, P/F and UP/F 2 no. of lifts (T-1 and T-4) serving: 1/F, P/F and UP/F</p> <p>Service Lift (Brand: Schindler; Model Number: 5500MRL) serving the floors as below: 1 no. of lift (T-5) serving: P/F and UP/F</p>

裝置、裝修物料及設備
Fittings, finishes and appliances

(b) 信箱	不銹鋼信箱。
(c) 垃圾收集	每層住宅樓層設有垃圾及物料回收室，由清潔工人收集垃圾。垃圾儲存及物料回收房設於期數平台層。
(d) 水錶、電錶及氣體錶	每層住宅樓層電錶房及水錶房內分別裝有每戶專用之獨立電錶及水錶。 每戶廚房內均裝獨立煤氣錶(開放式廚房單位除外)。
5. 保安設施	停車場入口及入口大堂、穿梭升降機大堂及所有電梯內均裝有閉路電視。 入口大堂裝有訪客對講系統及八達通卡開關大門。
6. 設備	設備的品牌名稱及產品型號，請參閱「設備說明表」。

賣方承諾，如期數中沒有安裝分別於第4(a)及6項指明的品牌名稱或產品型號的升降機或設備，便會安裝品質相若的升降機或設備。

第1座(1A及1B)及第2座(2A及2B)住宅樓層不設13樓、14樓、24樓及34樓。第1座(1A及1B)及第2座(2A及2B)天台為庇護層。

(b) Letter box	Stainless steel letter box.
(c) Refuse collection	Refuse Storage and Material Recovery Room is provided at each residential floor for collection of refuse by cleaner. Refuse Storage and Material Recovery Chamber is located at P/F of the Phase.
(d) Water meter, electricity meter and gas meter	Separate meters for electricity and water are provided respectively at electric meter room and water meter room of each residential floor. Separate town gas meter is provided in the kitchen of each unit (except open kitchen units).
5. Security facilities	C.C.T.V. cameras are provided for carpark entrance, entrance lobby, shuttle lift lobby and all lifts. Visitor panel is provided at entrance lobby operated by intercom system and Octopus card.
6. Appliances	For brand names and model numbers of appliances, please refer to “Appliances Schedule”.

The Vendor hereby undertakes that if lifts or appliances of the specified brand name or model number as specified respectively in items 4(a) and 6 are not installed in the Phase, lifts or appliances of comparable quality will be installed.

Residential floors 13/F, 14/F, 24/F and 34/F of Tower 1 (1A and 1B) and Tower 2 (2A and 2B) are omitted. Roof of Tower 1 (1A and 1B) and Tower 2 (2A and 2B) is a refuge floor.

設備說明表 Appliances Schedule

6. 設備 Appliances			座數 Tower	第1座 (1A) Tower 1 (1A)				第1座 (1B) Tower 1 (1B)			
			樓層 Floor	6樓至12樓、15樓至23樓、25樓至33樓及35樓至38樓 6/F to 12/F, 15/F to 23/F, 25/F to 33/F and 35/F to 38/F							
項目 Item	品牌名稱 Brand Name	產品型號 Model Number	單位 Unit	A	B	C	D	A	B	C	D
電熱水爐 Electric Water Heater	斯寶亞創 Stiebel Eltron	DHM 6		-	-	✓	✓	-	-	✓	✓
	斯寶亞創 Stiebel Eltron	DHB-E 18/21/24 LCD		✓	✓	✓	✓	✓	✓	✓	✓
抽氣扇 Exhaust Fan	伊馬司 Imasu	MCF 100		✓	✓	✓	✓	✓	✓	✓	✓
	伊馬司 Imasu	MCF 150		✓	✓	✓	✓	✓	✓	✓	✓
冷氣機(室內機) Air-conditioner (Indoor unit)	東芝 Toshiba	MMK-UP0091HP-E		✓	✓	✓	✓	✓	✓	✓	✓
	東芝 Toshiba	MMK-UP0151HP-E		✓	✓	-	-	-	-	-	-
	東芝 Toshiba	MMK-UP0181HP-E		-	-	✓	✓	✓	✓	✓	✓
	東芝 Toshiba	MMK-UP0241HP-E		✓	✓	✓	✓	✓	✓	✓	✓
	東芝 Toshiba	MMK-UP0271HP-E		-	-	-	-	-	-	-	-
冷氣機(室外機) Air-conditioner (Outdoor unit)	東芝 Toshiba	MCY-MAP0407HT-HK		-	-	✓	✓	✓	✓	✓	✓
	東芝 Toshiba	MCY-MAP0507HT-HK		-	-	-	-	-	-	✓	✓
	東芝 Toshiba	MCY-MAP0607HT-HK		✓	✓	✓	✓	✓	✓	-	-
嵌入式雪櫃 Built-in Refrigerator	Gaggenau	RB472303		✓	✓	✓	✓	✓	✓	✓	✓
	Gaggenau	RB280304		-	-	-	-	-	-	-	-

備註：

- 住宅樓層不設13樓、14樓、24樓及34樓。
- 上表“-”代表不適用。
- “✓”表示此設備於該住宅單位內提供及安裝。

Remarks:

- Residential floors 13/F, 14/F, 24/F and 34/F are omitted.
- The symbol “-” as shown in the above table denotes “Not Applicable”.
- “✓” means such appliance(s) is/are provided and installed in the residential unit.

設備說明表 Appliances Schedule

6. 設備 Appliances	項目 Item	品牌名稱 Brand Name	產品型號 Model Number	座數 Tower	第1座 (1A) Tower 1 (1A)				第1座 (1B) Tower 1 (1B)			
				樓層 Floor	A	B	C	D	A	B	C	D
					6樓至12樓、15樓至23樓、25樓至33樓及35樓至38樓 6/F to 12/F, 15/F to 23/F, 25/F to 33/F and 35/F to 38/F							
	洗衣/乾衣機 Washer/Dryer	Gaggenau	WD200140		✓	✓	✓	✓	✓	✓	✓	✓
	蒸爐 Steamer	Gaggenau	BSP221111 / BSP220111		✓	✓	✓	✓	✓	✓	✓	✓
	蒸焗爐 Combi Steam Oven	Gaggenau	BSP251111 / BSP250111		-	-	-	-	-	-	-	-
	焗爐 Electric Oven	Gaggenau	BOP211112 / BOP210112		✓	✓	✓	✓	✓	✓	✓	✓
	抽油煙機 Cooker Hood	Gaggenau	AW442120		✓	✓	✓	✓	✓	✓	✓	✓
		Gaggenau	AW240191		-	-	-	-	-	-	-	-
		Gaggenau	AF210162		-	-	-	-	-	-	-	-
	煤氣煮食爐(單頭) Gas hobs (Single)	Gaggenau	VG231320HK		✓	✓	✓	✓	✓	✓	✓	✓
	電磁爐(3頭) Induction Cooker (3 zone)	Gaggenau	CI262115		-	-	-	-	-	-	-	-
	電磁爐(雙頭) Induction Cooker (2 zone)	Gaggenau	VI232121		✓	✓	✓	✓	✓	✓	✓	✓
	酒櫃 Wine Cellar	Vinvautz	VZ20SSUG		-	-	✓	✓	✓	✓	✓	✓
		Gaggenau	RW404261		✓	✓	-	-	-	-	-	-

備註：

- 住宅樓層不設13樓、14樓、24樓及34樓。
- 上表“-”代表不適用。
- “✓”表示此設備於該住宅單位內提供及安裝。

Remarks:

- Residential floors 13/F, 14/F, 24/F and 34/F are omitted.
- The symbol “-” as shown in the above table denotes “Not Applicable”.
- “✓” means such appliance(s) is/are provided and installed in the residential unit.

設備說明表 Appliances Schedule

6. 設備 Appliances			座數 Tower	第2座 (2A) Tower 2 (2A)												第2座 (2B) Tower 2 (2B)							
				樓層 Floor	6樓至9樓 6/F to 9/F						10樓至12樓、15樓至 23樓、25樓至33樓及 35樓至39樓 10/F to 12/F, 15/F to 23/F, 25/F to 33/F and 35/F to 39/F						6樓至12樓、15樓至 23樓、25樓至33樓及 35樓至39樓 6/F to 12/F, 15/F to 23/F, 25/F to 33/F and 35/F to 39/F						18樓至 23樓、25樓 至33樓及 35樓至39樓 18/F to 23/F, 25/F to 33/F and 35/F to 39/F
項目 Item	品牌名稱 Brand Name	產品型號 Model Number	單位 Unit		A	B	C	D	E	F	A	B	C	D	E	F	A	B	C	D	E	G	H
電熱水爐 Electric Water Heater	斯寶亞創 Stiebel Eltron	DHM 6		-	-	-	-	-	-	-	-	-	-	-	-	-	✓	✓	✓	-	✓	-	✓
	斯寶亞創 Stiebel Eltron	DHB-E 18/21/24 LCD		✓	✓	✓	✓	✓	✓	✓	✓	✓	✓	✓	✓	✓	✓	✓	✓	✓	✓	✓	✓
抽氣扇 Exhaust Fan	伊馬司 Imasu	MCF 100		✓	✓	✓	✓	✓	✓	✓	✓	✓	✓	✓	✓	✓	✓	✓	✓	✓	✓	✓	✓
	伊馬司 Imasu	MCF 150		-	-	✓	✓	✓	✓	✓	✓	✓	✓	✓	✓	✓	-	-	-	✓	✓	✓	-
冷氣機(室內機) Air-conditioner (Indoor unit)	東芝 Toshiba	MMK-UP0091HP-E		✓	✓	✓	✓	✓	✓	✓	✓	✓	✓	✓	✓	✓	✓	✓	✓	✓	✓	✓	✓
	東芝 Toshiba	MMK-UP0151HP-E		-	-	✓	✓	✓	✓	-	-	✓	✓	✓	✓	✓	✓	✓	✓	-	-	✓	✓
	東芝 Toshiba	MMK-UP0181HP-E		✓	✓	-	-	-	-	✓	✓	-	-	-	-	-	-	-	-	✓	✓	✓	-
	東芝 Toshiba	MMK-UP0241HP-E		✓	✓	-	-	-	-	✓	✓	-	-	-	-	-	-	-	-	-	-	-	-
	東芝 Toshiba	MMK-UP0271HP-E		-	-	✓	✓	✓	✓	-	-	✓	✓	✓	✓	-	✓	✓	✓	-	-	-	✓
冷氣機(室外機) Air-conditioner (Outdoor unit)	東芝 Toshiba	MCY-MAP0407HT-HK		✓	✓	✓	✓	✓	✓	✓	✓	✓	✓	✓	✓	✓	-	-	-	✓	✓	✓	-
	東芝 Toshiba	MCY-MAP0507HT-HK		✓	✓	-	-	-	-	✓	✓	-	-	-	-	-	-	-	-	-	-	-	-
	東芝 Toshiba	MCY-MAP0607HT-HK		-	-	-	-	-	-	-	-	-	-	-	-	-	✓	✓	✓	-	-	-	✓

備註：

- 住宅樓層不設13樓、14樓、24樓及34樓。
- 上表“-”代表不適用。
- “✓”表示此設備於該住宅單位內提供及安裝。

Remarks:

- Residential floors 13/F, 14/F, 24/F and 34/F are omitted.
- The symbol “-” as shown in the above table denotes “Not Applicable”.
- “✓” means such appliance(s) is/are provided and installed in the residential unit.

設備說明表 Appliances Schedule

6. 設備 Appliances	項目 Item	品牌名稱 Brand Name	產品型號 Model Number	座數 Tower	樓層 Floor	第2座 (2A) Tower 2 (2A)						第2座 (2B) Tower 2 (2B)													
						6樓至9樓 6/F to 9/F						10樓至12樓、15樓至23樓、25樓至33樓及35樓至39樓 10/F to 12/F, 15/F to 23/F, 25/F to 33/F and 35/F to 39/F						6樓至12樓、15樓至23樓、25樓至33樓及35樓至39樓 6/F to 12/F, 15/F to 23/F, 25/F to 33/F and 35/F to 39/F						18樓至23樓、25樓至33樓及35樓至39樓 18/F to 23/F, 25/F to 33/F and 35/F to 39/F	
				單位 Unit	A	B	C	D	E	F	A	B	C	D	E	F	A	B	C	D	E	G	H	F	
嵌入式雪櫃 Built-in Refrigerator		Gaggenau	RB472303			-	-	-	-	-	-	-	-	-	-	-	-	-	-	-	-	-	-	-	
		Gaggenau	RB280304			✓	✓	✓	✓	✓	✓	✓	✓	✓	✓	✓	✓	✓	✓	✓	✓	✓	✓	✓	
洗衣/乾衣機 Washer/Dryer		Gaggenau	WD200140			✓	✓	✓	✓	✓	✓	✓	✓	✓	✓	✓	✓	✓	✓	✓	✓	✓	✓	✓	
蒸爐 Steamer		Gaggenau	BSP221111 / BSP220111			-	-	-	-	-	-	-	-	-	-	-	-	-	-	-	-	-	-	-	
蒸焗爐 Combi Steam Oven		Gaggenau	BSP251111 / BSP250111			✓	✓	✓	✓	✓	✓	✓	✓	✓	✓	✓	✓	✓	✓	✓	✓	✓	✓	✓	
焗爐 Electric Oven		Gaggenau	BOP211112 / BOP210112			-	-	-	-	-	-	-	-	-	-	-	-	-	-	-	-	-	-	-	
抽油煙機 Cooker Hood		Gaggenau	AW442120			-	-	-	-	-	-	-	-	-	-	-	-	-	-	-	-	-	-	-	
		Gaggenau	AW240191			-	-	✓	✓	✓	✓	✓	✓	✓	✓	✓	✓	✓	-	-	-	✓	✓	✓	-
		Gaggenau	AF210162			✓	✓	-	-	-	-	-	-	-	-	-	-	-	✓	✓	✓	-	-	-	✓
煤氣煮食爐(單頭) Gas hobs (Single)		Gaggenau	VG231320HK			-	-	✓	✓	✓	✓	✓	✓	✓	✓	✓	✓	✓	-	-	-	✓	✓	✓	-
電磁爐(3頭) Induction Cooker (3 zone)		Gaggenau	CI262115			✓	✓	-	-	-	-	-	-	-	-	-	-	-	✓	✓	✓	-	-	-	✓
電磁爐(雙頭) Induction Cooker (2 zone)		Gaggenau	VI232121			-	-	✓	✓	✓	✓	✓	✓	✓	✓	✓	✓	✓	-	-	-	✓	✓	✓	-
酒櫃 Wine Cellar		Vinvautz	VZ20SSUG			-	-	✓	✓	✓	✓	✓	✓	✓	✓	✓	✓	✓	-	-	-	✓	✓	✓	-
		Gaggenau	RW404261			-	-	-	-	-	-	-	-	-	-	-	-	-	-	-	-	-	-	-	-

備註：

- 住宅樓層不設13樓、14樓、24樓及34樓。
- 上表“-”代表不適用。
- “✓”表示此設備於該住宅單位內提供及安裝。

Remarks:

- Residential floors 13/F, 14/F, 24/F and 34/F are omitted.
- The symbol “-” as shown in the above table denotes “Not Applicable”.
- “✓” means such appliance(s) is/are provided and installed in the residential unit.

有關浴缸尺寸之列表 Table for the size of bathtub

浴缸尺寸 Size of bathtub				1800毫米(長)x 750毫米(闊)x 430毫米(深) 1800mm(L) x 750mm(W) x 430mm(D)	1500毫米(長)x 750毫米(闊)x 410毫米(深) 1500mm(L) x 750mm(W) x 410mm(D)	1500毫米(長)x 750毫米(闊)x 430毫米(深) 1500mm(L) x 750mm(W) x 430mm(D)
座數 Tower	樓層 Floor	單位 Unit	浴室 Bathroom			
第1座 (1A) Tower 1 (1A)	6樓至 12樓、15樓 至23樓、 25樓至33樓 及35樓至 38樓 6/F to 12/F, 15/F to 23/F, 25/F to 33/F and 35/F to 38/F	A	主人浴室 Master Bathroom	✓	-	-
			浴室1 Bathroom 1	✓	-	-
			浴室2 Bathroom 2	-	-	-
		B	主人浴室 Master Bathroom	✓	-	-
			浴室1 Bathroom 1	✓	-	-
			浴室2 Bathroom 2	-	-	-
		C	主人浴室 Master Bathroom	✓	-	-
			浴室 Bathroom	-	-	✓
		D	主人浴室 Master Bathroom	✓	-	-
			浴室 Bathroom	-	✓	-

浴缸尺寸 Size of bathtub				1800毫米(長)x 750毫米(闊)x 430毫米(深) 1800mm(L) x 750mm(W) x 430mm(D)	1500毫米(長)x 750毫米(闊)x 410毫米(深) 1500mm(L) x 750mm(W) x 410mm(D)	1500毫米(長)x 750毫米(闊)x 430毫米(深) 1500mm(L) x 750mm(W) x 430mm(D)
座數 Tower	樓層 Floor	單位 Unit	浴室 Bathroom			
第1座 (1B) Tower 1 (1B)	6樓至 12樓、15樓 至23樓、 25樓至33樓 及35樓至 38樓 6/F to 12/F, 15/F to 23/F, 25/F to 33/F and 35/F to 38/F	A	主人浴室 Master Bathroom	✓	-	-
			浴室 Bathroom	-	✓	-
		B	主人浴室 Master Bathroom	✓	-	-
			浴室 Bathroom	-	✓	-
		C	主人浴室 Master Bathroom	✓	-	-
			浴室 Bathroom	-	-	✓
		D	主人浴室 Master Bathroom	✓	-	-
			浴室 Bathroom	-	-	✓

備註：

- 住宅樓層不設13樓、14樓、24樓及34樓。
- 上表“-”代表不適用。
- “✓”表示此浴缸尺寸適用於該住宅單位。

Remarks:

- Residential floors 13/F, 14/F, 24/F and 34/F are omitted.
- The symbol “-” as shown in the above table denotes “Not Applicable”.
- “✓” means such size of bathtub is applicable to the residential unit.

有關浴缸尺寸之列表 Table for the size of bathtub

浴缸尺寸 Size of bathtub				1800毫米(長)x 750毫米(闊)x 430毫米(深) 1800mm(L) x 750mm(W) x 430mm(D)	1500毫米(長)x 750毫米(闊)x 410毫米(深) 1500mm(L) x 750mm(W) x 410mm(D)	1500毫米(長)x 750毫米(闊)x 430毫米(深) 1500mm(L) x 750mm(W) x 430mm(D)
座數 Tower	樓層 Floor	單位 Unit	浴室 Bathroom			
第2座 (2A) Tower 2 (2A)	6樓至 12樓、15樓 至17樓 6/F to 12/F, 15/F to 17/F	A	主人浴室 Master Bathroom	✓	-	-
			浴室 Bathroom	-	-	✓
		B	主人浴室 Master Bathroom	✓	-	-
			浴室 Bathroom	-	-	✓
		C	主人浴室 Master Bathroom	✓	-	-
			浴室 Bathroom	-	-	✓
		D	主人浴室 Master Bathroom	✓	-	-
			浴室 Bathroom	-	-	✓
		E	主人浴室 Master Bathroom	✓	-	-
			浴室 Bathroom	-	✓	-
		F	主人浴室 Master Bathroom	✓	-	-
			浴室 Bathroom	-	-	✓

浴缸尺寸 Size of bathtub				1800毫米(長)x 750毫米(闊)x 430毫米(深) 1800mm(L) x 750mm(W) x 430mm(D)	1500毫米(長)x 750毫米(闊)x 410毫米(深) 1500mm(L) x 750mm(W) x 410mm(D)	1500毫米(長)x 750毫米(闊)x 430毫米(深) 1500mm(L) x 750mm(W) x 430mm(D)
座數 Tower	樓層 Floor	單位 Unit	浴室 Bathroom			
第2座 (2A) Tower 2 (2A)	18樓至 23樓、25樓 至33樓及 35樓至39樓 18/F to 23/F, 25/F to 33/F and 35/F to 39/F	A	主人浴室 Master Bathroom	✓	-	-
			浴室 Bathroom	-	-	✓
		B	主人浴室 Master Bathroom	✓	-	-
			浴室 Bathroom	-	-	✓
		C	主人浴室 Master Bathroom	✓	-	-
			浴室 Bathroom	-	-	✓
		D	主人浴室 Master Bathroom	✓	-	-
			浴室 Bathroom	-	-	✓
		E	主人浴室 Master Bathroom	✓	-	-
			浴室 Bathroom	-	✓	-
		F	主人浴室 Master Bathroom	✓	-	-
			浴室 Bathroom	-	-	✓

備註：

- 住宅樓層不設13樓、14樓、24樓及34樓。
- 上表“-”代表不適用。
- “✓”表示此浴缸尺寸適用於該住宅單位。

Remarks:

- Residential floors 13/F, 14/F, 24/F and 34/F are omitted.
- The symbol “-” as shown in the above table denotes “Not Applicable”.
- “✓” means such size of bathtub is applicable to the residential unit.

有關浴缸尺寸之列表 Table for the size of bathtub

浴缸尺寸 Size of bathtub				1800毫米(長)x 750毫米(闊)x 430毫米(深) 1800mm(L) x 750mm(W) x 430mm(D)	1500毫米(長)x 750毫米(闊)x 410毫米(深) 1500mm(L) x 750mm(W) x 410mm(D)	1500毫米(長)x 750毫米(闊)x 430毫米(深) 1500mm(L) x 750mm(W) x 430mm(D)
座數 Tower	樓層 Floor	單位 Unit	浴室 Bathroom			
第2座 (2B) Tower 2 (2B)	6樓至 12樓、15樓 至17樓 6/F to 12/F, 15/F to 17/F	A	主人浴室 Master Bathroom	✓	-	-
			浴室 Bathroom	-	-	✓
		B	主人浴室 Master Bathroom	-	-	✓
			浴室 Bathroom	-	-	✓
		C	主人浴室 Master Bathroom	-	-	✓
			浴室 Bathroom	-	-	✓
		D	浴室 Bathroom	-	-	-
		E	主人浴室 Master Bathroom	✓	-	-
			浴室 Bathroom	-	-	✓
		G	主人浴室 Master Bathroom	✓	-	-
			浴室 Bathroom	-	-	✓
		H	主人浴室 Master Bathroom	✓	-	-
			浴室 Bathroom	-	-	✓

浴缸尺寸 Size of bathtub				1800毫米(長)x 750毫米(闊)x 430毫米(深) 1800mm(L) x 750mm(W) x 430mm(D)	1500毫米(長)x 750毫米(闊)x 410毫米(深) 1500mm(L) x 750mm(W) x 410mm(D)	1500毫米(長)x 750毫米(闊)x 430毫米(深) 1500mm(L) x 750mm(W) x 430mm(D)
座數 Tower	樓層 Floor	單位 Unit	浴室 Bathroom			
第2座 (2B) Tower 2 (2B)	18樓至 23樓、25樓 至33樓及 35樓至39樓 18/F to 23/F, 25/F to 33/F and 35/F to 39/F	A	主人浴室 Master Bathroom	✓	-	-
			浴室 Bathroom	-	-	✓
		B	主人浴室 Master Bathroom	-	-	✓
			浴室 Bathroom	-	-	✓
		C	主人浴室 Master Bathroom	-	-	✓
			浴室 Bathroom	-	-	✓
		D	浴室 Bathroom	-	-	✓
		E	主人浴室 Master Bathroom	✓	-	-
			浴室 Bathroom	-	-	✓
		F	浴室 Bathroom	-	-	✓
		G	主人浴室 Master Bathroom	✓	-	-
			浴室 Bathroom	-	-	✓
		H	主人浴室 Master Bathroom	✓	-	-
			浴室 Bathroom	-	-	✓

備註：

- 住宅樓層不設13樓、14樓、24樓及34樓。
- 上表“-”代表不適用。
- “✓”表示此浴缸尺寸適用於該住宅單位。

Remarks:

- Residential floors 13/F, 14/F, 24/F and 34/F are omitted.
- The symbol “-” as shown in the above table denotes “Not Applicable”.
- “✓” means such size of bathtub is applicable to the residential unit.

住宅單位機電裝置數量說明表 Schedule of electrical & mechanical provisions of residential units

		座數 Tower		第1座 (1A) Tower 1 (1A)							
		樓層 Floor		6樓 6/F				7樓至12樓、15樓至23樓、 25樓至33樓及35樓至38樓 7/F to 12/F, 15/F to 23/F, 25/F to 33/F and 35/F to 38/F			
單位 Unit		A	B	C	D	A	B	C	D		
大門入口 Main Entrance	門鈴按鈕 Door Bell Push Button	1	1	1	1	1	1	1	1		
客廳、飯廳 Living Room, Dining Room	空調機室內機接駁點 Air-conditioner point for A/C Indoor Unit	2	2	2	2	2	2	2	2		
	13A 雙位電插座 13A Twin Socket Outlet	3	3	3	3	3	3	3	3		
	電視/電台天線插座 TV/FM Outlet	2	2	2	2	2	2	2	2		
	電話插座 Telephone Outlet	2	2	2	2	2	2	2	2		
	RJ 45數據位 RJ 45 Data Outlet	4	4	3	3	4	4	3	3		
	燈位 Lighting Point	2	2	2	2	2	2	2	2		
	燈掣 Lighting Switch	4	3	2	2	4	3	2	2		
	抽氣扇開關掣 Switch for Exhaust Fan	3	2	1	1	3	2	1	1		
	電熱水爐開關 Electric Water Heater On/Off	2	2	1	1	2	2	1	1		
主人睡房 Master Bedroom	空調機室內機接駁點 Air-conditioner point for A/C Indoor Unit	1	1	1	1	1	1	1	1		
	13A 雙位電插座 13A Twin Socket Outlet	3	3	2	2	3	3	2	2		
	電視/電台天線插座 TV/FM Outlet	1	1	1	1	1	1	1	1		
	電話插座 Telephone Outlet	1	1	1	1	1	1	1	1		
	RJ 45數據位 RJ 45 Data Outlet	1	1	1	1	1	1	1	1		
	燈位 Lighting Point	2	2	1	2	2	2	1	2		
	燈掣 Lighting Switch	2	2	2	2	2	2	2	2		
	抽氣扇開關掣 Switch for Exhaust Fan	1	1	1	1	1	1	1	1		
	電熱水爐開關 Electric Water Heater On/Off	1	1	1	1	1	1	1	1		

備註：

- 住宅樓層不設13樓、14樓、24樓及34樓。
- 上表“1, 2...”表示提供於該單位內的裝置數量。

Remarks:

- Residential floors 13/F, 14/F, 24/F and 34/F are omitted.
- “1, 2...” denotes the quantity of such provision(s) provided in the residential unit.

住宅單位機電裝置數量說明表 Schedule of electrical & mechanical provisions of residential units

		座數 Tower	第1座 (1A) Tower 1 (1A)							
		樓層 Floor	6樓 6/F				7樓至12樓、15樓至23樓、 25樓至33樓及35樓至38樓 7/F to 12/F, 15/F to 23/F, 25/F to 33/F and 35/F to 38/F			
單位 Unit		A	B	C	D	A	B	C	D	
睡房 1 Bedroom 1	空調機室內機接駁點 Air-conditioner point for A/C Indoor Unit	1	1	1	1	1	1	1	1	
	13A 雙位電插座 13A Twin Socket Outlet	1	1	1	1	1	1	1	1	
	電視/電台天線插座 TV/FM Outlet	1	1	1	1	1	1	1	1	
	電話插座 Telephone Outlet	1	1	1	1	1	1	1	1	
	RJ 45數據位 RJ 45 Data Outlet	1	1	1	1	1	1	1	1	
	燈位 Lighting Point	1	1	1	1	1	1	1	1	
	燈掣 Lighting Switch	1	1	1	1	1	1	1	1	
睡房 2 Bedroom 2	空調機室內機接駁點 Air-conditioner point for A/C Indoor Unit	1	1	1	1	1	1	1	1	
	13A 雙位電插座 13A Twin Socket Outlet	1	1	1	1	1	1	1	1	
	電視/電台天線插座 TV/FM Outlet	1	1	1	1	1	1	1	1	
	電話插座 Telephone Outlet	1	1	1	1	1	1	1	1	
	RJ 45數據位 RJ 45 Data Outlet	1	1	1	1	1	1	1	1	
	燈位 Lighting Point	1	1	1	1	1	1	1	1	
	燈掣 Lighting Switch	1	1	1	1	1	1	1	1	
睡房 3 Bedroom 3	空調機室內機接駁點 Air-conditioner point for A/C Indoor Unit	1	1	不適用 N/A	不適用 N/A	1	1	不適用 N/A	不適用 N/A	
	13A 雙位電插座 13A Twin Socket Outlet	1	1			1	1			
	電視/電台天線插座 TV/FM Outlet	1	1			1	1			
	電話插座 Telephone Outlet	1	1			1	1			
	RJ 45數據位 RJ 45 Data Outlet	1	1			1	1			
	燈位 Lighting Point	1	1			1	1			
	燈掣 Lighting Switch	1	1			1	1			

備註：

- 住宅樓層不設13樓、14樓、24樓及34樓。
- 上表“1, 2...”表示提供於該單位內的裝置數量。

Remarks:

- Residential floors 13/F, 14/F, 24/F and 34/F are omitted.
- “1, 2...” denotes the quantity of such provision(s) provided in the residential unit.

住宅單位機電裝置數量說明表 Schedule of electrical & mechanical provisions of residential units

		座數 Tower	第1座 (1A) Tower 1 (1A)						
		樓層 Floor	6樓 6/F				7樓至12樓、15樓至23樓、 25樓至33樓及35樓至38樓 7/F to 12/F, 15/F to 23/F, 25/F to 33/F and 35/F to 38/F		
單位 Unit		A	B	C	D	A	B	C	D
主人浴室 Master Bathroom	13A 單位電插座 13A Single Socket Outlet	1	1	1	1	1	1	1	1
	裝有熔斷器接線電蘇位 Fused Spur Unit	3	3	3	3	3	3	3	3
	電熱水爐供電位 Power Supply Point for Water Heater	1	1	1	1	1	1	1	1
	燈位 Lighting Point	8	8	8	8	8	8	8	8
浴室 1 Bathroom 1	13A 單位電插座 13A Single Socket Outlet	1	1	1	1	1	1	1	1
	裝有熔斷器接線電蘇位 Fused Spur Unit	3	3	3	3	3	3	3	3
	電熱水爐供電位 Power Supply Point for Water Heater	1	1	1	1	1	1	1	1
	燈位 Lighting Point	7	7	5	5	7	7	5	5
浴室 2 Bathroom 2	13A 單位電插座 13A Single Socket Outlet	1	1	不適用 N/A	不適用 N/A	1	1	不適用 N/A	不適用 N/A
	裝有熔斷器接線電蘇位 Fused Spur Unit	3	3			3	3		
	電熱水爐供電位 Power Supply Point for Water Heater	1	1			1	1		
	燈位 Lighting Point	6	6			6	6		
走廊 / 走廊 1 Corridor / Corridor 1	門鈴 Door Bell	1	1	1	1	1	1	1	1
	視像對講機 Video Doorphone Handset	1	1	1	1	1	1	1	1
	燈位 Lighting Point	1	1	1	1	1	1	1	1
	燈掣 Lighting Switch	3	3	3	4	3	3	3	4
	電熱水爐開關 Electric Water Heater On/Off	1	1	1	2	1	1	1	2
	抽氣扇開關掣 Switch for Exhaust Fan	1	1	1	2	1	1	1	2
	裝有熔斷器接線電蘇位 Fused Spur Unit	1	1	1	1	1	1	1	1
走廊 2 Corridor 2	燈位 Lighting Point	1	1	不適用 N/A	不適用 N/A	1	1	不適用 N/A	不適用 N/A
	燈掣 Lighting Switch	1	1			1	1		

備註：

- 住宅樓層不設13樓、14樓、24樓及34樓。
- 上表“1, 2...”表示提供於該單位內的裝置數量。

Remarks:

- Residential floors 13/F, 14/F, 24/F and 34/F are omitted.
- “1, 2...” denotes the quantity of such provision(s) provided in the residential unit.

住宅單位機電裝置數量說明表 Schedule of electrical & mechanical provisions of residential units

		座數 Tower		第1座 (1A) Tower 1 (1A)							
		樓層 Floor				6樓 6/F				7樓至12樓、15樓至23樓、 25樓至33樓及35樓至38樓 7/F to 12/F, 15/F to 23/F, 25/F to 33/F and 35/F to 38/F	
單位 Unit		A	B	C	D	A	B	C	D		
廚房 Kitchen	裝有熔斷器接線電蘇位 Fused Spur Unit	6	6	6	6	6	6	6	6		
	接線電掣及開關掣 Connection Unit with Double Pole Switch	3	3	2	2	3	3	2	2		
	13A 單位電插座 13A Single Socket Outlet	3	3	3	3	3	3	3	3		
	13A 雙位電插座 13A Twin Socket Outlet	2	2	2	2	2	2	2	2		
	煮食爐煤氣接駁點 Town Gas Connection Point for Gas Hob	1	1	1	1	1	1	1	1		
	熱水爐煤氣接駁點 Town Gas Connection Point for Water Heater	不適用 N/A	不適用 N/A	不適用 N/A	不適用 N/A	不適用 N/A	不適用 N/A	不適用 N/A	不適用 N/A		
	電熱水爐供電位 Power Supply Point for Water Heater	不適用 N/A	不適用 N/A	1	1	不適用 N/A	不適用 N/A	1	1		
	洗衣機接駁點(來水位，設計為直徑22毫米) Washing Machine Connection Point (Water Inlet of a design of 22mm in diameter)	1	1	1	1	1	1	1	1		
	洗衣機接駁點(去水位，設計為直徑40毫米) Washing Machine Connection Point (Water Outlet of a design of 40mm in diameter)	1	1	1	1	1	1	1	1		
	燈位 Lighting Point	4	6	5	5	4	6	5	5		
儲物房 Store Room	13A 單位電插座 13A Single Socket Outlet	1	1	1	1	1	1	1	1		
	電熱水爐供電位 Power Supply Point for Water Heater	不適用 N/A	1	1	不適用 N/A	不適用 N/A	1	1	不適用 N/A		
	燈位 Lighting Point	1	1	1	1	1	1	1	1		
	燈掣 Lighting Switch	1	2	2	1	1	2	2	1		
	抽氣扇開關掣 Switch for Exhaust Fan	不適用 N/A	1	1	不適用 N/A	不適用 N/A	1	1	不適用 N/A		
	電熱水爐開關 Electric Water Heater On/Off	不適用 N/A	不適用 N/A	1	不適用 N/A	不適用 N/A	不適用 N/A	1	不適用 N/A		
	總電掣箱 Miniature Circuit Breaker Board	1	1	1	1	1	1	1	1		

備註：

- 住宅樓層不設13樓、14樓、24樓及34樓。
- 上表“1, 2...”表示提供於該單位內的裝置數量。

Remarks:

- Residential floors 13/F, 14/F, 24/F and 34/F are omitted.
- “1, 2...” denotes the quantity of such provision(s) provided in the residential unit.

住宅單位機電裝置數量說明表 Schedule of electrical & mechanical provisions of residential units

座數 Tower		第1座 (1A) Tower 1 (1A)							
		6樓 6/F				7樓至12樓、15樓至23樓、 25樓至33樓及35樓至38樓 7/F to 12/F, 15/F to 23/F, 25/F to 33/F and 35/F to 38/F			
樓層 Floor		A	B	C	D	A	B	C	D
單位 Unit		A	B	C	D	A	B	C	D
儲物房 (主人睡房內) Store Room (Inside Master Bedroom)	燈位 Lighting Point	不適用 N/A	不適用 N/A	1	不適用 N/A	不適用 N/A	不適用 N/A	1	不適用 N/A
洗手間 Lavatory	燈位 Lighting Point	1	1	1	1	1	1	1	1
	裝有熔斷器接線電蘇位 Fused Spur Unit	1	1	1	1	1	1	1	1
	電熱水爐供電位 Power Supply Point for Water Heater	1	不適用 N/A	不適用 N/A	1	1	不適用 N/A	不適用 N/A	1
露台 Balcony	燈位 Lighting Point	不適用 N/A	1	1	不適用 N/A	1	1	1	1
冷氣機平台 A/C Platform (廚房和睡房1 Kitchen and Bedroom 1)	空調機室外機接駁點 Air-conditioner point for A/C Outdoor Unit	2	不適用 N/A	不適用 N/A	不適用 N/A	不適用 N/A	不適用 N/A	不適用 N/A	不適用 N/A
冷氣機平台 A/C Platform (廚房 Kitchen)	空調機室外機接駁點 Air-conditioner point for A/C Outdoor Unit	不適用 N/A	1	1	1	1	1	1	1
冷氣機平台 A/C Platform (主人睡房 Master Bedroom)	空調機室外機接駁點 Air-conditioner point for A/C Outdoor Unit	不適用 N/A	不適用 N/A	1	1	不適用 N/A	不適用 N/A	1	1
冷氣機平台 A/C Platform (睡房1 Bedroom 1)	空調機室外機接駁點 Air-conditioner point for A/C Outdoor Unit	不適用 N/A	1	不適用 N/A	不適用 N/A	1	1	不適用 N/A	不適用 N/A
平台 Flat Roof	燈位 Lighting Point	2	不適用 N/A	不適用 N/A	3	不適用 N/A	不適用 N/A	不適用 N/A	不適用 N/A
	13A 單位電插座 13A Single Socket Outlet	1	不適用 N/A	不適用 N/A	1	不適用 N/A	不適用 N/A	不適用 N/A	不適用 N/A

備註：

- 住宅樓層不設13樓、14樓、24樓及34樓。
- 上表“1, 2...”表示提供於該單位內的裝置數量。

Remarks:

- Residential floors 13/F, 14/F, 24/F and 34/F are omitted.
- “1, 2...” denotes the quantity of such provision(s) provided in the residential unit.

住宅單位機電裝置數量說明表 Schedule of electrical & mechanical provisions of residential units

		座數 Tower		第1座 (1B) Tower 1 (1B)							
		樓層 Floor		6樓 6/F				7樓至12樓、15樓至23樓、 25樓至33樓及35樓至38樓 7/F to 12/F, 15/F to 23/F, 25/F to 33/F and 35/F to 38/F			
單位 Unit		A	B	C	D	A	B	C	D		
大門入口 Main Entrance	門鈴按鈕 Door Bell Push Button	1	1	1	1	1	1	1	1		
客廳、飯廳 Living Room, Dining Room	空調機室內機接駁點 Air-conditioner point for A/C Indoor Unit	2	2	2	2	2	2	2	2		
	13A 雙位電插座 13A Twin Socket Outlet	3	3	3	3	3	3	3	3		
	電視/電台天線插座 TV/FM Outlet	2	2	2	2	2	2	2	2		
	電話插座 Telephone Outlet	2	2	2	2	2	2	2	2		
	RJ 45數據位 RJ 45 Data Outlet	3	3	3	3	3	3	3	3		
	燈位 Lighting Point	2	2	1	1	2	2	2	2		
	燈掣 Lighting Switch	1	1	2	1	不適用 N/A	不適用 N/A	1	1		
	抽氣扇開關掣 Switch for Exhaust Fan	不適用 N/A	不適用 N/A	1	1	不適用 N/A	不適用 N/A	1	1		
電熱水爐開關 Electric Water Heater On/Off	不適用 N/A	不適用 N/A	1	1	不適用 N/A	不適用 N/A	1	1			
主人睡房 Master Bedroom	空調機室內機接駁點 Air-conditioner point for A/C Indoor Unit	1	1	1	1	1	1	1	1		
	13A 雙位電插座 13A Twin Socket Outlet	2	2	2	2	2	2	2	2		
	電視/電台天線插座 TV/FM Outlet	1	1	1	1	1	1	1	1		
	電話插座 Telephone Outlet	1	1	1	1	1	1	1	1		
	RJ 45數據位 RJ 45 Data Outlet	1	1	1	1	1	1	1	1		
	燈位 Lighting Point	1	1	1	1	1	1	1	1		
	燈掣 Lighting Switch	2	2	2	2	2	2	2	2		
	抽氣扇開關掣 Switch for Exhaust Fan	1	1	1	1	1	1	1	1		
電熱水爐開關 Electric Water Heater On/Off	1	1	1	1	1	1	1	1			

備註：

- 住宅樓層不設13樓、14樓、24樓及34樓。
- 上表“1, 2...”表示提供於該單位內的裝置數量。

Remarks:

- Residential floors 13/F, 14/F, 24/F and 34/F are omitted.
- “1, 2...” denotes the quantity of such provision(s) provided in the residential unit.

住宅單位機電裝置數量說明表 Schedule of electrical & mechanical provisions of residential units

		座數 Tower	第1座 (1B) Tower 1 (1B)							
		樓層 Floor	6樓 6/F				7樓至12樓、15樓至23樓、 25樓至33樓及35樓至38樓 7/F to 12/F, 15/F to 23/F, 25/F to 33/F and 35/F to 38/F			
單位 Unit		A	B	C	D	A	B	C	D	
睡房 1 Bedroom 1	空調機室內機接駁點 Air-conditioner point for A/C Indoor Unit	1	1	1	1	1	1	1	1	
	13A 雙位電插座 13A Twin Socket Outlet	1	1	1	1	1	1	1	1	
	電視/電台天線插座 TV/FM Outlet	1	1	1	1	1	1	1	1	
	電話插座 Telephone Outlet	1	1	1	1	1	1	1	1	
	RJ 45數據位 RJ 45 Data Outlet	1	1	1	1	1	1	1	1	
	燈位 Lighting Point	1	1	1	1	1	1	1	1	
	燈掣 Lighting Switch	1	1	1	1	1	1	1	1	
睡房 2 Bedroom 2	空調機室內機接駁點 Air-conditioner point for A/C Indoor Unit	1	1	1	1	1	1	1	1	
	13A 雙位電插座 13A Twin Socket Outlet	1	1	1	1	1	1	1	1	
	電視/電台天線插座 TV/FM Outlet	1	1	1	1	1	1	1	1	
	電話插座 Telephone Outlet	1	1	1	1	1	1	1	1	
	RJ 45數據位 RJ 45 Data Outlet	1	1	1	1	1	1	1	1	
	燈位 Lighting Point	1	1	1	1	1	1	1	1	
	燈掣 Lighting Switch	1	1	1	1	1	1	1	1	
主人浴室 Master Bathroom	13A 單位電插座 13A Single Socket Outlet	1	1	1	1	1	1	1	1	
	裝有熔斷器接線電蘇位 Fused Spur Unit	3	3	3	3	3	3	3	3	
	電熱水爐供電位 Power Supply Point for Water Heater	1	1	1	1	1	1	1	1	
	燈位 Lighting Point	8	8	8	8	8	8	8	8	
浴室 1 Bathroom 1	13A 單位電插座 13A Single Socket Outlet	1	1	1	1	1	1	1	1	
	裝有熔斷器接線電蘇位 Fused Spur Unit	3	3	2	2	3	3	2	2	
	電熱水爐供電位 Power Supply Point for Water Heater	1	1	1	1	1	1	1	1	
	燈位 Lighting Point	5	5	4	4	5	5	4	4	

備註：

- 住宅樓層不設13樓、14樓、24樓及34樓。
- 上表“1, 2...”表示提供於該單位內的裝置數量。

Remarks:

- Residential floors 13/F, 14/F, 24/F and 34/F are omitted.
- “1, 2...” denotes the quantity of such provision(s) provided in the residential unit.

住宅單位機電裝置數量說明表 Schedule of electrical & mechanical provisions of residential units

		座數 Tower	第1座 (1B) Tower 1 (1B)							
			6樓 6/F				7樓至12樓、15樓至23樓、 25樓至33樓及35樓至38樓 7/F to 12/F, 15/F to 23/F, 25/F to 33/F and 35/F to 38/F			
		樓層 Floor	單位 Unit							
			A	B	C	D	A	B	C	D
走廊 1 Corridor 1	門鈴 Door Bell	1	1	1	1	1	1	1	1	
	視像對講機 Video Doorphone Handset	1	1	1	1	1	1	1	1	
	燈位 Lighting Point	1	1	1	1	1	1	1	1	
	燈掣 Lighting Switch	3	3	2	2	3	3	2	2	
	抽氣扇開關掣 Switch for Exhaust Fan	1	1	不適用 N/A	不適用 N/A	1	1	不適用 N/A	不適用 N/A	
	電熱水爐開關 Electric Water Heater On/Off	1	1	不適用 N/A	不適用 N/A	1	1	不適用 N/A	不適用 N/A	
	裝有熔斷器接線電蘇位 Fused Spur Unit	1	1	1	1	1	1	1	1	
走廊 2 Corridor 2	燈位 Lighting Point	不適用 N/A	不適用 N/A	2	2	不適用 N/A	不適用 N/A	2	2	
	燈掣 Lighting Switch	2	2	2	2	2	2	2	2	
	抽氣扇開關掣 Switch for Exhaust Fan	2	2	1	1	2	2	1	1	
	電熱水爐開關 Electric Water Heater On/Off	1	1	1	1	1	1	1	1	
廚房 Kitchen	裝有熔斷器接線電蘇位 Fused Spur Unit	6	6	6	6	6	6	6	6	
	接線電掣及開關掣 Connection Unit with Double Pole Switch	2	2	2	2	2	2	2	2	
	13A 單位電插座 13A Single Socket Outlet	3	3	3	3	3	3	3	3	
	13A 雙位電插座 13A Twin Socket Outlet	2	2	2	2	2	2	2	2	
	煮食爐煤氣接駁點 Town Gas Connection Point for Gas Hob	1	1	1	1	1	1	1	1	
	熱水爐煤氣接駁點 Town Gas Connection Point for Water Heater	不適用 N/A	不適用 N/A	不適用 N/A	不適用 N/A	不適用 N/A	不適用 N/A	不適用 N/A	不適用 N/A	
	電熱水爐供電位 Power Supply Point for Water Heater	不適用 N/A	不適用 N/A	1	1	不適用 N/A	不適用 N/A	1	1	

備註：

- 住宅樓層不設13樓、14樓、24樓及34樓。
- 上表“1, 2...”表示提供於該單位內的裝置數量。

Remarks:

- Residential floors 13/F, 14/F, 24/F and 34/F are omitted.
- “1, 2...” denotes the quantity of such provision(s) provided in the residential unit.

住宅單位機電裝置數量說明表 Schedule of electrical & mechanical provisions of residential units

座數 Tower		第1座 (1B) Tower 1 (1B)							
		6樓 6/F				7樓至12樓、15樓至23樓、 25樓至33樓及35樓至38樓 7/F to 12/F, 15/F to 23/F, 25/F to 33/F and 35/F to 38/F			
樓層 Floor		A	B	C	D	A	B	C	D
單位 Unit		A	B	C	D	A	B	C	D
廚房 Kitchen	洗衣機接駁點(來水位，設計為直徑22毫米) Washing Machine Connection Point (Water Inlet of a design of 22mm in diameter)	1	1	1	1	1	1	1	1
	洗衣機接駁點(去水位，設計為直徑40毫米) Washing Machine Connection Point (Water Outlet of a design of 40mm in diameter)	1	1	1	1	1	1	1	1
	燈位 Lighting Point	5	5	5	5	5	5	5	5
儲物房 Store Room	13A 單位電插座 13A Single Socket Outlet	1	1	1	1	1	1	1	1
	燈位 Lighting Point	1	1	1	1	1	1	1	1
	燈掣 Lighting Switch	1	1	2	2	1	1	2	2
	抽氣扇開關掣 Switch for Exhaust Fan	不適用 N/A	不適用 N/A	1	1	不適用 N/A	不適用 N/A	1	1
	電熱水爐開關 Electric Water Heater On/Off	不適用 N/A	不適用 N/A	1	1	不適用 N/A	不適用 N/A	1	1
	電熱水爐供電位 Power Supply Point for Water Heater	1	1	1	1	1	1	1	1
	總電掣箱 Miniature Circuit Breaker Board	1	1	1	1	1	1	1	1
洗手間 Lavatory	燈位 Lighting Point	1	1	1	1	1	1	1	1
	裝有熔斷器接線電蘇位 Fused Spur Unit	1	1	1	1	1	1	1	1

備註：

- 住宅樓層不設13樓、14樓、24樓及34樓。
- 上表“1, 2...”表示提供於該單位內的裝置數量。

Remarks:

- Residential floors 13/F, 14/F, 24/F and 34/F are omitted.
- “1, 2...” denotes the quantity of such provision(s) provided in the residential unit.

住宅單位機電裝置數量說明表 Schedule of electrical & mechanical provisions of residential units

座數 Tower		第1座 (1B) Tower 1 (1B)							
		6樓 6/F				7樓至12樓、15樓至23樓、 25樓至33樓及35樓至38樓 7/F to 12/F, 15/F to 23/F, 25/F to 33/F and 35/F to 38/F			
樓層 Floor		A	B	C	D	A	B	C	D
單位 Unit		A	B	C	D	A	B	C	D
冷氣機平台 A/C Platform (浴室和主人浴室 Bathroom and Master Bathroom)	空調機室外機接駁點 Air-conditioner point for A/C Outdoor Unit	不適用 N/A	不適用 N/A	不適用 N/A	2	不適用 N/A	不適用 N/A	不適用 N/A	不適用 N/A
冷氣機平台 A/C Platform (廚房 Kitchen)	空調機室外機接駁點 Air-conditioner point for A/C Outdoor Unit	1	1	不適用 N/A	不適用 N/A	1	1	不適用 N/A	不適用 N/A
冷氣機平台 A/C Platform (主人睡房 Master Bedroom)	空調機室外機接駁點 Air-conditioner point for A/C Outdoor Unit	1	1	1	不適用 N/A	1	1	1	不適用 N/A
冷氣機平台 A/C Platform (主人浴室 Master Bathroom)	空調機室外機接駁點 Air-conditioner point for A/C Outdoor Unit	不適用 N/A	不適用 N/A	1	不適用 N/A	不適用 N/A	不適用 N/A	1	1
冷氣機平台 A/C Platform (浴室 Bathroom)	空調機室外機接駁點 Air-conditioner point for A/C Outdoor Unit	不適用 N/A	不適用 N/A	不適用 N/A	不適用 N/A	不適用 N/A	不適用 N/A	不適用 N/A	1
平台 Flat Roof	燈位 Lighting Point	2	2	不適用 N/A	不適用 N/A	不適用 N/A	不適用 N/A	不適用 N/A	不適用 N/A
	13A 單位電插座 13A Single Socket Outlet	1	1	不適用 N/A	不適用 N/A	不適用 N/A	不適用 N/A	不適用 N/A	不適用 N/A

備註：

- 住宅樓層不設13樓、14樓、24樓及34樓。
- 上表“1, 2...”表示提供於該單位內的裝置數量。

Remarks:

- Residential floors 13/F, 14/F, 24/F and 34/F are omitted.
- “1, 2...” denotes the quantity of such provision(s) provided in the residential unit.

住宅單位機電裝置數量說明表 Schedule of electrical & mechanical provisions of residential units

座數 Tower		第2座 (2A) Tower 2 (2A)																	
		6樓 6/F						7樓至9樓 7/F to 9/F						10樓至12樓、15樓至23樓、 25樓至33樓及35樓至39樓 10/F to 12/F, 15/F to 23/F, 25/F to 33/F and 35/F to 39/F					
樓層 Floor		A	B	C	D	E	F	A	B	C	D	E	F	A	B	C	D	E	F
單位 Unit		A	B	C	D	E	F	A	B	C	D	E	F	A	B	C	D	E	F
大門入口 Main Entrance	門鈴按鈕 Door Bell Push Button	1	1	1	1	1	1	1	1	1	1	1	1	1	1	1	1	1	1
客廳、飯廳 Living Room, Dining Room	門鈴 Door Bell	不適用 N/A	不適用 N/A	不適用 N/A	不適用 N/A	不適用 N/A	不適用 N/A	不適用 N/A	不適用 N/A	不適用 N/A	不適用 N/A	不適用 N/A	不適用 N/A	不適用 N/A	不適用 N/A	不適用 N/A	不適用 N/A	不適用 N/A	
	視像對講機 Video Doorphone Handset	不適用 N/A	不適用 N/A	不適用 N/A	不適用 N/A	不適用 N/A	不適用 N/A	不適用 N/A	不適用 N/A	不適用 N/A	不適用 N/A	不適用 N/A	不適用 N/A	不適用 N/A	不適用 N/A	不適用 N/A	不適用 N/A	不適用 N/A	
	空調機室內機接駁點 Air-conditioner point for A/C Indoor Unit	2	2	1	1	1	1	2	2	1	1	1	1	2	2	1	1	1	1
	13A 雙位電插座 13A Twin Socket Outlet	3	3	3	3	3	3	3	3	3	3	3	3	3	3	3	3	3	3
	電視/電台天線插座 TV/FM Outlet	2	2	2	2	2	2	2	2	2	2	2	2	2	2	2	2	2	2
	電話插座 Telephone Outlet	2	2	2	2	2	2	2	2	2	2	2	2	2	2	2	2	2	2
	RJ 45數據位 RJ 45 Data Outlet	3	3	3	3	3	3	3	3	3	3	3	3	3	3	3	3	3	3
	燈位 Lighting Point	2	2	2	2	2	2	2	2	2	2	2	2	2	2	2	2	2	2
燈掣 Lighting Switch	2	1	1	2	2	2	1	1	不適用 N/A	1	1	1	1	1	不適用 N/A	1	1	1	

備註：

- 住宅樓層不設13樓、14樓、24樓及34樓。
- 上表“1, 2...”表示提供於該單位內的裝置數量。

Remarks:

- Residential floors 13/F, 14/F, 24/F and 34/F are omitted.
- “1, 2...” denotes the quantity of such provision(s) provided in the residential unit.

住宅單位機電裝置數量說明表 Schedule of electrical & mechanical provisions of residential units

		座數 Tower		第2座 (2A) Tower 2 (2A)															
		樓層 Floor		6樓 6/F						7樓至9樓 7/F to 9/F						10樓至12樓、15樓至23樓、 25樓至33樓及35樓至39樓 10/F to 12/F, 15/F to 23/F, 25/F to 33/F and 35/F to 39/F			
單位 Unit		A	B	C	D	E	F	A	B	C	D	E	F	A	B	C	D	E	F
客廳、飯廳 Living Room, Dining Room	抽氣扇開關掣 Switch for Exhaust Fan	不適用 N/A	不適用 N/A	不適用 N/A	1	1	1	不適用 N/A	不適用 N/A	不適用 N/A	1	1	1	1	1	不適用 N/A	1	1	1
	電熱水爐開關 Electric Water Heater On/Off	1	1	不適用 N/A	不適用 N/A	不適用 N/A	1	1	1	不適用 N/A	不適用 N/A	不適用 N/A	1	1	1	不適用 N/A	不適用 N/A	不適用 N/A	1
主人睡房 Master Bedroom	空調機室內機接駁點 Air-conditioner point for A/C Indoor Unit	1	1	1	1	1	1	1	1	1	1	1	1	1	1	1	1	1	1
	13A 雙位電插座 13A Twin Socket Outlet	2	2	2	2	2	2	2	2	2	2	2	2	2	2	2	2	2	2
	電視/電台天線插座 TV/FM Outlet	1	1	1	1	1	1	1	1	1	1	1	1	1	1	1	1	1	1
	電話插座 Telephone Outlet	1	1	1	1	1	1	1	1	1	1	1	1	1	1	1	1	1	1
	RJ 45數據位 RJ 45 Data Outlet	1	1	1	1	1	1	1	1	1	1	1	1	1	1	1	1	1	1
	燈位 Lighting Point	1	1	1	2	2	1	1	1	1	2	2	1	1	1	1	2	2	1
	燈掣 Lighting Switch	2	2	2	2	2	2	2	2	2	2	2	2	2	2	2	2	2	2
	抽氣扇開關掣 Switch for Exhaust Fan	1	1	1	1	1	1	1	1	1	1	1	1	1	1	1	1	1	1
電熱水爐開關 Electric Water Heater On/Off	1	1	1	1	1	1	1	1	1	1	1	1	1	1	1	1	1	1	
睡房 1 Bedroom 1	空調機室內機接駁點 Air-conditioner point for A/C Indoor Unit	1	1	1	1	1	1	1	1	1	1	1	1	1	1	1	1	1	1
	13A 雙位電插座 13A Twin Socket Outlet	1	1	1	1	1	1	1	1	1	1	1	1	1	1	1	1	1	1
	電視/電台天線插座 TV/FM Outlet	1	1	1	1	1	1	1	1	1	1	1	1	1	1	1	1	1	1
	電話插座 Telephone Outlet	1	1	1	1	1	1	1	1	1	1	1	1	1	1	1	1	1	1
	RJ 45數據位 RJ 45 Data Outlet	1	1	1	1	1	1	1	1	1	1	1	1	1	1	1	1	1	1
	燈位 Lighting Point	1	1	1	1	1	1	1	1	1	1	1	1	1	1	1	1	1	1
	燈掣 Lighting Switch	1	1	1	1	1	1	1	1	1	1	1	1	1	1	1	1	1	1

備註：

- 住宅樓層不設13樓、14樓、24樓及34樓。
- 上表“1, 2...”表示提供於該單位內的裝置數量。

Remarks:

- Residential floors 13/F, 14/F, 24/F and 34/F are omitted.
- “1, 2...” denotes the quantity of such provision(s) provided in the residential unit.

住宅單位機電裝置數量說明表 Schedule of electrical & mechanical provisions of residential units

座數 Tower		第2座 (2A) Tower 2 (2A)																					
		樓層 Floor						6樓 6/F						7樓至9樓 7/F to 9/F						10樓至12樓、15樓至23樓、 25樓至33樓及35樓至39樓 10/F to 12/F, 15/F to 23/F, 25/F to 33/F and 35/F to 39/F			
單位 Unit		A	B	C	D	E	F	A	B	C	D	E	F	A	B	C	D	E	F				
睡房 2 Bedroom 2	空調機室內機接駁點 Air-conditioner point for A/C Indoor Unit	1	1	1	1	1	1	1	1	1	1	1	1	1	1	1	1	1	1				
	13A 雙位電插座 13A Twin Socket Outlet	1	1	1	1	1	1	1	1	1	1	1	1	1	1	1	1	1	1				
	電視/電台天線插座 TV/FM Outlet	1	1	1	1	1	1	1	1	1	1	1	1	1	1	1	1	1	1				
	電話插座 Telephone Outlet	1	1	1	1	1	1	1	1	1	1	1	1	1	1	1	1	1	1				
	RJ 45數據位 RJ 45 Data Outlet	1	1	1	1	1	1	1	1	1	1	1	1	1	1	1	1	1	1				
	燈位 Lighting Point	1	1	1	1	1	1	1	1	1	1	1	1	1	1	1	1	1	1				
	燈掣 Lighting Switch	1	1	1	1	1	1	1	1	1	1	1	1	1	1	1	1	1	1				
主人浴室 Master Bathroom	13A 單位電插座 13A Single Socket Outlet	1	1	1	1	1	1	1	1	1	1	1	1	1	1	1	1	1	1				
	裝有熔斷器接線電蘇位 Fused Spur Unit	2	2	3	3	3	3	2	2	3	3	3	3	2	2	3	3	3	3				
	電熱水爐供電位 Power Supply Point for Water Heater	1	1	1	1	1	1	1	1	1	1	1	1	1	1	1	1	1	1				
	燈位 Lighting Point	6	6	7	7	7	7	6	6	7	7	7	7	6	6	7	7	7	7				
浴室 Bathroom	13A 單位電插座 13A Single Socket Outlet	1	1	1	1	1	1	1	1	1	1	1	1	1	1	1	1	1	1				
	裝有熔斷器接線電蘇位 Fused Spur Unit	2	2	3	3	3	3	2	2	3	3	3	3	2	2	3	3	3	3				
	電熱水爐供電位 Power Supply Point for Water Heater	1	1	1	1	1	1	1	1	1	1	1	1	1	1	1	1	1	1				
	燈位 Lighting Point	4	4	5	5	5	5	4	4	5	5	5	5	4	4	5	5	5	5				

備註：

- 住宅樓層不設13樓、14樓、24樓及34樓。
- 上表“1, 2...”表示提供於該單位內的裝置數量。

Remarks:

- Residential floors 13/F, 14/F, 24/F and 34/F are omitted.
- “1, 2...” denotes the quantity of such provision(s) provided in the residential unit.

住宅單位機電裝置數量說明表 Schedule of electrical & mechanical provisions of residential units

		座數 Tower		第2座 (2A) Tower 2 (2A)															
				樓層 Floor						6樓 6/F						7樓至9樓 7/F to 9/F			
單位 Unit		A	B	C	D	E	F	A	B	C	D	E	F	A	B	C	D	E	F
走廊 1 Corridor 1	門鈴 Door Bell	1	1	1	1	1	1	1	1	1	1	1	1	1	1	1	1	1	1
	視像對講機 Video Doorphone Handset	1	1	1	1	1	1	1	1	1	1	1	1	1	1	1	1	1	1
	燈位 Lighting Point	1	1	1	1	1	2	1	1	1	1	1	2	1	1	1	1	1	2
	燈掣 Lighting Switch	2	2	4	3	3	4	2	2	4	3	3	4	2	2	4	3	3	4
	抽氣扇開關掣 Switch for Exhaust Fan	不適用 N/A	不適用 N/A	2	1	1	2	不適用 N/A	不適用 N/A	2	1	1	2	不適用 N/A	不適用 N/A	2	1	1	2
	電熱水爐開關 Electric Water Heater On/Off	不適用 N/A	不適用 N/A	1	1	1	1	不適用 N/A	不適用 N/A	1	1	1	1	不適用 N/A	不適用 N/A	1	1	1	1
	裝有熔斷器接線電蘇位 Fused Spur Unit	1	1	1	1	1	1	1	1	1	1	1	1	1	1	1	1	1	1
走廊 2 Corridor 2	燈位 Lighting Point	2	2	不適用 N/A	不適用 N/A	不適用 N/A	不適用 N/A	2	2	不適用 N/A	不適用 N/A	不適用 N/A	不適用 N/A	2	2	不適用 N/A	不適用 N/A	不適用 N/A	不適用 N/A
	燈掣 Lighting Switch	2	2	1	1	1	不適用 N/A	2	2	1	1	1	不適用 N/A	2	2	1	1	1	不適用 N/A
	抽氣扇開關掣 Switch for Exhaust Fan	1	1	1	1	1	不適用 N/A	1	1	1	1	1	不適用 N/A	1	1	1	1	1	不適用 N/A
	電熱水爐開關 Electric Water Heater On/Off	1	1	1	1	1	不適用 N/A	1	1	1	1	1	不適用 N/A	1	1	1	1	1	不適用 N/A

備註：

- 住宅樓層不設13樓、14樓、24樓及34樓。
- 上表“1, 2...”表示提供於該單位內的裝置數量。

Remarks:

- Residential floors 13/F, 14/F, 24/F and 34/F are omitted.
- “1, 2...” denotes the quantity of such provision(s) provided in the residential unit.

住宅單位機電裝置數量說明表 Schedule of electrical & mechanical provisions of residential units

座數 Tower	第2座 (2A) Tower 2 (2A)																						
	樓層 Floor						6樓 6/F						7樓至9樓 7/F to 9/F						10樓至12樓、15樓至23樓、 25樓至33樓及35樓至39樓 10/F to 12/F, 15/F to 23/F, 25/F to 33/F and 35/F to 39/F				
單位 Unit	A	B	C	D	E	F	A	B	C	D	E	F	A	B	C	D	E	F					
廚房/開放式廚房 Kitchen/ Open Kitchen	裝有熔斷器接線電蘇位 Fused Spur Unit	4	4	5	5	5	5	4	4	5	5	5	5	5	5	5	5	5	5				
	接線電掣及開關掣 Connection Unit with Double Pole Switch	2	2	2	2	2	2	2	2	2	2	2	2	2	2	2	2	2	2				
	13A 單位電插座 13A Single Socket Outlet	2	2	3	3	3	3	2	2	3	3	3	3	3	3	3	3	3	3				
	13A 雙位電插座 13A Twin Socket Outlet	2	2	2	2	2	2	2	2	2	2	2	2	2	2	2	2	2	2				
	煮食爐煤氣接駁點 Town Gas Connection Point for Gas Hob	不適用 N/A	不適用 N/A	1	1	1	1	不適用 N/A	不適用 N/A	1	1	1	1	1	1	1	1	1	1				
	熱水爐煤氣接駁點 Town Gas Connection Point for Water Heater	不適用 N/A	不適用 N/A	不適用 N/A	不適用 N/A	不適用 N/A	不適用 N/A	不適用 N/A	不適用 N/A	不適用 N/A	不適用 N/A	不適用 N/A	不適用 N/A	不適用 N/A	不適用 N/A	不適用 N/A	不適用 N/A	不適用 N/A	不適用 N/A				
	洗衣機接駁點(來水位，設計為直徑22毫米) Washing Machine Connection Point (Water Inlet of a design of 22mm in diameter)	1	1	1	1	1	1	1	1	1	1	1	1	1	1	1	1	1	1				
	洗衣機接駁點(去水位，設計為直徑40毫米) Washing Machine Connection Point (Water Outlet of a design of 40mm in diameter)	1	1	1	1	1	1	1	1	1	1	1	1	1	1	1	1	1	1				
	燈位 Lighting Point	3	3	6	5	5	6	3	3	6	5	5	6	3	3	6	5	5	6				
	電熱水爐供電位 Power Supply Point for Water Heater	1	1	1	不適用 N/A	不適用 N/A	1	1	1	1	不適用 N/A	不適用 N/A	1	1	1	1	不適用 N/A	不適用 N/A	1				
總電掣箱 Miniature Circuit Breaker Board	不適用 N/A	不適用 N/A	不適用 N/A	不適用 N/A	不適用 N/A	不適用 N/A	不適用 N/A	不適用 N/A	不適用 N/A	不適用 N/A	不適用 N/A	不適用 N/A	不適用 N/A	不適用 N/A	不適用 N/A	不適用 N/A	不適用 N/A	不適用 N/A					

備註：

- 住宅樓層不設13樓、14樓、24樓及34樓。
- 上表“1, 2...”表示提供於該單位內的裝置數量。

Remarks:

- Residential floors 13/F, 14/F, 24/F and 34/F are omitted.
- “1, 2...” denotes the quantity of such provision(s) provided in the residential unit.

住宅單位機電裝置數量說明表 Schedule of electrical & mechanical provisions of residential units

座數 Tower		第2座 (2A) Tower 2 (2A)																	
		6樓 6/F						7樓至9樓 7/F to 9/F						10樓至12樓、15樓至23樓、 25樓至33樓及35樓至39樓 10/F to 12/F, 15/F to 23/F, 25/F to 33/F and 35/F to 39/F					
樓層 Floor		A	B	C	D	E	F	A	B	C	D	E	F	A	B	C	D	E	F
單位 Unit		A	B	C	D	E	F	A	B	C	D	E	F	A	B	C	D	E	F
廚房/開放式廚房 Kitchen/ Open Kitchen	燈掣 Lighting Switch	不適用 N/A	不適用 N/A	不適用 N/A	不適用 N/A	不適用 N/A	不適用 N/A	不適用 N/A	不適用 N/A	不適用 N/A	不適用 N/A	不適用 N/A	不適用 N/A	不適用 N/A	不適用 N/A	不適用 N/A	不適用 N/A	不適用 N/A	不適用 N/A
	抽氣扇開關掣 Switch for Exhaust Fan	不適用 N/A	不適用 N/A	不適用 N/A	不適用 N/A	不適用 N/A	不適用 N/A	不適用 N/A	不適用 N/A	不適用 N/A	不適用 N/A	不適用 N/A	不適用 N/A	不適用 N/A	不適用 N/A	不適用 N/A	不適用 N/A	不適用 N/A	不適用 N/A
	電熱水爐開關 Electric Water Heater On/Off	不適用 N/A	不適用 N/A	不適用 N/A	不適用 N/A	不適用 N/A	不適用 N/A	不適用 N/A	不適用 N/A	不適用 N/A	不適用 N/A	不適用 N/A	不適用 N/A	不適用 N/A	不適用 N/A	不適用 N/A	不適用 N/A	不適用 N/A	不適用 N/A
儲物房 Store Room	13A 單位電插座 13A Single Socket Outlet	1	1	1	1	1	1	1	1	1	1	1	1	1	1	1	1	1	1
	裝有熔斷器接線電蘇位 Fused Spur Unit	不適用 N/A	不適用 N/A	不適用 N/A	不適用 N/A	不適用 N/A	不適用 N/A	不適用 N/A	不適用 N/A	不適用 N/A	不適用 N/A	不適用 N/A	不適用 N/A	不適用 N/A	不適用 N/A	不適用 N/A	不適用 N/A	不適用 N/A	不適用 N/A
	電熱水爐供電位 Power Supply Point for Water Heater	不適用 N/A	不適用 N/A	不適用 N/A	1	1	不適用 N/A	不適用 N/A	不適用 N/A	不適用 N/A	1	1	不適用 N/A	不適用 N/A	不適用 N/A	不適用 N/A	1	1	不適用 N/A
	燈位 Lighting Point	1	1	1	1	1	1	1	1	1	1	1	1	1	1	1	1	1	1
	燈掣 Lighting Switch	2	2	1	1	1	1	2	2	1	1	1	1	2	2	1	1	1	1
	抽氣扇開關掣 Switch for Exhaust Fan	1	1	不適用 N/A	不適用 N/A	不適用 N/A	不適用 N/A	1	1	不適用 N/A	不適用 N/A	不適用 N/A	不適用 N/A	1	1	不適用 N/A	不適用 N/A	不適用 N/A	不適用 N/A

備註：

- 住宅樓層不設13樓、14樓、24樓及34樓。
- 上表“1, 2...”表示提供於該單位內的裝置數量。

Remarks:

- Residential floors 13/F, 14/F, 24/F and 34/F are omitted.
- “1, 2...” denotes the quantity of such provision(s) provided in the residential unit.

住宅單位機電裝置數量說明表 Schedule of electrical & mechanical provisions of residential units

座數 Tower		第2座 (2A) Tower 2 (2A)																	
		6樓 6/F						7樓至9樓 7/F to 9/F						10樓至12樓、15樓至23樓、 25樓至33樓及35樓至39樓 10/F to 12/F, 15/F to 23/F, 25/F to 33/F and 35/F to 39/F					
樓層 Floor		A	B	C	D	E	F	A	B	C	D	E	F	A	B	C	D	E	F
單位 Unit		A	B	C	D	E	F	A	B	C	D	E	F	A	B	C	D	E	F
儲物房 Store Room	電熱水爐開關 Electric Water Heater On/Off	不適用 N/A	不適用 N/A	不適用 N/A	不適用 N/A	不適用 N/A	不適用 N/A	不適用 N/A	不適用 N/A	不適用 N/A	不適用 N/A	不適用 N/A	不適用 N/A	不適用 N/A	不適用 N/A	不適用 N/A	不適用 N/A	不適用 N/A	不適用 N/A
	總電掣箱 Miniature Circuit Breaker Board	1	1	1	1	1	1	1	1	1	1	1	1	1	1	1	1	1	1
洗手間 Lavatory	燈位 Lighting Point	1	1	1	1	1	1	1	1	1	1	1	1	1	1	1	1	1	1
	裝有熔斷器接線電蘇位 Fused Spur Unit	1	1	1	1	1	1	1	1	1	1	1	1	1	1	1	1	1	1
	電熱水爐供電位 Power Supply Point for Water Heater	不適用 N/A	不適用 N/A	不適用 N/A	不適用 N/A	不適用 N/A	不適用 N/A	不適用 N/A	不適用 N/A	不適用 N/A	不適用 N/A	不適用 N/A	不適用 N/A	不適用 N/A	不適用 N/A	不適用 N/A	不適用 N/A	不適用 N/A	不適用 N/A
露台 Balcony	燈位 Lighting Point	不適用 N/A	不適用 N/A	不適用 N/A	不適用 N/A	不適用 N/A	不適用 N/A	不適用 N/A	不適用 N/A	不適用 N/A	不適用 N/A	不適用 N/A	不適用 N/A	不適用 N/A	不適用 N/A	不適用 N/A	不適用 N/A	不適用 N/A	
冷氣機平台 A/C Platform (廚房和睡房2 Kitchen and Bedroom 2)	空調機室外機接駁點 Air-conditioner point for A/C Outdoor Unit	不適用 N/A	不適用 N/A	2	不適用 N/A	不適用 N/A	2	不適用 N/A	不適用 N/A	2	不適用 N/A	不適用 N/A	2	不適用 N/A	不適用 N/A	2	不適用 N/A	不適用 N/A	2
冷氣機平台 A/C Platform (主人睡房 Master Bedroom)	空調機室外機接駁點 Air-conditioner point for A/C Outdoor Unit	2	不適用 N/A	不適用 N/A	不適用 N/A	不適用 N/A	不適用 N/A	2	不適用 N/A	不適用 N/A	不適用 N/A	不適用 N/A	不適用 N/A	2	不適用 N/A	不適用 N/A	不適用 N/A	不適用 N/A	不適用 N/A

備註：

- 住宅樓層不設13樓、14樓、24樓及34樓。
- 上表“1, 2...”表示提供於該單位內的裝置數量。

Remarks:

- Residential floors 13/F, 14/F, 24/F and 34/F are omitted.
- “1, 2...” denotes the quantity of such provision(s) provided in the residential unit.

住宅單位機電裝置數量說明表 Schedule of electrical & mechanical provisions of residential units

座數 Tower		第2座 (2A) Tower 2 (2A)																	
		6樓 6/F						7樓至9樓 7/F to 9/F						10樓至12樓、15樓至23樓、 25樓至33樓及35樓至39樓 10/F to 12/F, 15/F to 23/F, 25/F to 33/F and 35/F to 39/F					
樓層 Floor		A	B	C	D	E	F	A	B	C	D	E	F	A	B	C	D	E	F
單位 Unit		A	B	C	D	E	F	A	B	C	D	E	F	A	B	C	D	E	F
冷氣機平台 A/C Platform (主人睡房和睡房1 Master Bedroom and Bedroom 1)	空調機室外機接駁點 Air-conditioner point for A/C Outdoor Unit	不適用 N/A	不適用 N/A	不適用 N/A	2	2	不適用 N/A	不適用 N/A	不適用 N/A	不適用 N/A	2	2	不適用 N/A	不適用 N/A	不適用 N/A	不適用 N/A	2	2	不適用 N/A
冷氣機平台 A/C Platform (浴室和主人浴室 Bathroom and Master Bathroom)	空調機室外機接駁點 Air-conditioner point for A/C Outdoor Unit	不適用 N/A	2	不適用 N/A	不適用 N/A	不適用 N/A	不適用 N/A	不適用 N/A	2	不適用 N/A	不適用 N/A	不適用 N/A	不適用 N/A	不適用 N/A	2	不適用 N/A	不適用 N/A	不適用 N/A	不適用 N/A
平台 Flat Roof	燈位 Lighting Point	1	不適用 N/A	1	1	1	2	不適用 N/A	不適用 N/A	不適用 N/A	不適用 N/A	不適用 N/A	不適用 N/A	不適用 N/A	不適用 N/A	不適用 N/A	不適用 N/A	不適用 N/A	不適用 N/A
	13A 單位電插座 13A Single Socket Outlet	1	不適用 N/A	1	1	1	1	不適用 N/A	不適用 N/A	不適用 N/A	不適用 N/A	不適用 N/A	不適用 N/A	不適用 N/A	不適用 N/A	不適用 N/A	不適用 N/A	不適用 N/A	不適用 N/A

備註：

- 住宅樓層不設13樓、14樓、24樓及34樓。
- 上表“1, 2...”表示提供於該單位內的裝置數量。

Remarks:

- Residential floors 13/F, 14/F, 24/F and 34/F are omitted.
- “1, 2...” denotes the quantity of such provision(s) provided in the residential unit.

住宅單位機電裝置數量說明表 Schedule of electrical & mechanical provisions of residential units

		座數 Tower		第2座 (2B) Tower 2 (2B)					
		樓層 Floor		6樓至12樓、15樓至23樓、25樓至33樓及35樓至39樓 6/F to 12/F, 15/F to 23/F, 25/F to 33/F and 35/F to 39/F					
單位 Unit		A	B	C	D	E	G	H	F
大門入口 Main Entrance	門鈴按鈕 Door Bell Push Button	1	1	1	1	1	1	1	1
客廳、飯廳 Living Room, Dining Room	門鈴 Door Bell	不適用 N/A	不適用 N/A	不適用 N/A	不適用 N/A	不適用 N/A	不適用 N/A	不適用 N/A	不適用 N/A
	視像對講機 Video Doorphone Handset	不適用 N/A	不適用 N/A	1	不適用 N/A	不適用 N/A	不適用 N/A	不適用 N/A	不適用 N/A
	空調機室內機接駁點 Air-conditioner point for A/C Indoor Unit	2	1	1	1	2	2	2	1
	13A 雙位電插座 13A Twin Socket Outlet	3	3	3	3	3	3	3	3
	電視/電台天線插座 TV/FM Outlet	2	2	2	2	2	2	2	2
	電話插座 Telephone Outlet	2	2	2	2	2	2	2	2
	RJ 45數據位 RJ 45 Data Outlet	3	1	1	1	3	3	3	1
	燈位 Lighting Point	2	2	2	2	2	2	2	2
	燈掣 Lighting Switch	不適用 N/A	1	2	不適用 N/A	1	1	1	1
	抽氣扇開關掣 Switch for Exhaust Fan	不適用 N/A	1	不適用 N/A	不適用 N/A	1	1	1	1
電熱水爐開關 Electric Water Heater On/Off	不適用 N/A	1	1	不適用 N/A	1	1	不適用 N/A	1	

備註：

- 住宅樓層不設13樓、14樓、24樓及34樓。
- 上表“1, 2...”表示提供於該單位內的裝置數量。

Remarks:

- Residential floors 13/F, 14/F, 24/F and 34/F are omitted.
- “1, 2...” denotes the quantity of such provision(s) provided in the residential unit.

住宅單位機電裝置數量說明表 Schedule of electrical & mechanical provisions of residential units

		座數 Tower		第2座 (2B) Tower 2 (2B)					
		樓層 Floor		6樓至12樓、15樓至23樓、25樓至33樓及35樓至39樓 6/F to 12/F, 15/F to 23/F, 25/F to 33/F and 35/F to 39/F					
單位 Unit		A	B	C	D	E	G	H	F
主人睡房 Master Bedroom	空調機室內機接駁點 Air-conditioner point for A/C Indoor Unit	1	1	1	1	1	1	1	1
	13A 雙位電插座 13A Twin Socket Outlet	2	2	2	2	2	2	2	2
	電視/電台天線插座 TV/FM Outlet	1	1	1	1	1	1	1	1
	電話插座 Telephone Outlet	1	1	1	1	1	1	1	1
	RJ 45數據位 RJ 45 Data Outlet	1	1	1	1	1	1	1	1
	燈位 Lighting Point	2	1	1	1	2	2	2	1
	燈掣 Lighting Switch	2	2	2	1	2	2	2	1
	抽氣扇開關掣 Switch for Exhaust Fan	1	1	1	不適用 N/A	1	1	1	不適用 N/A
電熱水爐開關 Electric Water Heater On/Off	1	1	1	不適用 N/A	1	1	1	不適用 N/A	
睡房 1 Bedroom 1	空調機室內機接駁點 Air-conditioner point for A/C Indoor Unit	1	1	1	1	1	1	1	1
	13A 雙位電插座 13A Twin Socket Outlet	1	1	1	1	1	1	1	1
	電視/電台天線插座 TV/FM Outlet	1	1	1	1	1	1	1	1
	電話插座 Telephone Outlet	1	1	1	1	1	1	1	1
	RJ 45數據位 RJ 45 Data Outlet	1	1	1	1	1	1	1	1
	燈位 Lighting Point	1	1	1	1	1	1	1	1
	燈掣 Lighting Switch	1	1	1	1	1	1	1	1

備註：

- 住宅樓層不設13樓、14樓、24樓及34樓。
- 上表“1, 2...”表示提供於該單位內的裝置數量。

Remarks:

- Residential floors 13/F, 14/F, 24/F and 34/F are omitted.
- “1, 2...” denotes the quantity of such provision(s) provided in the residential unit.

住宅單位機電裝置數量說明表 Schedule of electrical & mechanical provisions of residential units

座數 Tower		第2座 (2B) Tower 2 (2B)							
		6樓至12樓、15樓至23樓、25樓至33樓及35樓至39樓 6/F to 12/F, 15/F to 23/F, 25/F to 33/F and 35/F to 39/F							18樓至23樓、 25樓至33樓及 35樓至39樓 18/F to 23/F, 25/F to 33/F and 35/F to 39/F
樓層 Floor		A	B	C	D	E	G	H	F
單位 Unit		A	B	C	D	E	G	H	F
睡房 2 Bedroom 2	空調機室內機接駁點 Air-conditioner point for A/C Indoor Unit	1	不適用 N/A	不適用 N/A	不適用 N/A	1	1	1	不適用 N/A
	13A 雙位電插座 13A Twin Socket Outlet	1				1	1		
	電視/電台天線插座 TV/FM Outlet	1				1	1		
	電話插座 Telephone Outlet	1				1	1		
	RJ 45數據位 RJ 45 Data Outlet	1				1	1		
	燈位 Lighting Point	1				1	1		
	燈掣 Lighting Switch	1				1	1		
主人浴室 Master Bathroom	13A 單位電插座 13A Single Socket Outlet	1	1	1	不適用 N/A	1	1	1	不適用 N/A
	裝有熔斷器接線電蘇位 Fused Spur Unit	3	3	3		2	3	3	
	電熱水爐供電位 Power Supply Point for Water Heater	1	1	1		1	1	1	
	燈位 Lighting Point	7	7	7		6	7	7	
浴室 Bathroom	13A 單位電插座 13A Single Socket Outlet	1	1	1	1	1	1	1	1
	裝有熔斷器接線電蘇位 Fused Spur Unit	3	3	3	3	3	3	3	3
	電熱水爐供電位 Power Supply Point for Water Heater	1	1	1	1	1	1	1	1
	燈位 Lighting Point	5	5	5	5	5	5	5	5

備註：

- 住宅樓層不設13樓、14樓、24樓及34樓。
- 上表“1, 2...”表示提供於該單位內的裝置數量。

Remarks:

- Residential floors 13/F, 14/F, 24/F and 34/F are omitted.
- “1, 2...” denotes the quantity of such provision(s) provided in the residential unit.

住宅單位機電裝置數量說明表 Schedule of electrical & mechanical provisions of residential units

座數 Tower		第2座 (2B) Tower 2 (2B)							
		6樓至12樓、15樓至23樓、25樓至33樓及35樓至39樓 6/F to 12/F, 15/F to 23/F, 25/F to 33/F and 35/F to 39/F							18樓至23樓、 25樓至33樓及 35樓至39樓 18/F to 23/F, 25/F to 33/F and 35/F to 39/F
樓層 Floor		A	B	C	D	E	G	H	F
單位 Unit		A	B	C	D	E	G	H	F
走廊 / 走廊 1 Corridor / Corridor 1	門鈴 Door Bell	1	1	1	1	1	1	1	1
	視像對講機 Video Doorphone Handset	1	1	不適用 N/A	1	1	1	1	1
	燈位 Lighting Point	1	2	2	2	1	1	1	2
	燈掣 Lighting Switch	5	3	2	4	2	3	3	3
	抽氣扇開關掣 Switch for Exhaust Fan	3	不適用 N/A	1	1	不適用 N/A	1	1	不適用 N/A
	電熱水爐開關 Electric Water Heater On/Off	2	1	1	2	不適用 N/A	1	1	1
	裝有熔斷器接線電蘇位 Fused Spur Unit	1	1	1	1	不適用 N/A	1	1	1
走廊 2 Corridor 2	燈位 Lighting Point	不適用 N/A	不適用 N/A	不適用 N/A	不適用 N/A	1	1	不適用 N/A	不適用 N/A
	燈掣 Lighting Switch					2	1	1	
	抽氣扇開關掣 Switch for Exhaust Fan					1	不適用 N/A	1	
	電熱水爐開關 Electric Water Heater On/Off					1	不適用 N/A	1	

備註：

- 住宅樓層不設13樓、14樓、24樓及34樓。
- 上表“1, 2...”表示提供於該單位內的裝置數量。

Remarks:

- Residential floors 13/F, 14/F, 24/F and 34/F are omitted.
- “1, 2...” denotes the quantity of such provision(s) provided in the residential unit.

住宅單位機電裝置數量說明表 Schedule of electrical & mechanical provisions of residential units

		座數 Tower		第2座 (2B) Tower 2 (2B)					
		樓層 Floor		6樓至12樓、15樓至23樓、25樓至33樓及35樓至39樓 6/F to 12/F, 15/F to 23/F, 25/F to 33/F and 35/F to 39/F					
單位 Unit		A	B	C	D	E	G	H	F
廚房/開放式廚房 Kitchen/ Open Kitchen	裝有熔斷器接線電蘇位 Fused Spur Unit	5	4	4	4	5	5	5	4
	接線電掣及開關掣 Connection Unit with Double Pole Switch	2	2	2	2	2	2	2	2
	13A 單位電插座 13A Single Socket Outlet	3	2	2	2	3	3	3	2
	13A 雙位電插座 13A Twin Socket Outlet	2	2	2	2	2	2	2	2
	煮食爐煤氣接駁點 Town Gas Connection Point for Gas Hob	1	不適用 N/A	不適用 N/A	不適用 N/A	1	1	1	不適用 N/A
	熱水爐煤氣接駁點 Town Gas Connection Point for Water Heater	不適用 N/A	不適用 N/A	不適用 N/A	不適用 N/A	不適用 N/A	不適用 N/A	不適用 N/A	不適用 N/A
	洗衣機接駁點(來水位，設計為直徑22毫米) Washing Machine Connection Point (Water Inlet of a design of 22mm in diameter)	1	1	1	1	1	1	1	1
	洗衣機接駁點(去水位，設計為直徑40毫米) Washing Machine Connection Point (Water Outlet of a design of 40mm in diameter)	1	1	1	1	1	1	1	1
	燈位 Lighting Point	6	6	6	6	4	4	4	6
	電熱水爐供電位 Power Supply Point for Water Heater	不適用 N/A	1	1	1	不適用 N/A	1	不適用 N/A	1
	總電掣箱 Miniature Circuit Breaker Board	不適用 N/A	1	1	1	不適用 N/A	不適用 N/A	不適用 N/A	1
	燈掣 Lighting Switch	不適用 N/A	不適用 N/A	不適用 N/A	不適用 N/A	不適用 N/A	不適用 N/A	不適用 N/A	不適用 N/A
	抽氣扇開關掣 Switch for Exhaust Fan	不適用 N/A	不適用 N/A	不適用 N/A	不適用 N/A	不適用 N/A	不適用 N/A	不適用 N/A	不適用 N/A
	電熱水爐開關 Electric Water Heater On/Off	不適用 N/A	不適用 N/A	不適用 N/A	不適用 N/A	不適用 N/A	不適用 N/A	不適用 N/A	不適用 N/A

備註：

- 住宅樓層不設13樓、14樓、24樓及34樓。
- 上表“1, 2...”表示提供於該單位內的裝置數量。

Remarks:

- Residential floors 13/F, 14/F, 24/F and 34/F are omitted.
- “1, 2...” denotes the quantity of such provision(s) provided in the residential unit.

住宅單位機電裝置數量說明表 Schedule of electrical & mechanical provisions of residential units

		座數 Tower		第2座 (2B) Tower 2 (2B)						
		樓層 Floor		6樓至12樓、15樓至23樓、25樓至33樓及35樓至39樓 6/F to 12/F, 15/F to 23/F, 25/F to 33/F and 35/F to 39/F						18樓至23樓、 25樓至33樓及 35樓至39樓 18/F to 23/F, 25/F to 33/F and 35/F to 39/F
單位 Unit		A	B	C	D	E	G	H	F	
儲物房 Store Room	13A 單位電插座 13A Single Socket Outlet	1	不適用 N/A	不適用 N/A	不適用 N/A	1	1	1	不適用 N/A	
	裝有熔斷器接線電蘇位 Fused Spur Unit	不適用 N/A				1	不適用 N/A	不適用 N/A		
	電熱水爐供電位 Power Supply Point for Water Heater	1				1	1			
	燈位 Lighting Point	1				1	1			
	燈掣 Lighting Switch	1				2	2	1		
	抽氣扇開關掣 Switch for Exhaust Fan	不適用 N/A				1	1	不適用 N/A		
	電熱水爐開關 Electric Water Heater On/Off	不適用 N/A				不適用 N/A	1	不適用 N/A		
	總電掣箱 Miniature Circuit Breaker Board	1				1	1	1		
洗手間 Lavatory	燈位 Lighting Point	1	不適用 N/A	不適用 N/A	不適用 N/A	1	2	1	不適用 N/A	
	裝有熔斷器接線電蘇位 Fused Spur Unit	1				不適用 N/A	1	1		
	電熱水爐供電位 Power Supply Point for Water Heater	不適用 N/A				不適用 N/A	不適用 N/A	不適用 N/A		
露台 Balcony	燈位 Lighting Point	不適用 N/A	不適用 N/A	不適用 N/A	不適用 N/A	不適用 N/A	不適用 N/A	不適用 N/A	不適用 N/A	
冷氣機平台 A/C Platform (廚房和睡房2 Kitchen and Bedroom 2)	空調機室外機接駁點 Air-conditioner point for A/C Outdoor Unit	2	不適用 N/A	不適用 N/A	不適用 N/A	不適用 N/A	不適用 N/A	不適用 N/A	不適用 N/A	
冷氣機平台 A/C Platform (主人睡房 Master Bedroom)	空調機室外機接駁點 Air-conditioner point for A/C Outdoor Unit	不適用 N/A	不適用 N/A	不適用 N/A	不適用 N/A	不適用 N/A	2	不適用 N/A	不適用 N/A	

備註：

- 住宅樓層不設13樓、14樓、24樓及34樓。
- 上表“1, 2...”表示提供於該單位內的裝置數量。

Remarks:

- Residential floors 13/F, 14/F, 24/F and 34/F are omitted.
- “1, 2...” denotes the quantity of such provision(s) provided in the residential unit.

住宅單位機電裝置數量說明表 Schedule of electrical & mechanical provisions of residential units

座數 Tower		第2座 (2B) Tower 2 (2B)							
		6樓至12樓、15樓至23樓、25樓至33樓及35樓至39樓 6/F to 12/F, 15/F to 23/F, 25/F to 33/F and 35/F to 39/F							18樓至23樓、 25樓至33樓及 35樓至39樓 18/F to 23/F, 25/F to 33/F and 35/F to 39/F
樓層 Floor		A	B	C	D	E	G	H	F
單位 Unit		A	B	C	D	E	G	H	F
冷氣機平台 A/C Platform (睡房 1 Bedroom 1)	空調機室外機接駁點 Air-conditioner point for A/C Outdoor Unit	不適用 N/A	1	1	1	1	不適用 N/A	不適用 N/A	1
冷氣機平台 A/C Platform (主人浴室 Master Bathroom)	空調機室外機接駁點 Air-conditioner point for A/C Outdoor Unit	不適用 N/A	不適用 N/A	不適用 N/A	不適用 N/A	1	不適用 N/A	不適用 N/A	不適用 N/A
冷氣機平台 A/C Platform (主人睡房和睡房 1 Master Bedroom and Bedroom 1)	空調機室外機接駁點 Air-conditioner point for A/C Outdoor Unit	不適用 N/A	不適用 N/A	不適用 N/A	不適用 N/A	不適用 N/A	不適用 N/A	2	不適用 N/A

備註：

- 住宅樓層不設13樓、14樓、24樓及34樓。
- 上表“1, 2...”表示提供於該單位內的裝置數量。

Remarks:

- Residential floors 13/F, 14/F, 24/F and 34/F are omitted.
- “1, 2...” denotes the quantity of such provision(s) provided in the residential unit.



服務協議 Service agreements

食水及沖廁水由水務署供應。
電力由香港電燈有限公司供應。
煤氣由香港中華煤氣有限公司供應。

Potable and flushing water is supplied by Water Supplies Department.
Electricity is supplied by The Hong Kong Electric Co., Ltd.
Towngas is supplied by The Hong Kong and China Gas Company Limited.



地稅 Government rent

擁有人（即香港鐵路有限公司）有法律責任就指明住宅物業繳付由批地文件之日期起計直至並包括有關個別指明住宅物業之轉讓契之日期（包括該日）為止的地稅。

The Owner (i.e. MTR Corporation Limited) is liable for the Government rent payable for the specified residential properties from the date of the Land Grant up to and including the date of the respective assignments of the specified residential properties.



買方的雜項付款 Miscellaneous payments by purchaser

1. 在向買方交付指明住宅物業在空置情況下的管有權時，買方須負責向擁有人（即香港鐵路有限公司）補還水、電力及氣體的按金。
2. 在交付時，買方不須向擁有人支付清理廢料的費用。

備註：

1. 在交付時，買方須根據主公契及管理協議向期數的管理人（而非擁有人）支付清理廢料的費用，而如擁有人已支付清理廢料的費用，買方須向擁有人補還清理廢料的費用。
2. 縱使上述按金或費用的款額在售樓說明書的印製日期尚未確定，買方仍須在交付時繳付上述按金及費用。

1. On the delivery of the vacant possession of the specified residential property to the purchaser, the purchaser is liable to reimburse the Owner (i.e. MTR Corporation Limited) for the deposits for water, electricity and gas.
2. On that delivery, the purchaser is not liable to pay to the Owner a debris removal fee.

Notes:

1. On that delivery, the purchaser is liable to pay a debris removal fee to the manager (not the Owner) of the Phase under the Principal Deed of Mutual Covenant and Management Agreement and where the Owner has paid that debris removal fee, the purchaser shall reimburse the Owner for the same.
2. The purchaser is liable to pay the above deposits and fee on that delivery notwithstanding that the exact amount of the deposits or fee is yet to be ascertained at the date on which the sales brochure is printed.



欠妥之處的保養責任期
Defect liability warranty period

凡任何指明住宅物業或於相關買賣合約列出之裝設於該物業內的裝置、裝修物料或設備有欠妥之處，而該欠妥之處並非由買方行為或疏忽造成，則賣方在接獲買方在買賣成交日期後的6個月內送達的書面通知後，須於合理地切實可行的範圍內，盡快自費作出補救。

The Vendor shall, at its own cost and as soon as reasonably practicable after receipt of a written notice served by the purchaser within SIX (6) MONTHS after the date of completion of the sale and purchase of any specified residential property, remedy any defects in such property or its fittings, finishes or appliances incorporated into such property as set out in the agreement for sale and purchase concerned, caused otherwise than by the act or neglect of the purchaser.



斜坡維修
Maintenance of slopes

不適用

Not Applicable



修訂
Modification

不適用

Not Applicable

噪音緩解措施

期數將會興建或安裝下文所列之噪音緩解措施。

a. 實心玻璃圍欄

於以下單位安裝1.1米高實心玻璃圍欄：

第1座(1A)6樓B單位平台

b. 擋音式隔音窗

於以下第1座(1A)單位安裝擋音式隔音窗：

第1座(1A)6樓至12樓、15樓至23樓及25樓至28樓B單位主人睡房

第1座(1A)6樓至12樓及15樓至19樓B單位睡房1

第1座(1A)6樓至12樓、15樓至23樓及25樓至32樓B單位睡房2

第1座(1A)6樓至12樓、15樓至23樓、25樓至33樓及35樓至38樓B單位睡房3

第1座(1A)8樓至12樓、15樓至23樓C單位主人睡房

第1座(1A)12樓及15樓至21樓C單位睡房2

c. 隔音露台

於以下第1座(1A)單位設有隔音露台：

第1座(1A)7樓至12樓及15樓至16樓B單位

第1座(1A)9樓至12樓、15樓至23樓及25樓至26樓C單位

d. 固定玻璃配置維修窗口

於以下第1座(1A)單位安裝固定玻璃配置維修窗口：

第1座(1A)6樓至12樓、15樓至23樓、25樓至33樓及35樓至38樓A單位主人睡房

第1座(1A)6樓至12樓、15樓至23樓、25樓至33樓及35樓至38樓B單位主人睡房

第1座(1A)6樓至12樓、15樓至23樓、25樓至33樓及35樓至38樓B單位睡房3

第1座(1A)6樓至12樓、15樓至23樓、25樓至33樓及35樓至38樓C單位客廳

e. 固定玻璃

於以下第1座(1A)單位安裝固定玻璃：

第1座(1A)6樓至12樓、15樓至23樓、25樓至33樓及35樓至38樓B單位睡房2

第1座(1A)6樓至12樓、15樓至23樓、25樓至33樓及35樓至38樓C單位睡房1

備註：

1. 第1座(1A)不設13樓、14樓、24樓及34樓。

Noise Mitigation Measures

The noise mitigation measures specified below will be constructed or implemented in the Phase.

a. Solid Glass Balustrade

1.1m height solid glass balustrades are provided for the following units:

Flat Roof of Unit B on 6/F of Tower 1 (1A)

b. Baffle Type Acoustic Window

Baffle type acoustic windows are provided for the following units in Tower 1 (1A):

Master Bedroom of Unit B on 6/F-12/F, 15/F-23/F and 25/F-28/F of Tower 1 (1A)

Bedroom 1 of Unit B on 6/F-12/F and 15/F-19/F of Tower 1 (1A)

Bedroom 2 of Unit B on 6/F-12/F, 15/F-23/F and 25/F-32/F of Tower 1 (1A)

Bedroom 3 of Unit B on 6/F-12/F, 15/F-23/F, 25/F-33/F and 35/F-38/F of Tower 1 (1A)

Master Bedroom of Unit C on 8/F-12/F, 15/F-23/F of Tower 1 (1A)

Bedroom 2 of Unit C on 12/F and 15/F-21/F of Tower 1 (1A)

c. Acoustic Balcony

Acoustic balconies are provided for the following units in Tower 1 (1A):

Unit B on 7/F-12/F and 15/F-16/F of Tower 1 (1A)

Unit C on 9/F-12/F, 15/F-23/F and 25/F-26/F of Tower 1 (1A)

d. Fixed Glazing with Maintenance Window

Fixed Glazing with maintenance windows are provided for the following units in Tower 1 (1A):

Master Bedroom of Unit A on 6/F-12/F, 15/F-23/F, 25/F-33/F and 35/F-38/F of Tower 1 (1A)

Master Bedroom of Unit B on 6/F-12/F, 15/F-23/F, 25/F-33/F and 35/F-38/F of Tower 1 (1A)

Bedroom 3 of Unit B on 6/F-12/F, 15/F-23/F, 25/F-33/F and 35/F-38/F of Tower 1 (1A)

Living Room of Unit C on 6/F-12/F, 15/F-23/F, 25/F-33/F and 35/F-38/F of Tower 1 (1A)

e. Fixed Glazing

Fixed Glazing is provided for the following units in Tower 1 (1A):

Bedroom 2 of Unit B on 6/F-12/F, 15/F-23/F, 25/F-33/F and 35/F-38/F of Tower 1 (1A)

Bedroom 1 of Unit C on 6/F-12/F, 15/F-23/F, 25/F-33/F and 35/F-38/F of Tower 1 (1A)

Note:

1. 13/F, 14/F, 24/F and 34/F are omitted in Tower 1 (1A).



期數互聯網網站的網址
Address of the Website for the Phase

賣方為施行《一手住宅物業銷售條例》第2部而就期數指定的互聯網網站的網址：www.bluecoast.hk/phase3B

The address of the website designated by the Vendor for the Phase for the purposes of Part 2 of the Residential Properties (First-hand Sales) Ordinance:
www.bluecoast.hk/phase3B

申請建築物總樓面面積寬免的資料
Information in application for concession on gross floor area of building

獲寬免總樓面面積的設施分項

於印製售樓說明書前呈交予並已獲建築事務監督批准的一般建築圖則上有關總樓面面積寬免的分項的最新資料，請見下表。如印製售樓說明書時尚未呈交最終修訂圖則予建築事務監督，則有(#)號的資料可以由認可人士提供的資料作為基礎。直至最終修訂圖則於發出有關期數的佔用許可證前呈交予並獲建築事務監督批准前，以下分項資料仍可能有所修改。

Breakdown of GFA Concessions Obtained for All Features

Latest information on breakdown of GFA concessions as shown on the general building plans submitted to and approved by the Building Authority (BA) prior to the printing of the sales brochure is tabulated below. Information marked (#) may be based on information provided by the authorized person if the sales brochure is printed prior to submission of the final amendment plans to the BA. The breakdown of GFA concessions may be subject to further changes until final amendment plans are submitted to and approved by the BA prior to the issuance of the occupation permit for the Phase.

		面積 (平方米) Area (m ²)
根據《建築物(規劃)規例》第23(3)(b)條不計算的總樓面面積 Disregarded GFA under Building (Planning) Regulations 23(3)(b)		
1.(#)	停車場及上落客貨地方(公共交通總站除外) Carpark and loading / unloading area excluding public transport terminus	6,938.197
2.	機房及相類設施 Plant rooms and similar services	
2.1	所佔面積受相關《認可人士、註冊結構工程師及註冊岩土工程師作業備考》(《作業備考》)或規例限制的強制性設施或必要機房，例如升降機機房、電訊及廣播設備室、垃圾及物料回收房等 Mandatory feature or essential plant room, area of which is limited by respective Practice Notes for Authorized Persons, Registered Structural Engineers and Registered Geotechnical Engineers (PNAP) or regulation such as lift machine room, telecommunications and broadcasting (TBE) room, refuse storage and material recovery chamber, etc.	568.021
2.2(#)	所佔面積不受任何《作業備考》或規例限制的強制性設施或必要機房，例如僅供消防裝置及設備佔用的房間、電錶房、電力變壓房、食水及鹹水缸等 Mandatory feature or essential plant room, area of which is NOT limited by any PNAP or regulation such as room occupied solely by fire services installations (FSI) and equipment, meter room, transformer room, potable and flushing water tank, etc.	1,521.966
2.3	非強制性或非必要機房，例如空調機房、送風櫃房等 Non-mandatory or non-essential plant room such as air-conditioning (A/C) plant room, air handling unit (AHU) room, etc.	189.653
根據聯合作業備考第1及第2號提供的環保設施 Green Features under Joint Practice Notes 1 and 2		
3.	露台 Balcony	189.629
4.	加闊的公用走廊及升降機大堂 Wider common corridor and lift lobby	不適用 Not applicable
5.	公用空中花園 Communal sky garden	
6.	隔聲簷 Acoustic fin	
7.	翼牆、捕風器及風斗 Wing wall, wind catcher and funnel	585.304
8.	非結構預製外牆 Non-structural prefabricated external wall	
9.	工作平台 Utility platform	不適用 Not applicable
10.	隔音屏障 Noise barrier	
適意設施 Amenity Features		
11.	管理員宿舍、供保安人員和管理處員工使用的櫃位、辦事處、貯物室、警衛室和廁所，以及業主立案法團辦事處 Caretaker's quarters, counter, office, store, guard room and lavatory for watchman and management staff and owners' corporation office	164.172
12.	住戶康樂設施，包括僅供康樂設施使用的中空空間、機房、游泳池的濾水機房、有蓋人行道等 Residential recreational facilities including void, plant room, swimming pool filtration plant room, covered walkway, etc. serving solely the recreational facilities	2,318.215
13.	有蓋園景區及遊樂場地 Covered landscaped and play area	1,498.402
14.	橫向屏障/有蓋人行道及花棚 Horizontal screens /covered walkways and trellis	322.830
15.	擴大升降機槽 Larger lift shaft	192.905
16.	煙囪管道 Chimney shaft	不適用 Not applicable
17.	其他非強制性或非必要機房，例如鍋爐房、衛星電視共用天線房 Other non-mandatory or non-essential plant room, such as boiler room, satellite master antenna television (SMATV) room	39.148
18.(#)	強制性設施或必要機房所需的管槽及氣槽 Pipe duct, air duct for mandatory feature or essential plant room	1,220.906
19.	非強制性設施或非必要機房所需的管槽及氣槽 Pipe duct, air duct for non-mandatory or non-essential plant room	193.281
20.	環保系統及設施所需的機房、管槽及氣槽 Plant room, pipe duct, air duct for environmentally friendly system and feature	不適用 Not applicable
21.	複式住宅單位及洋房的中空空間 Void in duplex domestic flat and house	
22.	遮陽篷及反光罩 Sunshade and reflector	

申請建築物總樓面面積寬免的資料

Information in application for concession on gross floor area of building

		面積 (平方米) Area (m ²)
23.(#)	小型伸出物，例如空調機箱、空調機平台、窗檻及伸出的窗台 Minor projection such as A/C box, A/C platform, window cill and projecting window	21.779
24.	《作業備考》APP-19 第3(b)及(c)段沒有涵蓋的其他伸出物，如空調機箱及空調機平台 Other projection such as A/C box and platform not covered in paragraph 3(b) and (c) of PNAP APP-19	不適用 Not applicable
其他項目 Other Exempted Items		
25.(#)	庇護層，包括庇護層兼空中花園 Refuge floor including refuge floor cum sky garden	不適用 Not applicable
26.	大型伸出/外懸設施下的有蓋地方 Covered area under large projecting/overhanging feature	
27.	公共交通總站 Public transport terminus	
28.(#)	共用構築物及公用樓梯 Party structure and common staircase	67.569
29.(#)	僅供獲接納不計入總樓面面積的樓層使用的樓梯、升降機槽及垂直管道的水平面積 Horizontal area of staircase, lift shaft and vertical duct solely serving floor accepted as not being accountable for GFA	
30.	公眾通道 Public passage	不適用 Not applicable
31.	有蓋的後移部分 Covered set back area	
額外總樓面面積 Bonus GFA		
32.	額外總樓面面積 Bonus GFA	不適用 Not applicable
根據聯合作業備考(第8號)提供的額外環保設施 Additional Green Features under Joint Practice Note (No. 8)		
33.	採用「組裝合成」建築法的樓宇 Buildings adopting Modular Integrated Construction	不適用 Not applicable

註：上述表格是根據屋宇署所發出的《認可人士、註冊結構工程師及註冊岩土工程師作業備考》ADM-2規定的要求而制訂的。屋宇署會按實際需要不時更改有關要求。

Note: The above table is based on the requirements as stipulated in the Practice Note for Authorised Persons, Registered Structural Engineers and Registered Geotechnical Engineers ADM-2 issued by the Buildings Department. The Buildings Department may revise such requirements from time to time as appropriate.

建築物的環境評估

綠色建築認證

在印刷此售樓說明書或其附頁前，本物業根據香港綠色建築議會有限公司頒授 / 發出的綠建環評認證評級。

**暫定評級
金級**



暫定
金級
NB V1.2 2021
HKGBC
綠建環評

申請編號: PAG0135/23

Environmental Assessment of the Building

Green Building Certification

Assessment result under the **BEAM Plus** certification conferred / issued by Hong Kong Green Building Council Limited (HKGBC) for the building prior to the printing of the sales brochure or its addenda.

**Provisional
GOLD**



PROVISIONAL
GOLD
NB V1.2 2021
HKGBC
BEAM Plus

Application no.: PAG0135/23

申請建築物總樓面面積寬免的資料
Information in application for concession on gross floor area of building

期數的公用部分的預計能量表現或消耗

Estimated Energy Performance or Consumption for the Common Parts of the Phase

於印製售樓說明書前呈交予建築事務監督期數的公用部分的預計能量表現或消耗的最近期資料：

Latest information on the estimated energy performance or consumption for the common parts of the Phase as submitted to the Building Authority prior to the printing of the sales brochures:

第I部分 Part I	
提供中央空調 Provision of Central Air Conditioning	是 yes
提供具能源效益的設施 Provision of Energy Efficient Features	是 yes
擬安裝的具能源效益的設施 Energy Efficient Features proposed	(1) 公用地方裝置節能燈 Energy Efficient Lighting in Common Areas (2) 高效能冷氣機 High Performance VRV Unit (3) 停車場(配備一氧化碳監控裝置) CO Sensor in Carpark

第II部分：擬興建樓宇/部分樓宇預計每年能源消耗量 (註腳1) Part II : The predicted annual energy use of the proposed building / part of building (Note 1)					
位置 Location	使用有關裝置的內部樓面 面積 (平方米) Internal Floor Area Served (m ²)	基線樓宇 (註腳2) 每年能源消耗量 Annual Energy Use of Baseline Building (Note 2)		擬興建樓宇每年能源消耗量 Annual Energy Use of Proposed Building	
		電力 Electricity 千瓦小時/平方米/年 kWh/m ² /annum	煤氣/石油氣 Town Gas / LPG 用量單位/平方米/年 unit/m ² /annum	電力 Electricity 千瓦小時/平方米/年 kWh/m ² /annum	煤氣/石油氣 Town Gas / LPG 用量單位/平方米/年 unit/m ² /annum
有使用中央屋宇裝備裝置 (註腳3) 的部分 Area served by central building services installation (Note 3)	15,232	442	-	410	-

第III部分：以下裝置乃按機電工程署公布的相關實務守則設計 Part III : The following installations are designed in accordance with the relevant Codes of Practices published by the Electrical & Mechanical Services Department (EMSD)			
裝置類型 Type of Installations	是 YES	否 NO	不適用 N/A
照明裝置 Lighting Installations	✓	-	-
空調裝置 Air Conditioning Installations	✓	-	-
電力裝置 Electrical Installations	✓	-	-
升降機及自動梯的裝置 Lift & Escalator Installations	✓	-	-
以總能源為本的方法 Performance-based Approach	-	-	✓

註腳：

1. 一般而言，一棟樓宇的預計“每年能源消耗量”愈低，其節約能源的效益愈高。如一棟樓宇預計的“每年能源消耗量”低於該樓宇的“基線樓宇每年能源消耗量”，則代表預計該樓宇的能源應用較其基線樓宇有效，削減幅度愈大則代表有關樓宇能源節約的效益愈高。預計每年能源消耗量〔以耗電量(千瓦小時/平方米/年)及煤氣/石油氣消耗量(用量單位/平方米/年)計算〕，指將期數的每年能源消耗總量除以使用有關裝置的內部樓面面積所得出的商，其中：- (a) “每年能源消耗量”與新建樓宇BEAM Plus標準(現行版本)中的「年能源消耗」具有相同涵義；及(b)樓宇、空間或單位的“內部樓面面積”，指外牆及/或共用牆的內壁之內表面起量度出來的樓面面積。
2. “基準樓宇”與新建樓宇 BEAM Plus 標準(現行版本)的“基準建築物模式(零分標準)”具有相同涵義。
3. “中央屋宇裝備裝置”與樓宇的《屋宇裝備裝置能源效益實務守則》2015年版本中的涵義相同。

Notes:

1. In general, the lower the estimated “Annual Energy Use” of the building, the more efficient of the building in terms of energy use. For example, if the estimated “annual energy use of proposed building” is less than the estimated “annual energy use of baseline building”, it means the predicted use of energy is more efficient in the proposed building than in the baseline building. The larger the reduction, the greater the efficiency. The predicted annual energy use, in terms of electricity consumption (kWh/m²/annum) and town gas/LPG consumption (unit/m²/annum), of the Phase by the internal floor area served, where: (a) “total annual energy use” has the same meaning of “annual energy use” in the BEAM Plus for New Buildings (current version); and (b) “internal floor area”, in relation a building, a space or a unit means the floor area of all enclosed space measured to the internal faces of enclosing external and/or party walls.
2. “Baseline Building” has the same meaning as “Baseline Building Model (zero-credit benchmark)” in the BEAM Plus for New Building (current version).
3. “Central Building Services Installation” has the same meaning as that in the Code of Practice for Energy Efficiency of Building Services Installations in Buildings.

地政總署署長作為給予預售樓花同意書的條件而規定列於售樓說明書的資料

Information required by the Director of Lands to be set out in the sales brochure as a condition for giving the presale consent

1. 買方須於正式買賣合約（「買賣合約」）下與香港鐵路有限公司（「賣方」）約定，除訂立按揭或押記外，在買賣完成及簽署轉讓契前，買方不得提名任何人士接受買賣合約指明之住宅單位或停車位之轉讓、轉售該住宅單位或停車位，或以任何形式轉移該住宅單位或停車位之買賣合約之權益、或訂立任何有關上述提名、轉售或轉移權益之協議。
2. 若賣方在買賣合約下應買方要求而同意（同意與否賣方有酌情權決定）取消買賣合約或買賣合約下買方之責任，賣方有權保留等同買賣合約指明之住宅單位及停車位總售價5%之金額，另買方須向賣方繳付或補還（視屬何情況而定）所有與取消買賣合約有關之法律費用、收費及開銷（包括任何印花稅）。
3. 賣方將會或已經（視屬何情況而定）支付所有有關發展項目正在其上興建之土地於政府批地文件日期起計至相關買家轉讓契日期（包括該日）期間之未付地稅。
4. 已簽署買賣合約之買方，如已支付不多於港幣\$100之象徵式費用（按每次要求計算），有權獲取（而當其要求時將獲提供）以下資料之最新紀錄印本：完成期數的總建築費用及總專業費用及截至該要求作出當月前之公曆月份完結時已支出和繳付之總建築費用及總專業費用。
5. 有關綠色範圍（在政府批地文件特別條件第(13)條所提及）及綠色圓點範圍（在政府批地文件特別條件第(17)條所提及）的資料及要求：

請參閱本售樓說明書的「批地文件的摘要」及「公共設施及公眾休憩用地的資料」兩節。

6. 有關現有行人天橋及行人天橋相關結構（在政府批地文件特別條件第(12)(a)條所提及）、未來行人天橋及未來行人天橋相關結構（在政府批地文件特別條件第(12)(b)條所提及）、公眾行人通道（在政府批地文件特別條件第(12)(g)條所提及）、公共休憩空間（在政府批地文件特別條件第(43)(a)條所提及）、黃竹坑站（在政府批地文件特別條件第(46)(a)條所提及）、黃竹坑車廠（在政府批地文件特別條件第(46)(b)條所提及）、公眾人士往來黃竹坑站的權利（在政府批地文件特別條件第(53)條所提及）、行人道或行人徑（在政府批地文件特別條件第(59)(a)條所提及）、有蓋行人通道（在政府批地文件特別條件第(59)(c)條所提及）、24小時有蓋行人通道（在政府批地文件特別條件第(59)(e)條所提及）、通道範圍（在政府批地文件特別條件第(61)條所提及）、建造及保養工程（在政府批地文件特別條件第(81)條所提及）、明渠（在政府批地文件特別條件第(83)(a)條所提及）及設施坑道（在政府批地文件特別條件第(90)條所提及）的資料及要求：

請參閱本售樓說明書的「批地文件的摘要」及「公共設施及公眾休憩用地的資料」兩節。

1. The purchaser is required to agree with MTR Corporation Limited (“the Vendor”) in the Agreement for Sale and Purchase (“ASP”) to the effect that other than entering into a mortgage or charge, the purchaser will not nominate any person to take up the Assignment of the Residential Unit or the Parking Space specified in the ASP, sub-sell that Residential Unit or Parking Space or transfer the benefit of the ASP of that Residential Unit or Parking Space in any manner whatsoever or enter into any agreement so to do before completion of the sale and purchase and execution of the Assignment.
2. If the Vendor, at the request of the purchaser under an ASP, agrees (at its own discretion) to cancel the ASP or the obligations of the purchaser under the ASP, the Vendor is entitled to retain the sum of five percent (5%) of the total purchase price of the Residential Unit and the Parking Space specified in the ASP and the purchaser will in addition pay or reimburse (as the case may be) to the Vendor all legal costs, charges and disbursements (including any stamp duty) in connection with the cancellation of the ASP.
3. The Vendor will pay or has paid (as the case may be) all outstanding Government rent in respect of the land on which the Development is in the course of being erected, from the date of the Government Grant up to and including the date of the respective Assignments to the purchasers.
4. The purchaser who has signed an ASP has the right of access to and will, upon his request, be provided with a hard copy of an updated record of information as to the total construction costs and the total professional fees to complete the Phase as well as the total construction costs and the total professional fees expended and paid as at the end of the calendar month preceding the month at which the request is made subject to payment of a nominal fee of not more than HK\$100 per request.
5. Information and requirement relating to the Green Area (as referred to in Special Condition No.(13) of the Government Grant) and the Stippled Green Area (as referred to in Special Condition No.(17) of the Government Grant):

Please refer to the sections “Summary of Land Grant” and “Information on Public Facilities and Public Open Spaces” of this sales brochure.

6. Information and requirement relating to the Existing Footbridge and the Footbridge Associated Structures (as referred to in Special Condition No.(12)(a) of the Government Grant), the future footbridge and the Future Footbridge Associated Structures (as referred to in Special Condition No.(12)(b) of the Government Grant), the public pedestrian access (as referred to in Special Condition No.(12)(g) of the Government Grant), the Public Open Space (as referred to in Special Condition No.(43)(a) of the Government Grant), the Wong Chuk Hang Station (as referred to in Special Condition No.(46)(a) of the Government Grant), the Wong Chuk Hang Depot (as referred to in Special Condition No.(46)(b) of the Government Grant), the public access to the Wong Chuk Hang Station (as referred to in Special Condition No.(53) of the Government Grant), the pedestrian ways or paths (as referred to in Special Condition No.(59)(a) of the Government Grant), the covered pedestrian walkway (as referred to in Special Condition No.(59)(c) of the Government Grant), the 24 hour covered pedestrian walkway (as referred to in Special Condition No.(59)(e) of the Government Grant), the Passage Area (as referred to in Special Condition No.(61) of the Government Grant), the Construction and Maintenance Works and proposals (as referred to in Special Condition No.(81) of the Government Grant), the Nullah (as referred to in Special Condition No.(83)(a) of the Government Grant) and the Utility Trenches (as referred to in Special Condition No.(90) of the Government Grant):

Please refer to the sections “Summary of Land Grant” and “Information on Public Facilities and Public Open Spaces” of this sales brochure.



本售樓說明書印製日期
Date on which this sales brochure is printed

2024年3月4日

4th March 2024



改變
Changes

期數及其周邊地區日後可能出現改變。

There may be future changes to the Phase and the surrounding areas.

