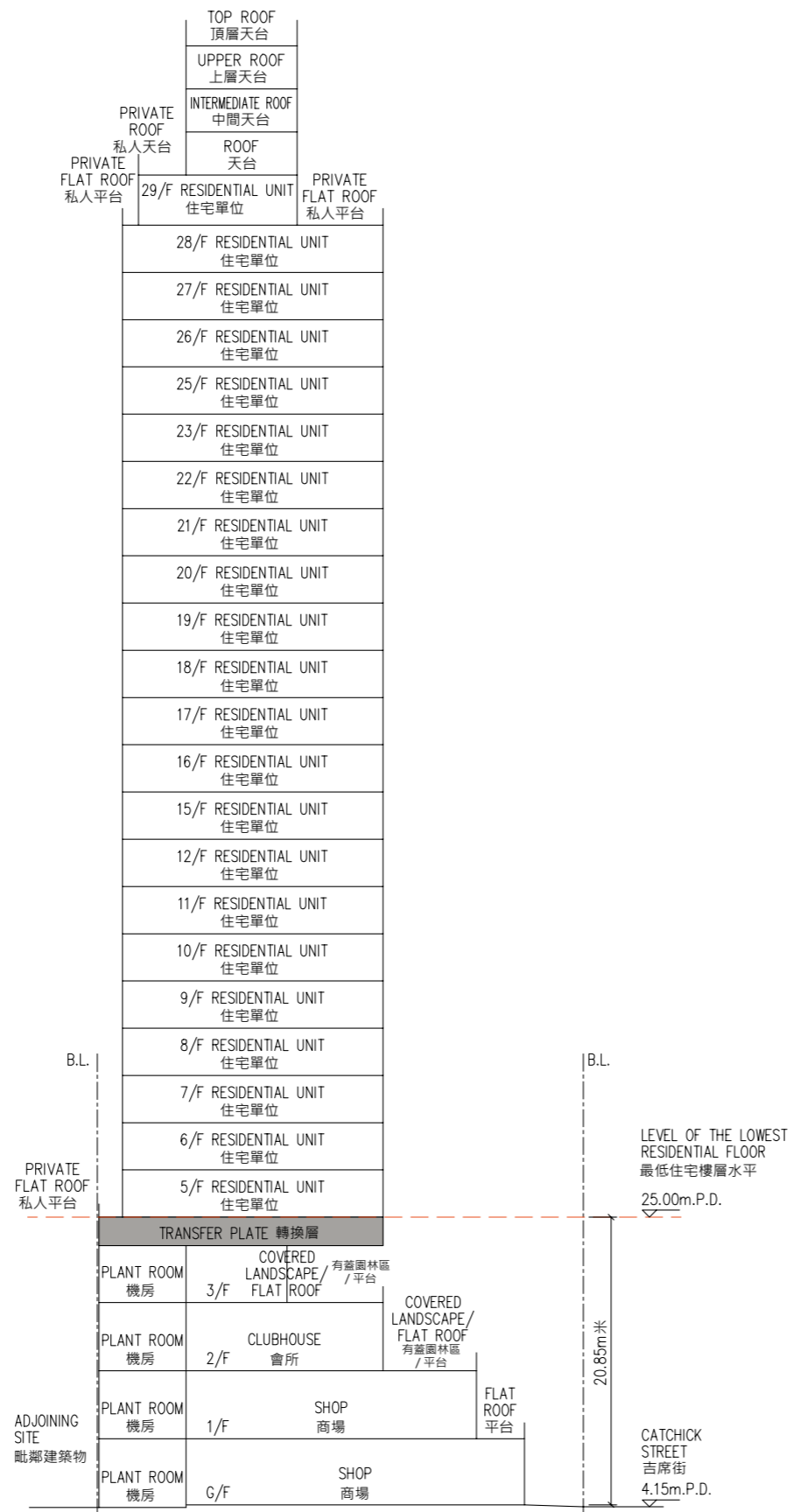


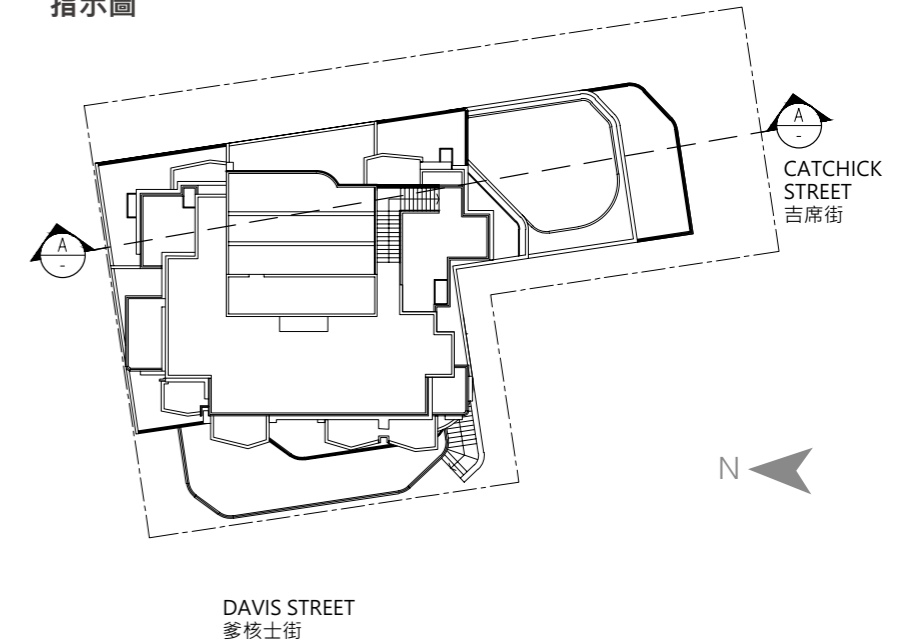
19

CROSS-SECTION PLAN OF BUILDING IN THE DEVELOPMENT 發展項目中的建築物的橫截面圖

CROSS-SECTION A-A
橫截面 A-A



Key Plan
指示圖



The part of Catchick Street adjacent to the building is 4.15 metres above Hong Kong Principal datum (m.P.d.).
毗連建築物的一段吉席街為香港主水平基準以上 4.15 米。

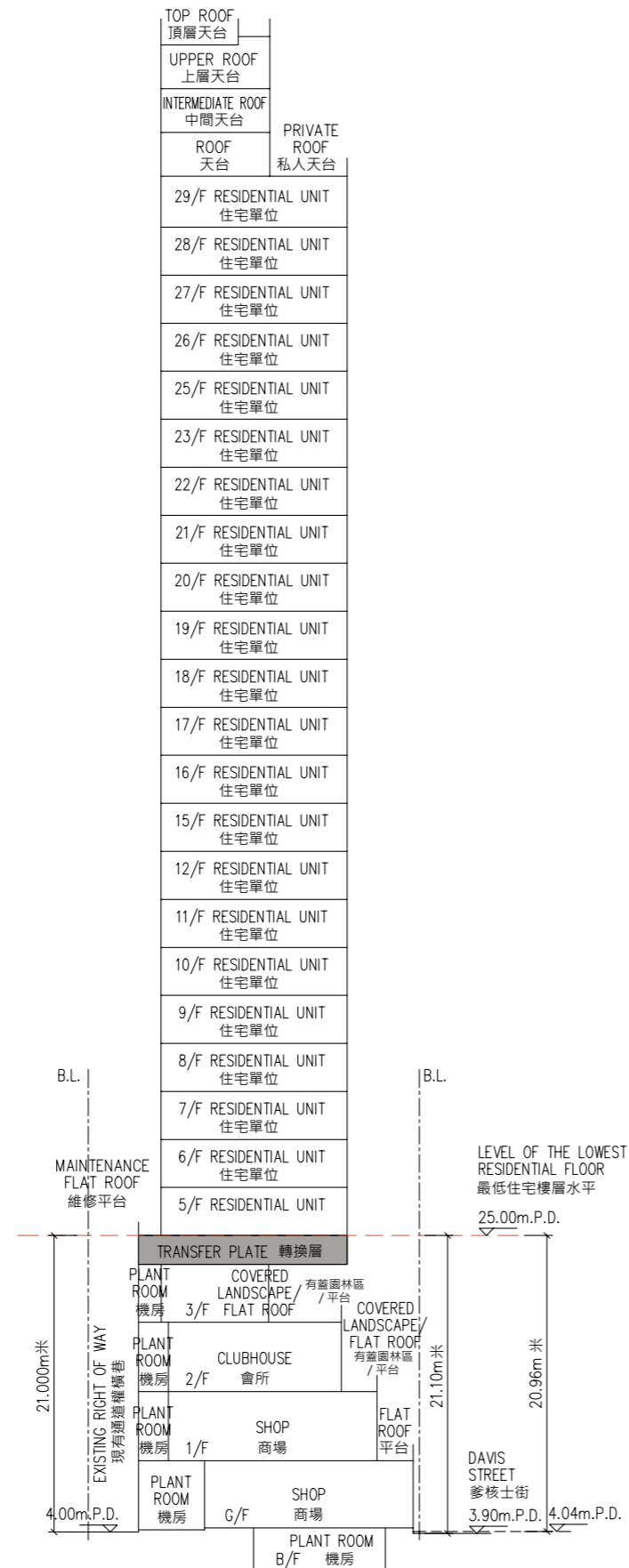
LEGEND 圖例：

- B.L. ——— Boundary of the development
發展項目的界線
- Dotted line denotes the level of the lowest residential floor.
虛線為最低住宅樓層水平。
- ($\nabla_{m.P.D.}$) Height in metres above the Hong Kong Principal Datum. (m.P.D)
香港主水平基準以上的高度 (米)。

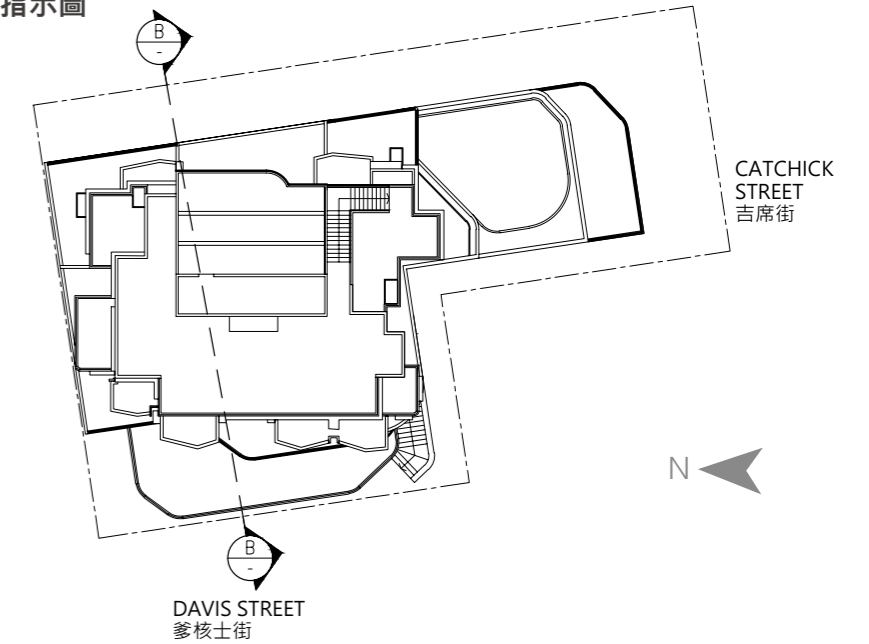
19

CROSS-SECTION PLAN OF BUILDING IN THE DEVELOPMENT 發展項目中的建築物的橫截面圖

CROSS-SECTION B-B
橫截面 B-B



Key Plan
指示圖



The part of the Existing Right of Way adjacent to the building is 4.00 metres above Hong Kong Principal datum (m.P.d.).
毗連建築物的一段現有通道權橫巷為香港主水平基準以上4.00米。

The part of Davis Street adjacent to the building is 3.90 metres to 4.04 metres above Hong Kong Principal datum (m.P.d.).
毗連建築物的一段參核士街為香港主水平基準以上3.90米至4.04米。

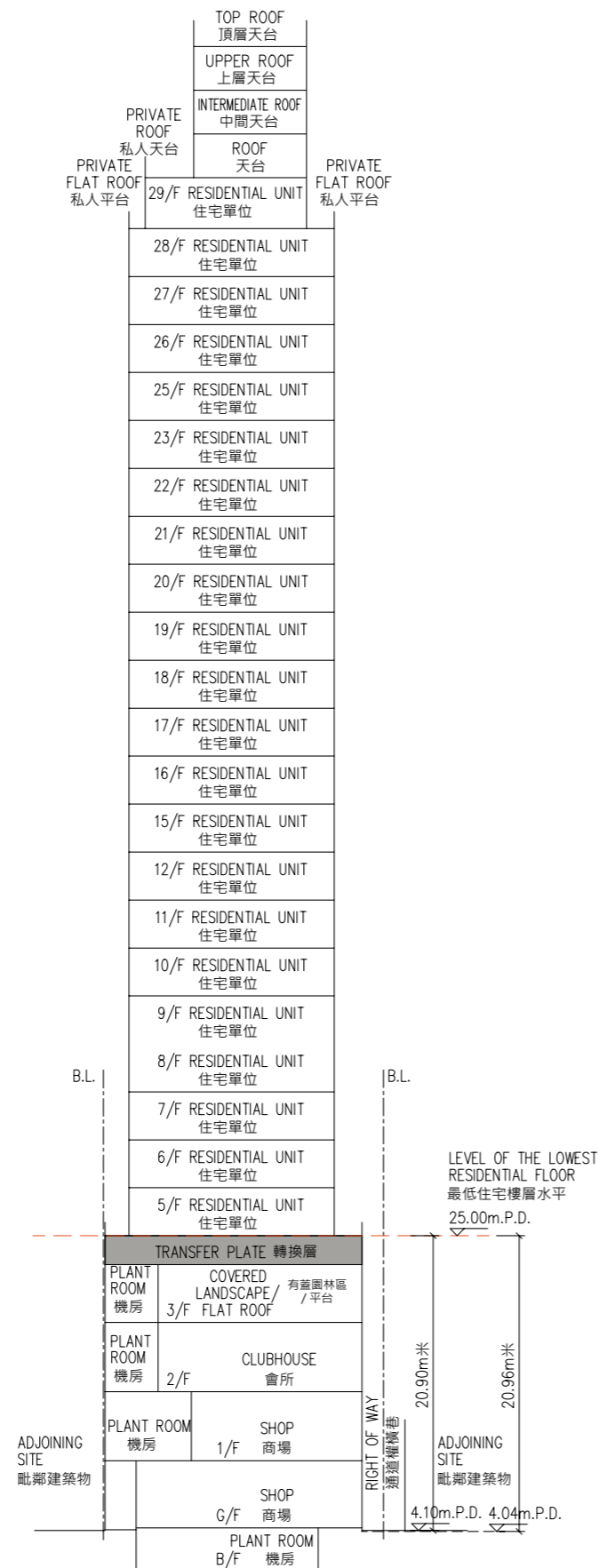
LEGEND 圖例：

- B.L. ——— Boundary of the development
發展項目的界線
- Dotted line denotes the level of the lowest residential floor.
虛線為最低住宅樓層水平。
- ($\nabla_{m.P.D.}$) Height in metres above the Hong Kong Principal Datum. (m.P.D)
香港主水平基準以上的高度 (米)。

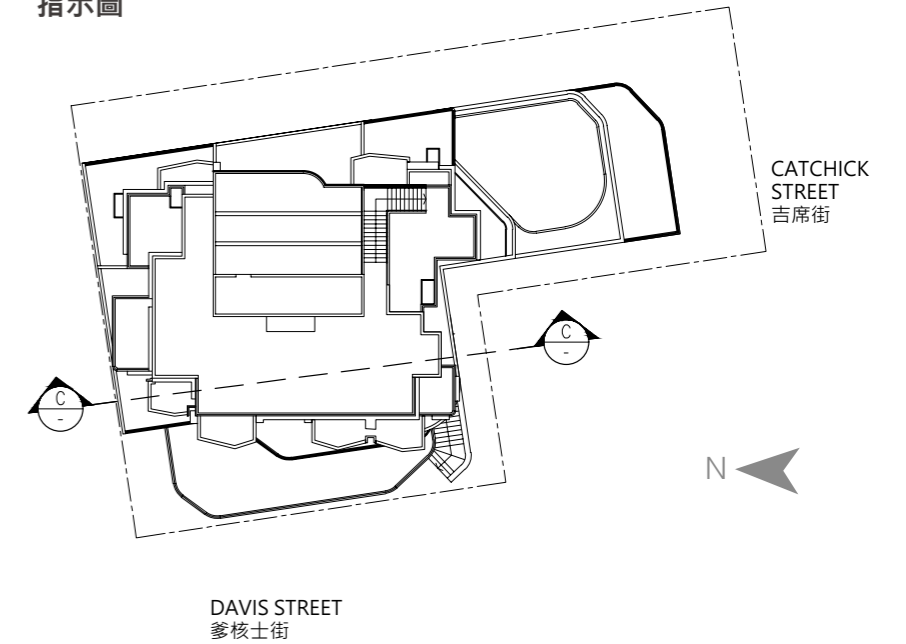
19

CROSS-SECTION PLAN OF BUILDING IN THE DEVELOPMENT 發展項目中的建築物的橫截面圖

CROSS-SECTION C-C
橫截面 C-C



Key Plan
指示圖



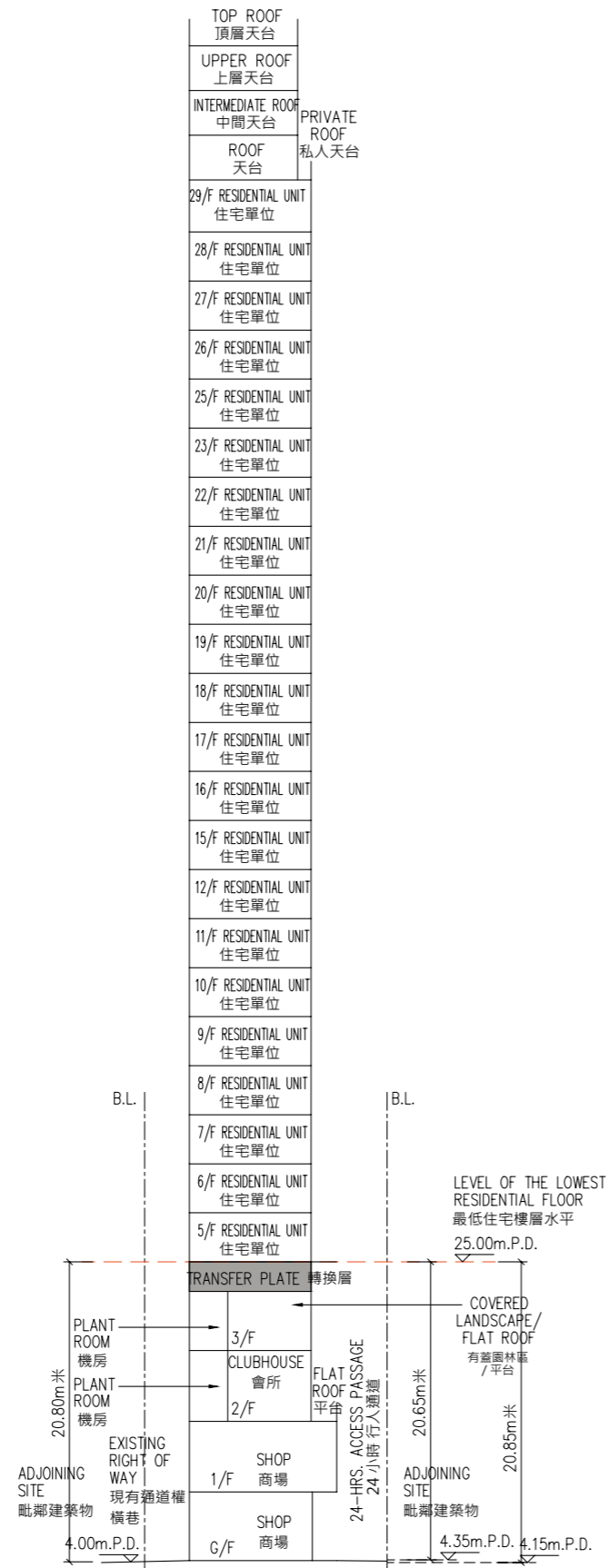
The part of the Existing Right of Way adjacent to the building is 4.04 metres to 4.10 metres above Hong Kong Principal datum (m.P.d.).

毗連建築物的一段通道權橫巷為香港主水平基準以上4.04米至4.10米。

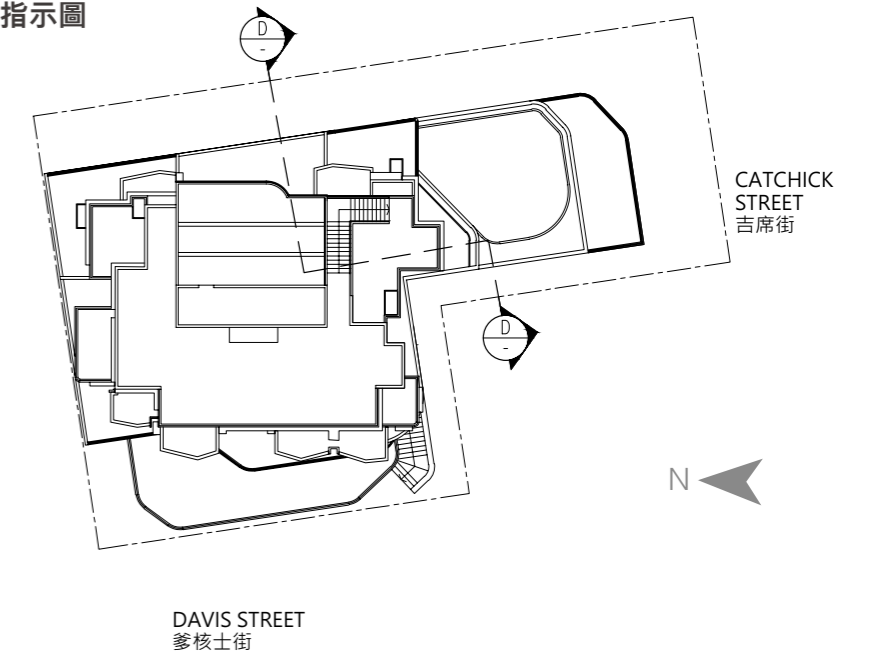
LEGEND 圖例：

- B.L. ——— Boundary of the development
發展項目的界線
- Dotted line denotes the level of the lowest residential floor.
虛線為最低住宅樓層水平。
- ($\nabla_{m.P.D.}$) Height in metres above the Hong Kong Principal Datum. (m.P.D)
香港主水平基準以上的高度 (米)。

CROSS-SECTION D-D
橫截面 D-D



Key Plan
指示圖



The part of the Existing Right of Way adjacent to the building is 4.00 metres above Hong Kong Principal datum (m.P.d.).
毗連建築物的一段現有通道權橫巷為香港主水平基準以上4.00米。

The part of 24-hrs. access passage adjacent to the building is 4.15 metres to 4.35 metres above Hong Kong Principal datum (m.P.d.).
毗連建築物的一段24小時行人通道為香港主水平基準以上4.15米至4.35米。

LEGEND 圖例：

- B.L. ——— Boundary of the development
發展項目的界線
- Dotted line denotes the level of the lowest residential floor.
虛線為最低住宅樓層水平。
- (∇ ^{m.P.D.}) Height in metres above the Hong Kong Principal Datum. (m.P.D)
香港主水平基準以上的高度 (米)。