

CROSS-SECTION PLAN OF BUILDING IN THE PHASE 期數中的建築物的橫截面圖

CROSS-SECTION PLAN A-A
橫截面圖 A-A

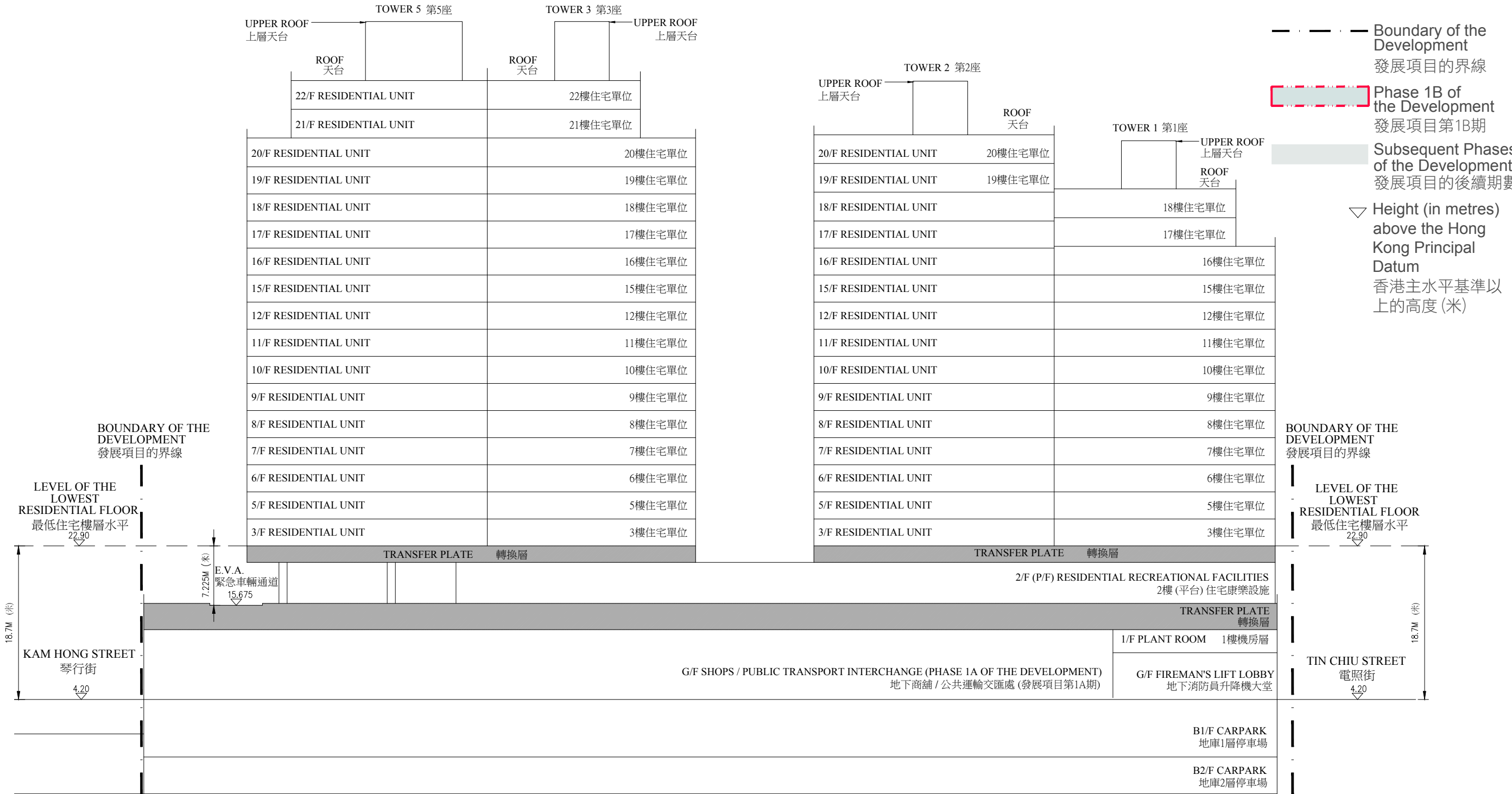
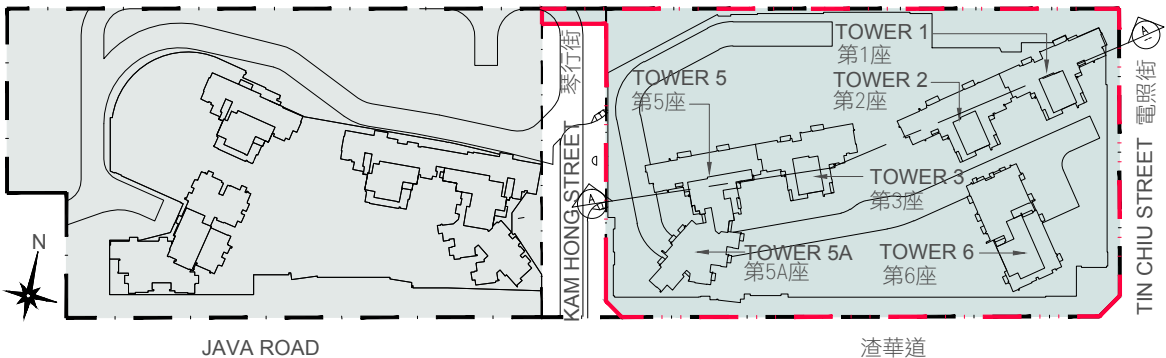
Note:

- The part of Kam Hong Street and Tin Chiu Street adjacent to the building is 4.20 metres above the Hong Kong Principal Datum.
- The part of Emergency Vehicular Access (E.V.A.) adjacent to the building is 15.675 metres above the Hong Kong Principal Datum.
- Dotted line denotes the lowest residential floor.

備註：

- 毗連建築物的一段琴行街及電照街為香港主水平基準以上4.20米。
- 毗連建築物的一段緊急車輛通道為香港主水平基準以上15.675米。
- 虛線為最低住宅樓層水平。

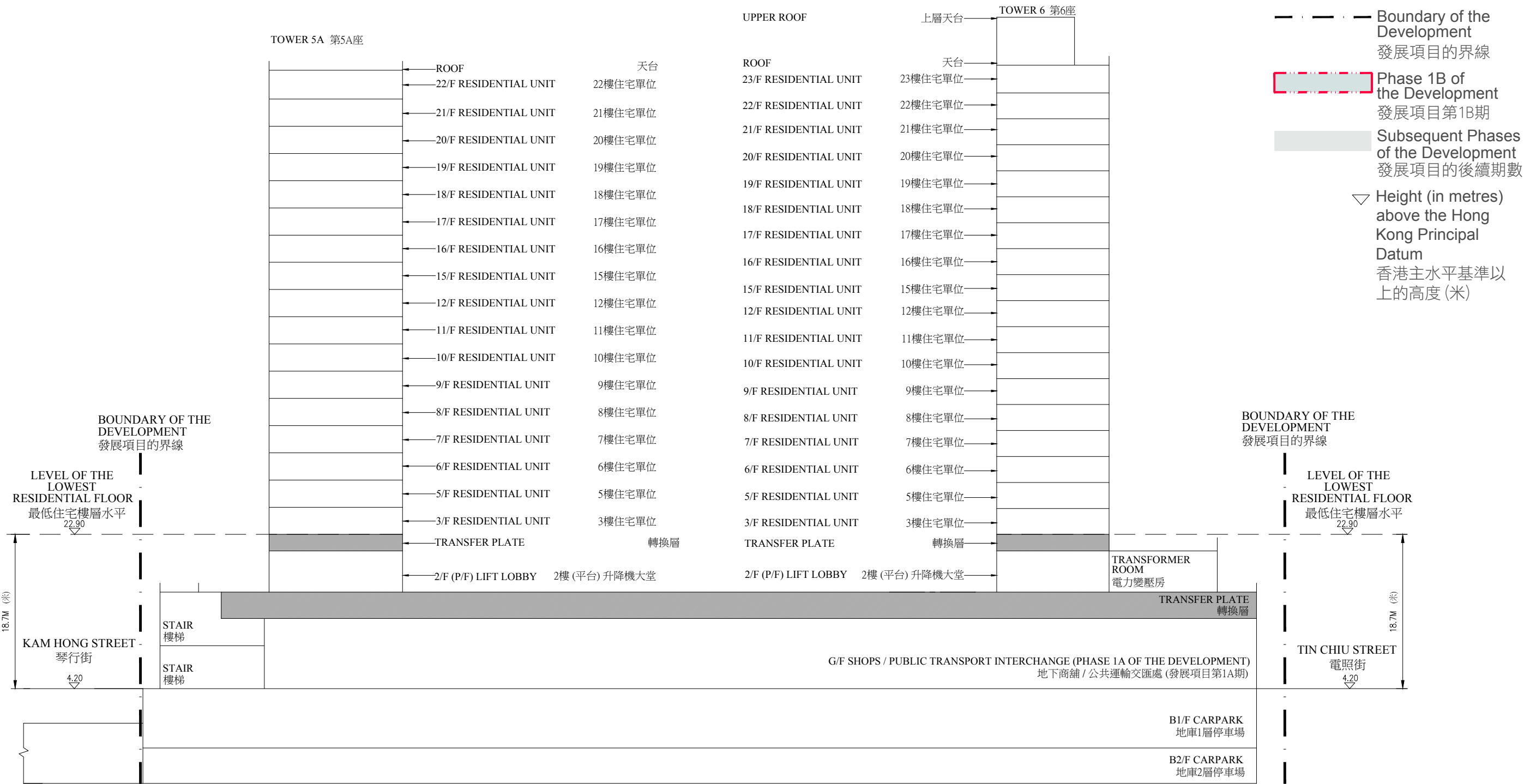
KEY PLAN 指示圖



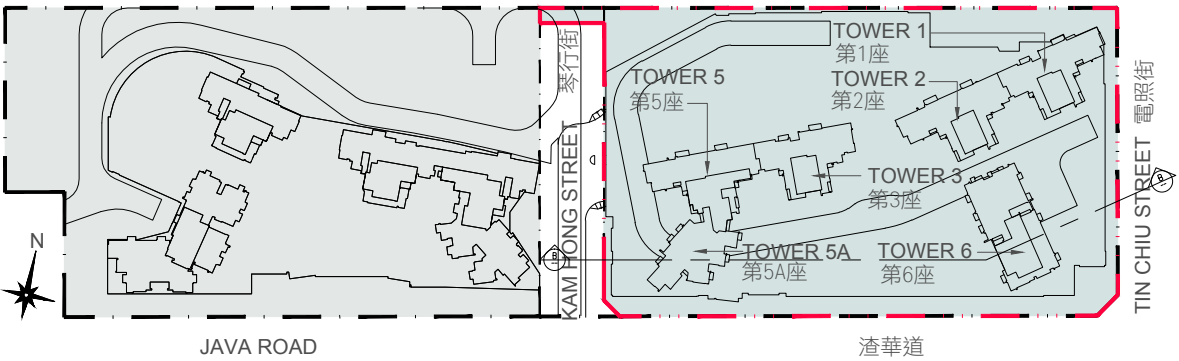
CROSS-SECTION PLAN OF BUILDING IN THE PHASE 期數中的建築物的橫截面圖

CROSS-SECTION PLAN B-B
橫截面圖 B-B

- Note:
 - The part of Kam Hong Street and Tin Chiu Street adjacent to the building is 4.20 metres above the Hong Kong Principal Datum.
 - Dotted line denotes the lowest residential floor.
- 備註：
 - 毗連建築物的一段琴行街及電照街為香港主水平基準以上4.20米。
 - 虛線為最低住宅樓層水平。



KEY PLAN 指示圖




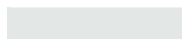
CROSS-SECTION PLAN C-C
橫截面圖 C-C

- The part of Java Road adjacent to the building is 4.20 metres above the Hong Kong Principal Datum.
- The part of Emergency Vehicular Access (E.V.A.) adjacent to the building is 15.20 metres above the Hong Kong Principal Datum.
- The part of pavement adjacent to the building is 4.30 metres above the Hong Kong Principal Datum.
- Dotted line denotes the lowest residential floor.

- 毗連建築物的一段渣華道為香港主水平基準以上4.20米。
- 毗連建築物的一段緊急車輛通道為香港主水平基準以上15.20米。
- 毗連建築物的一段行人路為香港主水平基準以上4.30米。
- 虛線為最低住宅樓層水平。

— — — Boundary of the Development
發展項目的界線

 Phase 1B of the Development
發展項目第1B期

 Subsequent Phases of the Development
發展項目的後續期數

▽ Height (in metres) above the Hong Kong Principal Datum
香港主水平基準以上的高度(米)

CROSS-SECTION PLAN OF BUILDING IN THE PHASE 期數中的建築物的橫截面圖

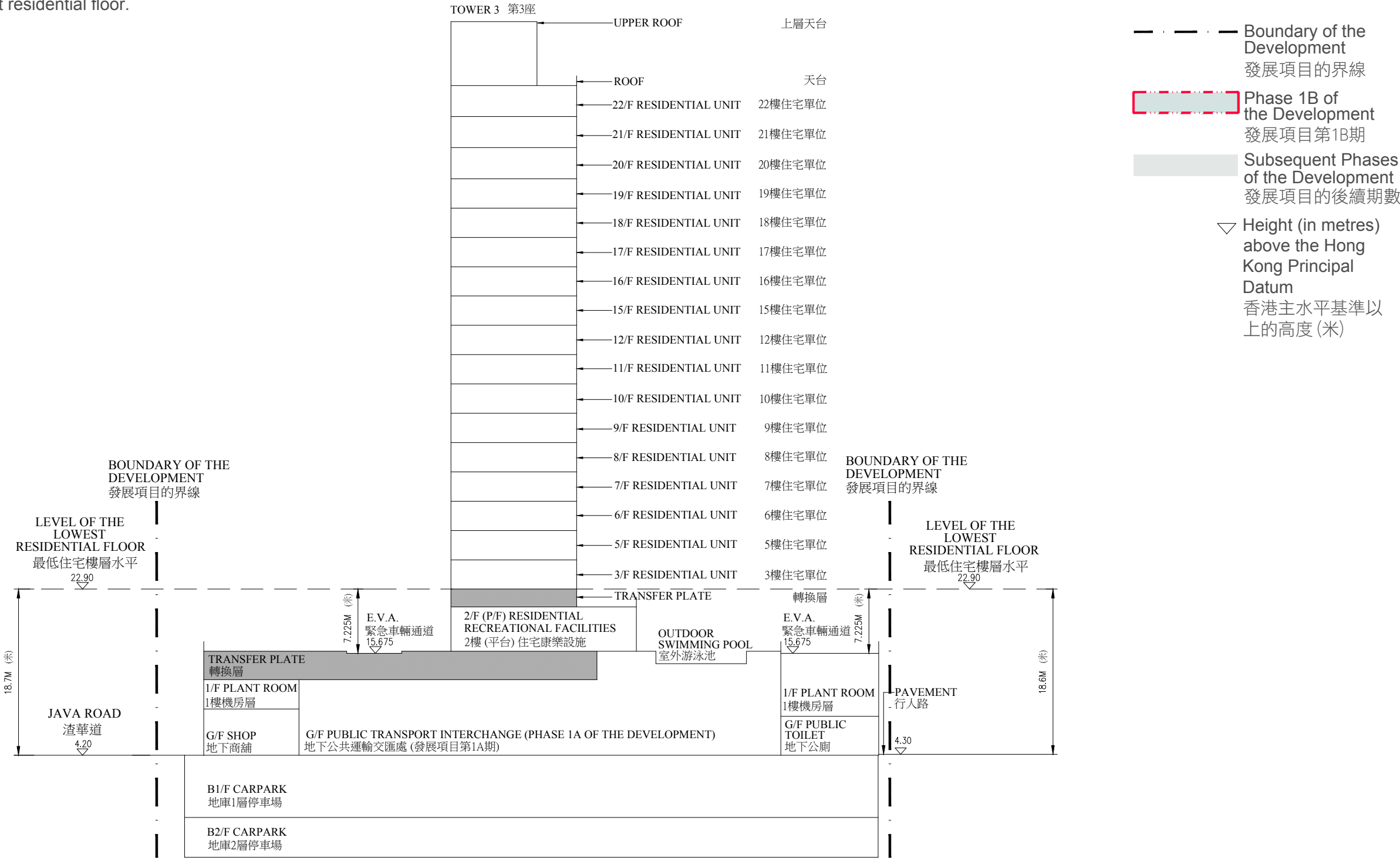
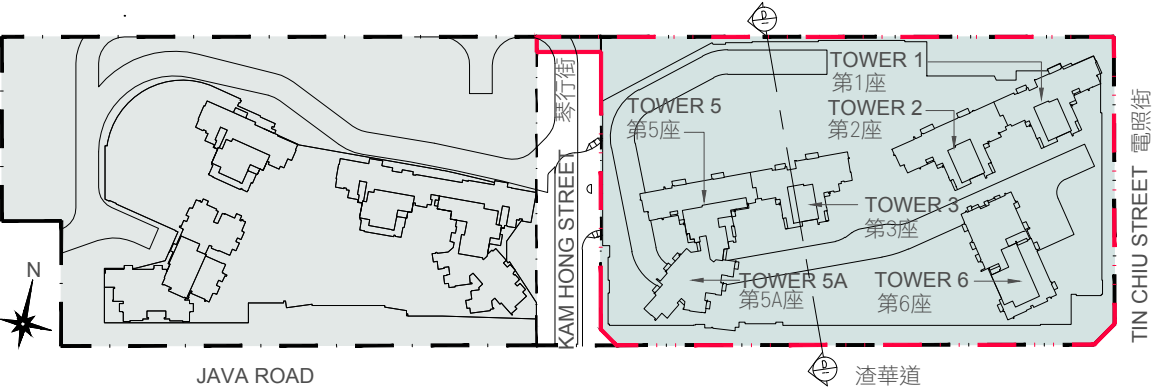
CROSS-SECTION PLAN D-D

橫截面圖 D-D

- Note:
- The part of Java Road adjacent to the building is 4.20 metres above the Hong Kong Principal Datum.
 - The part of Emergency Vehicular Access (E.V.A.) adjacent to the building is 15.675 metres above the Hong Kong Principal Datum.
 - The part of pavement adjacent to the building is 4.30 metres above the Hong Kong Principal Datum.
 - Dotted line denotes the lowest residential floor.

- 備註：
- 毗連建築物的一段渣華道為香港主水平基準以上4.20米。
 - 毗連建築物的一段緊急車輛通道為香港主水平基準以上15.675米。
 - 毗連建築物的一段行人路為香港主水平基準以上4.30米。
 - 虛線為最低住宅樓層水平。

KEY PLAN 指示圖



CROSS-SECTION PLAN OF BUILDING IN THE PHASE 期數中的建築物的橫截面圖

CROSS-SECTION PLAN E-E
橫截面圖 E-E

Note:

- The part of Java Road adjacent to the building is 4.20 metres above the Hong Kong Principal Datum.

- The part of pavement adjacent to the building is 4.30 metres above the Hong Kong Principal Datum.

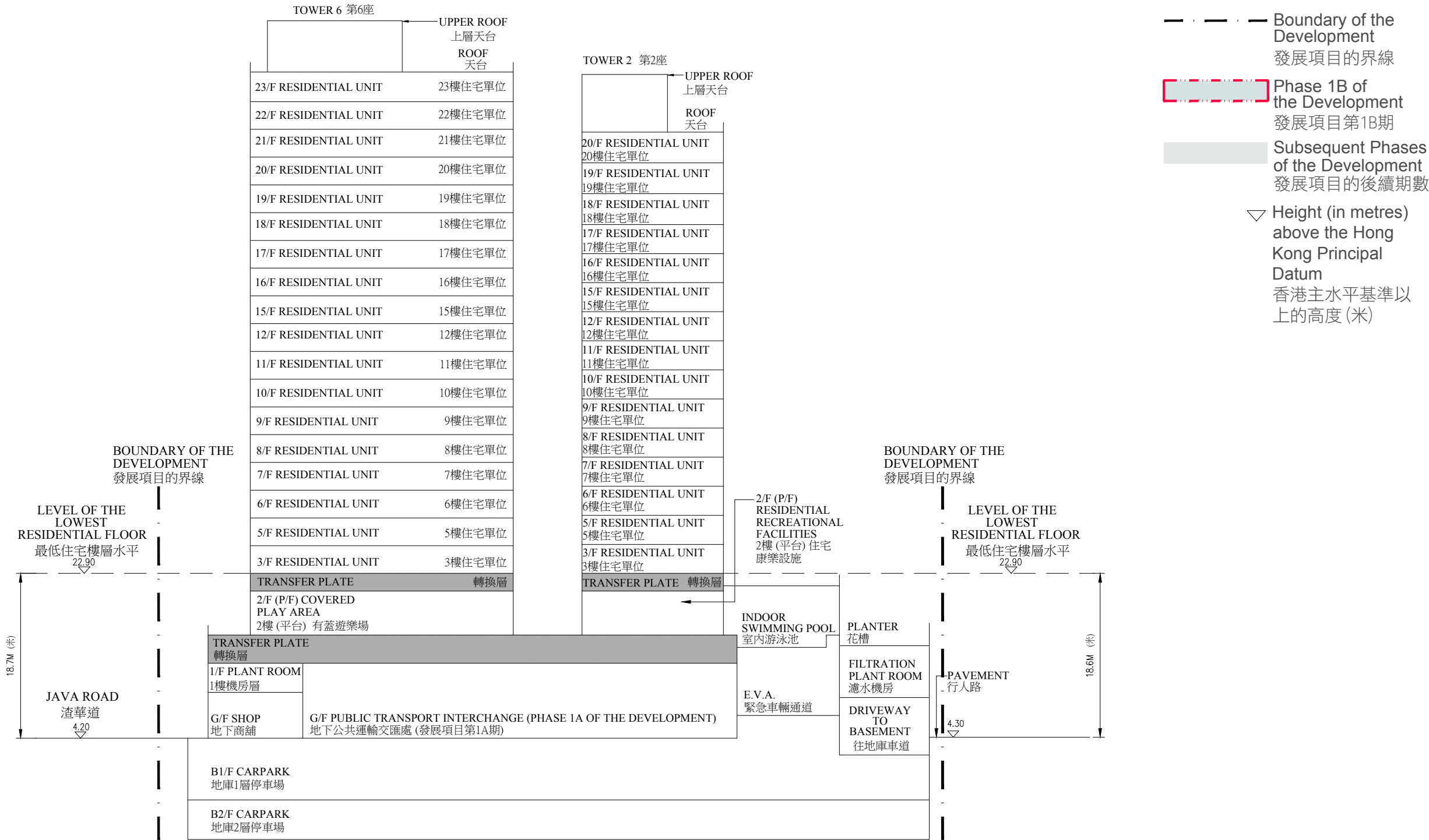
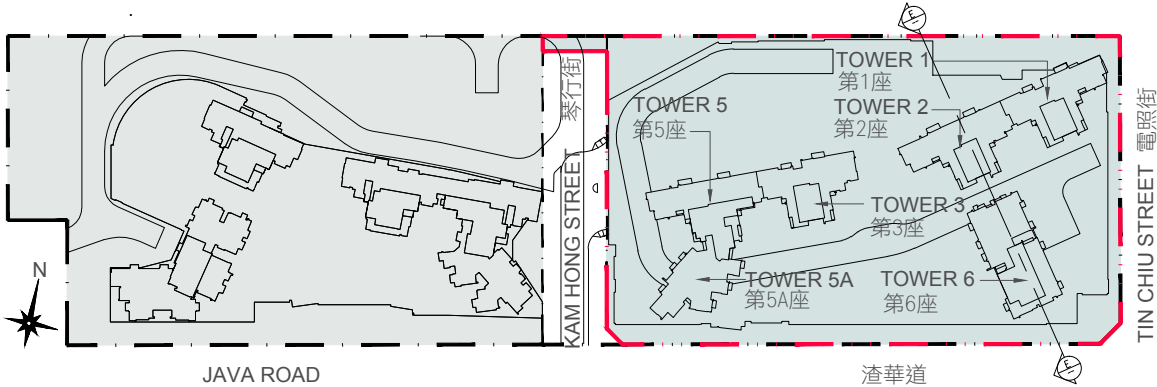
- Dotted line denotes the lowest residential floor.
- 備註：

- 毗連建築物的一段渣華道為香港主水平基準以上4.20米。

- 毗連建築物的一段行人路為香港主水平基準以上4.30米。

- 虛線為最低住宅樓層水平。

KEY PLAN 指示圖



CROSS-SECTION PLAN F-F
橫截面圖 F-F

- 毗連建築物的一段渣華道為香港主水平基準以上4.20米。
- 毗連建築物的一段緊急車輛通道為香港主水平基準以上15.675米。
- 毗連建築物的一段行人路為香港主水平基準以上4.30米。
- 虛線為最低住宅樓層水平。

