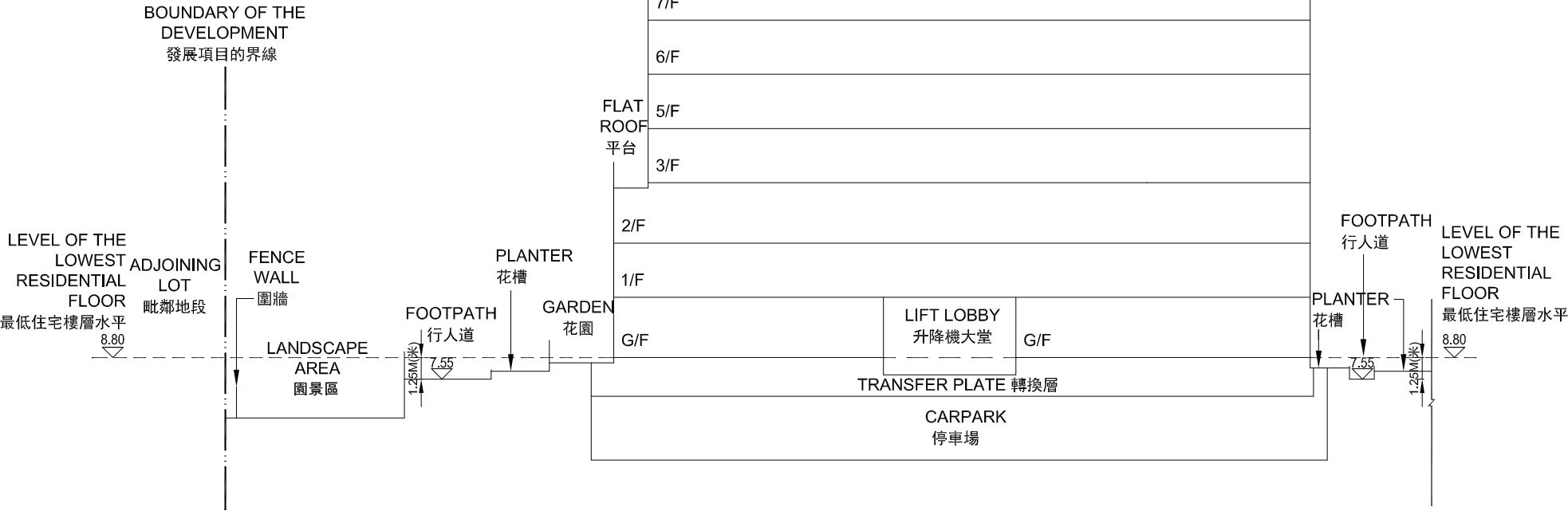




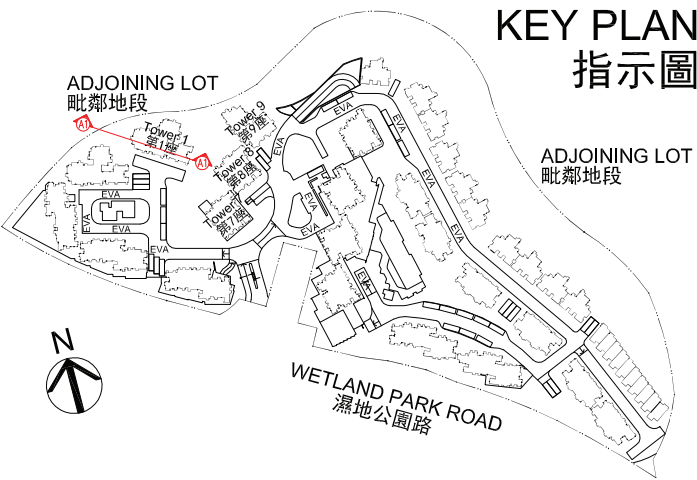
CROSS-SECTION PLAN OF BUILDING IN THE PHASE

期數的建築物的橫截面圖

TOP ROOF	上層天台
ROOF	天台
10/F	RESIDENTIAL UNITS 10樓住宅單位
9/F	RESIDENTIAL UNITS 9樓住宅單位
8/F	RESIDENTIAL UNITS 8樓住宅單位
7/F	RESIDENTIAL UNITS 7樓住宅單位
6/F	RESIDENTIAL UNITS 6樓住宅單位
5/F	RESIDENTIAL UNITS 5樓住宅單位
3/F	RESIDENTIAL UNITS 3樓住宅單位
2/F	RESIDENTIAL UNITS 2樓住宅單位
1/F	RESIDENTIAL UNITS 1樓住宅單位
G/F	RESIDENTIAL UNITS 地下住宅單位
	TRANSFER PLATE 轉換層
B/F	地庫



CROSS-SECTION PLAN A1
橫截面圖A1



LEGEND 圖例:
EVA: Emergency Vehicular Access 緊急車輛通道
—— Boundary of the Development 發展項目的界線

NOTES:

- ▽ Denotes height (in metres) above the Hong Kong Principal Datum.
- Dotted line denotes the level of the lowest residential floor of the building in the Phase.
- The two parts of Footpath adjacent to the building are both 7.55 metres above the Hong Kong Principal Datum.

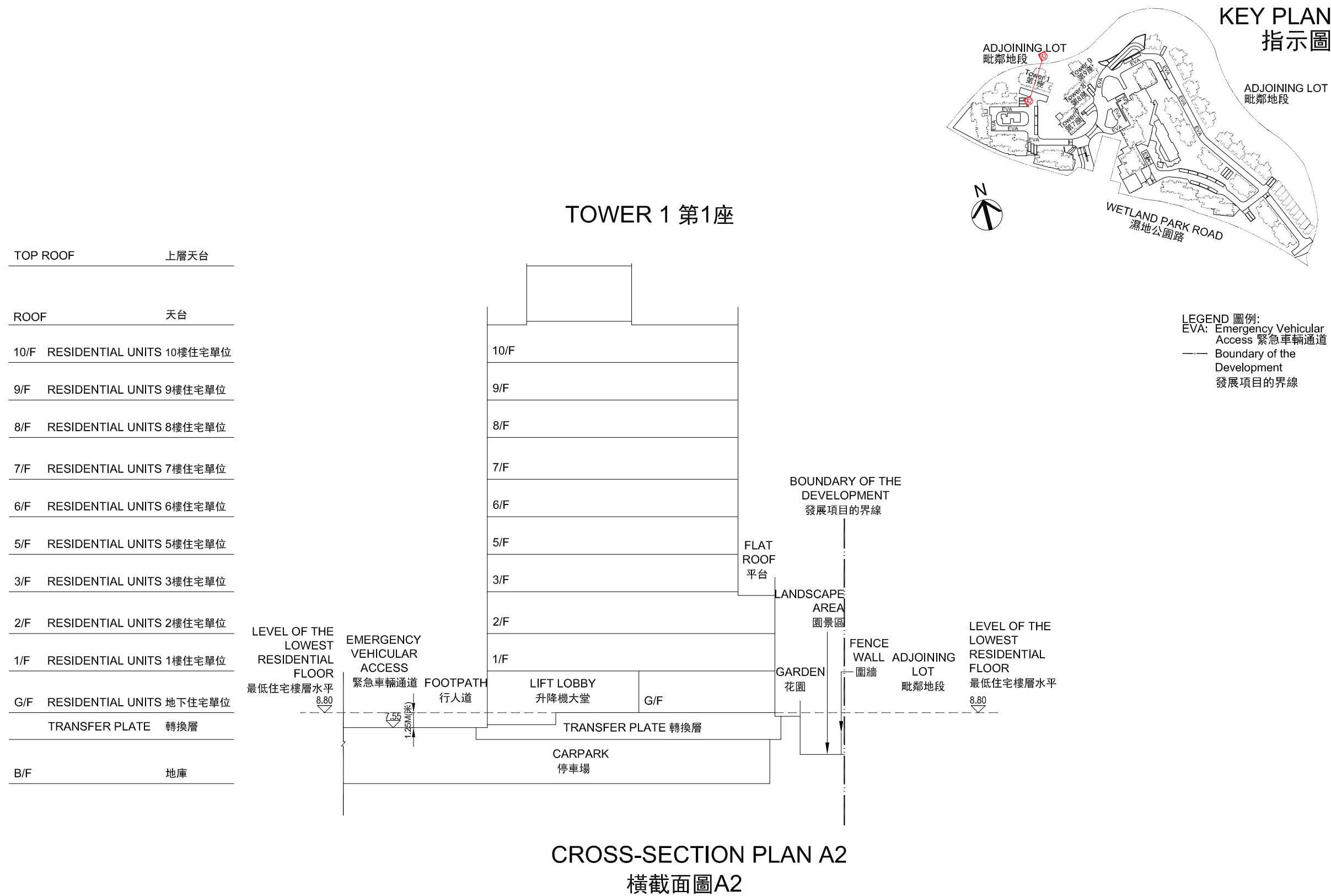
備註:

- ▽ 代表香港主水平基準以上的高度(米)。
- 虛線代表期數中建築物之最低住宅樓層水平。
- 毗連建築物的兩段行人道均為香港主水平基準以上7.55米。



CROSS-SECTION PLAN OF BUILDING IN THE PHASE

期數的建築物的橫截面圖

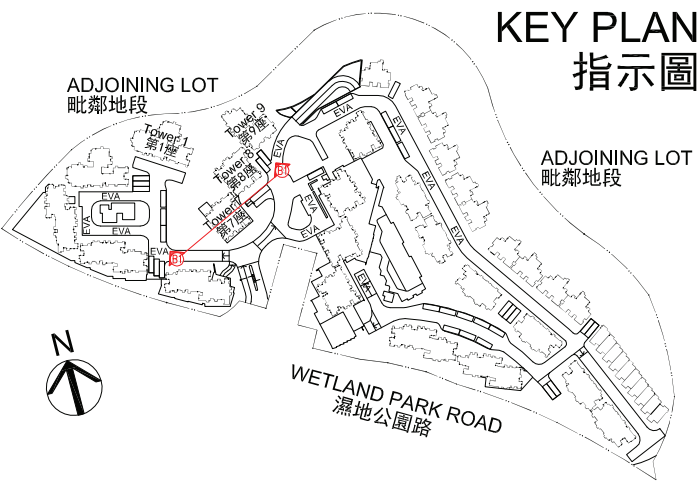
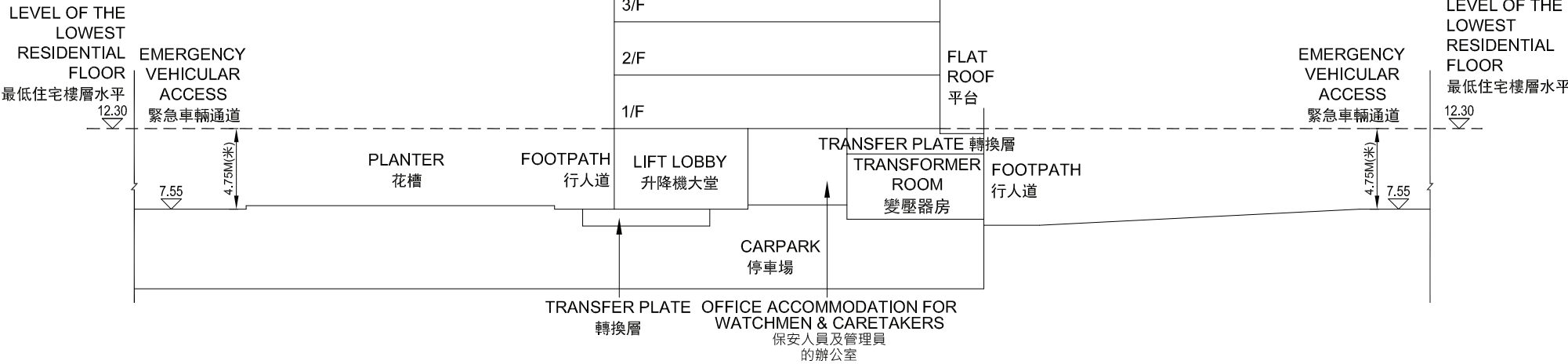




CROSS-SECTION PLAN OF BUILDING IN THE PHASE

期數的建築物的橫截面圖

TOP ROOF	上層天台
ROOF	天台
10/F	RESIDENTIAL UNITS 10樓住宅單位
9/F	RESIDENTIAL UNITS 9樓住宅單位
8/F	RESIDENTIAL UNITS 8樓住宅單位
7/F	RESIDENTIAL UNITS 7樓住宅單位
6/F	RESIDENTIAL UNITS 6樓住宅單位
5/F	RESIDENTIAL UNITS 5樓住宅單位
3/F	RESIDENTIAL UNITS 3樓住宅單位
2/F	RESIDENTIAL UNITS 2樓住宅單位
1/F	RESIDENTIAL UNITS 1樓住宅單位
TRANSFER PLATE	轉換層
G/F	地下
TRANSFER PLATE	轉換層
B/F	地庫



LEGEND 圖例:
EVA: Emergency Vehicular Access 緊急車輛通道
—— Boundary of the Development 發展項目的界線

NOTES:

- ▽ Denotes height (in metres) above the Hong Kong Principal Datum.
- Dotted line denotes the level of the lowest residential floor of the building in the Phase.
- The two parts of Emergency Vehicular Access adjacent to the building are both 7.55 metres above the Hong Kong Principal Datum.

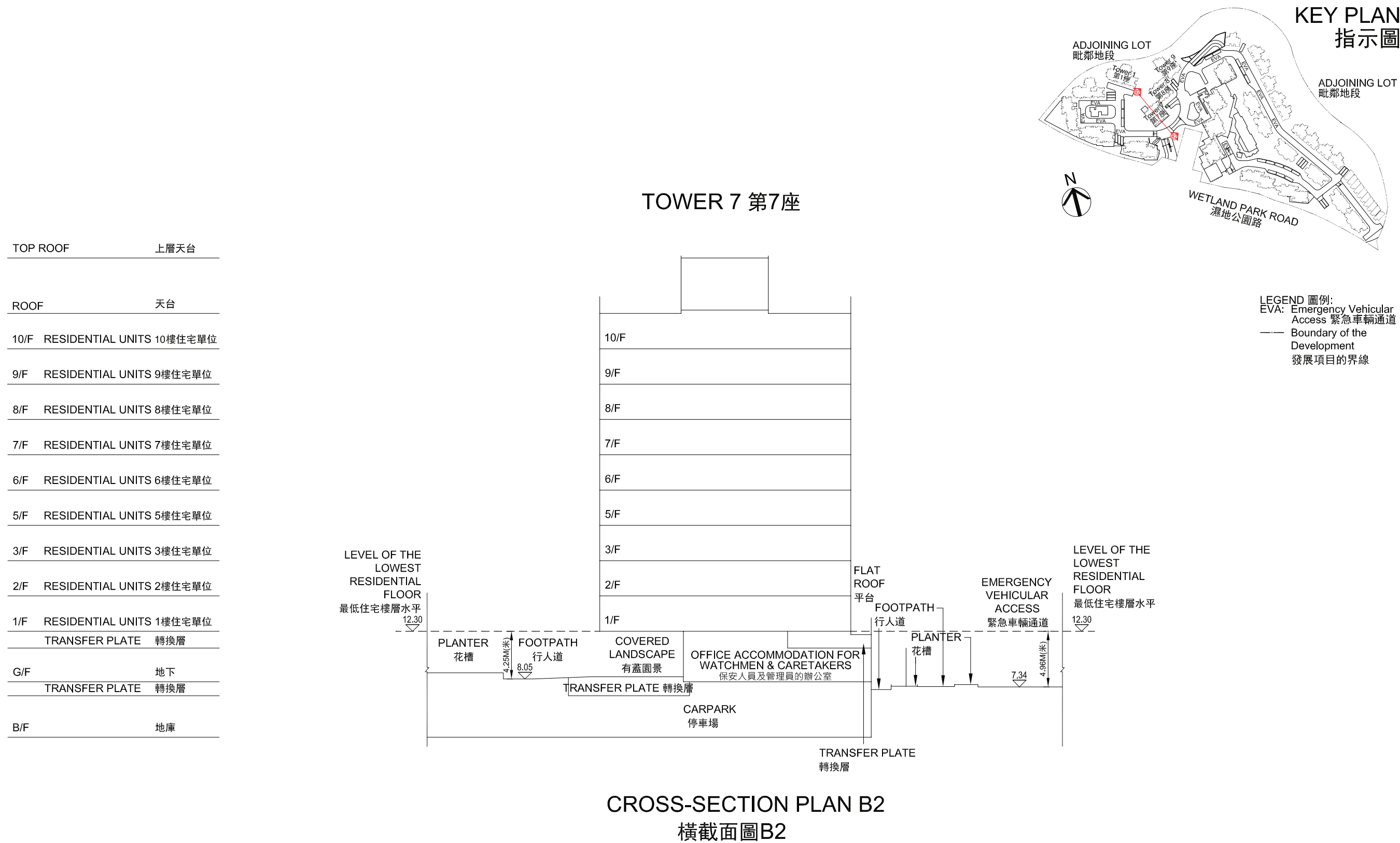
備註:

- ▽ 代表香港主水平基準以上的高度(米)。
- 虛線代表期數中建築物之最低住宅樓層水平。
- 毗連建築物的兩段緊急車輛通道均為香港主水平基準以上 7.55米。



CROSS-SECTION PLAN OF BUILDING IN THE PHASE

期數的建築物的橫截面圖



CROSS-SECTION PLAN B2

橫截面圖B2

- NOTES:
- 1. ▽ Denotes height (in metres) above the Hong Kong Principal Datum.
 - 2. - - Dotted line denotes the level of the lowest residential floor of the building in the Phase.
 - 3. The part of Emergency Vehicular Access adjacent to the building is 7.34 metres above the Hong Kong Principal Datum.
 - 4. The part of Footpath adjacent to the building is 8.05 metres above the Hong Kong Principal Datum.

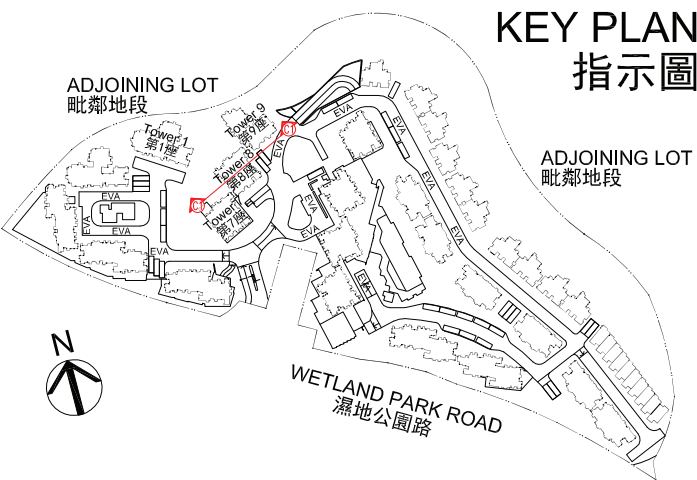
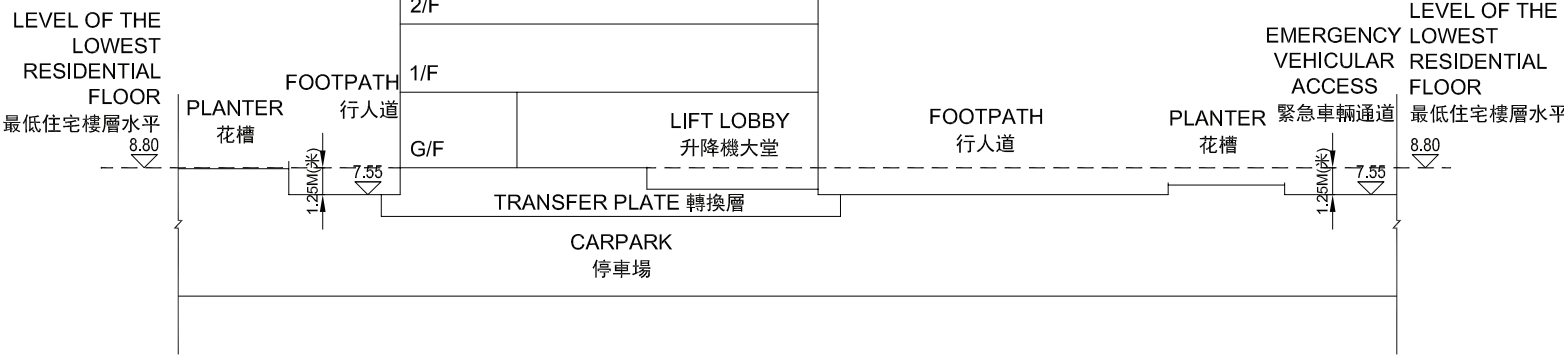
- 備註:
- 1. ▽ 代表香港主水平基準以上的高度(米)。
 - 2. - - 虛線代表期數中建築物之最低住宅樓層水平。
 - 3. 毗連建築物的一段緊急車輛通道為香港主水平基準以上7.34米。
 - 4. 毗連建築物的一段行人道為香港主水平基準以上8.05米。



CROSS-SECTION PLAN OF BUILDING IN THE PHASE

期數的建築物的橫截面圖

TOP ROOF	上層天台
ROOF	天台
10/F	RESIDENTIAL UNITS 10樓住宅單位
9/F	RESIDENTIAL UNITS 9樓住宅單位
8/F	RESIDENTIAL UNITS 8樓住宅單位
7/F	RESIDENTIAL UNITS 7樓住宅單位
6/F	RESIDENTIAL UNITS 6樓住宅單位
5/F	RESIDENTIAL UNITS 5樓住宅單位
3/F	RESIDENTIAL UNITS 3樓住宅單位
2/F	RESIDENTIAL UNITS 2樓住宅單位
1/F	RESIDENTIAL UNITS 1樓住宅單位
G/F	RESIDENTIAL UNITS 地下住宅單位
TRANSFER PLATE 轉換層	
B/F	地庫



LEGEND 圖例:
EVA: Emergency Vehicular Access 緊急車輛通道
—— Boundary of the Development 發展項目的界線

NOTES:

1. ∇ Denotes height (in metres) above the Hong Kong Principal Datum.
2. - - Dotted line denotes the level of the lowest residential floor of the building in the Phase.
3. The part of Emergency Vehicular Access adjacent to the building is 7.55 metres above the Hong Kong Principal Datum.
4. The part of Footpath adjacent to the building is 7.55 metres above the Hong Kong Principal Datum.

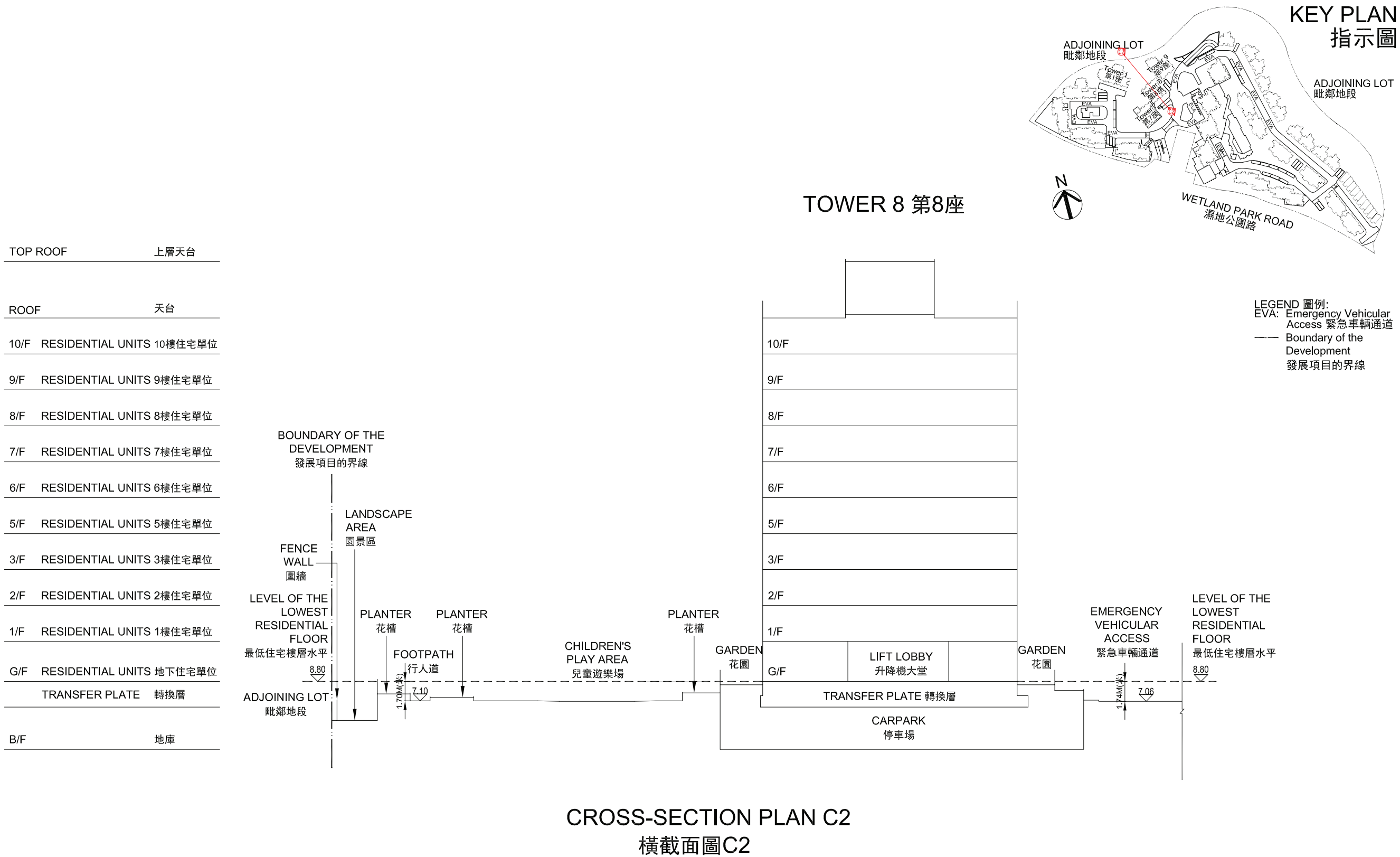
備註:

1. ∇ 代表香港主水平基準以上的高度(米)。
2. - - 虛線代表期數中建築物之最低住宅樓層水平。
3. 毗連建築物的一段緊急車輛通道為香港主水平基準以上 7.55 米。
4. 毗連建築物的一段行人道為香港主水平基準以上 7.55 米。



CROSS-SECTION PLAN OF BUILDING IN THE PHASE

期數的建築物的橫截面圖



CROSS-SECTION PLAN C2

橫截面圖C2

- NOTES:
- ▽ Denotes height (in metres) above the Hong Kong Principal Datum.
 - Dotted line denotes the level of the lowest residential floor of the building in the Phase.
 - The part of Emergency Vehicular Access adjacent to the building is 7.06 metres above the Hong Kong Principal Datum.
 - The part of Footpath adjacent to the building is 7.10 metres above the Hong Kong Principal Datum.

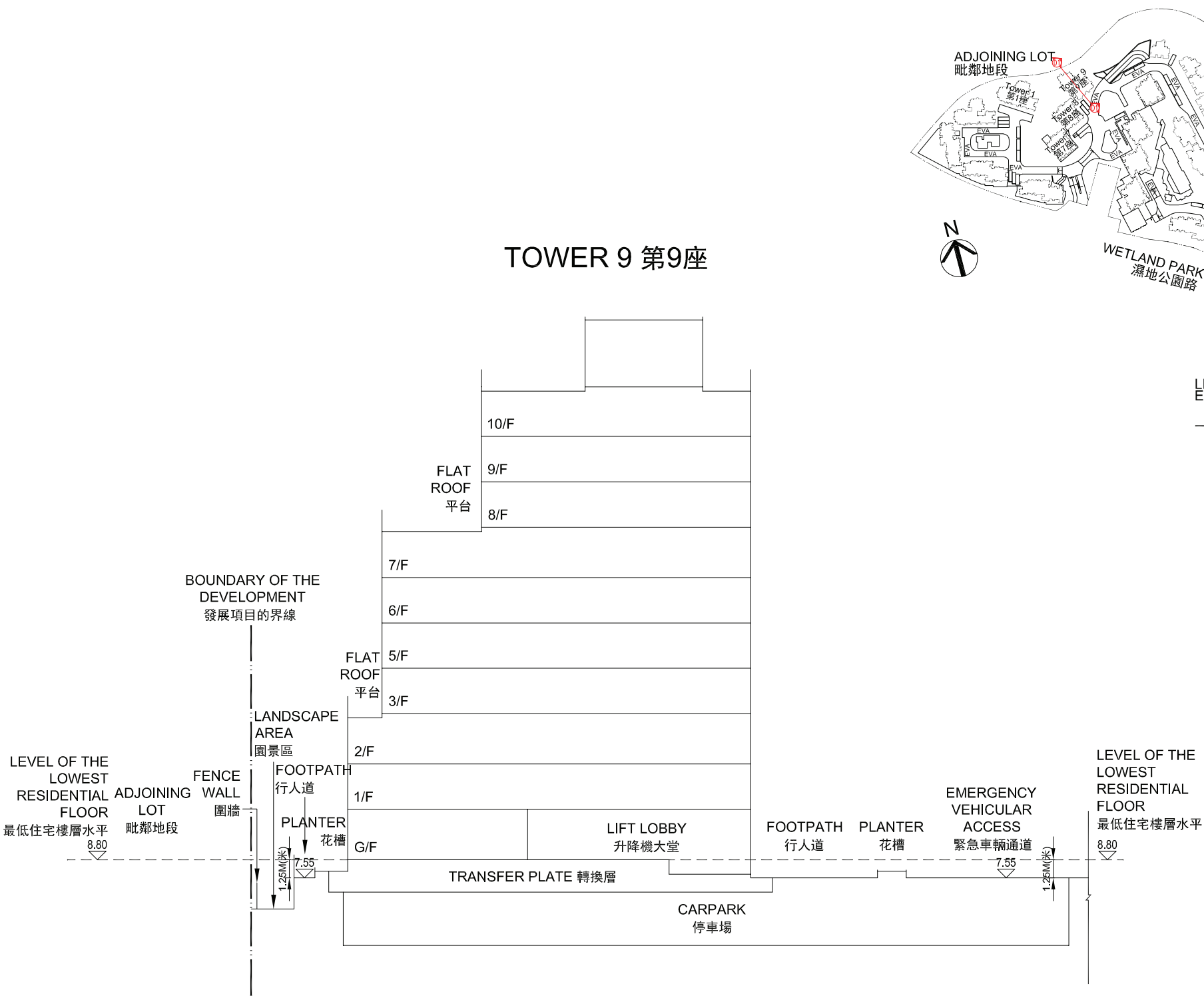
- 備註:
- ▽ 代表香港主水平基準以上的高度(米)。
 - 虛線代表期數中建築物之最低住宅樓層水平。
 - 毗連建築物的一段緊急車輛通道為香港主水平基準以上 7.06 米。
 - 毗連建築物的一段行人道為香港主水平基準以上 7.10 米。



CROSS-SECTION PLAN OF BUILDING IN THE PHASE

期數的建築物的橫截面圖

TOP ROOF	上層天台
ROOF	天台
10/F	RESIDENTIAL UNITS 10樓住宅單位
9/F	RESIDENTIAL UNITS 9樓住宅單位
8/F	RESIDENTIAL UNITS 8樓住宅單位
7/F	RESIDENTIAL UNITS 7樓住宅單位
6/F	RESIDENTIAL UNITS 6樓住宅單位
5/F	RESIDENTIAL UNITS 5樓住宅單位
3/F	RESIDENTIAL UNITS 3樓住宅單位
2/F	RESIDENTIAL UNITS 2樓住宅單位
1/F	RESIDENTIAL UNITS 1樓住宅單位
G/F	RESIDENTIAL UNITS 地下住宅單位
TRANSFER PLATE 轉換層	
B/F	地庫



NOTES:

- ▽ Denotes height (in metres) above the Hong Kong Principal Datum.
- Dotted line denotes the level of the lowest residential floor of the building in the Phase.
- The part of Emergency Vehicular Access adjacent to the building is 7.55 metres above the Hong Kong Principal Datum.
- The part of Footpath adjacent to the building is 7.55 metres above the Hong Kong Principal Datum.

備註:

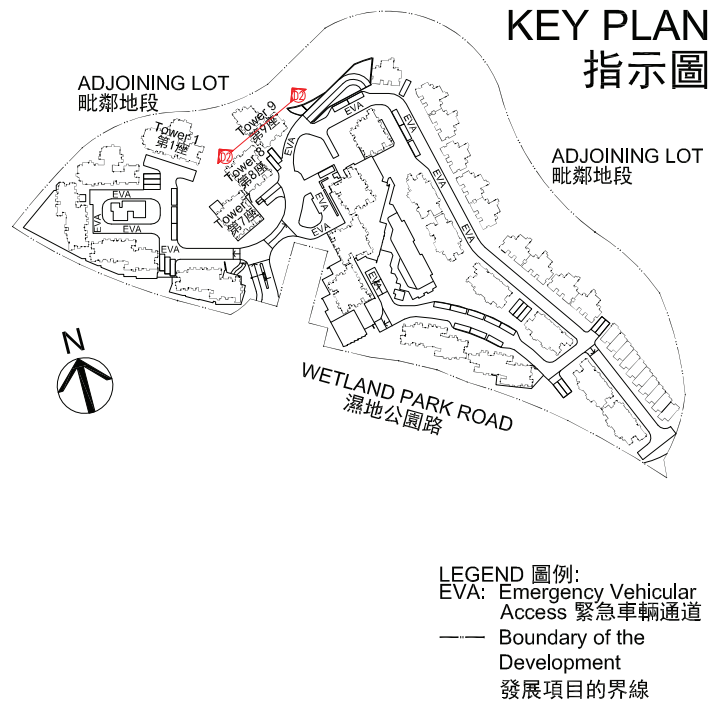
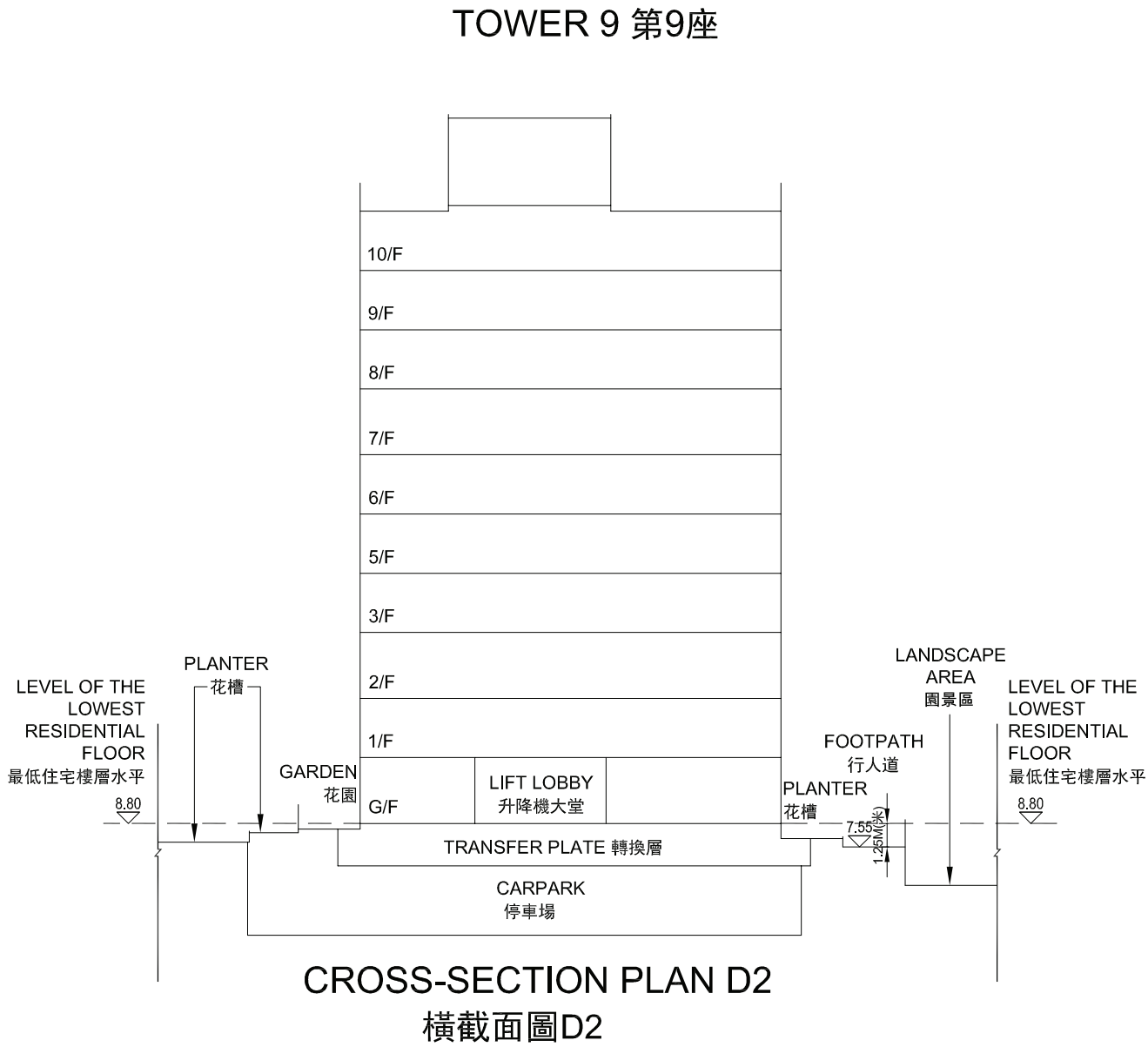
- ▽ 代表香港主水平基準以上的高度(米)。
- 虛線代表期數中建築物之最低住宅樓層水平。
- 毗連建築物的一段緊急車輛通道為香港主水平基準以上 7.55 米。
- 毗連建築物的一段行人道為香港主水平基準以上 7.55 米。



CROSS-SECTION PLAN OF BUILDING IN THE PHASE

期數的建築物的橫截面圖

TOP ROOF	上層天台
ROOF	天台
10/F	RESIDENTIAL UNITS 10樓住宅單位
9/F	RESIDENTIAL UNITS 9樓住宅單位
8/F	RESIDENTIAL UNITS 8樓住宅單位
7/F	RESIDENTIAL UNITS 7樓住宅單位
6/F	RESIDENTIAL UNITS 6樓住宅單位
5/F	RESIDENTIAL UNITS 5樓住宅單位
3/F	RESIDENTIAL UNITS 3樓住宅單位
2/F	RESIDENTIAL UNITS 2樓住宅單位
1/F	RESIDENTIAL UNITS 1樓住宅單位
G/F	RESIDENTIAL UNITS 地下住宅單位
TRANSFER PLATE 轉換層	
B/F	地庫



- NOTES:
- ▽ Denotes height (in metres) above the Hong Kong Principal Datum.
 - Dotted line denotes the level of the lowest residential floor of the building in the Phase.
 - The part of Footpath adjacent to the building is 7.55 metres above the Hong Kong Principal Datum.

- 備註:
- ▽ 代表香港主水平基準以上的高度(米)。
 - 虛線代表期數中建築物之最低住宅樓層水平。
 - 毗連建築物的一段行人道為香港主水平基準以上7.55米。