

TOWER 1A & TOWER 1B
第1A座及第1B座

TOWER 1A & TOWER 1B

第1A座及第1B座

CROSS-SECTION PLAN A-A

橫截面圖A-A

頂層天台
TOP ROOF

發電機/機電樓層
GENSET ROOM / PLANT ROOM FLOOR

上層天台
UPPER ROOF

天台
ROOF

天台
ROOF

38/F	38樓	RESIDENTIAL UNIT	住宅單位	
37/F	37樓	RESIDENTIAL UNIT	住宅單位	
36/F	36樓	RESIDENTIAL UNIT	住宅單位	
35/F	35樓	RESIDENTIAL UNIT	住宅單位	
33/F	33樓	RESIDENTIAL UNIT	住宅單位	
32/F	32樓	RESIDENTIAL UNIT	住宅單位	
31/F	31樓	RESIDENTIAL UNIT	住宅單位	
30/F	30樓	RESIDENTIAL UNIT	住宅單位	
29/F	29樓	RESIDENTIAL UNIT	住宅單位	
28/F	28樓	RESIDENTIAL UNIT	住宅單位	
27/F	27樓	RESIDENTIAL UNIT	住宅單位	
26/F	26樓	RESIDENTIAL UNIT	住宅單位	
25/F	25樓	RESIDENTIAL UNIT	住宅單位	
23/F	23樓	RESIDENTIAL UNIT	住宅單位	
22/F	22樓	RESIDENTIAL UNIT	住宅單位	
21/F	21樓	RESIDENTIAL UNIT	住宅單位	
20/F	20樓	RESIDENTIAL UNIT	住宅單位	
19/F	19樓	RESIDENTIAL UNIT	住宅單位	
18/F	18樓	RESIDENTIAL UNIT	住宅單位	
17/F	17樓	RESIDENTIAL UNIT	住宅單位	
16/F	16樓	RESIDENTIAL UNIT	住宅單位	
15/F	15樓	RESIDENTIAL UNIT	住宅單位	
12/F	12樓	RESIDENTIAL UNIT	住宅單位	
11/F	11樓	RESIDENTIAL UNIT	住宅單位	
10/F	10樓	RESIDENTIAL UNIT	住宅單位	
9/F	9樓	RESIDENTIAL UNIT	住宅單位	
8/F	8樓	RESIDENTIAL UNIT	住宅單位	
7/F	7樓	RESIDENTIAL UNIT	住宅單位	
6/F	6樓	RESIDENTIAL UNIT	住宅單位	
5/F	5樓	RESIDENTIAL UNIT	住宅單位	
3/F	3樓	PLANT ROOM 機房	RESIDENTIAL UNIT 住宅單位	
TRANSFER STRUCTURE 結構轉換層				
COVERED LANDSCAPE AREA 園林地帶	COMMUNAL SKY GARDEN 空中花園		COVERED LANDSCAPE AREA 園林地帶	
	RECREATIONAL FACILITIES 康樂設施			
RECREATIONAL FACILITIES 康樂設施	LIFT LOBBY 升降機大堂	RECREATIONAL FACILITIES 康樂設施	LIFT LOBBY 升降機大堂	PLANT ROOM 機房
	LIFT LOBBY 升降機大堂	CARPARK 停車場	LIFT LOBBY 升降機大堂	PLANT ROOM 機房

發展項目界線
BOUNDARY LINE OF THE DEVELOPMENT

最低住宅樓層水平
LEVEL OF THE LOWEST RESIDENTIAL FLOOR
22.375mPD

FOOTPATH 行人路徑

CARPARK / PLANT ROOM 停車場/機房

16.775m(米)
17.084m(米)
5.291mPD 5.600mPD

YUEN YEUNG LANE SOUTH 遠洋里南

YUNG FAN LANE SOUTH
揚帆里南

MUK TAI STREET
沐泰街

MANSION B
低座B座

MANSION C
低座C座

TOWER 1A &
TOWER 1B
第1A座及
第1B座

MANSION A
低座A座

MANSION D
低座D座

YUEN YEUNG LANE SOUTH
遠洋里南

TIN CHAI LANE WEST
天際里西

毗連第1A座及第1B座的一段揚帆里南為香港主水平基準以上5.100米。

19 CROSS-SECTION PLAN OF BUILDING IN THE PHASE 期數中的建築物的橫截面圖

TOWER 1A & TOWER 1B

第1A座及第1B座

CROSS-SECTION PLAN B-B

橫截面圖B-B

TOWER 1A & TOWER 1B

1A座及第1B座

CROSS-SECTION PLAN B-B

剖面圖B-B

頂層天台 TOP ROOF		發電機/機電樓層 GENSET ROOM / PLANT ROOM FLOOR		上層天台 UPPER ROOF		天台 ROOF		天台 ROOF	
38/F	38樓	RESIDENTIAL UNIT		住宅單位					
37/F	37樓	RESIDENTIAL UNIT		住宅單位					
36/F	36樓	RESIDENTIAL UNIT		住宅單位					
35/F	35樓	RESIDENTIAL UNIT		住宅單位					
33/F	33樓	RESIDENTIAL UNIT		住宅單位					
32/F	32樓	RESIDENTIAL UNIT		住宅單位					
31/F	31樓	RESIDENTIAL UNIT		住宅單位					
30/F	30樓	RESIDENTIAL UNIT		住宅單位					
29/F	29樓	RESIDENTIAL UNIT		住宅單位					
28/F	28樓	RESIDENTIAL UNIT		住宅單位					
27/F	27樓	RESIDENTIAL UNIT		住宅單位					
26/F	26樓	RESIDENTIAL UNIT		住宅單位					
25/F	25樓	RESIDENTIAL UNIT		住宅單位					
23/F	23樓	RESIDENTIAL UNIT		住宅單位					
22/F	22樓	RESIDENTIAL UNIT		住宅單位					
21/F	21樓	RESIDENTIAL UNIT		住宅單位					
20/F	20樓	RESIDENTIAL UNIT		住宅單位					
19/F	19樓	RESIDENTIAL UNIT		住宅單位					
18/F	18樓	RESIDENTIAL UNIT		住宅單位					
17/F	17樓	RESIDENTIAL UNIT		住宅單位					
16/F	16樓	RESIDENTIAL UNIT		住宅單位					
15/F	15樓	RESIDENTIAL UNIT		住宅單位					
12/F	12樓	RESIDENTIAL UNIT		住宅單位					
11/F	11樓	RESIDENTIAL UNIT		住宅單位					
10/F	10樓	RESIDENTIAL UNIT		住宅單位					
9/F	9樓	RESIDENTIAL UNIT		住宅單位					
8/F	8樓	RESIDENTIAL UNIT		住宅單位					
7/F	7樓	RESIDENTIAL UNIT		住宅單位					
6/F	6樓	RESIDENTIAL UNIT		住宅單位					
5/F	5樓	RESIDENTIAL UNIT		住宅單位					
3/F	3樓	RESIDENTIAL UNIT		住宅單位					
		TRANSFER STRUCTURE		結構轉換層					
2/F	2樓	COMMUNAL SKY GARDEN		空中花園					
1/F	1樓	RECREATIONAL FACILITIES		康樂設施					
G/F	地下	LIFT LOBBY		RECREATIONAL FACILITIES					
B1/F	地庫1樓	CARPARK / PLANT ROOM		LIFT LOBBY					
		停車場/機房		升降機大堂					
				KIDS' POOL					
				兒童游泳池					
				CARPARK / PLANT ROOM					
				停車場/機房					

最低住宅樓層水平
LEVEL OF THE LOWEST RESIDENTIAL FLOOR
22.375mPD

16.925m(米)

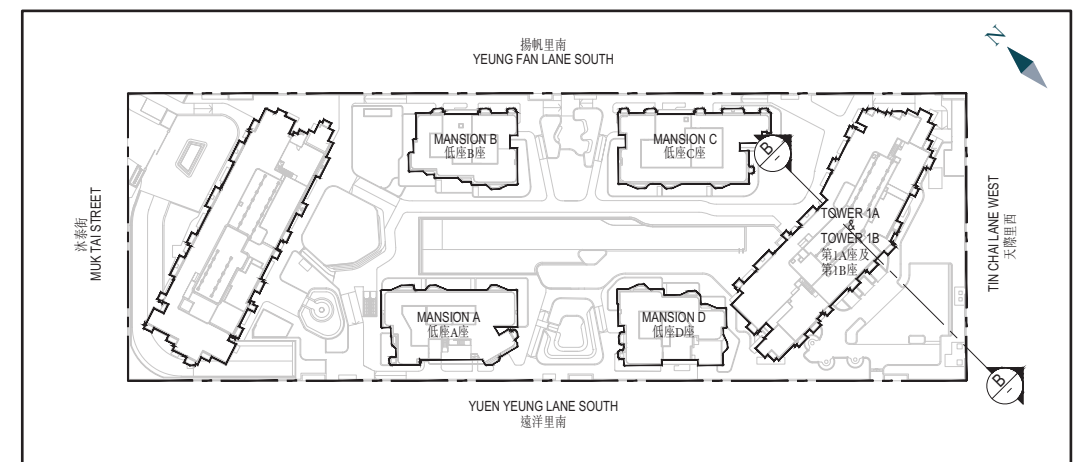
FOOTPATH
行人路徑

5.450mPD

最低住宅樓層水平
LEVEL OF THE LOWEST RESIDENTIAL FLOOR
22.375mPD

KEY PLAN

索引圖



Height in metres above the Hong Kong Principal Datum (HKPD).
香港主水平基準以上高度(米)。

Dotted line denotes the level of the lowest residential floor of the building.

虛線為該建築物最低住宅樓層水平。

Remark: This cross-section plan is not drawn to scale.

備註：此橫截面圖並非按照比例繪圖。

The part of footpath adjacent to the Tower 1A & Tower 1B is 5.450 metres above the Hong Kong Principal Datum.

毗連第1A座及第1B座的一段行人路徑為香港主水平基準以上5.450米。

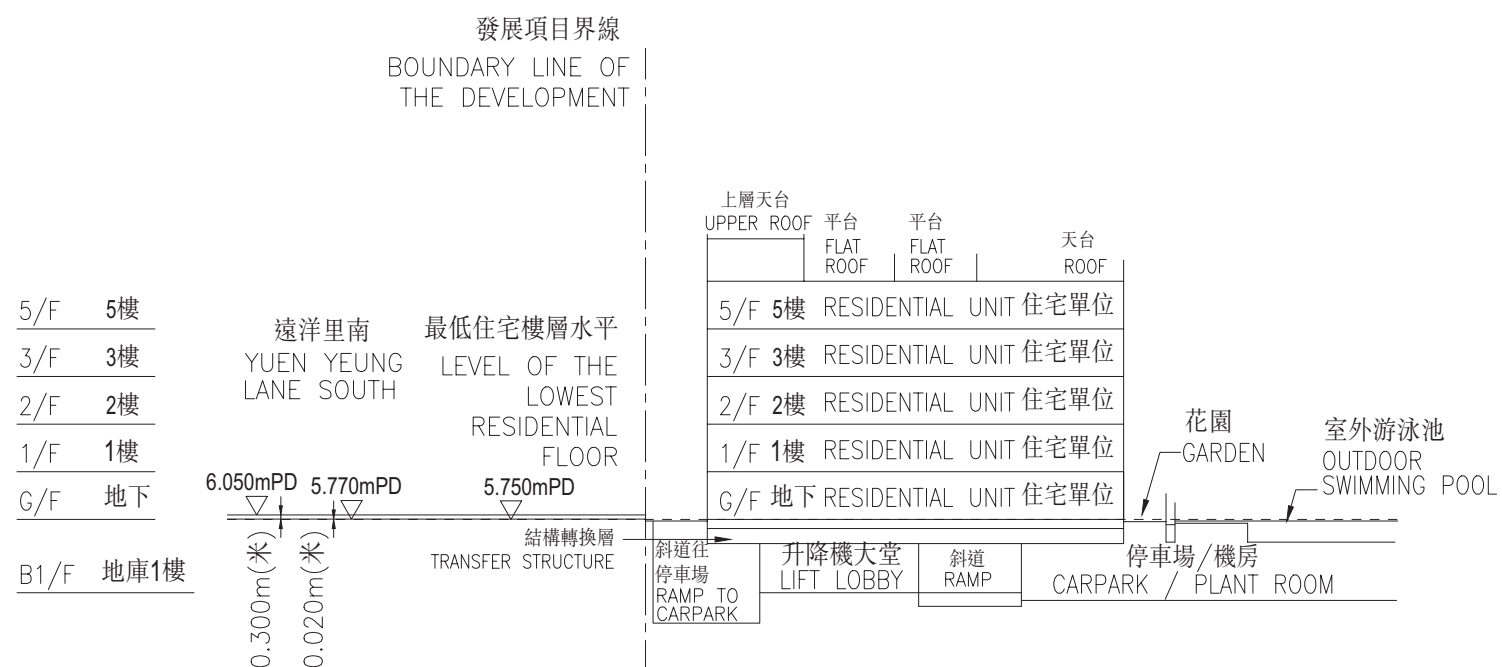
The part of Tin Chai Lane West adjacent to the Tower 1A & Tower 1B is 5.194 metres to 5.384 metres above the Hong Kong Principal Datum.

毗連第1A座及第1B座的一段天際里西為香港主水平基準以上5.194米至5.384米。

19 CROSS-SECTION PLAN OF BUILDING IN THE PHASE 期數中的建築物的橫截面圖

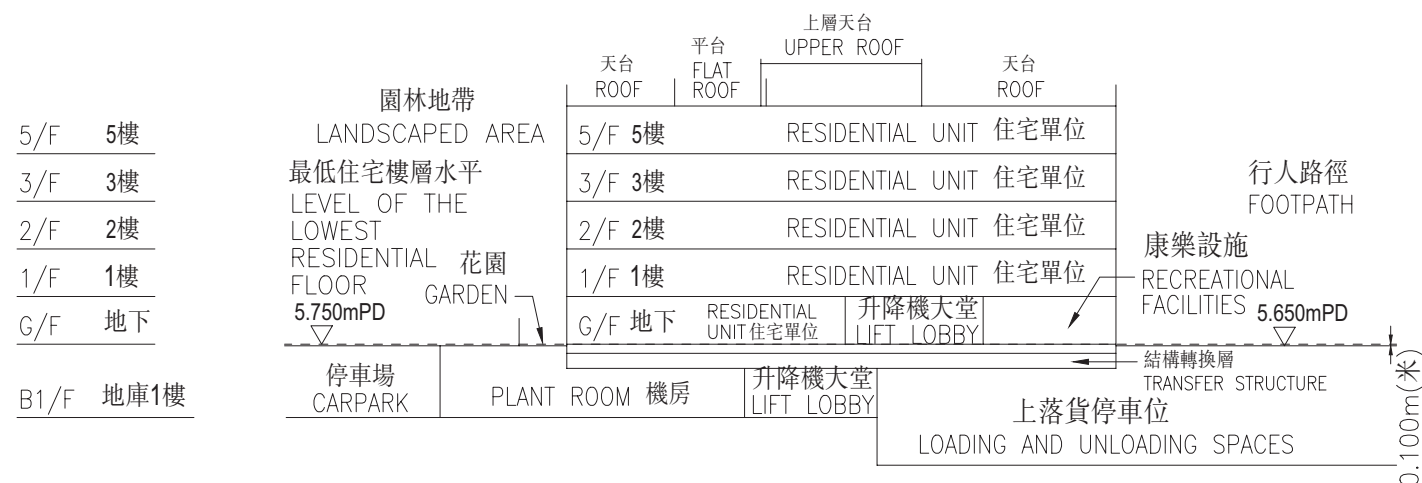
MANSION A - CROSS-SECTION PLAN A-A

低座A座 - 橫截面圖A-A



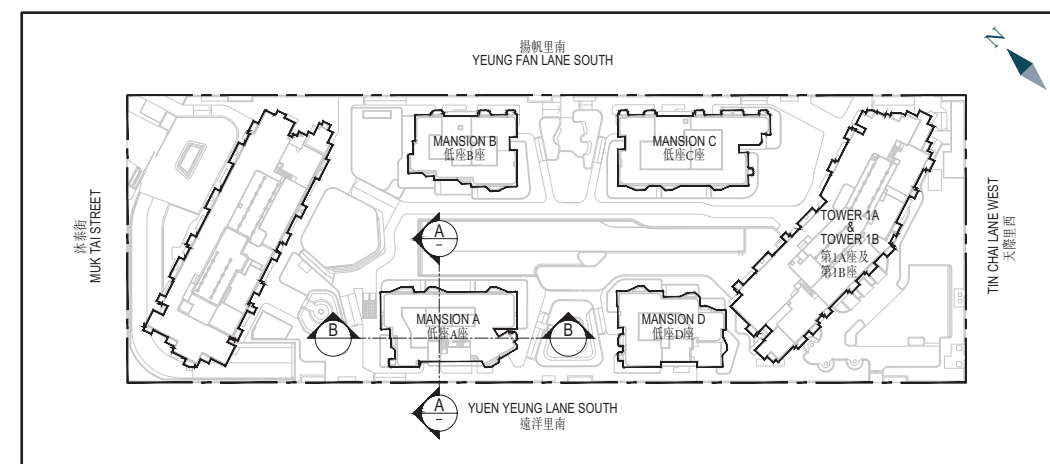
MANSION A - CROSS-SECTION PLAN B-B

低座A座 - 橫截面圖B-B



KEY PLAN

索引圖



▽ Height in metres above the Hong Kong Principal Datum (HKPD).
香港主水平基準以上高度(米)。

----- Dotted line denotes the level of the lowest residential floor of the building.
虛線為該建築物最低住宅樓層水平。

Remark: This cross-section plan is not drawn to scale.
備註：此橫截面圖並非按照比例繪圖。

The part of Yuen Yeung Lane South adjacent to Mansion A is 5.770 metres to 6.050 metres above the Hong Kong Principal Datum.

毗連低座A座的一段遠洋里南為香港主水平基準以上5.770米至6.050米。

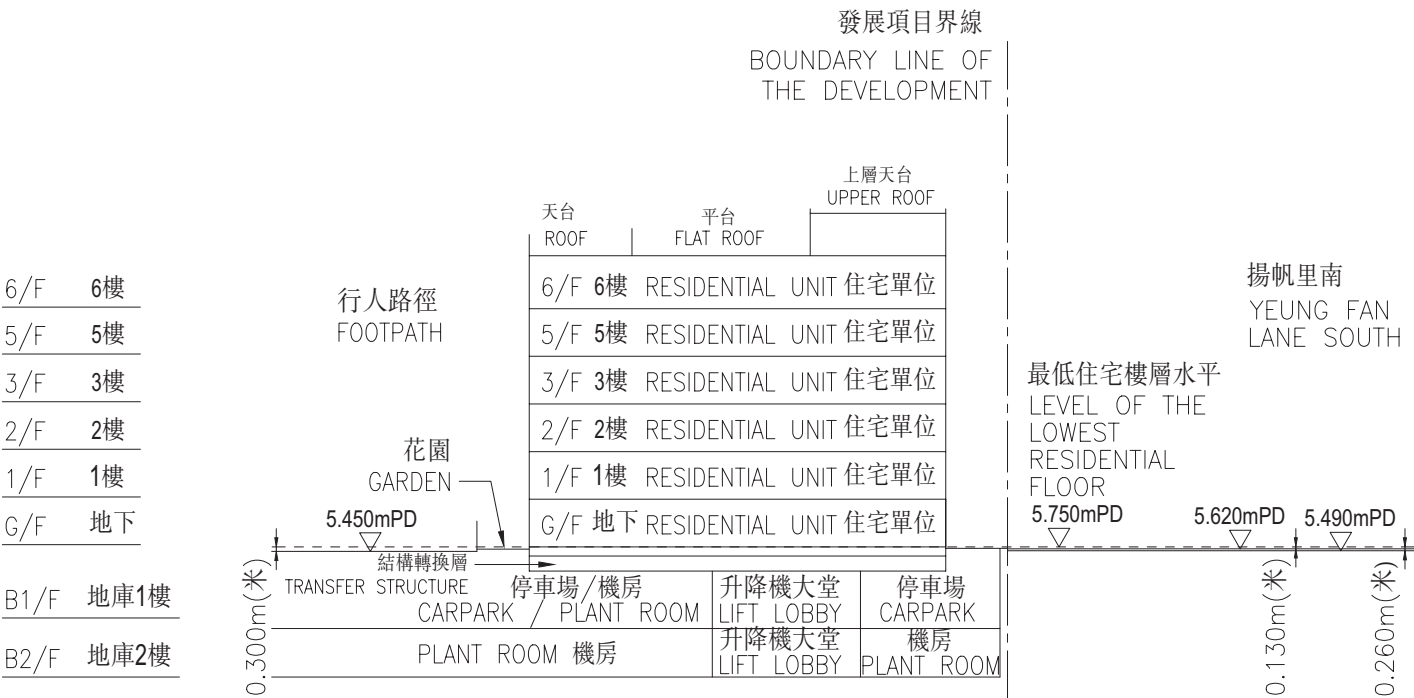
The part of footpath adjacent to Mansion A is 5.650 metres above the Hong Kong Principal Datum.

毗連低座A座的一段行人路徑為香港主水平基準以上5.650米。

19 CROSS-SECTION PLAN OF BUILDING IN THE PHASE 期數中的建築物的橫截面圖

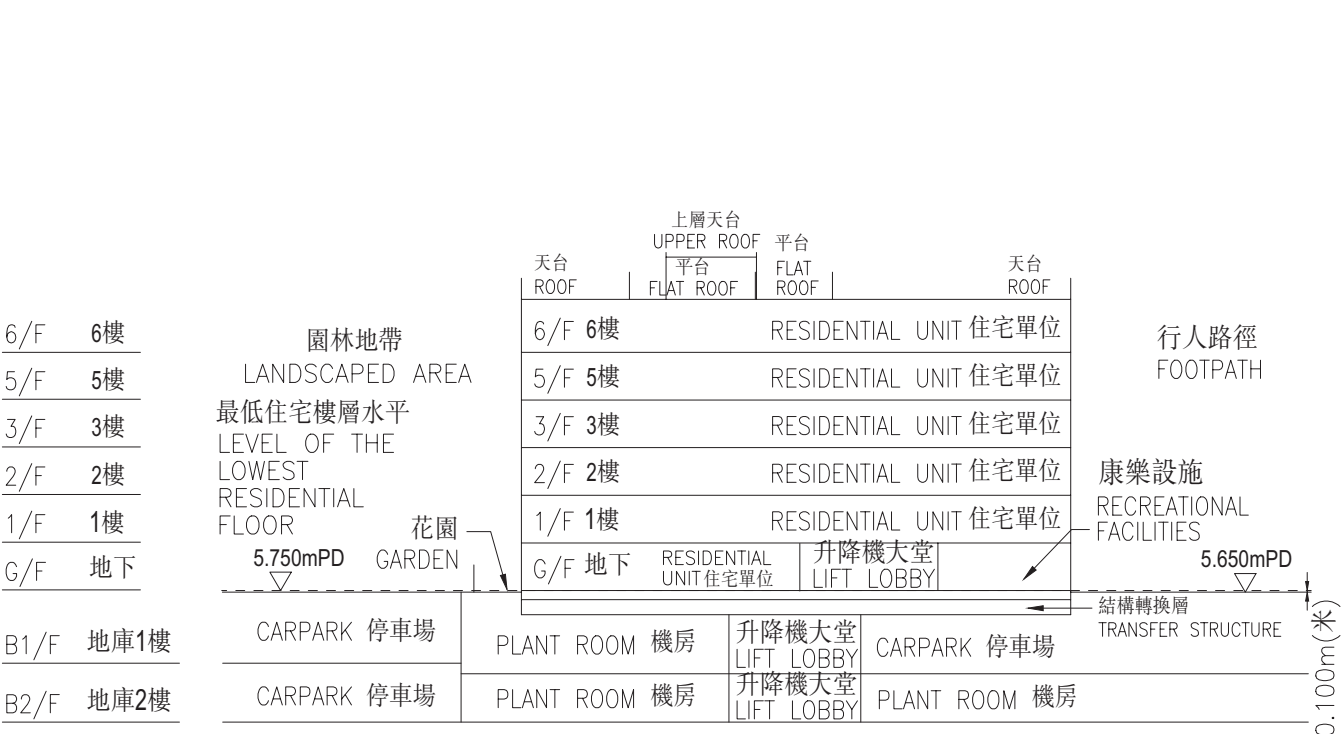
MANSION B - CROSS-SECTION PLAN A-A

低座B座 - 橫截面圖A-A



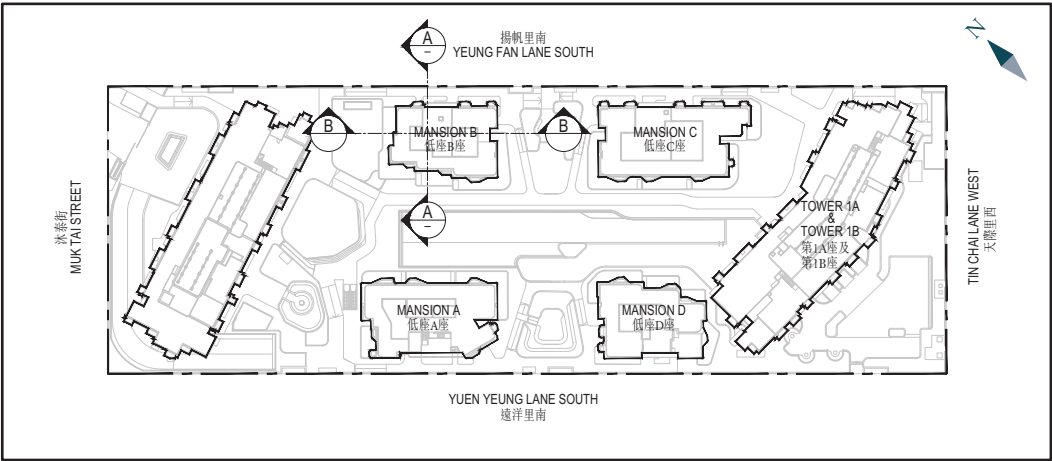
MANSION B - CROSS-SECTION PLAN B-B

低座B座 - 橫截面圖B-B



KEY PLAN

索引圖



▽ Height in metres above the Hong Kong Principal Datum (HKPD).
香港主水平基準以上高度(米)。

----- Dotted line denotes the level of the lowest residential floor of the building.
虛線為該建築物最低住宅樓層水平。

Remark: This cross-section plan is not drawn to scale.
備註：此橫截面圖並非按照比例繪圖。

The part of Yeung Fan Lane South adjacent to Mansion B is 5.490 metres to 5.620 metres above the Hong Kong Principal Datum.

毗連低座B座的一段揚帆里南為香港主水平基準以上5.490米至5.620米。

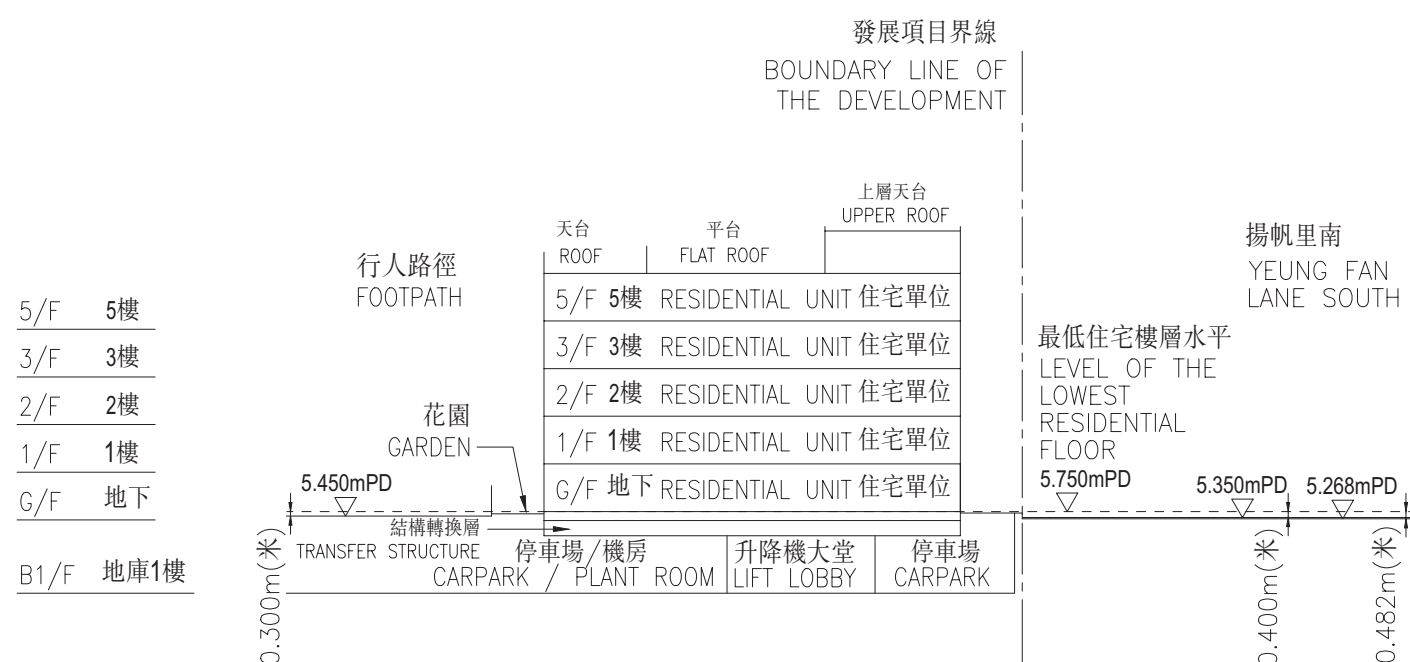
The two parts of footpath adjacent to Mansion B are 5.450 metres and 5.650 metres above the Hong Kong Principal Datum respectively.

毗連低座B座的兩段行人路徑分別為香港主水平基準以上5.450米及5.650米。

19 CROSS-SECTION PLAN OF BUILDING IN THE PHASE 期數中的建築物的橫截面圖

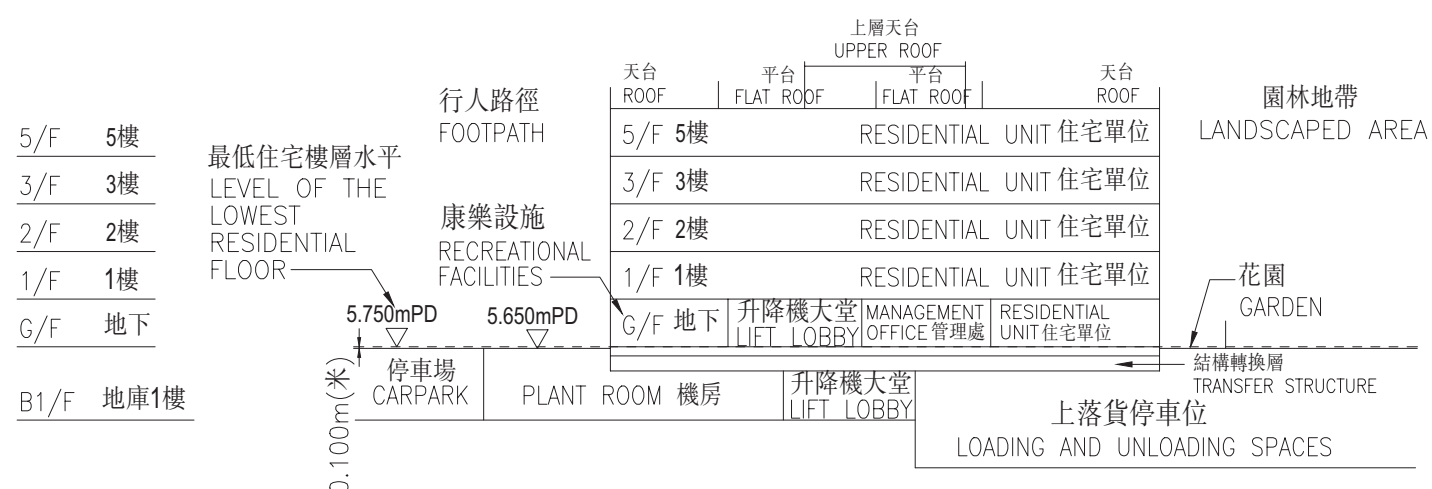
MANSION C - CROSS-SECTION PLAN A-A

低座C座 - 橫截面圖A-A



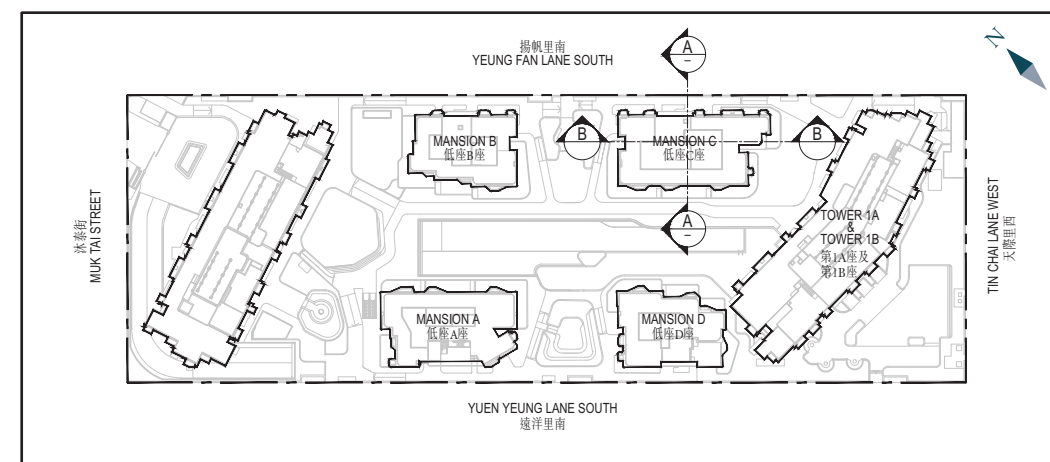
MANSION C - CROSS-SECTION PLAN B-B

低座C座 - 橫截面圖B-B



KEY PLAN

索引圖



▽ Height in metres above the Hong Kong Principal Datum (HKPD).
香港主水平基準以上高度(米)。

----- Dotted line denotes the level of the lowest residential floor of the building.
虛線為該建築物最低住宅樓層水平。

Remark: This cross-section plan is not drawn to scale.

備註：此橫截面圖並非按照比例繪圖。

The part of Yeung Fan Lane South adjacent to Mansion C is 5.268 metres to 5.350 metres above the Hong Kong Principal Datum.

毗連低座C座的一段揚帆里南為香港主水平基準以上5.268米至5.350米。

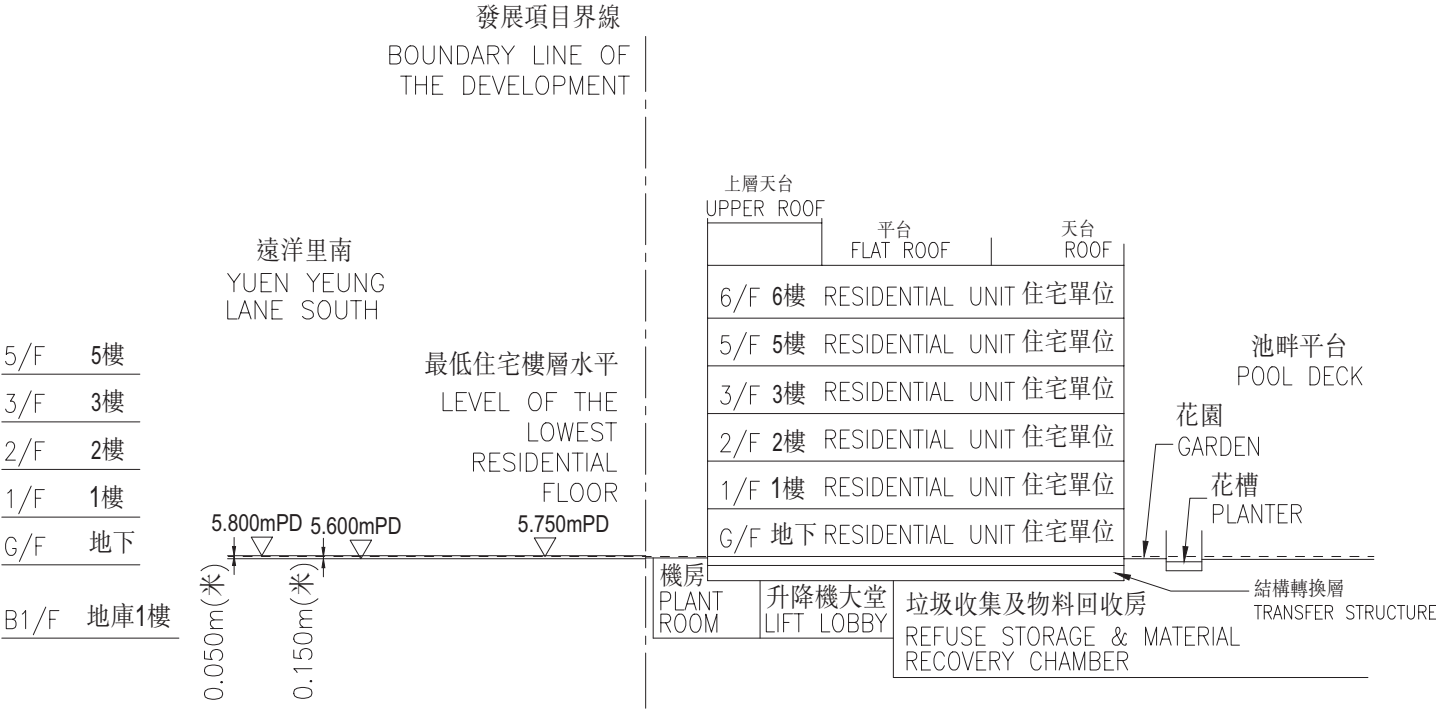
The two parts of footpath adjacent to Mansion C are 5.450 metres and 5.650 metres above the Hong Kong Principal Datum respectively.

毗連低座C座的兩段行人路徑分別為香港主水平基準以上5.450米及5.650米。

19 CROSS-SECTION PLAN OF BUILDING IN THE PHASE 期數中的建築物的橫截面圖

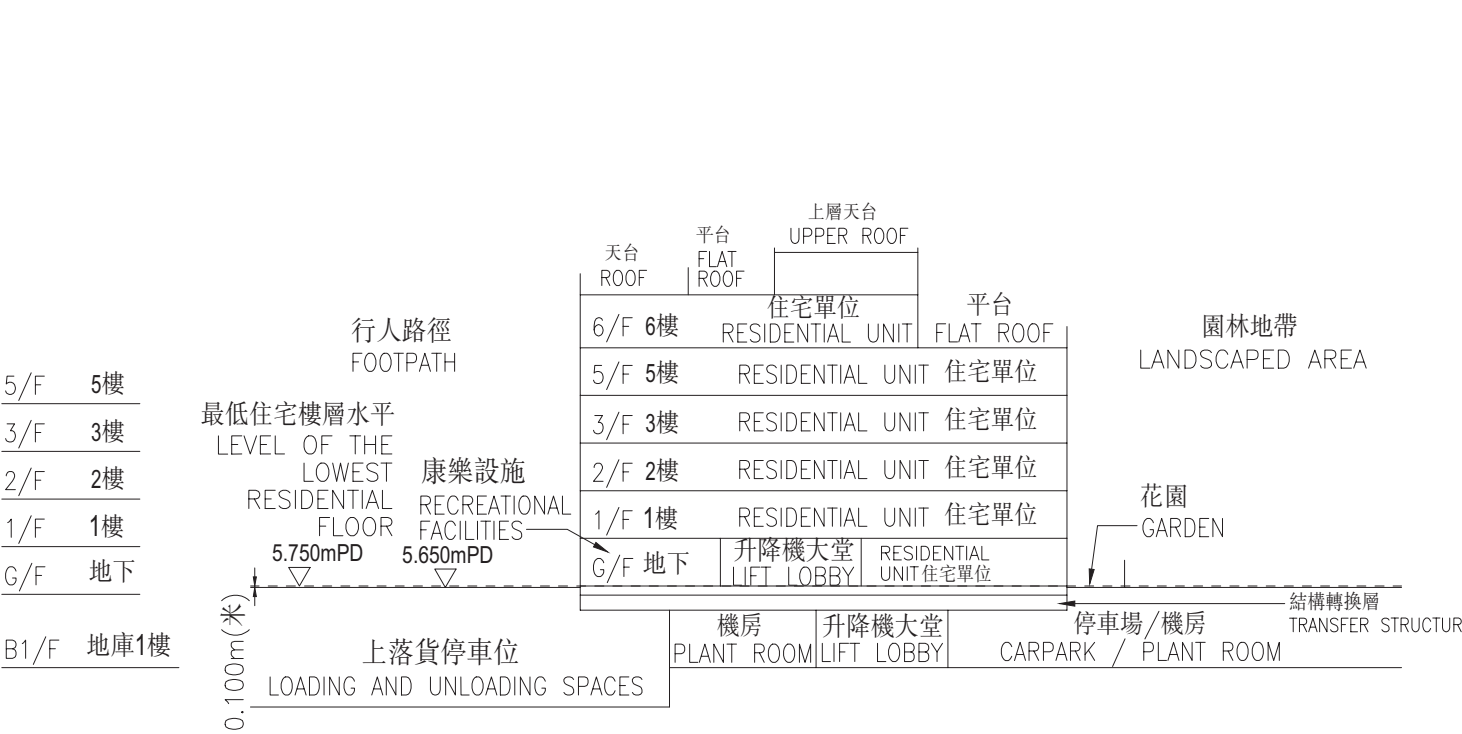
MANSION D - CROSS-SECTION PLAN A-A

低座D座 - 橫截面圖A-A



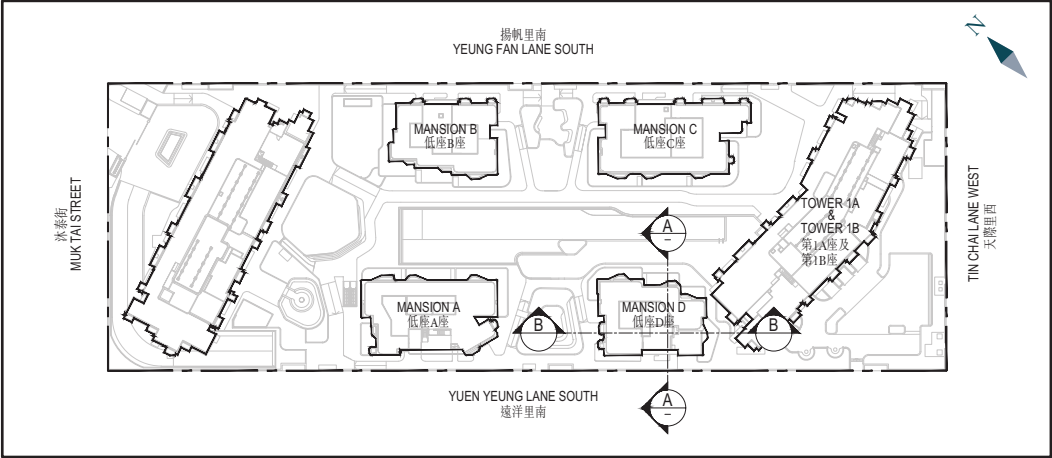
MANSION D - CROSS-SECTION PLAN B-B

低座D座 - 橫截面圖B-B



KEY PLAN

索引圖



▽ Height in metres above the Hong Kong Principal Datum (HKPD).
香港主水平基準以上高度(米)。

----- Dotted line denotes the level of the lowest residential floor of the building.
虛線為該建築物最低住宅樓層水平。

Remark: This cross-section plan is not drawn to scale.
備註：此橫截面圖並非按照比例繪圖。

The part of Yuen Yeung Lane South adjacent to Mansion D is 5.600 metres to 5.800 metres above the Hong Kong Principal Datum.

毗連低座D座的一段遠洋里南為香港主水平基準以上5.600米至5.800米。

The part of footpath adjacent to Mansion D is 5.650 metres above the Hong Kong Principal Datum.

毗連低座D座的一段行人路徑為香港主水平基準以上5.650米。