

19 CROSS-SECTION PLAN OF BUILDING IN THE PHASE

期數中的建築物的橫截面圖

TOWER 1A & TOWER 1B 第1A座及第1B座

CROSS-SECTION PLAN A 橫截面圖A

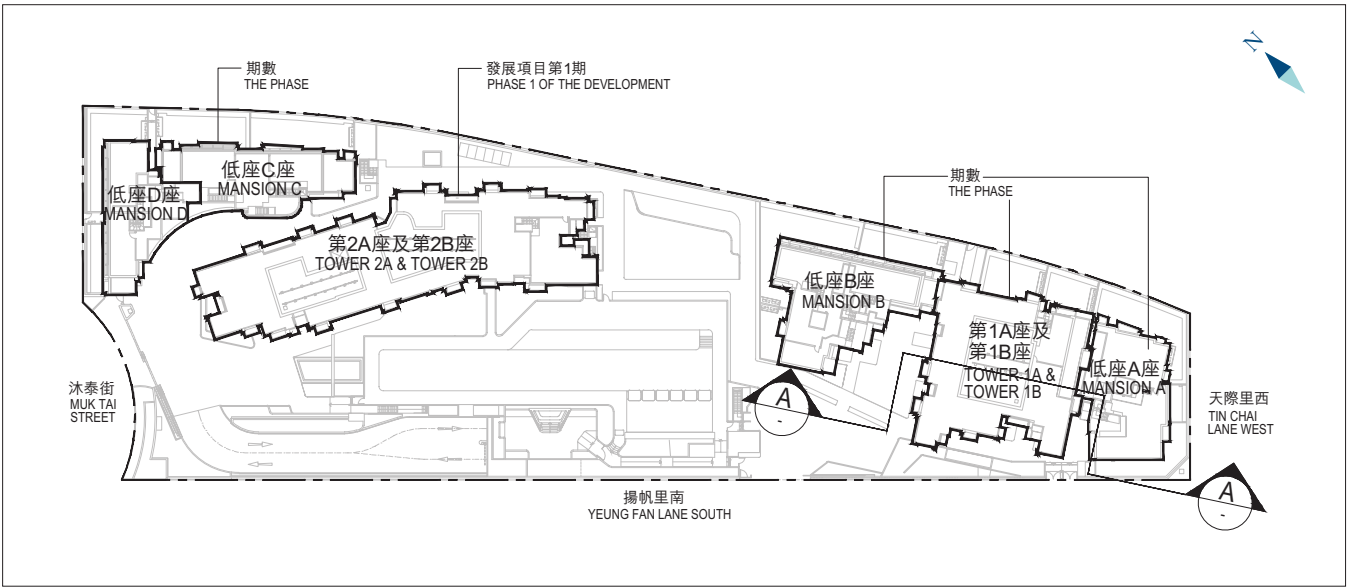
		頂層天台 TOP ROOF			
		上層天台 2 UPPER ROOF 2			
		上層天台 1 UPPER ROOF 1			
		天台 ROOF		天台 ROOF	
37/F	37樓	RESIDENTIAL UNIT	住宅單位		
36/F	36樓	RESIDENTIAL UNIT	住宅單位		
35/F	35樓	RESIDENTIAL UNIT	住宅單位		
33/F	33樓	RESIDENTIAL UNIT	住宅單位		
32/F	32樓	RESIDENTIAL UNIT	住宅單位		
31/F	31樓	RESIDENTIAL UNIT	住宅單位		
30/F	30樓	RESIDENTIAL UNIT	住宅單位		
29/F	29樓	RESIDENTIAL UNIT	住宅單位		
28/F	28樓	RESIDENTIAL UNIT	住宅單位		
27/F	27樓	RESIDENTIAL UNIT	住宅單位		
26/F	26樓	RESIDENTIAL UNIT	住宅單位		
25/F	25樓	RESIDENTIAL UNIT	住宅單位		
23/F	23樓	RESIDENTIAL UNIT	住宅單位		
22/F	22樓	RESIDENTIAL UNIT	住宅單位		
21/F	21樓	RESIDENTIAL UNIT	住宅單位		
20/F	20樓	RESIDENTIAL UNIT	住宅單位		
19/F	19樓	RESIDENTIAL UNIT	住宅單位		
18/F	18樓	RESIDENTIAL UNIT	住宅單位		
17/F	17樓	RESIDENTIAL UNIT	住宅單位		
16/F	16樓	RESIDENTIAL UNIT	住宅單位		
15/F	15樓	RESIDENTIAL UNIT	住宅單位		
12/F	12樓	RESIDENTIAL UNIT	住宅單位		
11/F	11樓	RESIDENTIAL UNIT	住宅單位		
10/F	10樓	RESIDENTIAL UNIT	住宅單位		
9/F	9樓	RESIDENTIAL UNIT	住宅單位		
8/F	8樓	RESIDENTIAL UNIT	住宅單位		
7/F	7樓	RESIDENTIAL UNIT	住宅單位		
6/F	6樓	RESIDENTIAL UNIT	住宅單位		
5/F	5樓	RESIDENTIAL UNIT	住宅單位		
3/F	3樓	RESIDENTIAL UNIT	住宅單位		
		TRANSFER PLATE 轉換層			
2/F	2樓	康樂設施 RECREATIONAL FACILITIES		有蓋園林 COVERED LANDSCAPE	
1/F	1樓	機房 PLANT ROOMS 入口大堂 ENTRANCE LOBBY			
G/F	地下				
B1/F	地庫1樓	停車場 / 機房 CARPARK / PLANT ROOMS			

有蓋園林
COVERED
LANDSCAPE

低座B座
MANSION B

人行道
WALKWAY
5.400mPD

KEY PLAN 索引圖



- ▽ Height in metres above the Hong Kong Principal Datum (HKPD).
香港主水平基準以上高度(米)。
- Dotted line denotes the level of the lowest residential floor of the building.
虛線為該建築物最低住宅樓層水平。
- Remark: This cross-section plan is not drawn to scale.
備註：此橫截面圖並非按照比例繪圖。

The part of Tin Chai Lane West adjacent to Tower 1A & Tower 1B is 5.000 metres to 5.120 metres above the Hong Kong Principal Datum.
毗連第1A座及第1B座的一段天際里西為香港主水平基準以上5.000米至5.120米。

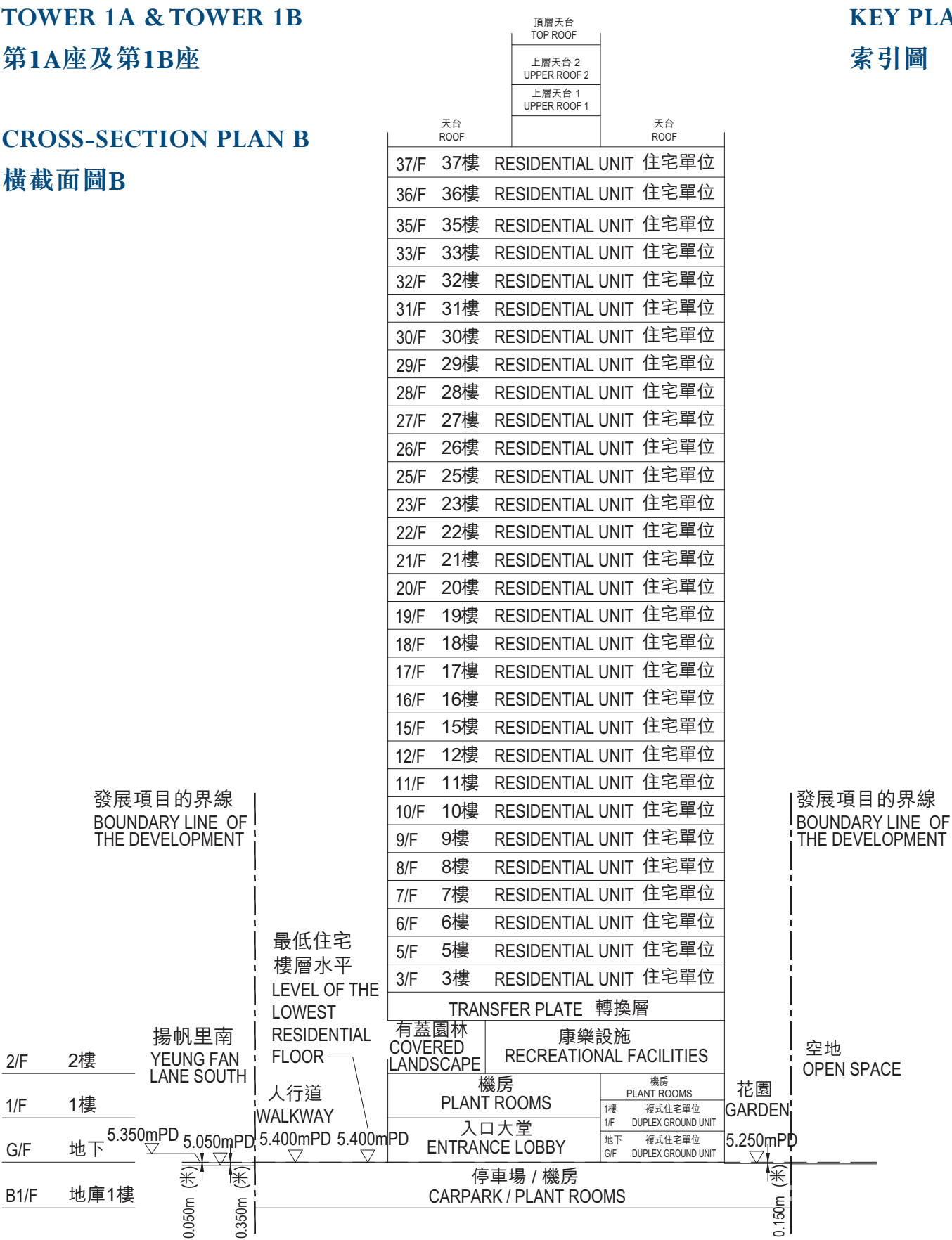
The part of walkway adjacent to Tower 1A & Tower 1B is 5.400 metres above the Hong Kong Principal Datum.
毗連第1A座及第1B座的一段人行道為香港主水平基準以上5.400米。

19 CROSS-SECTION PLAN OF BUILDING IN THE PHASE

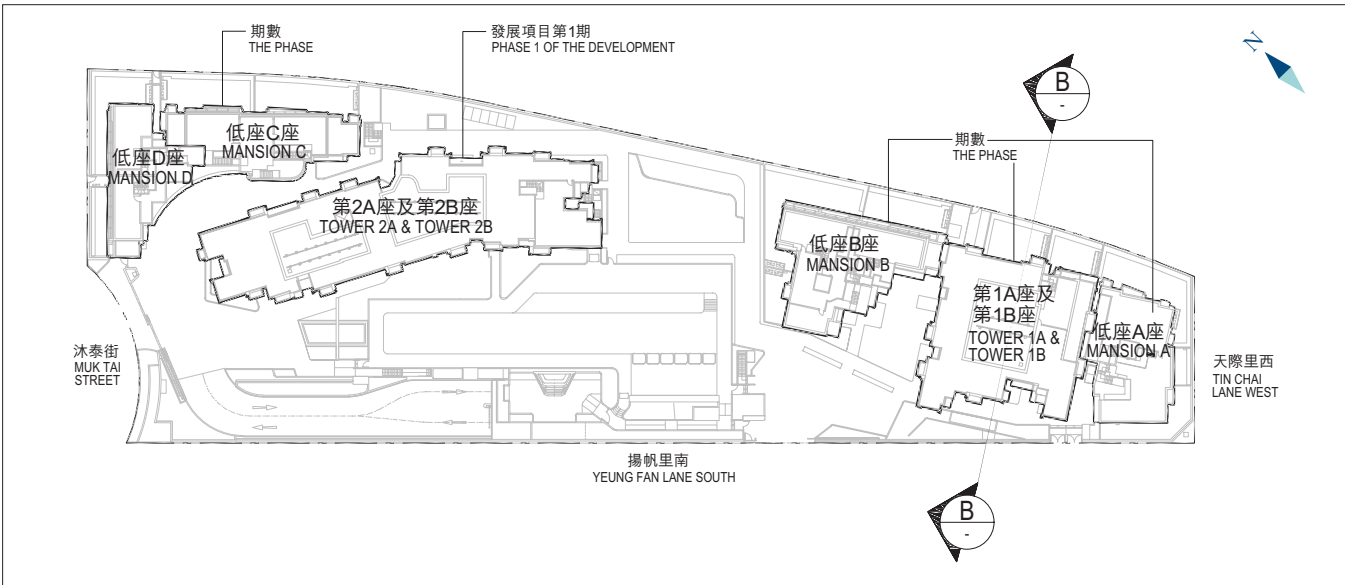
期數中的建築物的橫截面圖

TOWER 1A & TOWER 1B 第1A座及第1B座

CROSS-SECTION PLAN B 橫截面圖B



KEY PLAN 索引圖



- ▽ Height in metres above the Hong Kong Principal Datum (HKPD).
香港主水平基準以上高度(米)。
- Dotted line denotes the level of the lowest residential floor of the building.
虛線為該建築物最低住宅樓層水平。
- Remark: This cross-section plan is not drawn to scale.
備註：此橫截面圖並非按照比例繪圖。

The part of Yeung Fan Lane South adjacent to Tower 1A & Tower 1B is 5.050 metres to 5.350 metres above the Hong Kong Principal Datum.
毗連第1A座及第1B座的一段揚帆里南為香港主水平基準以上5.050米至5.350米。

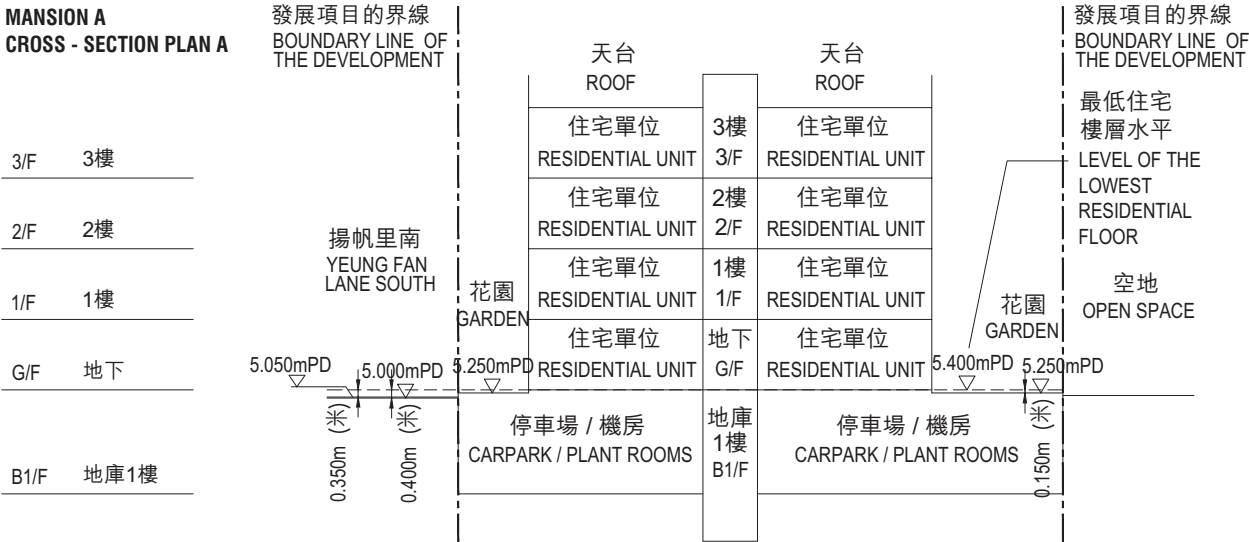
The part of walkway adjacent to Tower 1A & Tower 1B is 5.400 metres above the Hong Kong Principal Datum.
毗連第1A座及第1B座的一段人行道為香港主水平基準以上5.400米。

19 CROSS-SECTION PLAN OF BUILDING IN THE PHASE

期數中的建築物的橫截面圖

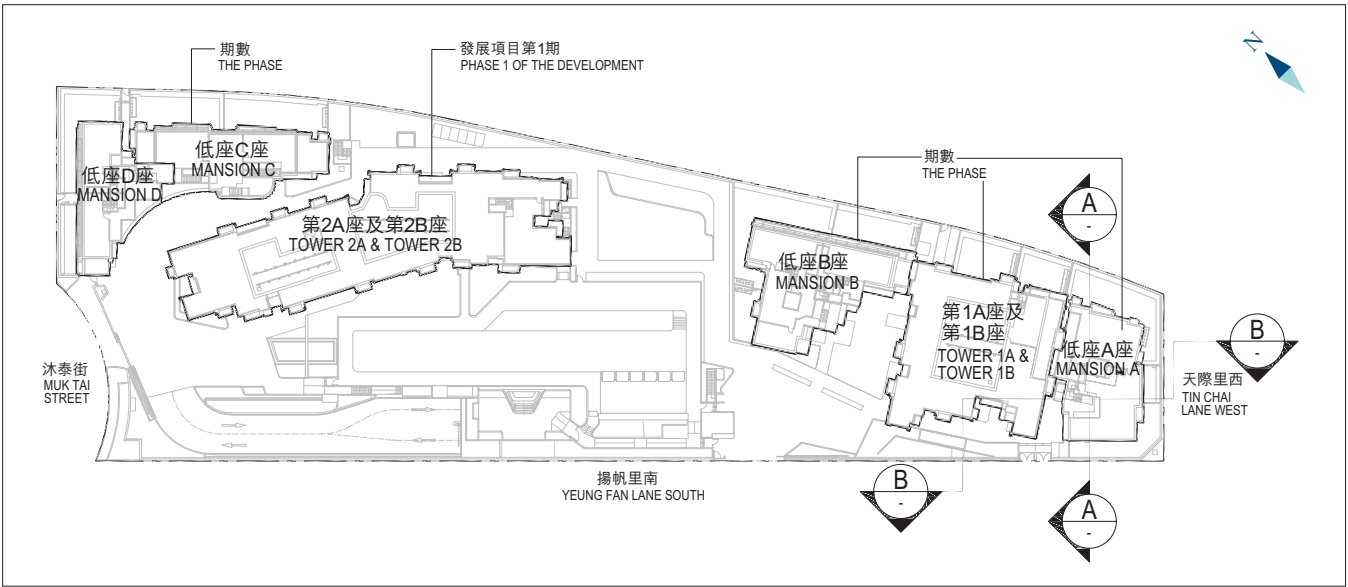
MANSION A - CROSS-SECTION PLAN A

低座A座 - 橫截面圖A



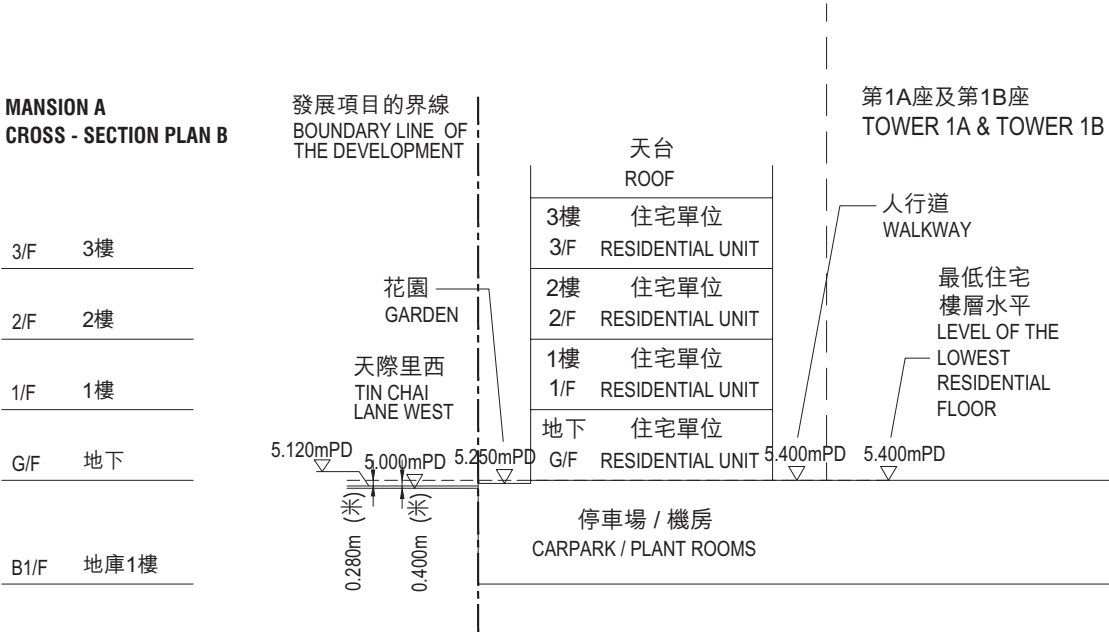
KEY PLAN

索引圖



MANSION A - CROSS-SECTION PLAN B

低座A座 - 橫截面圖B



▽ Height in metres above the Hong Kong Principal Datum (HKPD).
香港主水平基準以上高度(米)。

—— Dotted line denotes the level of the lowest residential floor of
the building.

虛線為該建築物最低住宅樓層水平。

Remark: This cross-section plan is not drawn to scale.

備註：此橫截面圖並非按照比例繪圖。

The part of Yeung Fan Lane South adjacent to Mansion A is 5.000 metres to 5.050 metres above the Hong Kong Principal Datum.

毗連低座A座的一段揚帆里南為香港主水平基準以上5.000米至5.050米。

The part of Tin Chai Lane West adjacent to Mansion A is 5.000 metres to 5.120 metres above the Hong Kong Principal Datum.

毗連低座A座的一段天際里西為香港主水平基準以上5.000米至5.120米。

The part of walkway adjacent to Mansion A is 5.400 metres above the Hong Kong Principal Datum.

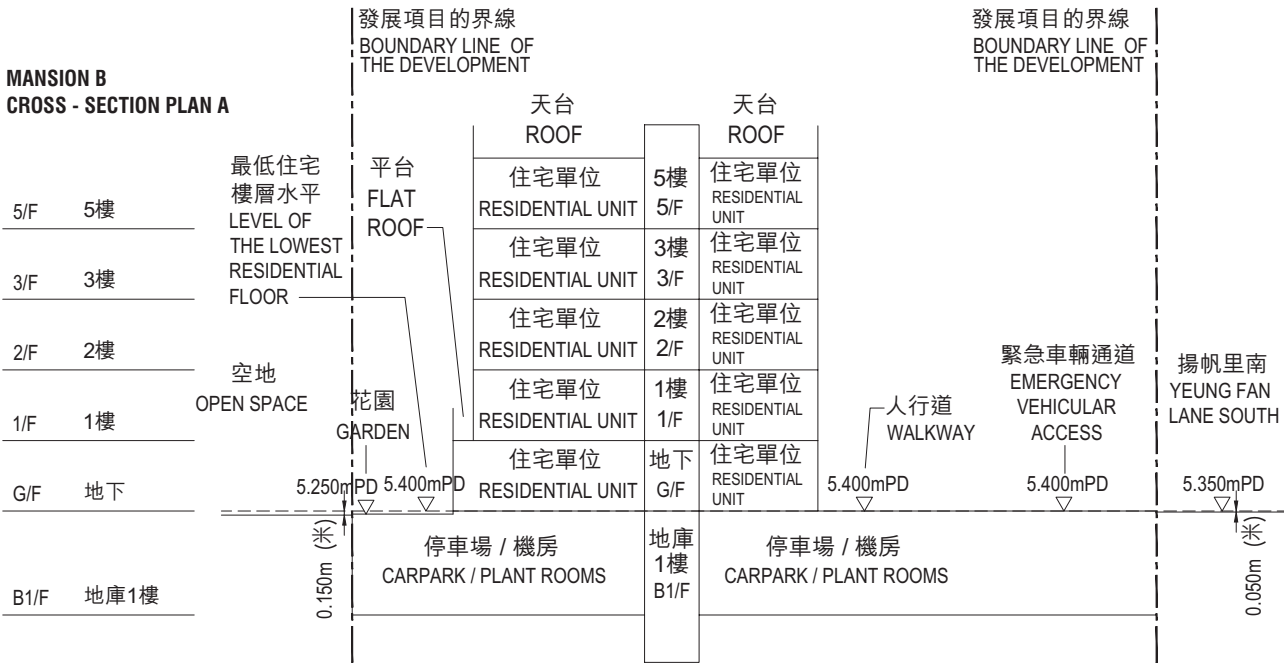
毗連低座A座的一段人行道為香港主水平基準以上5.400米。

19 CROSS-SECTION PLAN OF BUILDING IN THE PHASE

期數中的建築物的橫截面圖

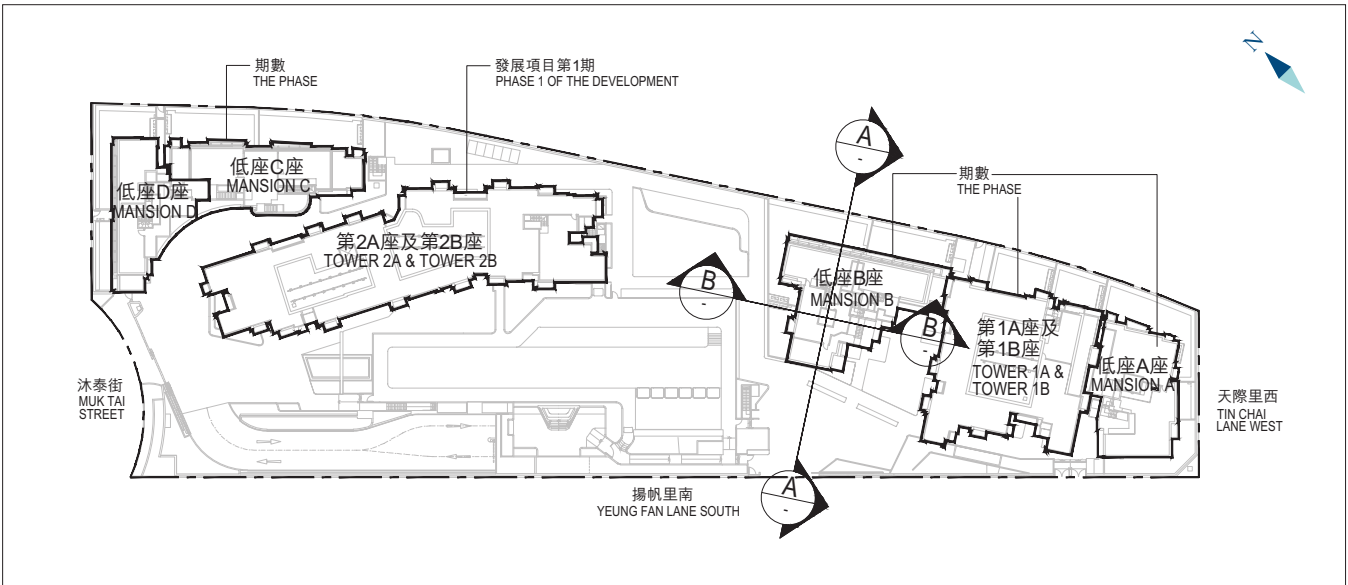
MANSION B - CROSS-SECTION PLAN A

低座B座 - 橫截面圖A



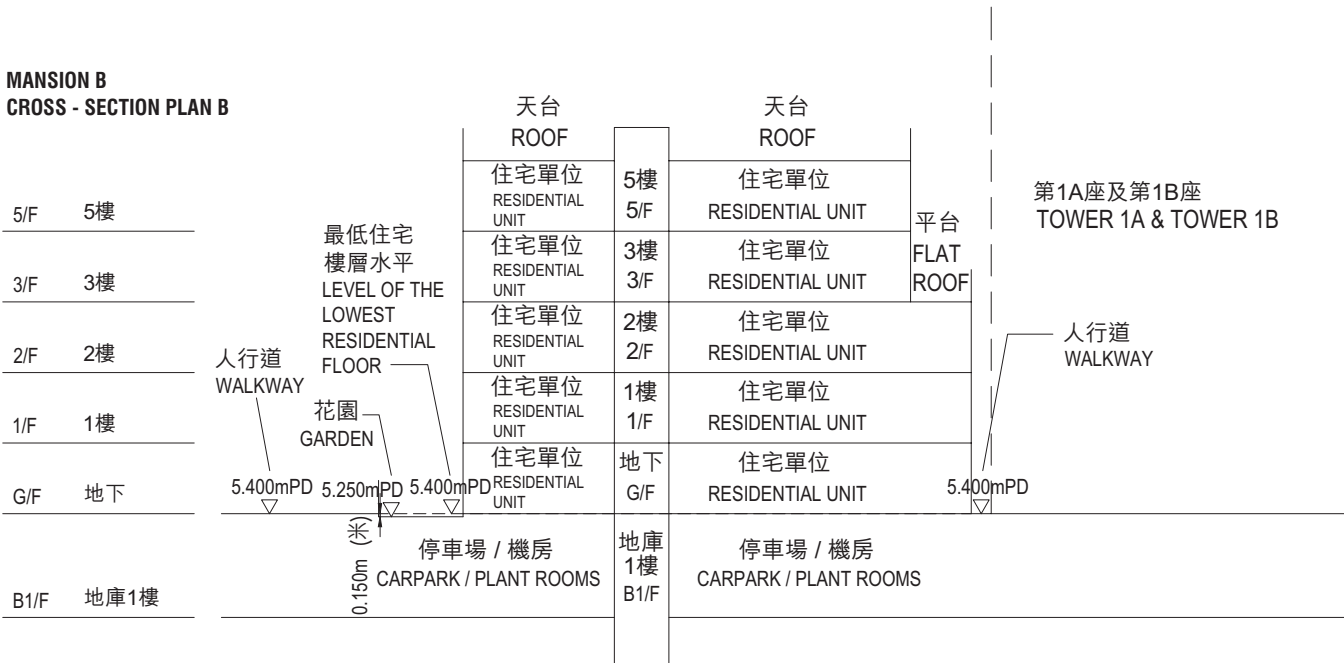
KEY PLAN

索引圖



MANSION B - CROSS-SECTION PLAN B

低座B座 - 橫截面圖B



Height in metres above the Hong Kong Principal Datum (HKPD).
香港主水平基準以上高度(米)。



Dotted line denotes the level of the lowest residential floor of the building.
虛線為該建築物最低住宅樓層水平。

Remark: This cross-section plan is not drawn to scale.
備註：此橫截面圖並非按照比例繪圖。

The part of Yeung Fan Lane South adjacent to Mansion B is 5.350 metres above the Hong Kong Principal Datum.

毗連低座B座的一段揚帆里南為香港主水平基準以上5.350米。

The part of walkway adjacent to Mansion B is 5.400 metres above the Hong Kong Principal Datum.

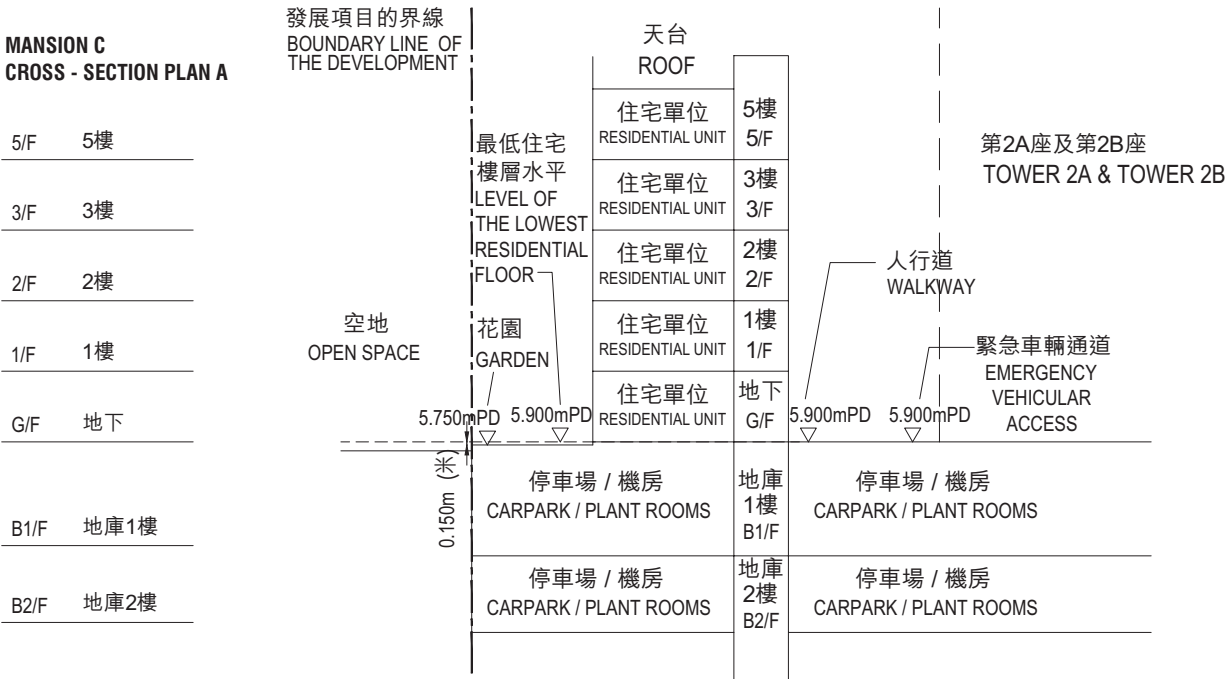
毗連低座B座的一段人行道為香港主水平基準以上5.400米。

19 CROSS-SECTION PLAN OF BUILDING IN THE PHASE

期數中的建築物的橫截面圖

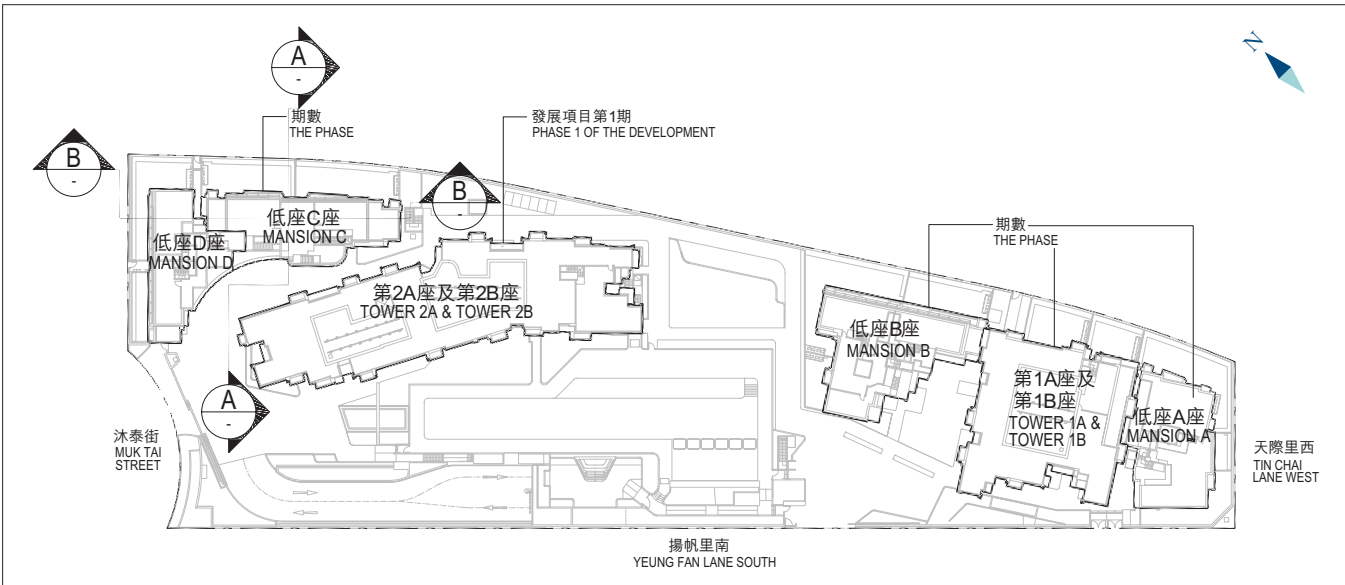
MANSION C - CROSS-SECTION PLAN A

低座C座 - 橫截面圖A



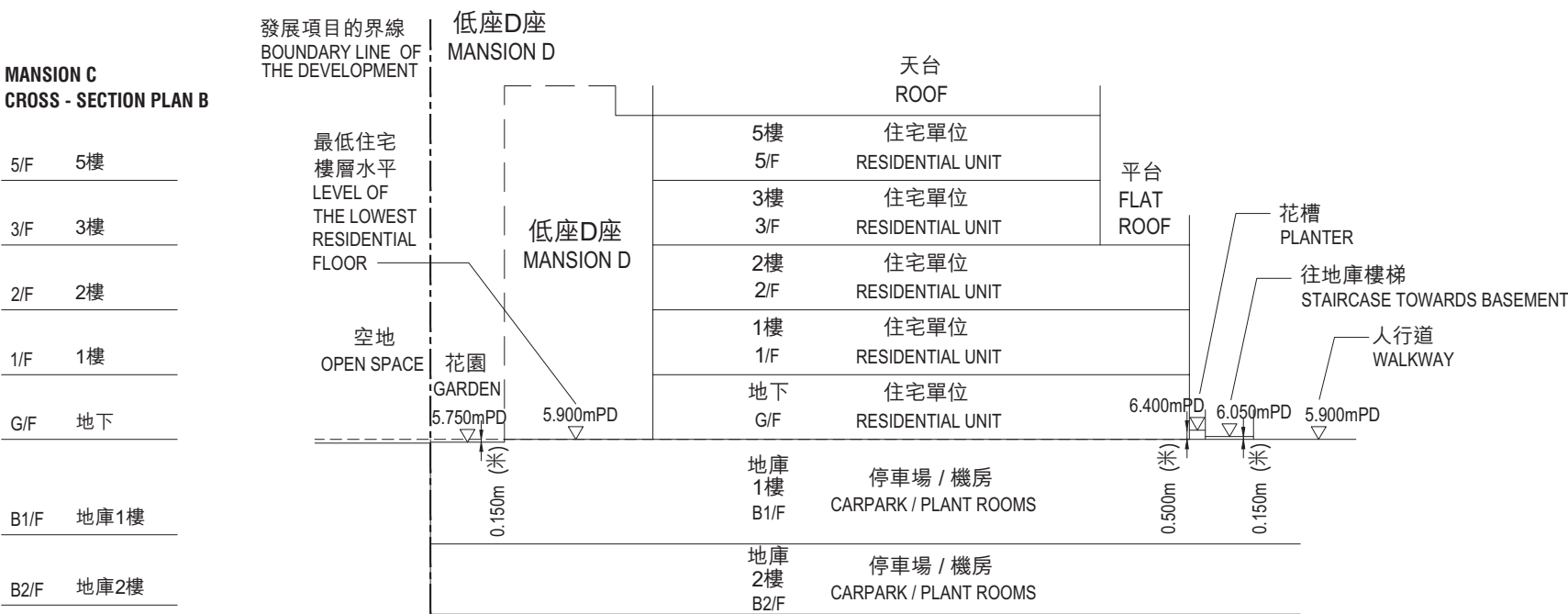
KEY PLAN

索引圖



MANSION C - CROSS-SECTION PLAN B

低座C座 - 橫截面圖B



▽
Height in metres above the Hong Kong Principal Datum (HKPD).
香港主水平基準以上高度(米)。

Dotted line denotes the level of the lowest residential floor of the building.
虛線為該建築物最低住宅樓層水平。

Remark: This cross-section plan is not drawn to scale.
備註：此橫截面圖並非按照比例繪圖。

The part of walkway adjacent to Mansion C is 5.900 metres above the Hong Kong Principal Datum.

毗連低座C座的一段人行道為香港主水平基準以上5.900米。

The part of walkway adjacent to Mansion C is 5.900 metres above the Hong Kong Principal Datum.

毗連低座C座的一段人行道為香港主水平基準以上5.900米。

19 CROSS-SECTION PLAN OF BUILDING IN THE PHASE

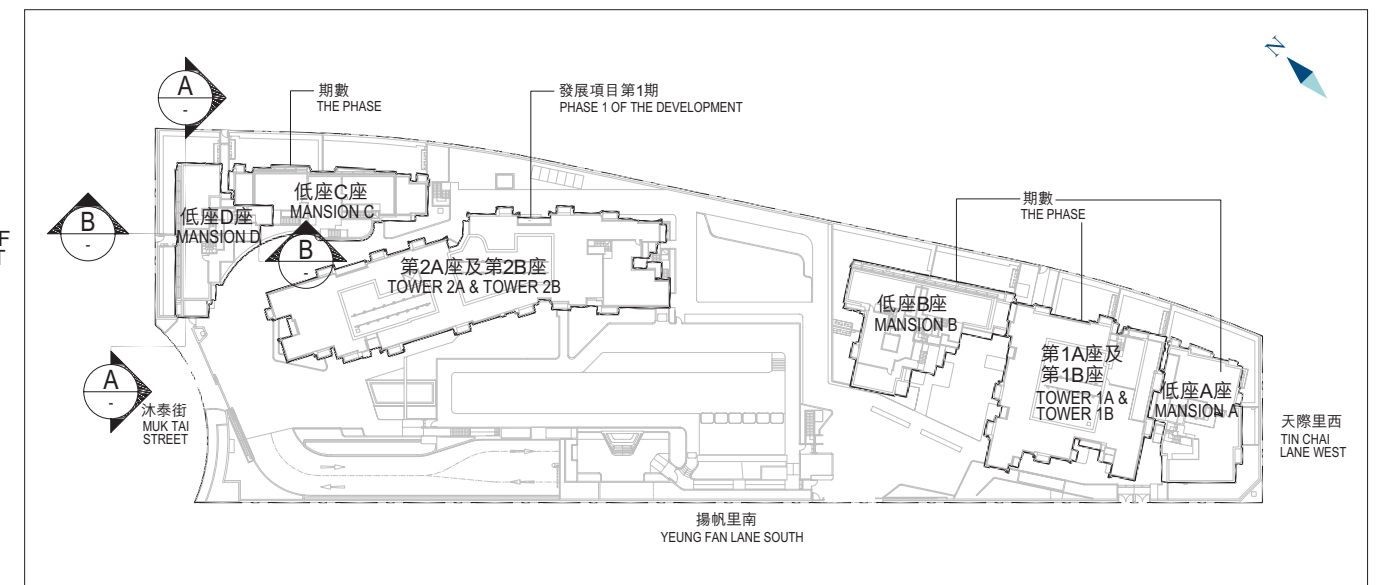
期數中的建築物的橫截面圖

MANSION D - CROSS-SECTION PLAN A

低座D座 - 橫截面圖A

KEY PLAN

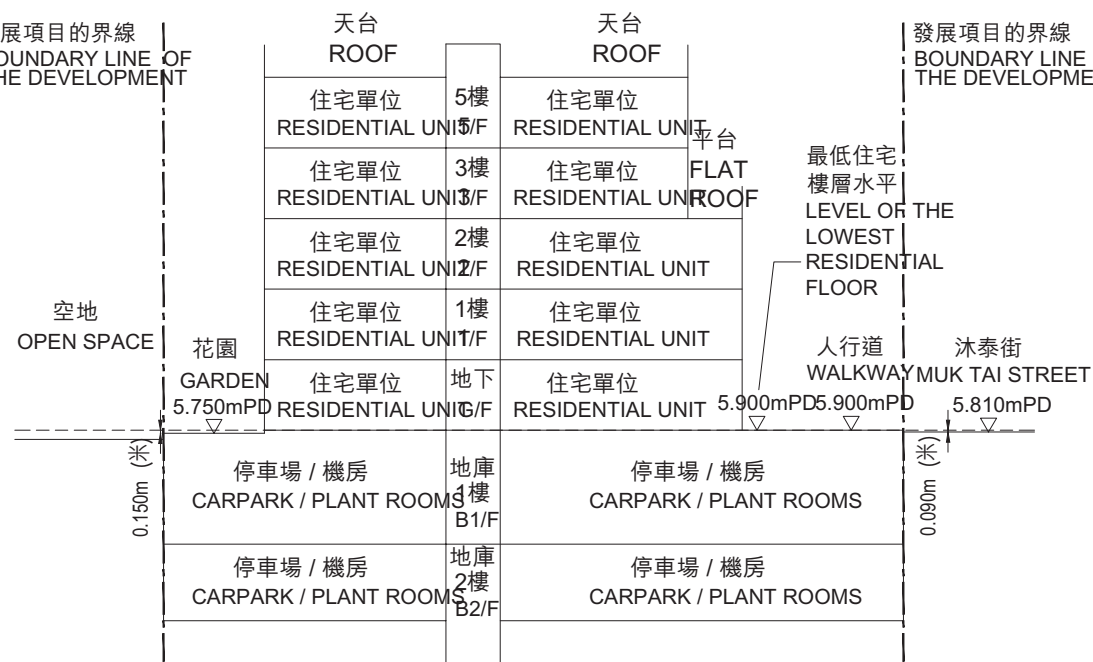
索引圖



MANSION D CROSS - SECTION PLAN A

5/F	5樓
3/F	3樓
2/F	2樓
1/F	1樓
G/F	地下
B1/F	地庫1樓

發展項目的界線
BOUNDARY LINE OF
THE DEVELOPMENT



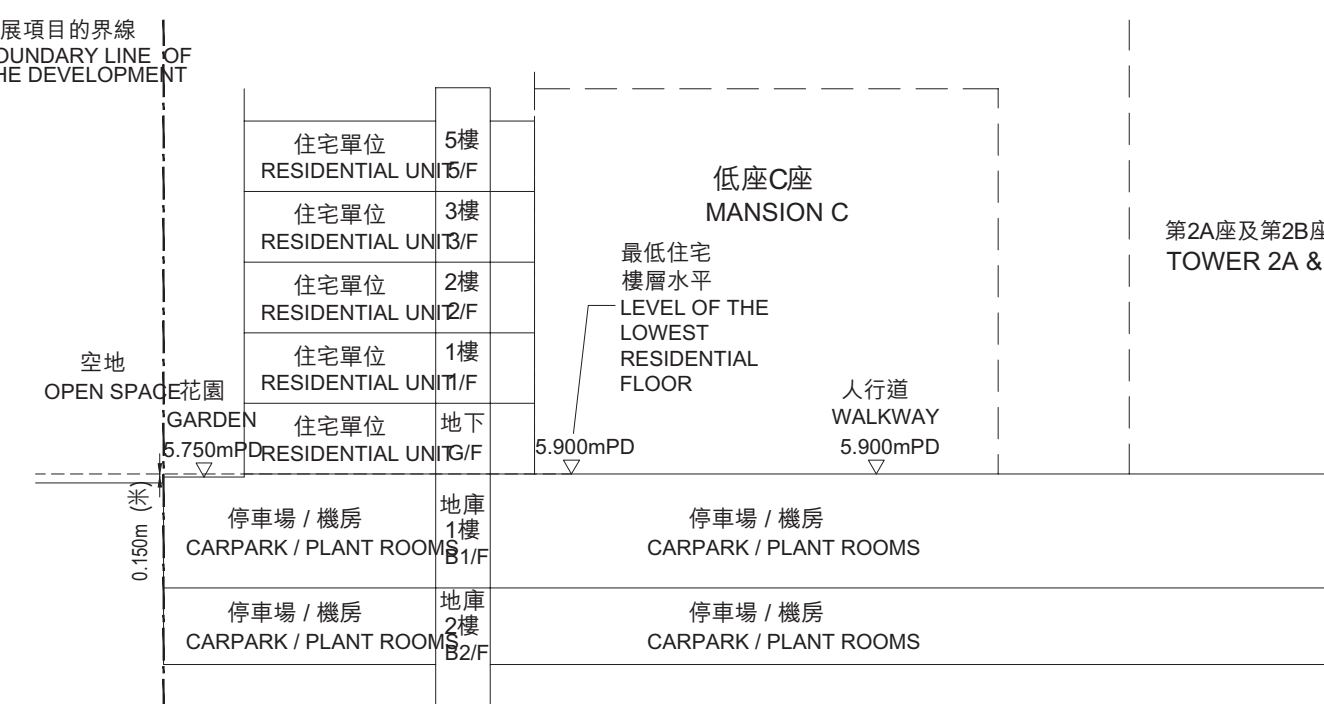
MANSION D - CROSS-SECTION PLAN B

低座D座 - 橫截面圖B

MANSION D CROSS - SECTION PLAN B

5/F	5樓
3/F	3樓
2/F	2樓
1/F	1樓
G/F	地下
B1/F	地庫1樓

發展項目的界線
BOUNDARY LINE OF
THE DEVELOPMENT



Height in metres above the Hong Kong Principal Datum (HKPD).
香港主水平基準以上高度(米)。



Dotted line denotes the level of the lowest residential floor of
the building.

虛線為該建築物最低住宅樓層水平。

Remark: This cross-section plan is not drawn to scale.

備註：此橫截面圖並非按照比例繪圖。

The part of walkway adjacent to Mansion D is 5.900 metres above the Hong Kong Principal Datum.

毗連低座D座的一段人行道為香港主水平基準以上5.900米。

The part of Muk Tai Street adjacent to the Mansion D is 5.810 metres above the Hong Kong Principal Datum.

毗連低座D座的一段沐泰街為香港主水平基準以上5.810米。