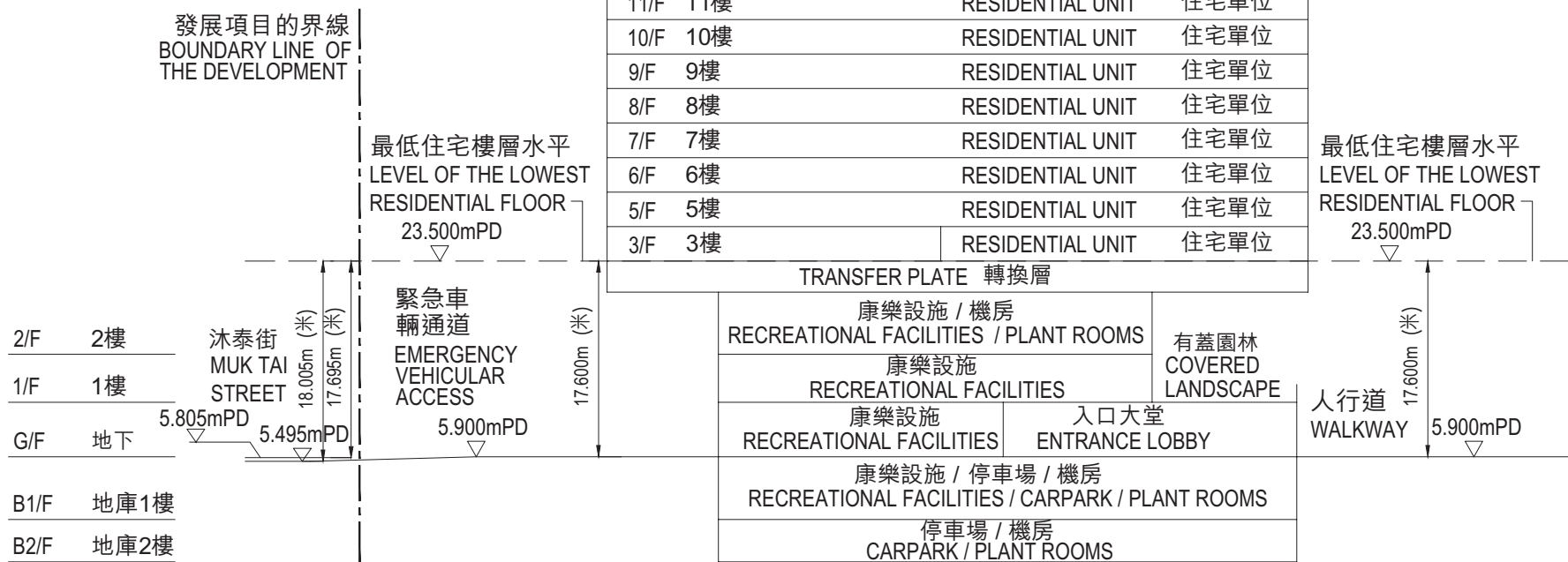


# 19 CROSS-SECTION PLAN OF BUILDING IN THE PHASE

## 期數中的建築物的橫截面圖

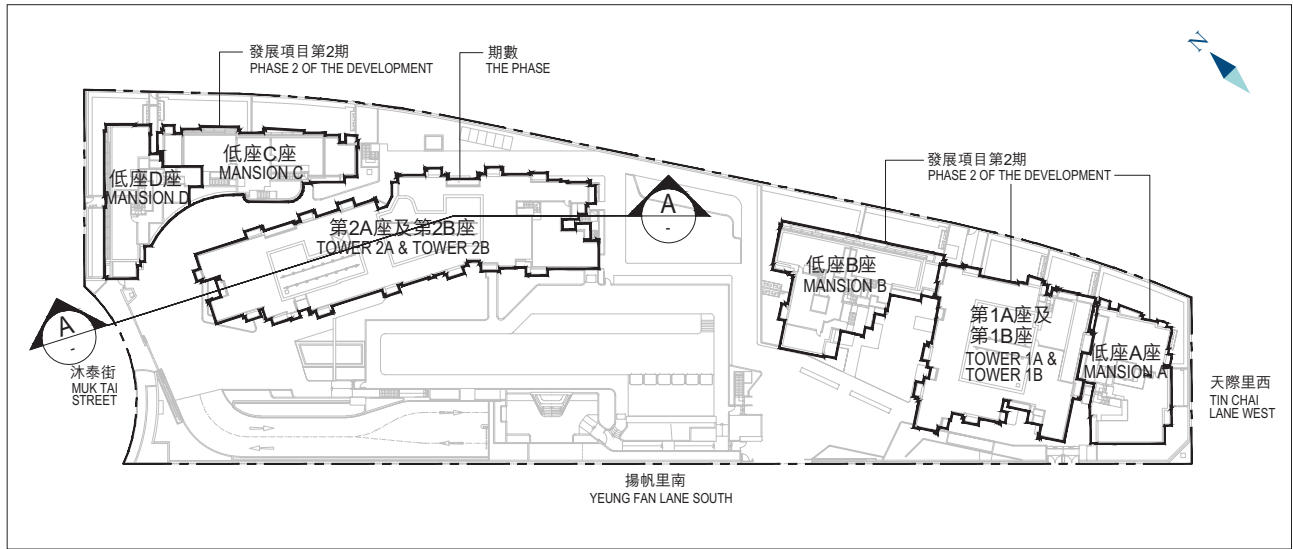
### TOWER 2A & TOWER 2B 第2A座及第2B座

### CROSS-SECTION PLAN A 橫截面圖A



天台 ROOF		頂層天台 TOP ROOF	天台 ROOF	頂層天台 TOP ROOF	天台 ROOF	頂層天台 TOP ROOF	天台 ROOF
		上層天台 2 UPPER ROOF 2		上層天台 2 UPPER ROOF 2		上層天台 2 UPPER ROOF 2	
		上層天台 1 UPPER ROOF 1		上層天台 1 UPPER ROOF 1		上層天台 1 UPPER ROOF 1	
38/F	38樓	RESIDENTIAL UNIT		住宅單位			
37/F	37樓	RESIDENTIAL UNIT		住宅單位			
36/F	36樓	RESIDENTIAL UNIT		住宅單位			
35/F	35樓	RESIDENTIAL UNIT		住宅單位			
33/F	33樓	RESIDENTIAL UNIT		住宅單位			
32/F	32樓	RESIDENTIAL UNIT		住宅單位			
31/F	31樓	RESIDENTIAL UNIT		住宅單位			
30/F	30樓	RESIDENTIAL UNIT		住宅單位			
29/F	29樓	RESIDENTIAL UNIT		住宅單位			
28/F	28樓	RESIDENTIAL UNIT		住宅單位			
27/F	27樓	RESIDENTIAL UNIT		住宅單位			
26/F	26樓	RESIDENTIAL UNIT		住宅單位			
25/F	25樓	RESIDENTIAL UNIT		住宅單位			
23/F	23樓	RESIDENTIAL UNIT		住宅單位			
22/F	22樓	RESIDENTIAL UNIT		住宅單位			
21/F	21樓	RESIDENTIAL UNIT		住宅單位			
20/F	20樓	RESIDENTIAL UNIT		住宅單位			
19/F	19樓	RESIDENTIAL UNIT		住宅單位			
18/F	18樓	RESIDENTIAL UNIT		住宅單位			
17/F	17樓	RESIDENTIAL UNIT		住宅單位			
16/F	16樓	RESIDENTIAL UNIT		住宅單位			
15/F	15樓	RESIDENTIAL UNIT		住宅單位			
12/F	12樓	RESIDENTIAL UNIT		住宅單位			
11/F	11樓	RESIDENTIAL UNIT		住宅單位			
10/F	10樓	RESIDENTIAL UNIT		住宅單位			
9/F	9樓	RESIDENTIAL UNIT		住宅單位			
8/F	8樓	RESIDENTIAL UNIT		住宅單位			
7/F	7樓	RESIDENTIAL UNIT		住宅單位			
6/F	6樓	RESIDENTIAL UNIT		住宅單位			
5/F	5樓	RESIDENTIAL UNIT		住宅單位			
3/F	3樓	RESIDENTIAL UNIT		住宅單位			

### KEY PLAN 索引圖



- ▽ Height in metres above the Hong Kong Principal Datum (HKPD).  
香港主水平基準以上高度(米)。
- Dotted line denotes the level of the lowest residential floor of the building.  
虛線為該建築物最低住宅樓層水平。

The part of Muk Tai Street adjacent to Tower 2A & Tower 2B is 5.495 metres to 5.805 metres above the Hong Kong Principal Datum.  
毗連第2A座及第2B座的一段沐泰街為香港主水平基準以上5.495米至5.805米。

The part of Emergency Vehicular Access adjacent to Tower 2A & Tower 2B is 5.900 metres above the Hong Kong Principal Datum.  
毗連第2A座及第2B座的一段緊急車輛通道為香港主水平基準以上5.900米。

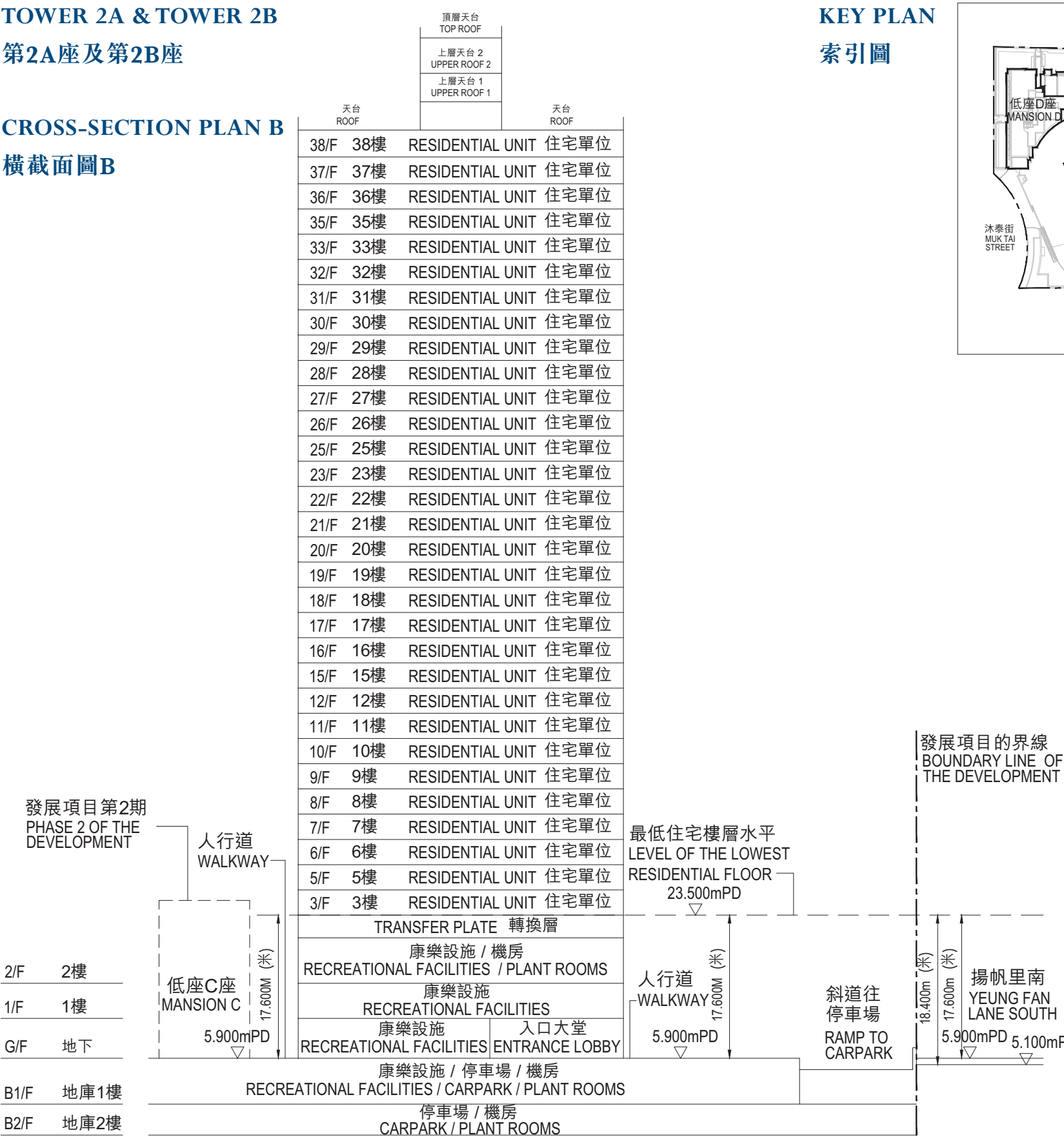
The part of walkway adjacent to Tower 2A & Tower 2B is 5.900 metres above the Hong Kong Principal Datum.  
毗連第2A座及第2B座的一段人行道為香港主水平基準以上5.900米。

# 19 CROSS-SECTION PLAN OF BUILDING IN THE PHASE

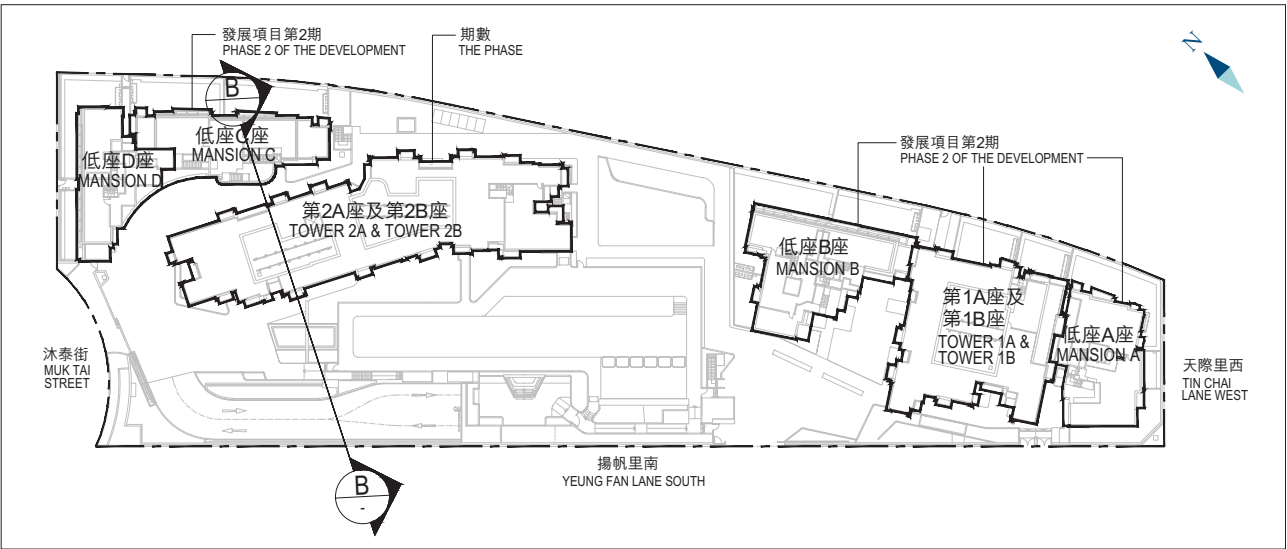
## 期數中的建築物的橫截面圖

### TOWER 2A & TOWER 2B 第2A座及第2B座

### CROSS-SECTION PLAN B 橫截面圖B



### KEY PLAN 索引圖



▽ Height in metres above the Hong Kong Principal Datum (HKPD).  
香港主水平基準以上高度(米)。

----- Dotted line denotes the level of the lowest residential floor of the building.  
虛線為該建築物最低住宅樓層水平。

The part of walkway adjacent to Tower 2A & Tower 2B is 5.900 metres above the Hong Kong Principal Datum.  
毗連第2A座及第2B座的一段人行道為香港主水平基準以上5.900米。

The part of Yeung Fan Lane South adjacent to Tower 2A & Tower 2B is 5.100 metres to 5.900 metres above the Hong Kong Principal Datum.  
毗連第2A座及第2B座的一段揚帆里南為香港主水平基準以上5.100米至5.900米。