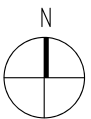
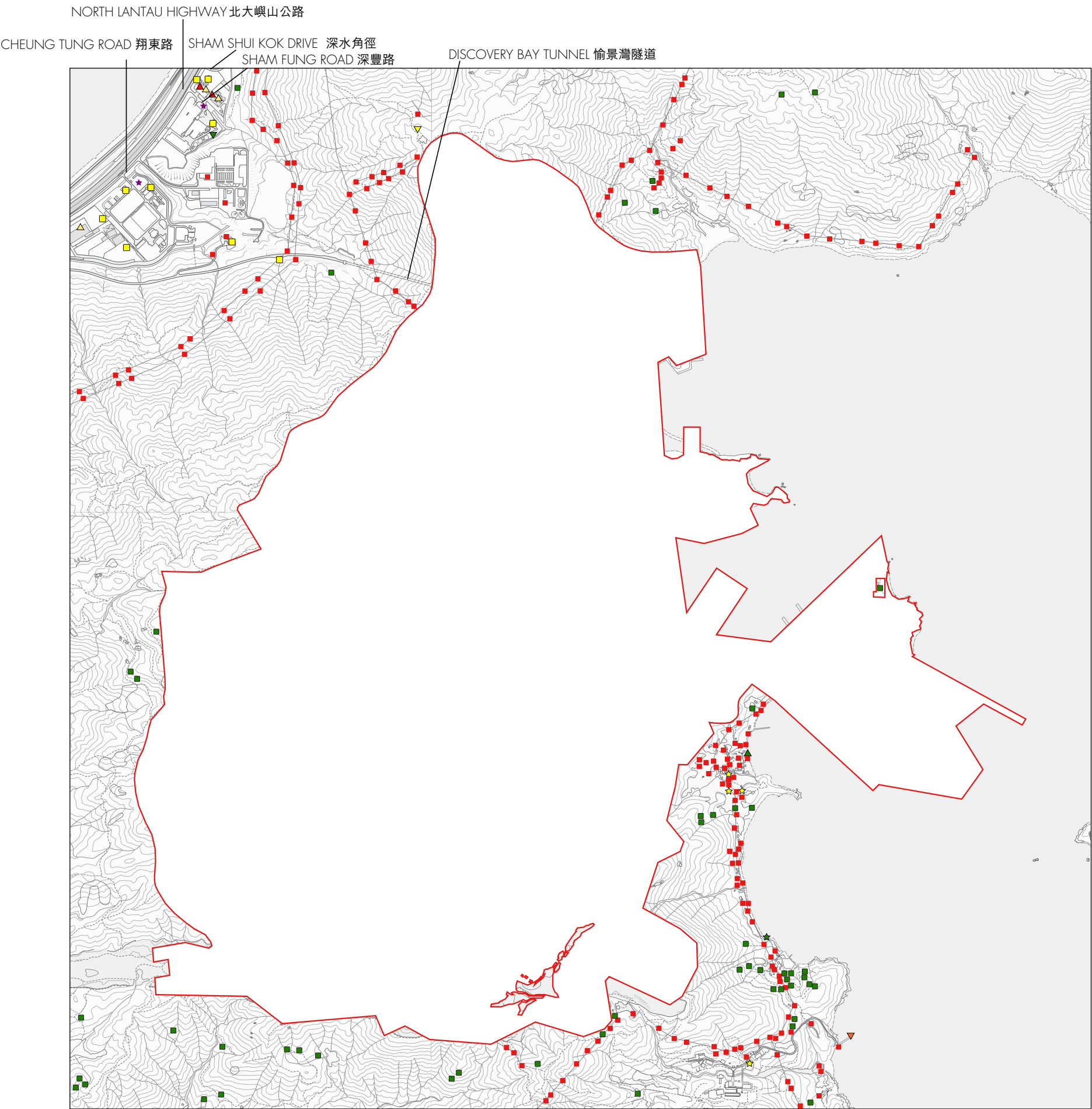


LOCATION PLAN OF THE DEVELOPMENT

發展項目的所在位置圖



Boundary line of the Development
發展項目的邊界線

Scale: 0M/米 250M/米
比例:

For Legend and Notes to this Plan, please refer to p.12.
有關此圖的圖例及備註，請參閱第12頁。

LOCATION PLAN OF THE DEVELOPMENT

發展項目的所在位置圖

Legend 圖例

-  Bus Depot
巴士車廠
-  Sewage Treatment Works and Facilities
污水處理廠及設施
-  Power Plant (including Electricity Sub-stations)
發電廠 (包括電力分站)
-  Cemetery
墳場
-  Refuse Collection Point
垃圾收集站
-  Public Transport Terminal (including a rail station)
公共交通總站 (包括鐵路車站)
-  Public Utility Installation
公用事業設施裝置
-  Religious Institution (including a Church, a Temple and a Tsz Tong)
宗教場所 (包括教堂、廟宇及祠堂)
-  Petrol Filling Station
油站
-  Oil Depot
油庫
-  Helicopter Landing Pad
直升機升降坪
-  Public Convenience
公廁

Notes:

- The above location plan is made with reference for the Digital Topographic Map No. T10-NW-C dated 19 December 2024, Digital Topographic Map No. T10-NW-D dated 19 December 2024, Digital Topographic Map No. T10-SW-A dated 19 December 2024 and Digital Topographic Map No. T10-SW-B dated 19 December 2024 from Survey and Mapping Office of the Lands Department, with adjustments where necessary.
- The Map is provided by the CSDI Portal and intellectual property rights are owned by the Government of the HKSAR.
- The plan may show more than the area required under the Residential Properties (First-hand Sales) Ordinance due to the technical reasons.
- The Vendor advises prospective purchasers to conduct an on-site visit for a better understanding of the development site, its surrounding environment and the public facilities nearby.

備註：

- 上述發展項目的所在位置圖參考由地政總署測繪處於2024年12月19日修訂之數碼地形圖編號T10-NW-C，於2024年12月19日修訂之數碼地形圖編號T10-NW-D，於2024年12月19日修訂之數碼地形圖編號T10-SW-A及於2024年12月19日修訂之數碼地形圖編號T10-SW-B編製，有需要處經修正處理。
- 地圖由空間數據共享平台提供，香港特別行政區政府為知識產權擁有人。
- 由於技術原因，上圖可能顯示多於《一手住宅物業銷售條例》所要求顯示的面積。
- 賣方建議準買方到該發展地盤作實地考察，以對該發展地盤、其周邊地區環境及附近的公共設施有較佳了解。