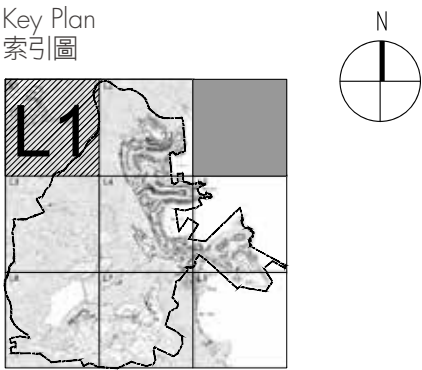


LAYOUT PLAN OF THE DEVELOPMENT  
發展項目的布局圖

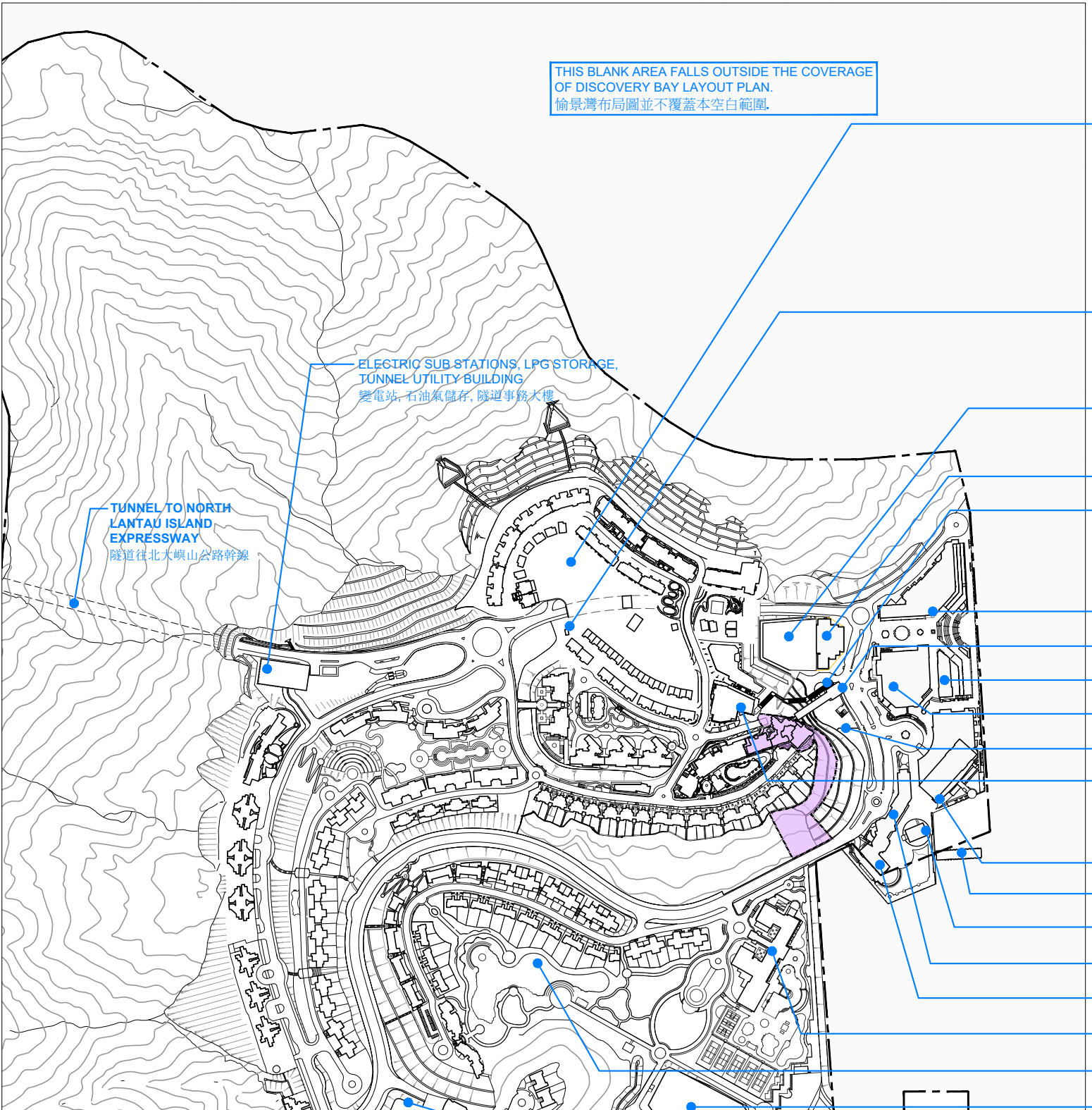


--- Boundary line of the Development  
發展項目的邊界

Scale: 0M/米 100M/米 200M/米 300M/米 400M/米 500M/米  
比例:



LAYOUT PLAN OF THE DEVELOPMENT  
發展項目的布局圖



--- Boundary line of the Development  
發展項目的邊界

Location of the Phase  
期數的位置

Scale: 0M/米 100M/米 200M/米 300M/米 400M/米 500M/米  
比例:

FUTURE RESIDENTIAL DEVELOPMENTS AND OPEN SPACE  
(THE ESTIMATED DATE OF COMPLETION OF THE BUILDINGS OR FACILITIES AS PROVIDED BY THE AUTHORIZED PERSON FOR THE FUTURE RESIDENTIAL DEVELOPMENTS AND OPEN SPACE ARE LISTED BELOW, THESE DATES ARE SUBJECT TO REVISION FROM TIME TO TIME:

PHASE 19-1: 30 JUN 2025  
PHASE 19-2A: 31 AUG 2025  
PHASE 19-2B: 30 JUN 2025  
PHASE 20: 31 DEC 2028  
PHASE 21: 30 SEP 2031  
PHASE 22-1: 31 DEC 2033  
PHASE 22-2: 30 SEP 2035  
OPEN SPACE: 31 DEC 2025)

未來住宅發展項目及休憩用地  
(下列日期為未來住宅發展項目及休憩用地的認可人士提供的建築物或設施的預計落成日期, 該等日期受制於不時之修訂:  
第19-1期: 2025年6月30日  
第19-2A期: 2025年8月31日  
第19-2B期: 2025年6月30日  
第20期: 2028年12月31日  
第21期: 2031年9月30日  
第22-1期: 2033年12月31日  
第22-2期: 2035年9月30日  
休憩用地: 2025年12月31日)

FUTURE SHUTTLE LIFT  
(THE ESTIMATED DATE OF COMPLETION OF THE BUILDINGS OR FACILITIES AS PROVIDED BY THE AUTHORIZED PERSON FOR THE FUTURE SHUTTLE LIFT THIS DATE IS SUBJECT TO REVISION FROM TIME TO TIME: 31 DEC 2033)

未來穿梭升降機  
(穿梭升降機的認可人士提供的建築物或設施的預計落成日期, 該等日期受制於不時之修訂: 2033年12月31日)

FUTURE RECREATION DEVELOPMENT  
(NO AUTHORIZED PERSON HAS BEEN APPOINTED FOR THIS RECREATION DEVELOPMENT)

未來康樂發展項目  
(本康樂發展項目尚未委任認可人士)

COMMUNITY CENTRE  
社區中心

FUTURE ESCALATOR  
(THE ESTIMATED DATE OF COMPLETION OF THE BUILDINGS OR FACILITIES AS PROVIDED BY THE AUTHORIZED PERSON FOR THE FUTURE ESCALATOR THIS DATE IS SUBJECT TO REVISION FROM TIME TO TIME: 31 DEC 2025)

未來扶手電梯  
(扶手電梯的認可人士提供的建築物或設施的預計落成日期, 該等日期受制於不時之修訂: 2025年12月31日)

PUBLIC RECREATION CENTRE AND OFFICE BLOCK  
公共康樂中心及辦公大樓

INCLINED LIFT  
升降機

OFFICE BLOCK  
辦公大樓

SHOPPING CENTRE / SECONDARY SCHOOL  
商場 / 中學

FUTURE TRANSPORT INTERCHANGE (UNDER PLANNING)  
未來交通交匯處 (計劃中)

TEMPORARY SALES HALL  
(THIS TEMPORARY SALES HALL WILL BE REDEVELOPED AS PART OF THE PHASE 22-2 RESIDENTIAL DEVELOPMENT)

臨時住宅銷售中心  
(此臨時住宅銷售中心將重新發展為第22-2期住宅的一部分)

HOTEL  
酒店

PASSENGER PIER  
客運碼頭

PAVILION  
海濱禮堂

SHOPPING CENTRE  
商場

KINDERGARTEN / PRIMARY SCHOOL  
幼稚園 / 小學

RESIDENTS' CLUB  
康樂會所

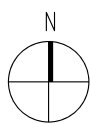
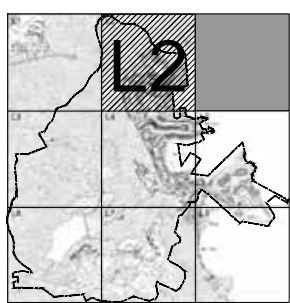
CENTRAL PARK  
中央公園

PRIVATE PRIMARY CUM SECONDARY SCHOOL  
私立中小學

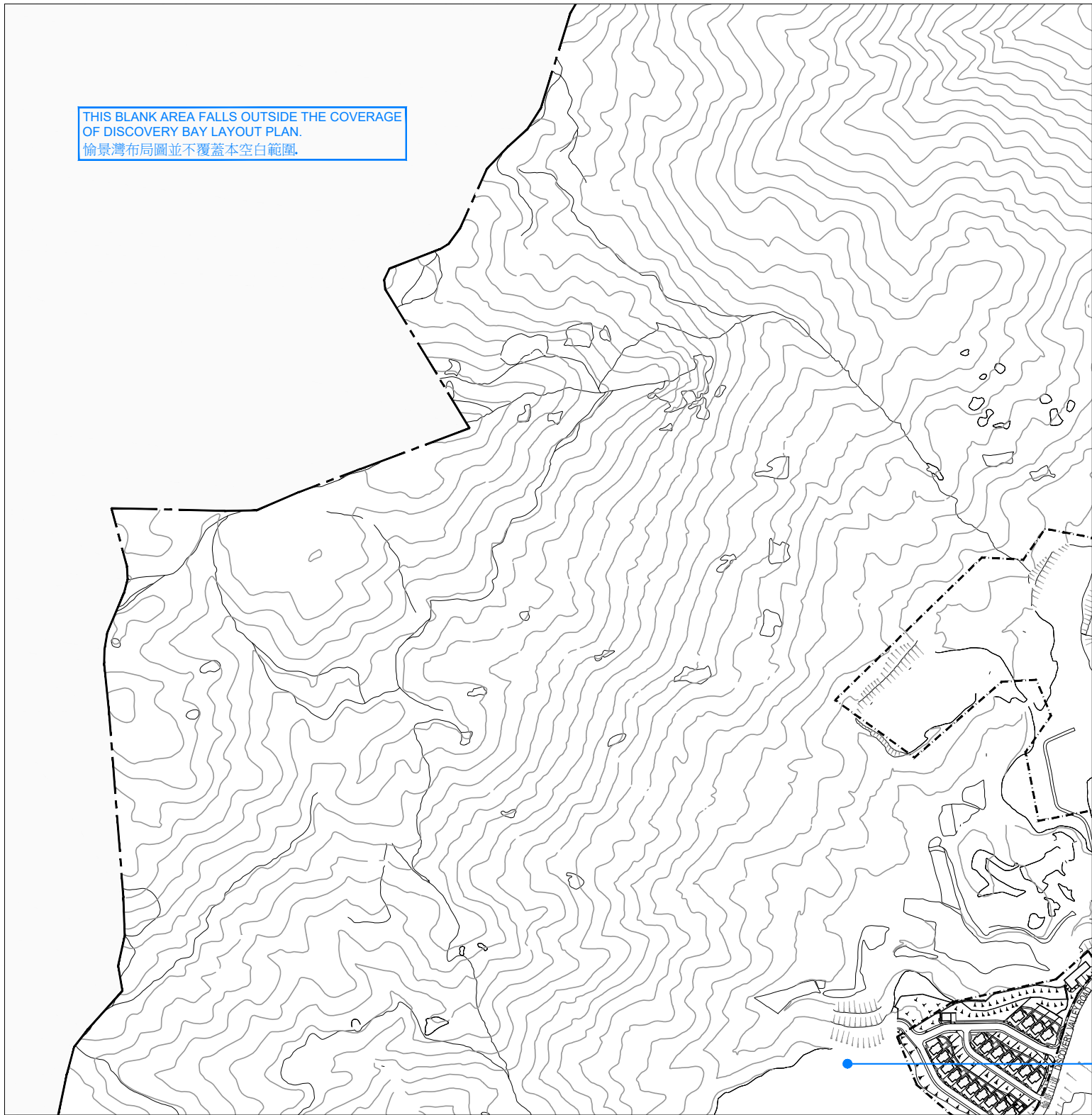
FUTURE SCHOOL DEVELOPMENT  
(NO AUTHORIZED PERSON HAS BEEN APPOINTED FOR THIS SCHOOL DEVELOPMENT)

未來學校發展項目  
(本學校發展項目尚未委任認可人士)

Key Plan  
索引圖



# LAYOUT PLAN OF THE DEVELOPMENT 發展項目的布局圖

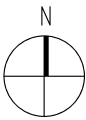
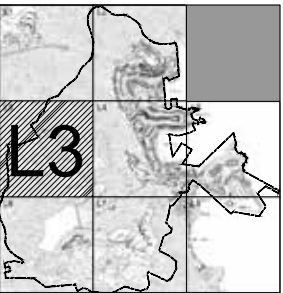


--- Boundary line of the Development  
發展項目的邊界

Scale: 0M/米 100M/米 200M/米 300M/米 400M/米 500M/米  
比例:

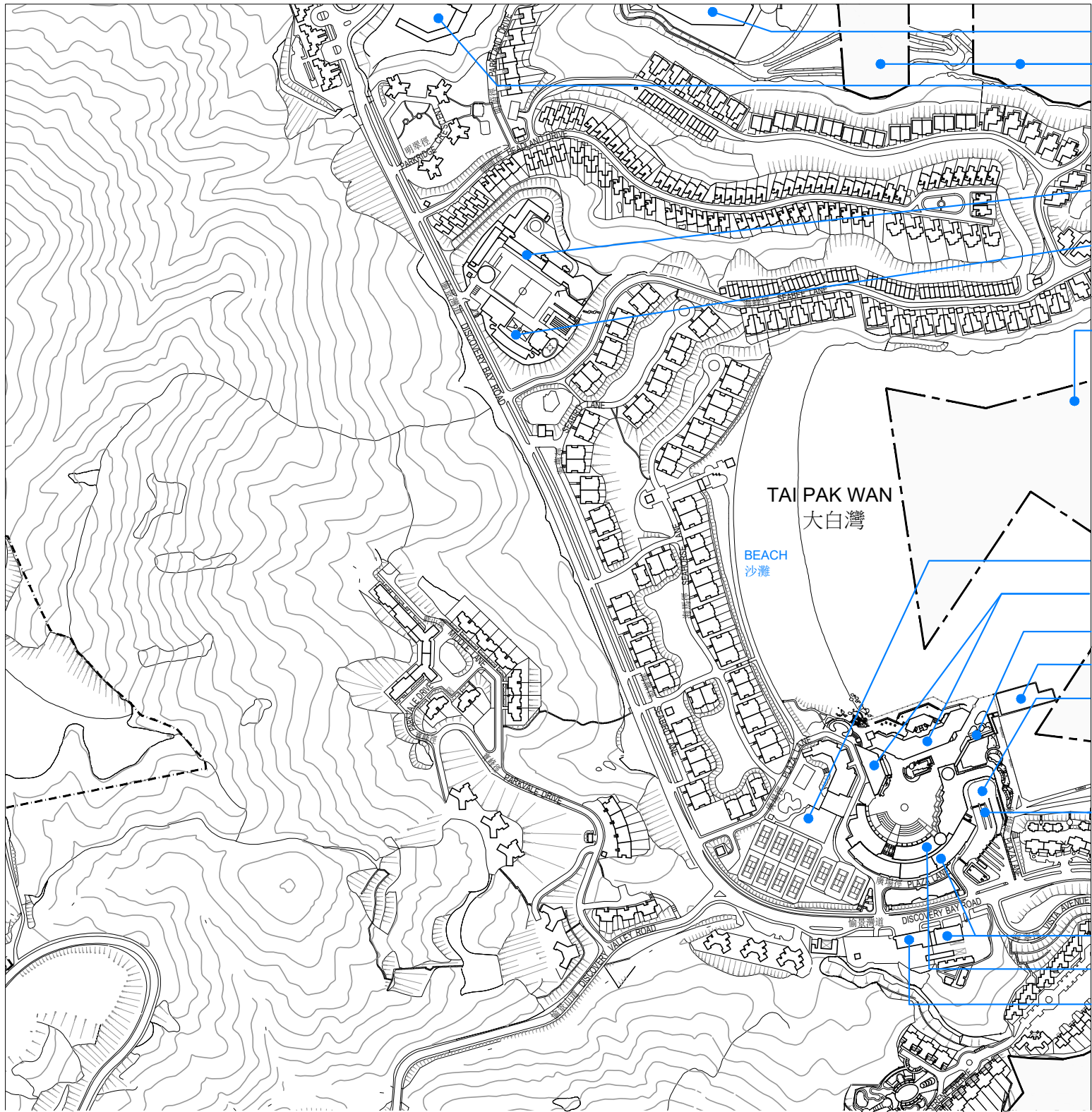
FUTURE PUBLIC RECREATION DEVELOPMENT  
(THE ESTIMATED DATE OF COMPLETION OF THE BUILDING OR  
FACILITIES AS PROVIDED BY THE AUTHORIZED PERSON FOR THIS  
PUBLIC RECREATION DEVELOPMENT: 1 September 2025,  
SUBJECT TO REVISIONS FROM TIME TO TIME.)  
未來公共康樂發展項目  
(本公共康樂發展項目的認可人士提供的建築物或設施的預計落成日期：  
2025年9月1日，該日期受制於不時之修訂。)

Key Plan  
索引圖

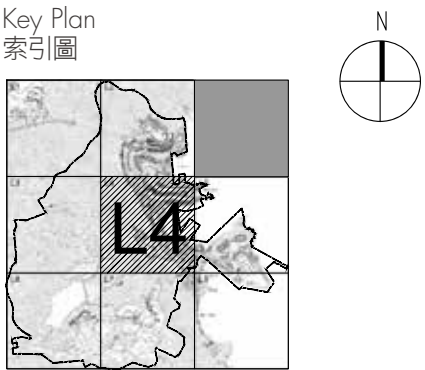




LAYOUT PLAN OF THE DEVELOPMENT  
發展項目的布局圖

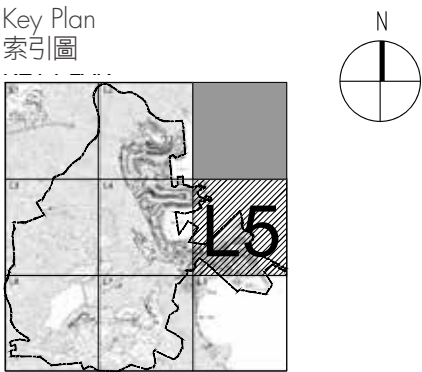
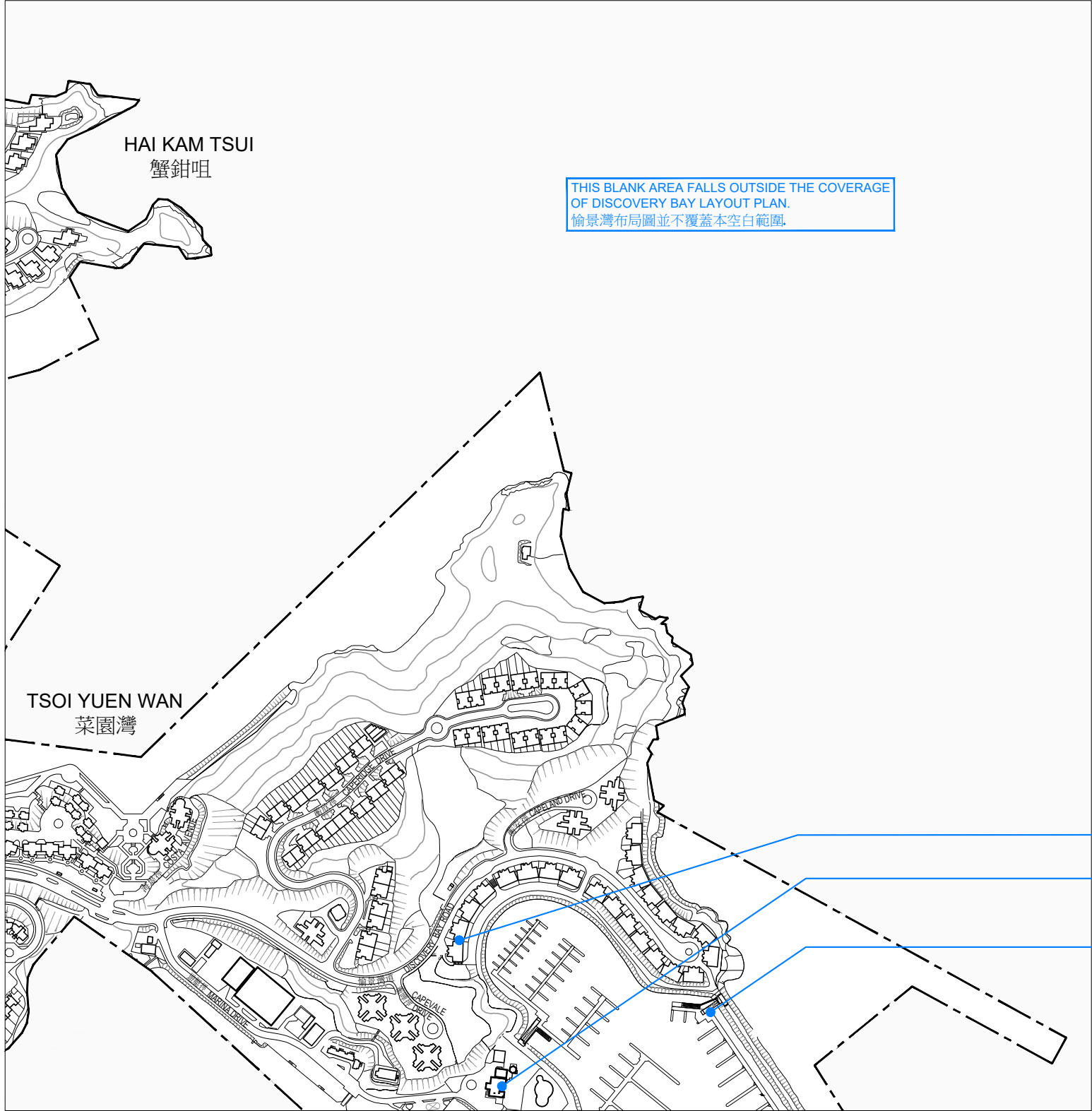


- PRIVATE PRIMARY CUM SECONDARY SCHOOL  
私立中小學
- FUTURE SCHOOL DEVELOPMENT  
(NO AUTHORIZED PERSON HAS BEEN APPOINTED FOR THIS SCHOOL DEVELOPMENT)  
未來學校發展項目  
(本學校發展項目尚未委任認可人士)
- INTERNATIONAL SCHOOL  
國際學校
- LOCAL PRIMARY SCHOOL  
本地小學
- THIS BLANK AREA FALLS OUTSIDE THE COVERAGE  
OF DISCOVERY BAY LAYOUT PLAN.  
愉景灣布局圖並不覆蓋本空白範圍。
- RESIDENTS' CLUB  
住客會所
- SHOPPING CENTRE  
商場
- POLICE POST  
警崗
- FERRY PIER  
碼頭
- BUS TERMINUS  
巴士總站
- SHOPPING CENTRE  
商場
- KINDERGARTEN  
幼稚園
- SHOPPING CENTRE  
商場
- FIRE STATION  
消防局



Scale: 0M/米 100M/米 200M/米 300M/米 400M/米 500M/米  
比例:

LAYOUT PLAN OF THE DEVELOPMENT  
發展項目的布局圖

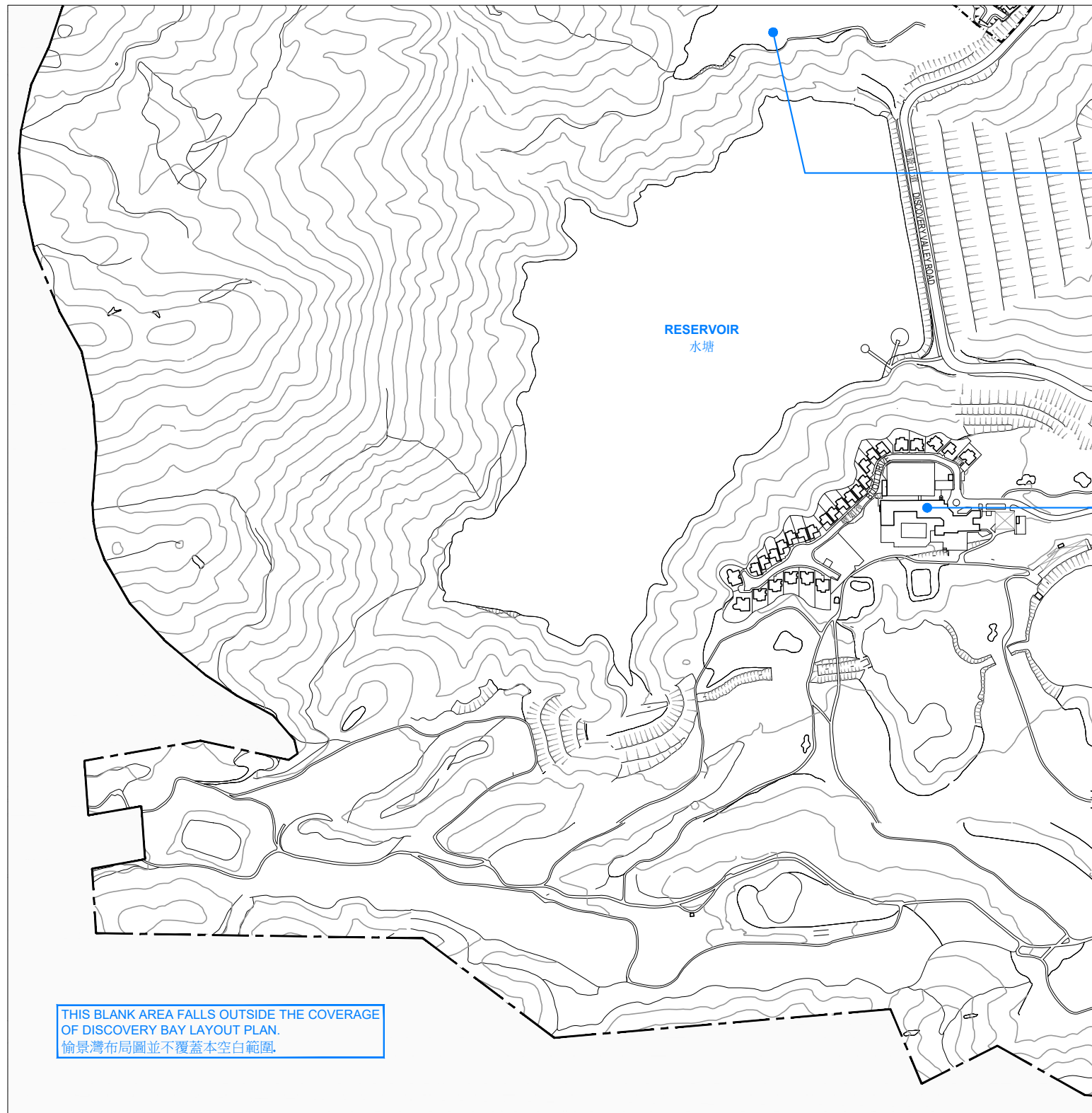


--- Boundary line of the Development  
發展項目的邊界

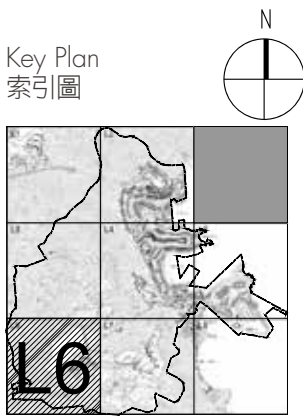
Scale: 0M/米 100M/米 200M/米 300M/米 400M/米 500M/米  
比例:



LAYOUT PLAN OF THE DEVELOPMENT  
發展項目的布局圖



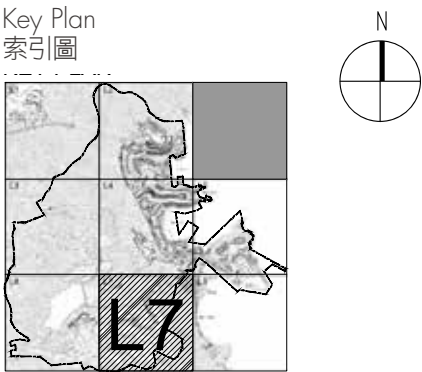
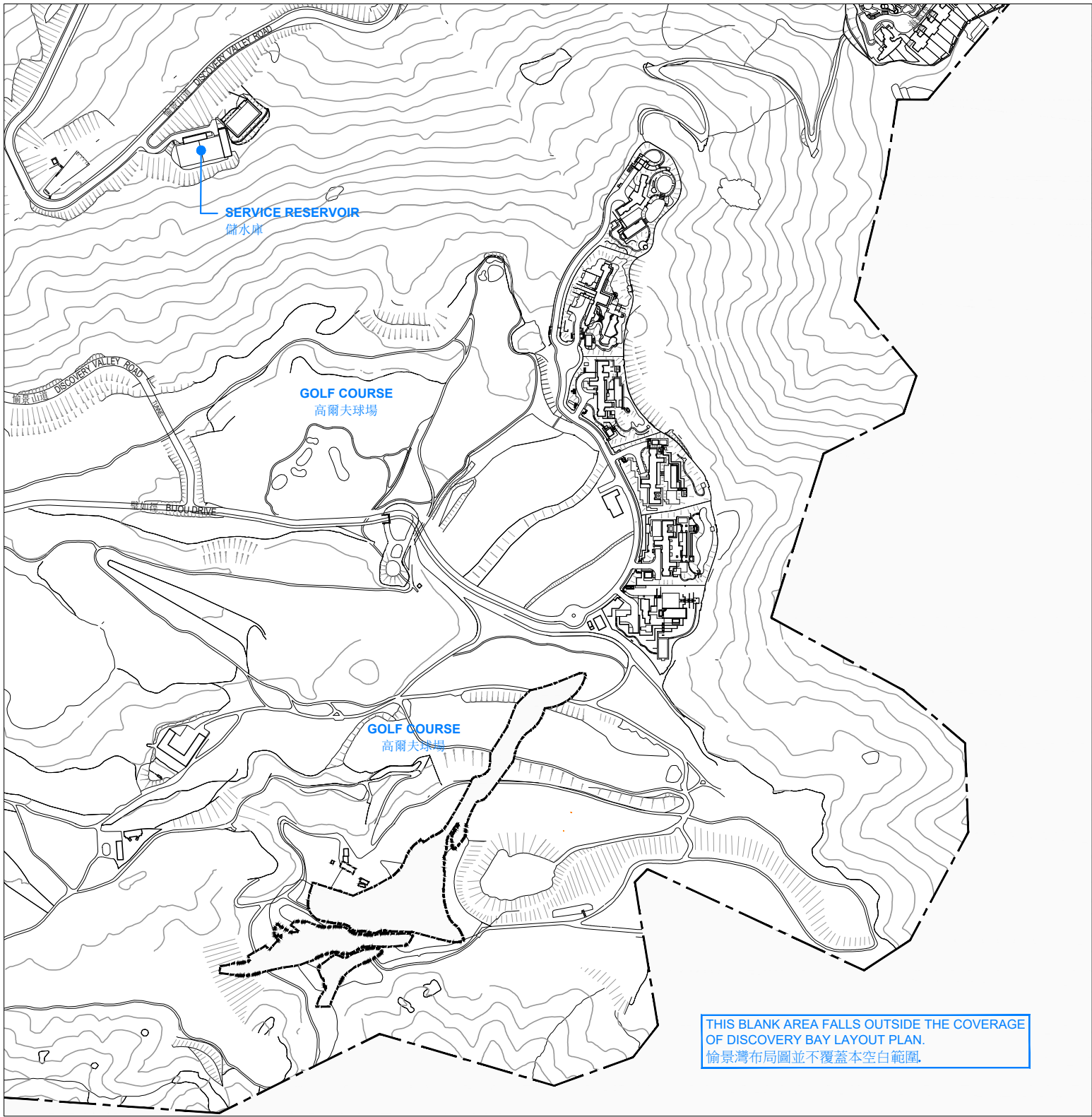
FUTURE PUBLIC RECREATION DEVELOPMENT  
(THE ESTIMATED DATE OF COMPLETION OF THE BUILDING OR  
FACILITIES AS PROVIDED BY THE AUTHORIZED PERSON FOR THIS  
PUBLIC RECREATION DEVELOPMENT: 1 September 2025, SUBJECT TO  
REVISIONS FROM TIME TO TIME.)  
未來公共康樂發展項目  
(本公共康樂發展項目的認可人士提供的建築物或設施的預計落成日期:  
2025年9月1日,該日期受制於不時之修訂.)



--- Boundary line of the Development  
發展項目的邊界

Scale: 0M/米 100M/米 200M/米 300M/米 400M/米 500M/米  
比例:

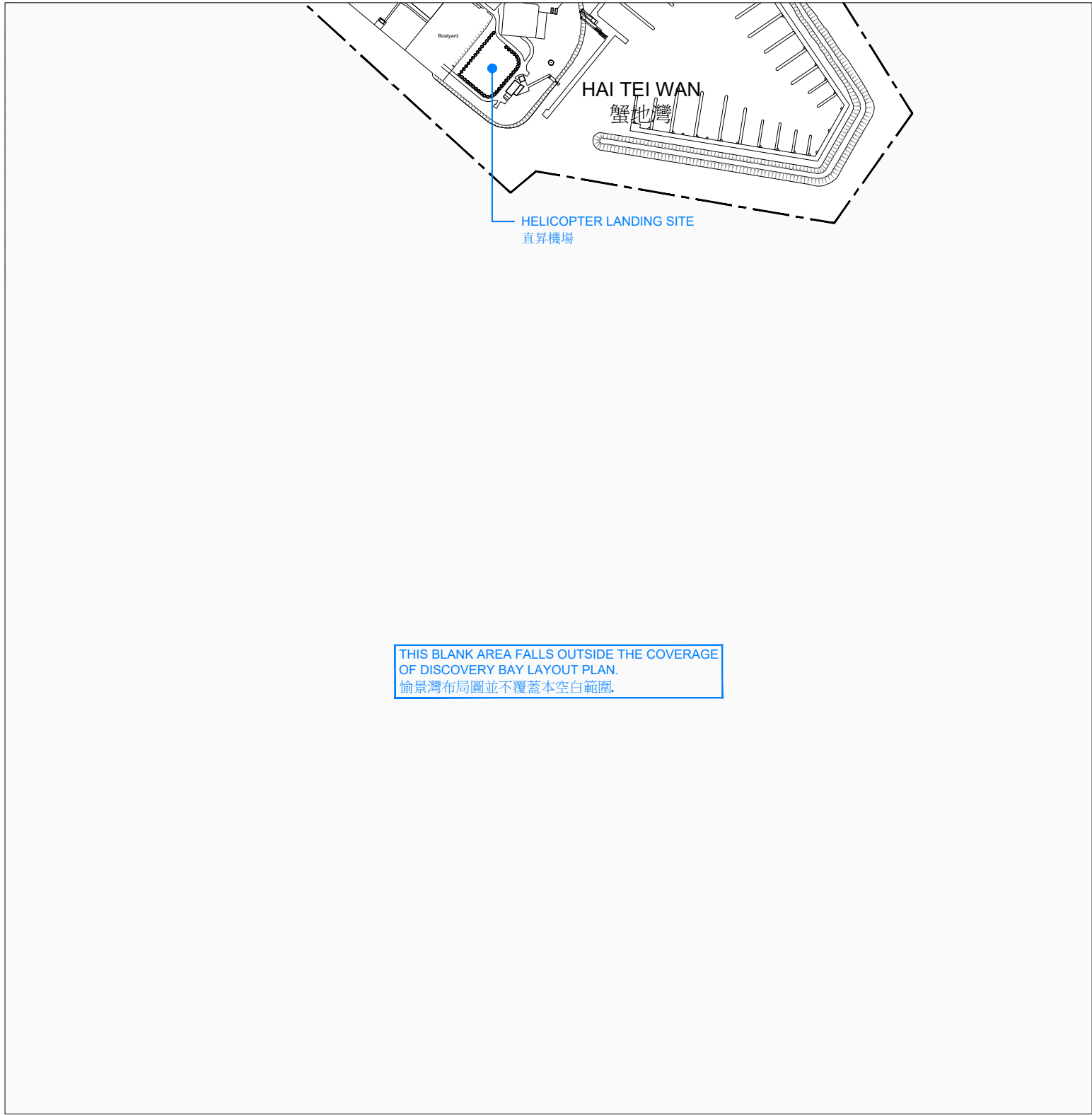
LAYOUT PLAN OF THE DEVELOPMENT  
發展項目的布局圖



--- Boundary line of the Development  
發展項目的邊界

Scale: 0M/米 100M/米 200M/米 300M/米 400M/米 500M/米  
比例:

LAYOUT PLAN OF THE DEVELOPMENT  
發展項目的布局圖



--- Boundary line of the Development  
發展項目的邊界

Scale: 0M/米 100M/米 200M/米 300M/米 400M/米 500M/米  
比例:

Key Plan  
索引圖

