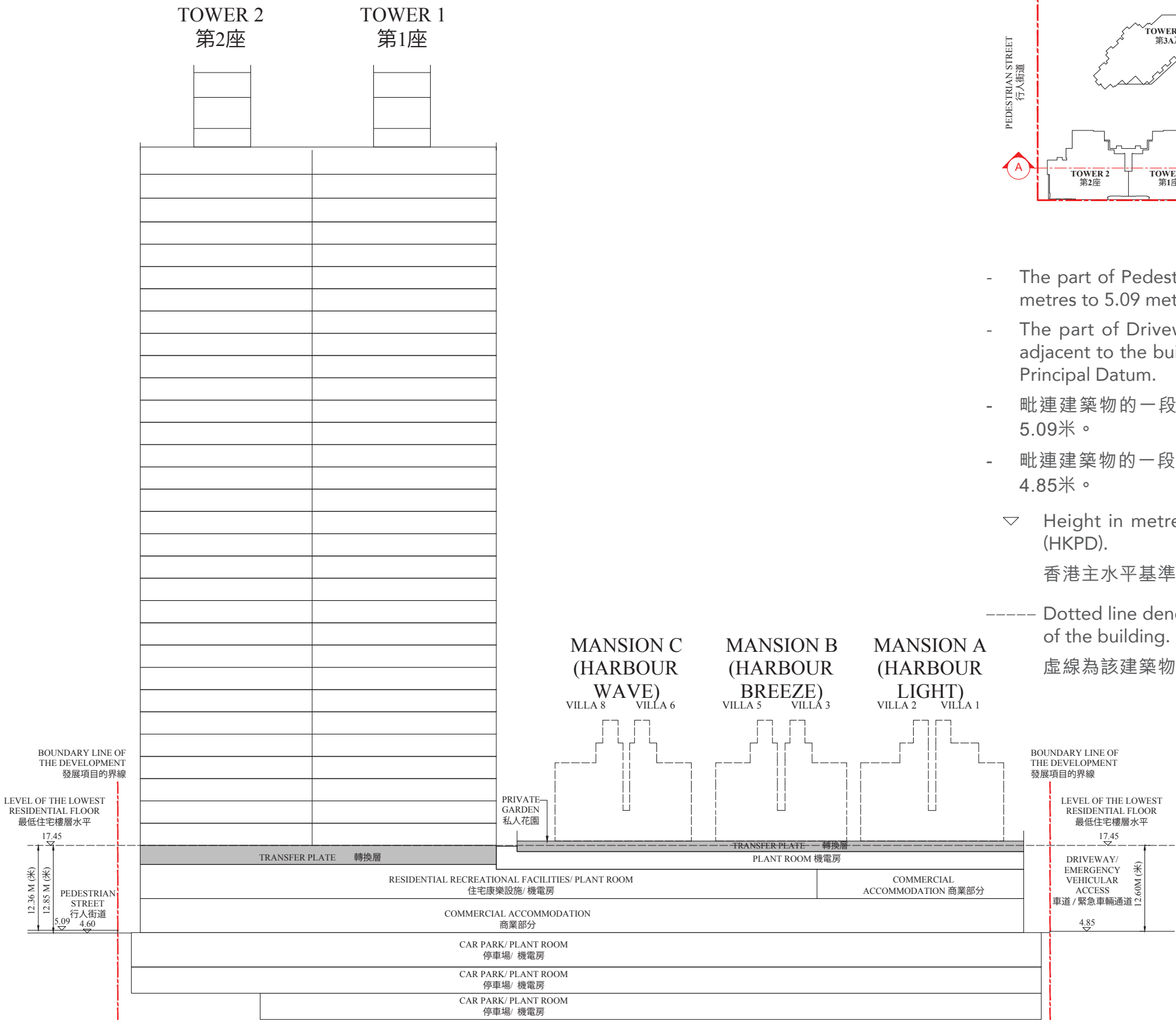


CROSS-SECTION PLAN OF BUILDING IN THE DEVELOPMENT

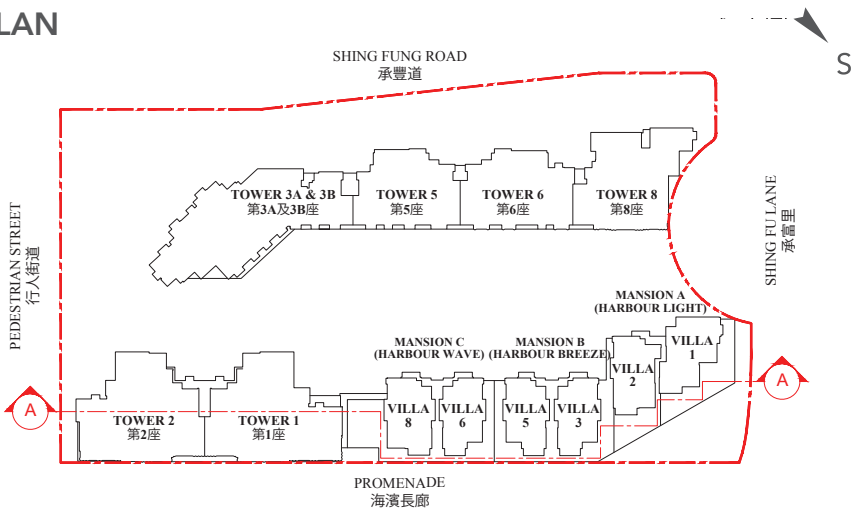
發展項目中的建築物的橫截面圖

CROSS-SECTION PLAN A - A
橫截面圖 A - A

TOP ROOF	頂層天台
UPPER ROOF	上層天台
INTERMEDIATE ROOF	中層天台
ROOF	天台
37/F RESIDENTIAL UNITS	37樓 住宅單位
36/F RESIDENTIAL UNITS	36樓 住宅單位
35/F RESIDENTIAL UNITS	35樓 住宅單位
33/F RESIDENTIAL UNITS	33樓 住宅單位
32/F RESIDENTIAL UNITS	32樓 住宅單位
31/F RESIDENTIAL UNITS	31樓 住宅單位
30/F RESIDENTIAL UNITS	30樓 住宅單位
29/F RESIDENTIAL UNITS	29樓 住宅單位
28/F RESIDENTIAL UNITS	28樓 住宅單位
27/F RESIDENTIAL UNITS	27樓 住宅單位
26/F RESIDENTIAL UNITS	26樓 住宅單位
25/F RESIDENTIAL UNITS	25樓 住宅單位
23/F RESIDENTIAL UNITS	23樓 住宅單位
22/F RESIDENTIAL UNITS	22樓 住宅單位
21/F RESIDENTIAL UNITS	21樓 住宅單位
20/F RESIDENTIAL UNITS	20樓 住宅單位
19/F RESIDENTIAL UNITS	19樓 住宅單位
18/F RESIDENTIAL UNITS	18樓 住宅單位
17/F RESIDENTIAL UNITS	17樓 住宅單位
16/F RESIDENTIAL UNITS	16樓 住宅單位
15/F RESIDENTIAL UNITS	15樓 住宅單位
12/F RESIDENTIAL UNITS	12樓 住宅單位
11/F RESIDENTIAL UNITS	11樓 住宅單位
10/F RESIDENTIAL UNITS	10樓 住宅單位
9/F RESIDENTIAL UNITS	9樓 住宅單位
8/F RESIDENTIAL UNITS	8樓 住宅單位
7/F RESIDENTIAL UNITS	7樓 住宅單位
6/F RESIDENTIAL UNITS	6樓 住宅單位
5/F RESIDENTIAL UNITS	5樓 住宅單位
3/F RESIDENTIAL UNITS	3樓 住宅單位
2/F RESIDENTIAL UNITS	2樓 住宅單位
TRANSFER PLATE	轉換層
1/F	1樓
GROUND FLOOR	地下
BASEMENT 1 FLOOR	地庫1層
BASEMENT 2 FLOOR	地庫2層
BASEMENT 3 FLOOR	地庫3層



KEY PLAN
索引圖



- The part of Pedestrian Street adjacent to the building is 4.60 metres to 5.09 metres above the Hong Kong Principal Datum.
- The part of Driveway/ Emergency Vehicular Access (E.V.A.) adjacent to the building is 4.85 metres above the Hong Kong Principal Datum.
- 毗連建築物的一段行人街道為香港主水平基準以上4.60米至5.09米。
- 毗連建築物的一段車道/緊急車輛通道為香港主水平基準以上4.85米。
- ▽ Height in metres above the Hong Kong Principal Datum (HKPD).
香港主水平基準以上高度(米)。
- Dotted line denotes the level of the lowest residential floor of the building.
虛線為該建築物最低住宅樓層水平。

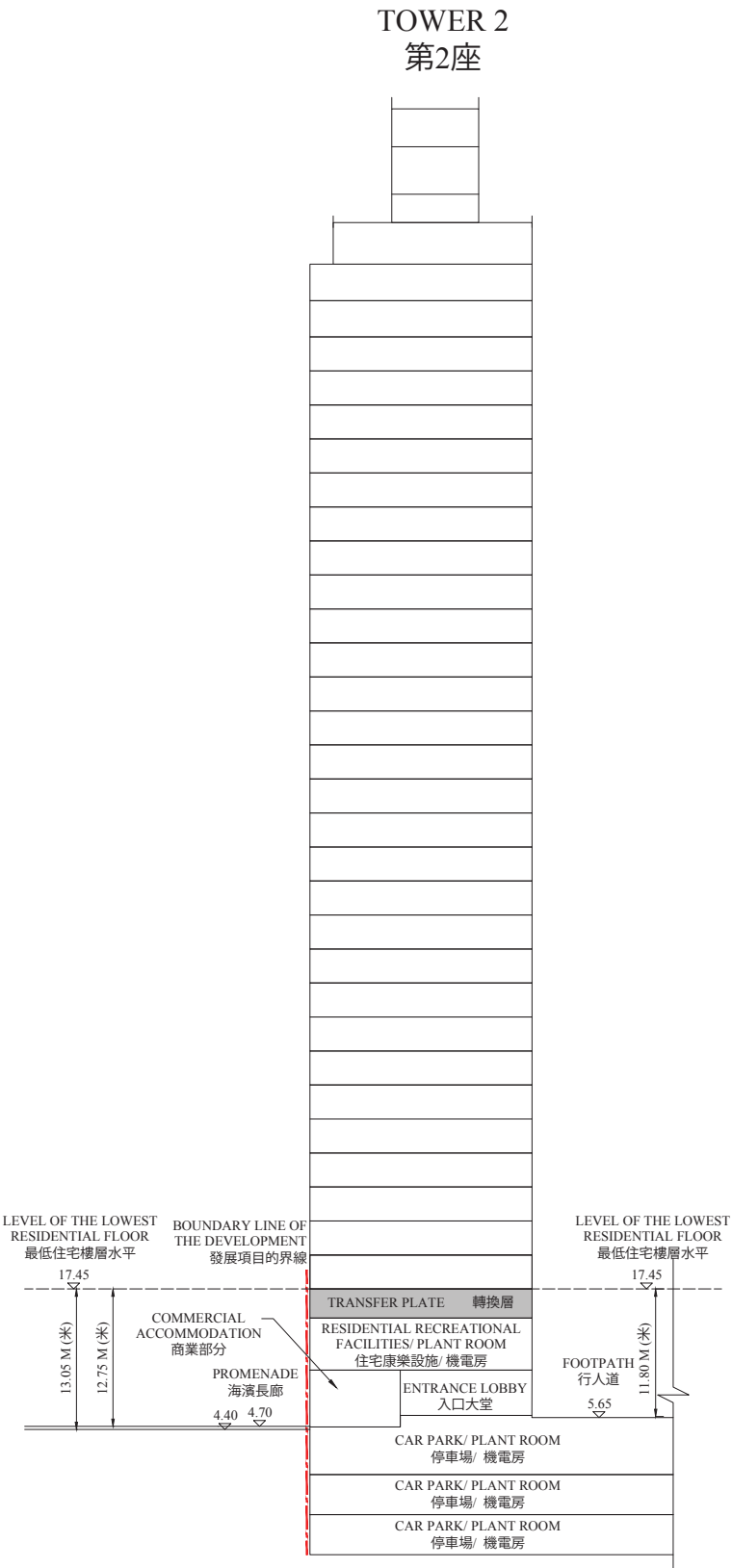
CROSS-SECTION PLAN OF BUILDING IN THE DEVELOPMENT

發展項目中的建築物的橫截面圖

CROSS-SECTION PLAN B - B

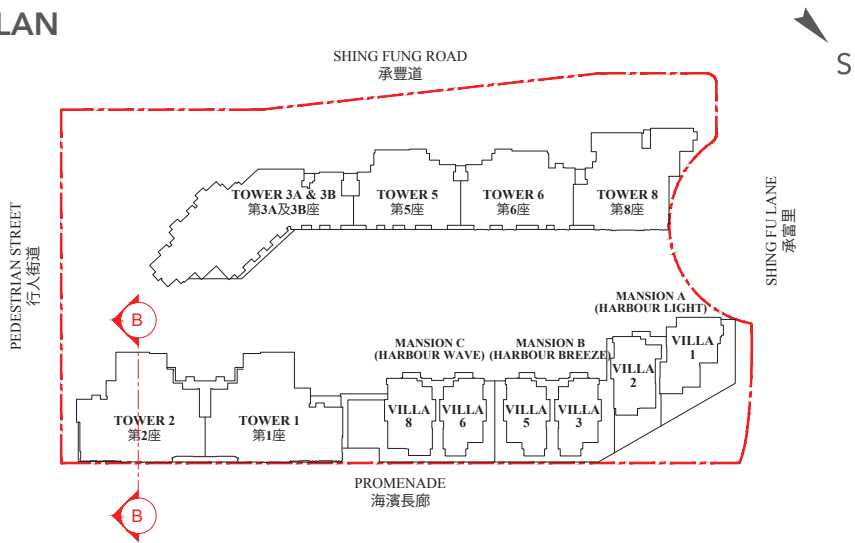
橫截面圖 B - B

TOP ROOF	頂層天台
UPPER ROOF	上層天台
INTERMEDIATE ROOF	中層天台
ROOF	天台
37/F RESIDENTIAL UNITS	37樓 住宅單位
36/F RESIDENTIAL UNITS	36樓 住宅單位
35/F RESIDENTIAL UNITS	35樓 住宅單位
33/F RESIDENTIAL UNITS	33樓 住宅單位
32/F RESIDENTIAL UNITS	32樓 住宅單位
31/F RESIDENTIAL UNITS	31樓 住宅單位
30/F RESIDENTIAL UNITS	30樓 住宅單位
29/F RESIDENTIAL UNITS	29樓 住宅單位
28/F RESIDENTIAL UNITS	28樓 住宅單位
27/F RESIDENTIAL UNITS	27樓 住宅單位
26/F RESIDENTIAL UNITS	26樓 住宅單位
25/F RESIDENTIAL UNITS	25樓 住宅單位
23/F RESIDENTIAL UNITS	23樓 住宅單位
22/F RESIDENTIAL UNITS	22樓 住宅單位
21/F RESIDENTIAL UNITS	21樓 住宅單位
20/F RESIDENTIAL UNITS	20樓 住宅單位
19/F RESIDENTIAL UNITS	19樓 住宅單位
18/F RESIDENTIAL UNITS	18樓 住宅單位
17/F RESIDENTIAL UNITS	17樓 住宅單位
16/F RESIDENTIAL UNITS	16樓 住宅單位
15/F RESIDENTIAL UNITS	15樓 住宅單位
12/F RESIDENTIAL UNITS	12樓 住宅單位
11/F RESIDENTIAL UNITS	11樓 住宅單位
10/F RESIDENTIAL UNITS	10樓 住宅單位
9/F RESIDENTIAL UNITS	9樓 住宅單位
8/F RESIDENTIAL UNITS	8樓 住宅單位
7/F RESIDENTIAL UNITS	7樓 住宅單位
6/F RESIDENTIAL UNITS	6樓 住宅單位
5/F RESIDENTIAL UNITS	5樓 住宅單位
3/F RESIDENTIAL UNITS	3樓 住宅單位
2/F RESIDENTIAL UNITS	2樓 住宅單位
TRANSFER PLATE	轉換層
1/F	1樓
GROUND FLOOR	地下
BASEMENT 1 FLOOR	地庫1層
BASEMENT 2 FLOOR	地庫2層
BASEMENT 3 FLOOR	地庫3層



KEY PLAN

索引圖



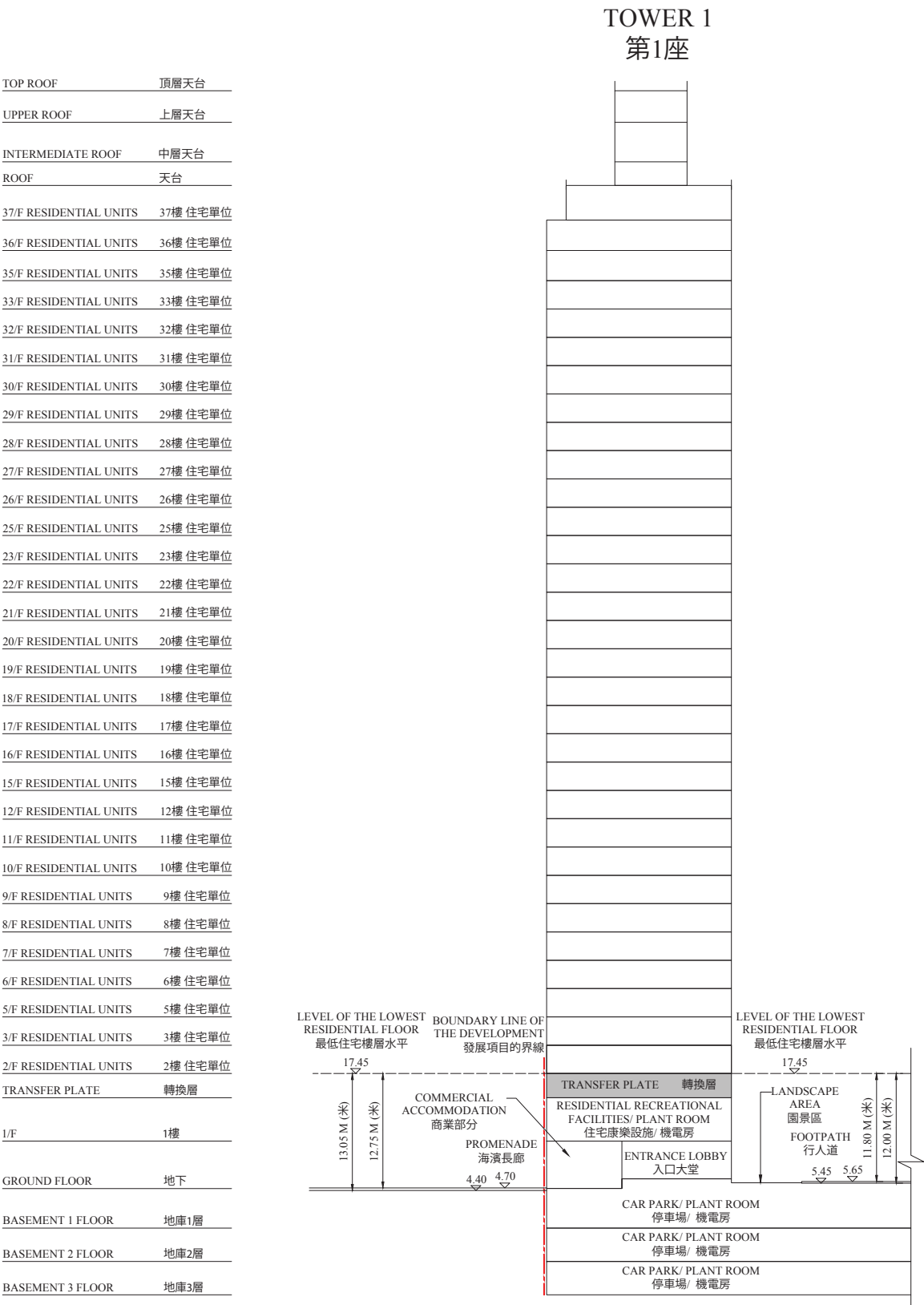
- The part of Footpath adjacent to the building is 5.65 metres above the Hong Kong Principal Datum.
- The part of Promenade adjacent to the building is 4.40 metres to 4.70 metres above the Hong Kong Principal Datum.
- 毗連建築物的一段行人道為香港主水平基準以上5.65米。
- 毗連建築物的一段海濱長廊為香港主水平基準以上4.40米至4.70米。
- ▽ Height in metres above the Hong Kong Principal Datum (HKPD).
香港主水平基準以上高度(米)。
- Dotted line denotes the level of the lowest residential floor of the building.
虛線為該建築物最低住宅樓層水平。

CROSS-SECTION PLAN OF BUILDING IN THE DEVELOPMENT

發展項目中的建築物的橫截面圖

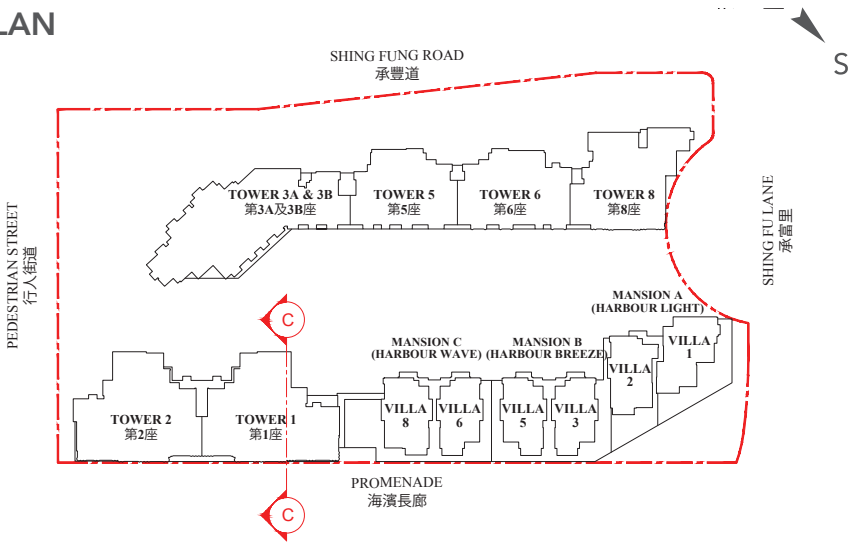
CROSS-SECTION PLAN C - C

橫截面圖 C - C



KEY PLAN

索引圖



- The part of Footpath adjacent to the building is 5.45 metres to 5.65 metres above the Hong Kong Principal Datum.
 - The part of Promenade adjacent to the building is 4.40 metres to 4.70 metres above the Hong Kong Principal Datum.
 - 毗連建築物的一段行人道為香港主水平基準以上5.45米至5.65米。
 - 毗連建築物的一段海濱長廊為香港主水平基準以上4.40米至4.70米。
- ▽ Height in metres above the Hong Kong Principal Datum (HKPD).
香港主水平基準以上高度(米)。
- Dotted line denotes the level of the lowest residential floor of the building.
虛線為該建築物最低住宅樓層水平。

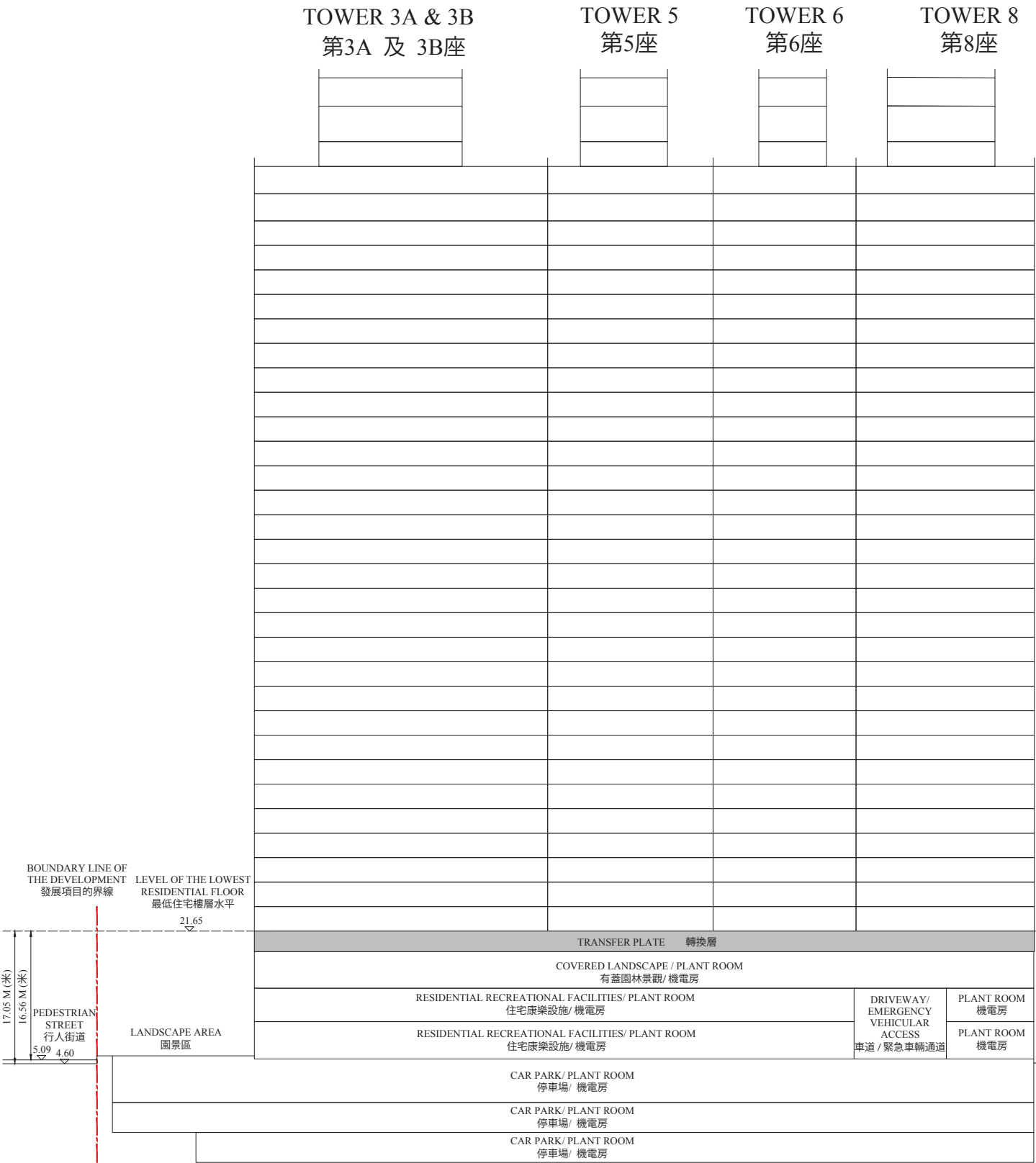
CROSS-SECTION PLAN OF BUILDING IN THE DEVELOPMENT

發展項目中的建築物的橫截面圖

CROSS-SECTION PLAN D - D

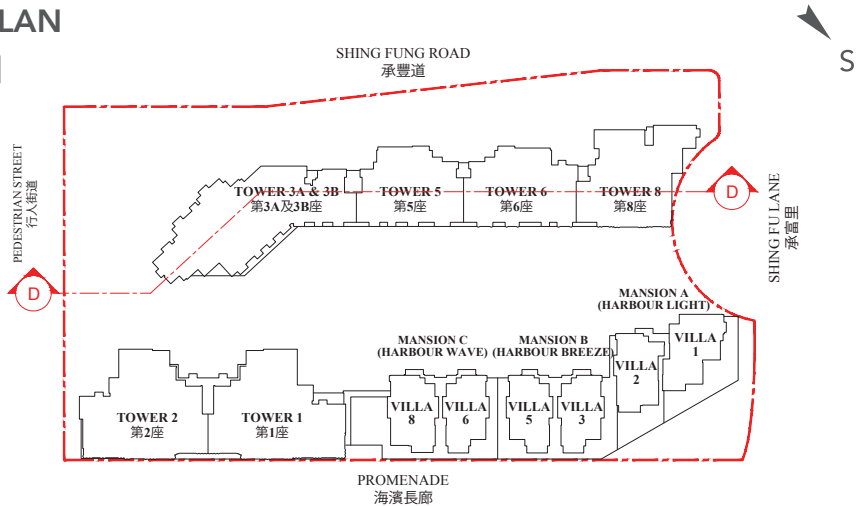
橫截面圖 D - D

TOP ROOF	頂層天台
UPPER ROOF	上層天台
INTERMEDIATE ROOF	中層天台
ROOF	天台
38/F RESIDENTIAL UNITS	38樓 住宅單位
37/F RESIDENTIAL UNITS	37樓 住宅單位
36/F RESIDENTIAL UNITS	36樓 住宅單位
35/F RESIDENTIAL UNITS	35樓 住宅單位
33/F RESIDENTIAL UNITS	33樓 住宅單位
32/F RESIDENTIAL UNITS	32樓 住宅單位
31/F RESIDENTIAL UNITS	31樓 住宅單位
30/F RESIDENTIAL UNITS	30樓 住宅單位
29/F RESIDENTIAL UNITS	29樓 住宅單位
28/F RESIDENTIAL UNITS	28樓 住宅單位
27/F RESIDENTIAL UNITS	27樓 住宅單位
26/F RESIDENTIAL UNITS	26樓 住宅單位
25/F RESIDENTIAL UNITS	25樓 住宅單位
23/F RESIDENTIAL UNITS	23樓 住宅單位
22/F RESIDENTIAL UNITS	22樓 住宅單位
21/F RESIDENTIAL UNITS	21樓 住宅單位
20/F RESIDENTIAL UNITS	20樓 住宅單位
19/F RESIDENTIAL UNITS	19樓 住宅單位
18/F RESIDENTIAL UNITS	18樓 住宅單位
17/F RESIDENTIAL UNITS	17樓 住宅單位
16/F RESIDENTIAL UNITS	16樓 住宅單位
15/F RESIDENTIAL UNITS	15樓 住宅單位
12/F RESIDENTIAL UNITS	12樓 住宅單位
11/F RESIDENTIAL UNITS	11樓 住宅單位
10/F RESIDENTIAL UNITS	10樓 住宅單位
9/F RESIDENTIAL UNITS	9樓 住宅單位
8/F RESIDENTIAL UNITS	8樓 住宅單位
7/F RESIDENTIAL UNITS	7樓 住宅單位
6/F RESIDENTIAL UNITS	6樓 住宅單位
5/F RESIDENTIAL UNITS	5樓 住宅單位
3/F RESIDENTIAL UNITS	3樓 住宅單位
TRANSFER PLATE	轉換層
2/F	2樓
1/F	1樓
GROUND FLOOR	地下
BASEMENT 1 FLOOR	地庫1層
BASEMENT 2 FLOOR	地庫2層
BASEMENT 3 FLOOR	地庫3層



KEY PLAN

索引圖

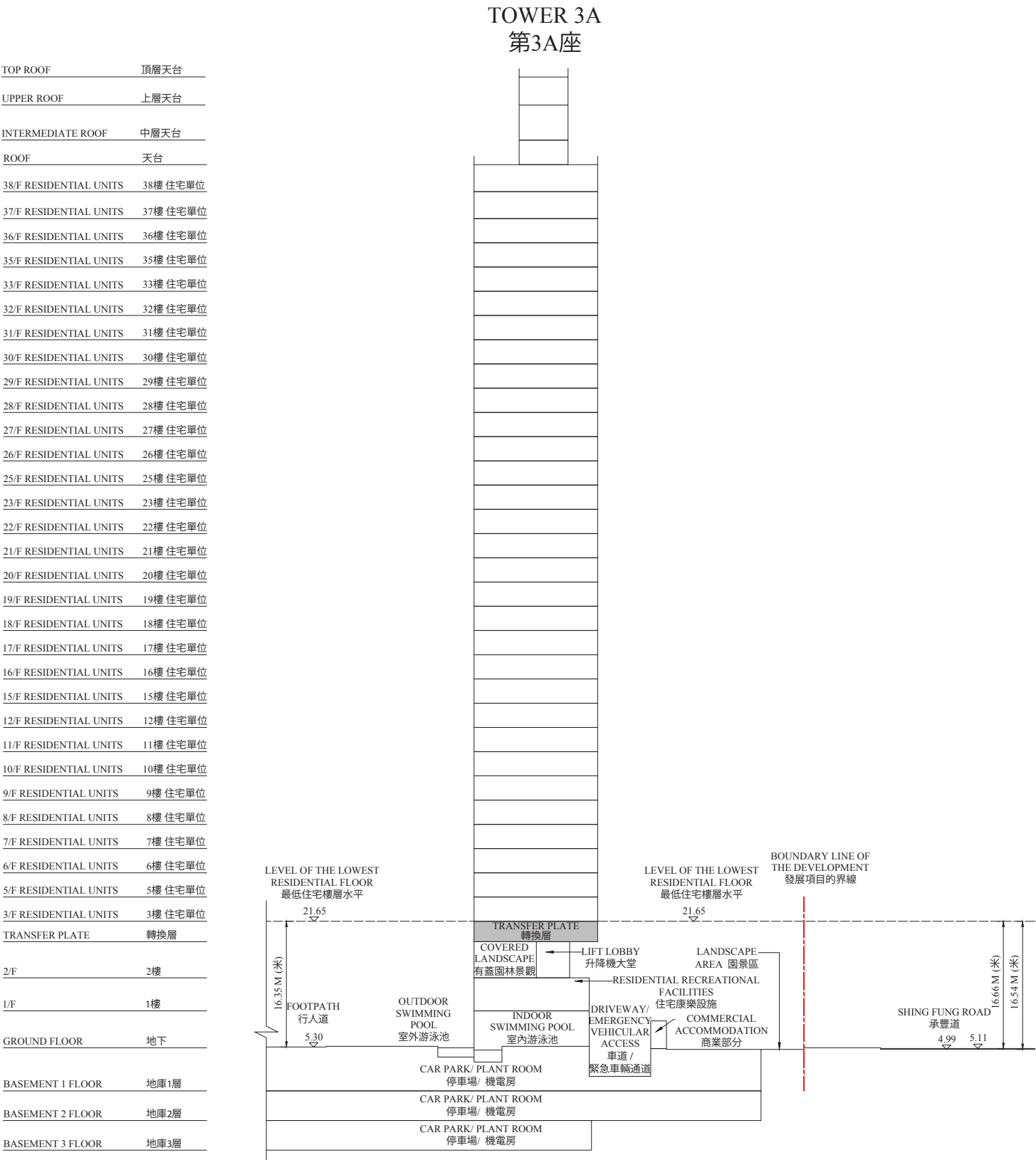


- The part of Shing Fu Lane adjacent to the building is 4.59 metres to 5.11 metres above the Hong Kong Principal Datum.
 - The part of Pedestrian Street adjacent to the building is 4.60 metres to 5.09 metres above the Hong Kong Principal Datum.
 - 毗連建築物的一段承富里為香港主水平基準以上4.59米至5.11米。
 - 毗連建築物的一段行人街道為香港主水平基準以上4.60米至5.09米。
- ▽ Height in metres above the Hong Kong Principal Datum (HKPD).
香港主水平基準以上高度(米)。
- Dotted line denotes the level of the lowest residential floor of the building.
虛線為該建築物最低住宅樓層水平。

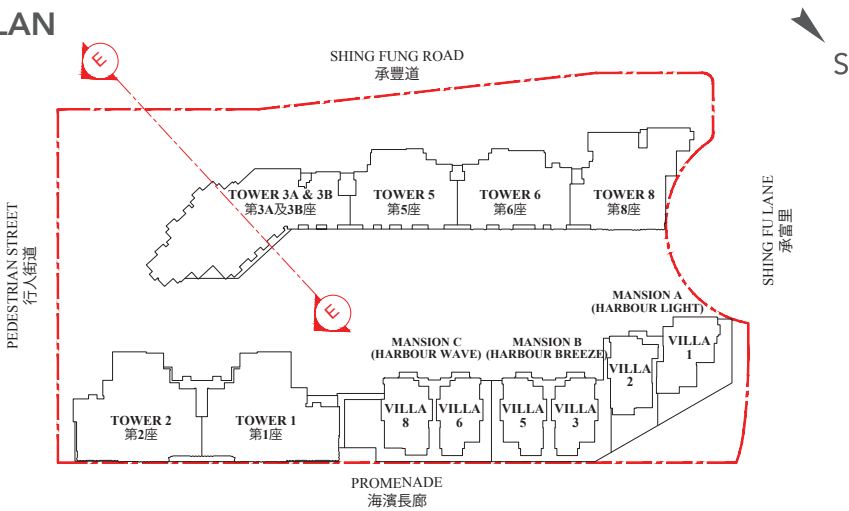
CROSS-SECTION PLAN OF BUILDING IN THE DEVELOPMENT

發展項目中的建築物的橫截面圖

CROSS-SECTION PLAN E - E
橫截面圖 E - E



KEY PLAN
索引圖



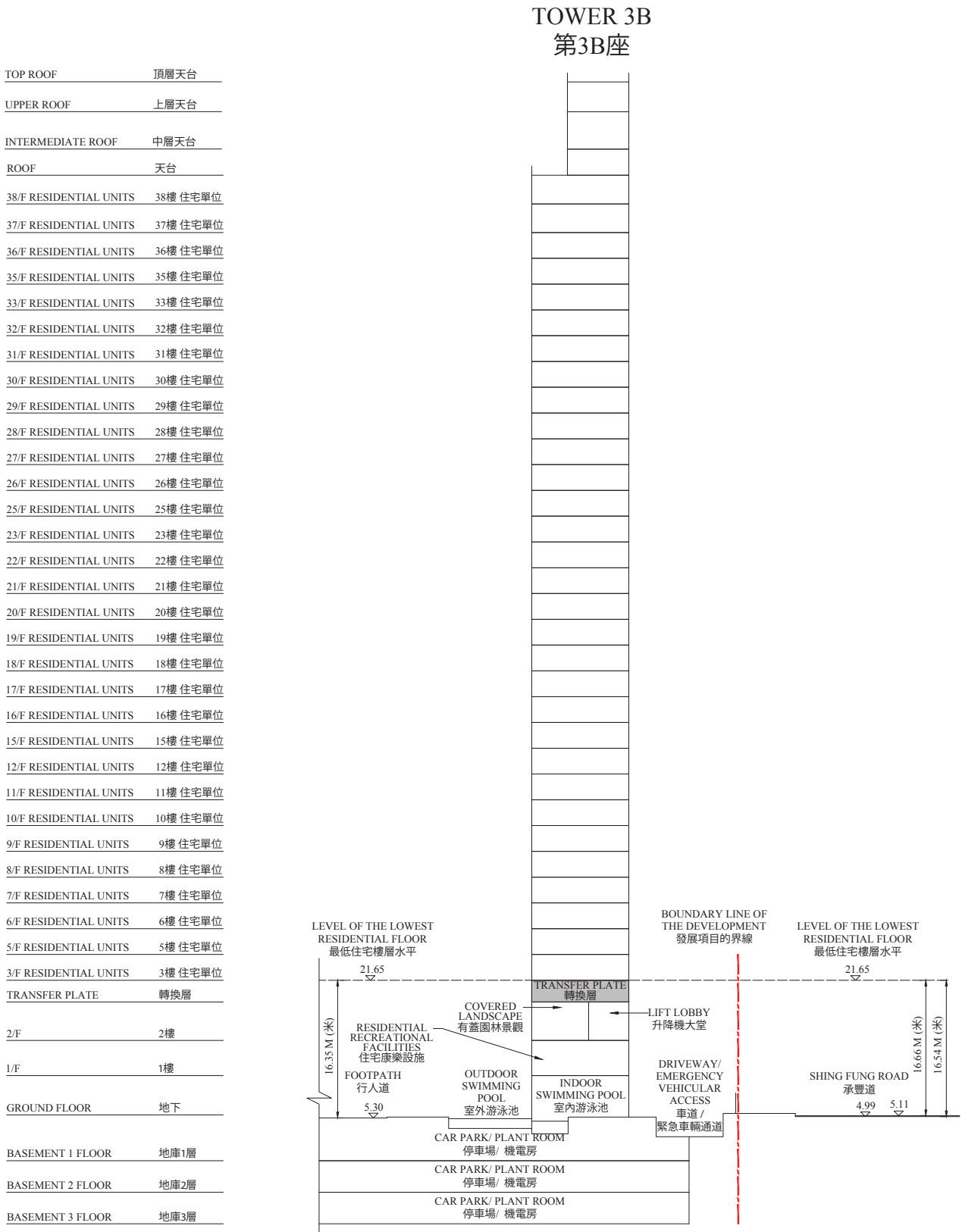
- The part of Shing Fung Road adjacent to the building is 4.99 metres to 5.11 metres above the Hong Kong Principal Datum.
 - The part of Footpath adjacent to the building is 5.30 metres above the Hong Kong Principal Datum.
 - 毗連建築物的一段承豐道為香港主水平基準以上4.99米至5.11米。
 - 毗連建築物的一段行人道為香港主水平基準以上5.30米。
- ▽ Height in metres above the Hong Kong Principal Datum (HKPD).
香港主水平基準以上高度(米)。
- Dotted line denotes the level of the lowest residential floor of the building.
虛線為該建築物最低住宅樓層水平。

CROSS-SECTION PLAN OF BUILDING IN THE DEVELOPMENT

發展項目中的建築物的橫截面圖

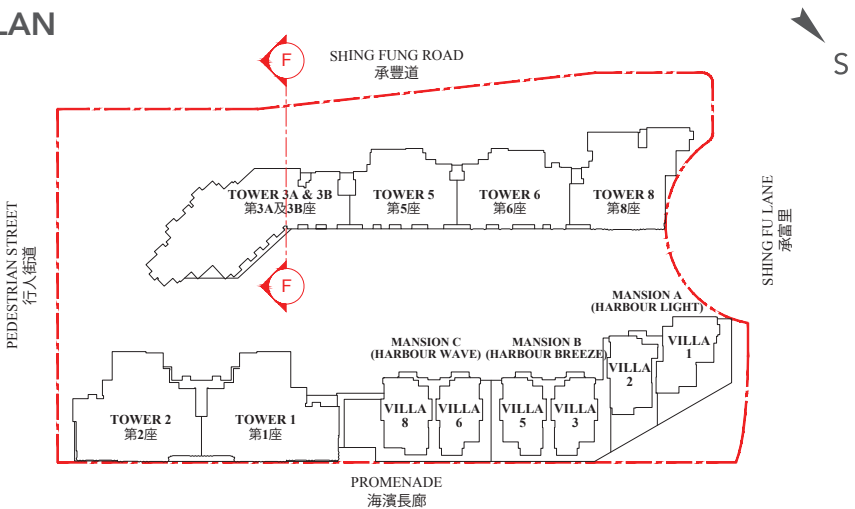
CROSS-SECTION PLAN F - F

橫截面圖 F - F



KEY PLAN

索引圖



- The part of Shing Fung Road adjacent to the building is 4.99 metres to 5.11 metres above the Hong Kong Principal Datum.
- The part of Footpath adjacent to the building is 5.30 metres above the Hong Kong Principal Datum.
- 毗連建築物的一段承豐道為香港主水平基準以上4.99米至5.11米。
- 毗連建築物的一段行人道為香港主水平基準以上5.30米。

▽ Height in metres above the Hong Kong Principal Datum (HKPD).

香港主水平基準以上高度(米)。

----- Dotted line denotes the level of the lowest residential floor of the building.

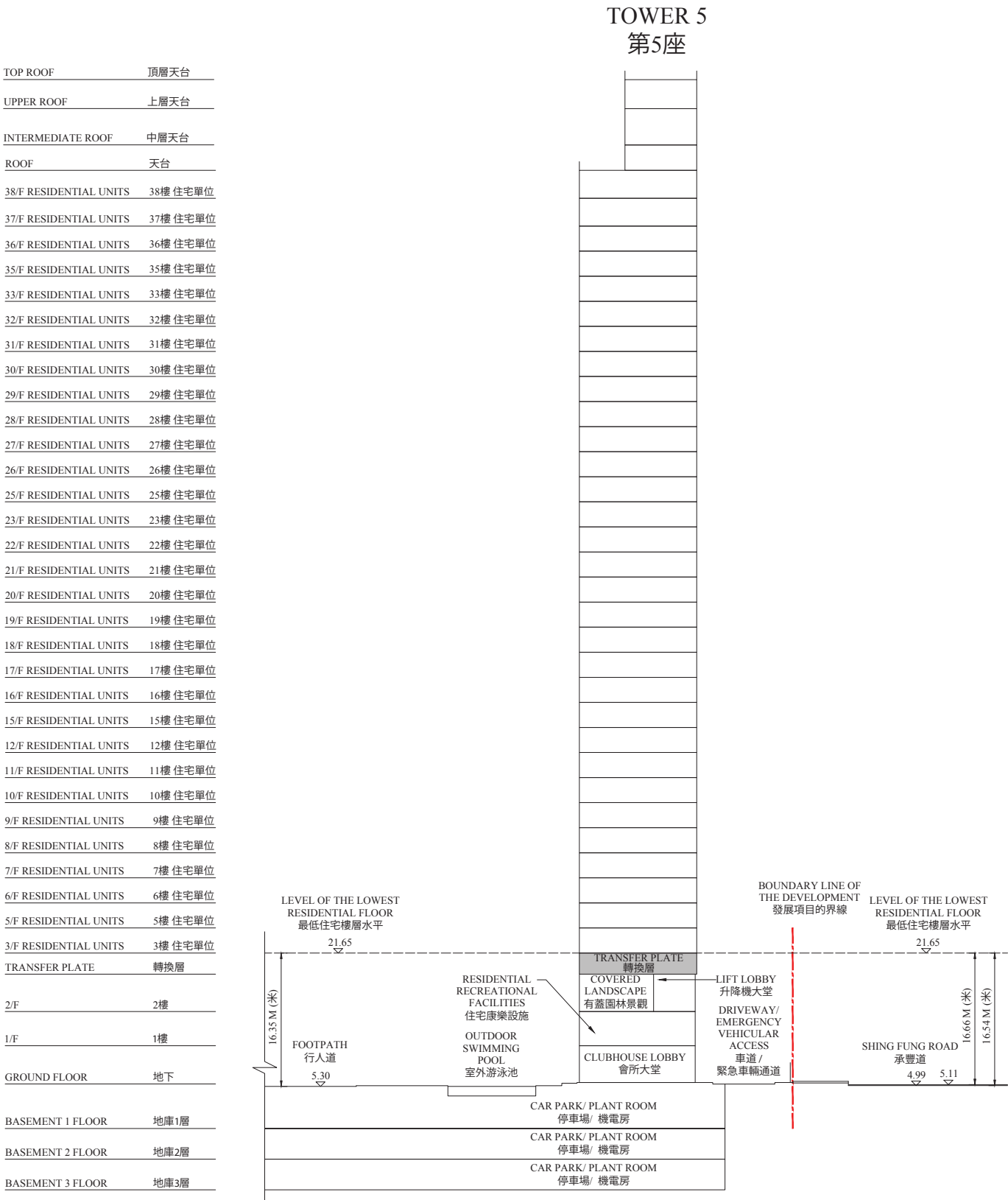
虛線為該建築物最低住宅樓層水平。

CROSS-SECTION PLAN OF BUILDING IN THE DEVELOPMENT

發展項目中的建築物的橫截面圖

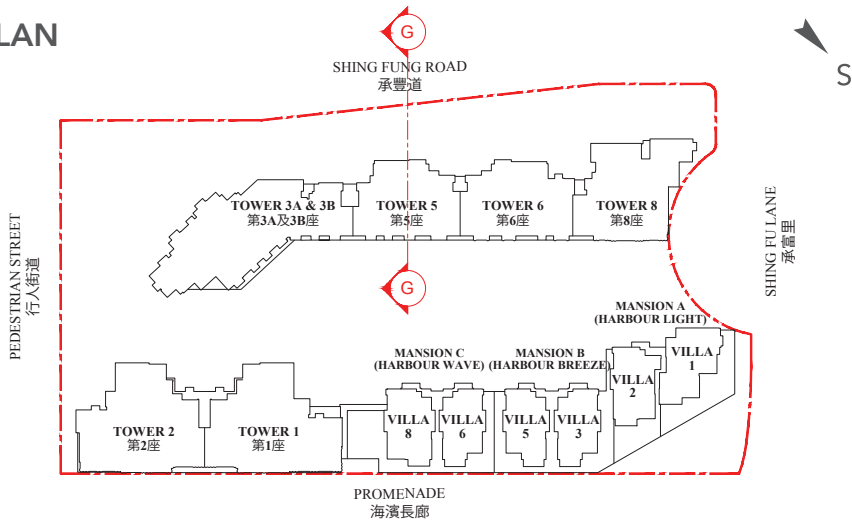
CROSS-SECTION PLAN G - G

橫截面圖 G - G



KEY PLAN

索引圖



- The part of Shing Fung Road adjacent to the building is 4.99 metres to 5.11 metres above the Hong Kong Principal Datum.
- The part of Footpath adjacent to the building is 5.30 metres above the Hong Kong Principal Datum.
- 毗連建築物的一段承豐道為香港主水平基準以上4.99米至5.11米。
- 毗連建築物的一段行人道為香港主水平基準以上5.30米。

▽ Height in metres above the Hong Kong Principal Datum (HKPD).

香港主水平基準以上高度(米)。

----- Dotted line denotes the level of the lowest residential floor of the building.

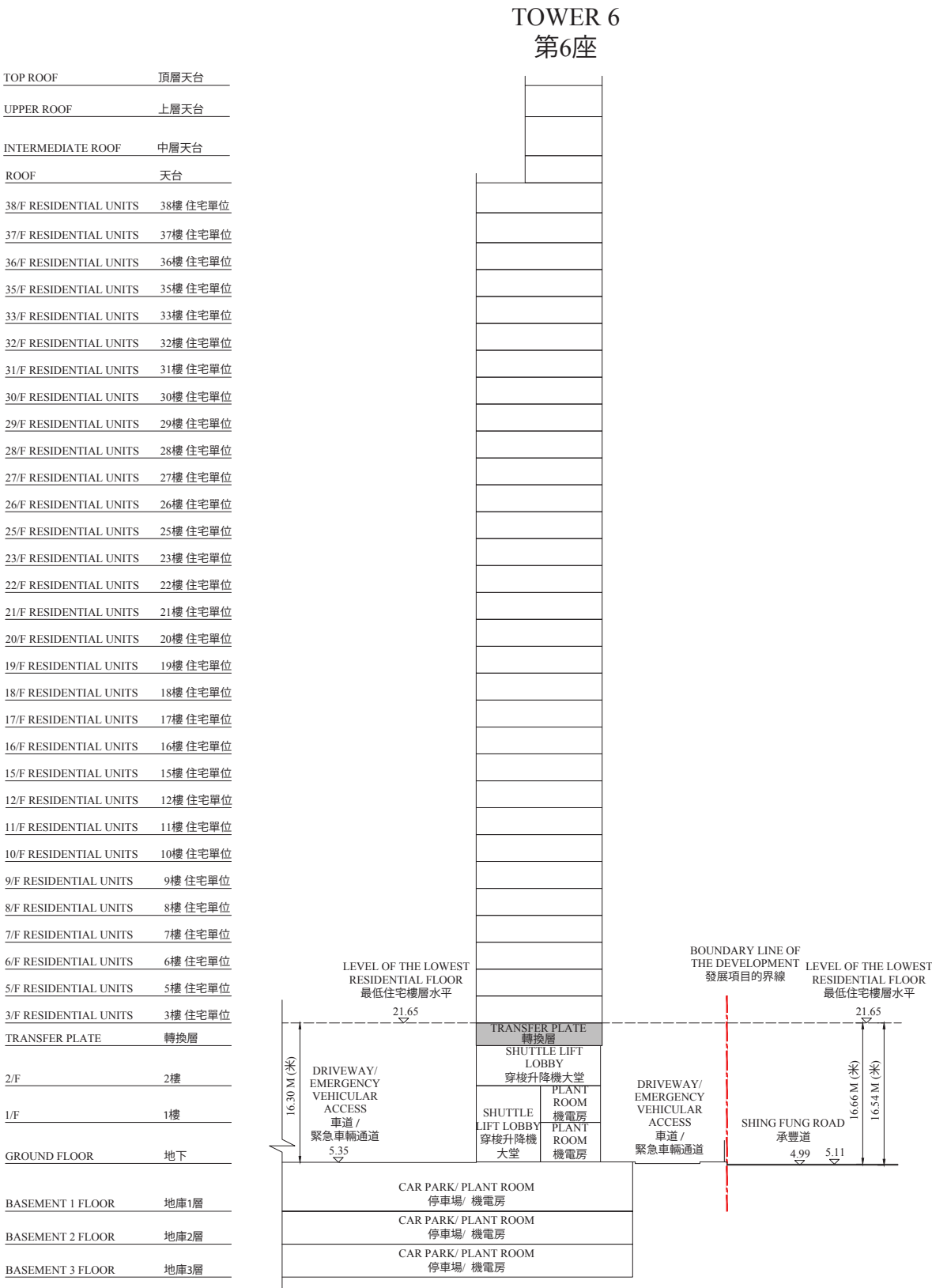
虛線為該建築物最低住宅樓層水平。

CROSS-SECTION PLAN OF BUILDING IN THE DEVELOPMENT

發展項目中的建築物的橫截面圖

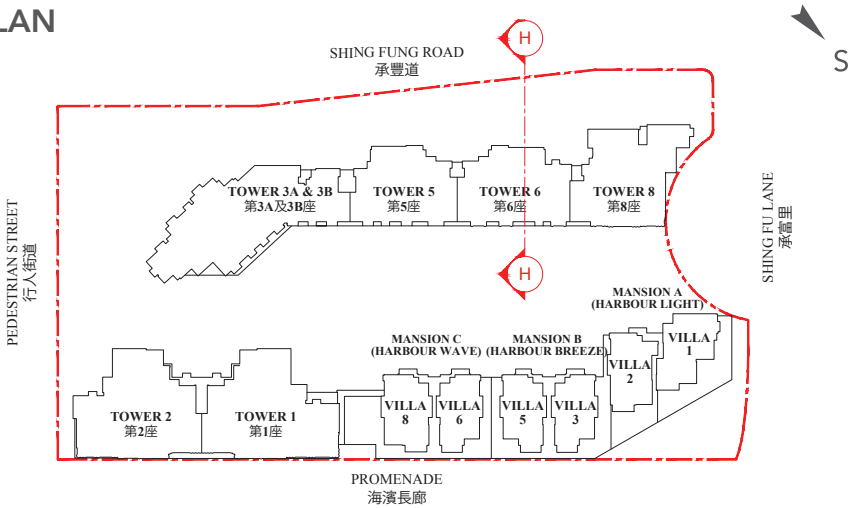
CROSS-SECTION PLAN H - H

橫截面圖 H - H



KEY PLAN

索引圖



- The part of Shing Fung Road adjacent to the building is 4.99 metres to 5.11 metres above the Hong Kong Principal Datum.
- The part of Driveway/ Emergency Vehicular Access (E.V.A.) adjacent to the building is 5.35 metres above the Hong Kong Principal Datum.
- 毗連建築物的一段承豐道為香港主水平基準以上4.99米至5.11米。
- 毗連建築物的一段車道/緊急車輛通道為香港主水平基準以上5.35米。
- ▽ Height in metres above the Hong Kong Principal Datum (HKPD).
香港主水平基準以上高度(米)。
- Dotted line denotes the level of the lowest residential floor of the building.
虛線為該建築物最低住宅樓層水平。

發展項目中的建築物的橫截面圖

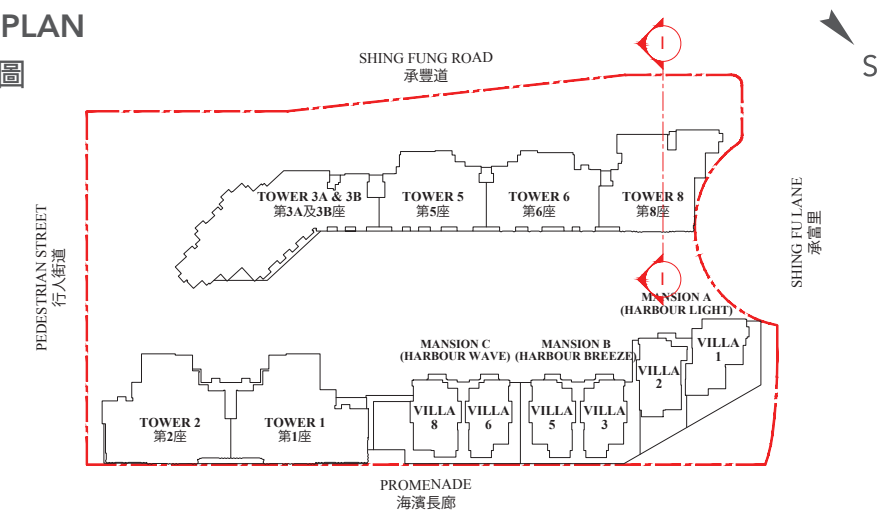
橫截面圖 1-1

TOWER 8
第8座

The diagram illustrates the vertical structure of Tower 8, showing the following levels and components:

- Roof Levels:** TOP ROOF (頂層天台), UPPER ROOF (上層天台), INTERMEDIATE ROOF (中層天台), and ROOF (天台).
- Residential Floors:** 38/F to 1/F, each labeled with the floor number and the unit type (e.g., 38樓 住宅單位).
- Transfer Plate:** A horizontal section labeled 轉換層, located between the 1/F and 2/F residential floors.
- Basement Levels:** BASEMENT 1 FLOOR (地庫1層), BASEMENT 2 FLOOR (地庫2層), and BASEMENT 3 FLOOR (地庫3層).
- Key Features:**
 - DRIVEWAY/EMERGENCY VEHICULAR ACCESS:** Located on the 1/F and 2/F, providing access to the car park/plant room.
 - TRANSFORMER ROOM:** Three rooms are shown, each labeled 電力變壓房.
 - CAR PARK/PLANT ROOM:** Located in the basement levels, providing parking and utility space.
 - SHING FUNG ROAD:** The main road adjacent to the building, with a level of 4.99.
 - LEVEL OF THE LOWEST RESIDENTIAL FLOOR:** Indicated by a dashed line at a level of 21.65.

索引圖

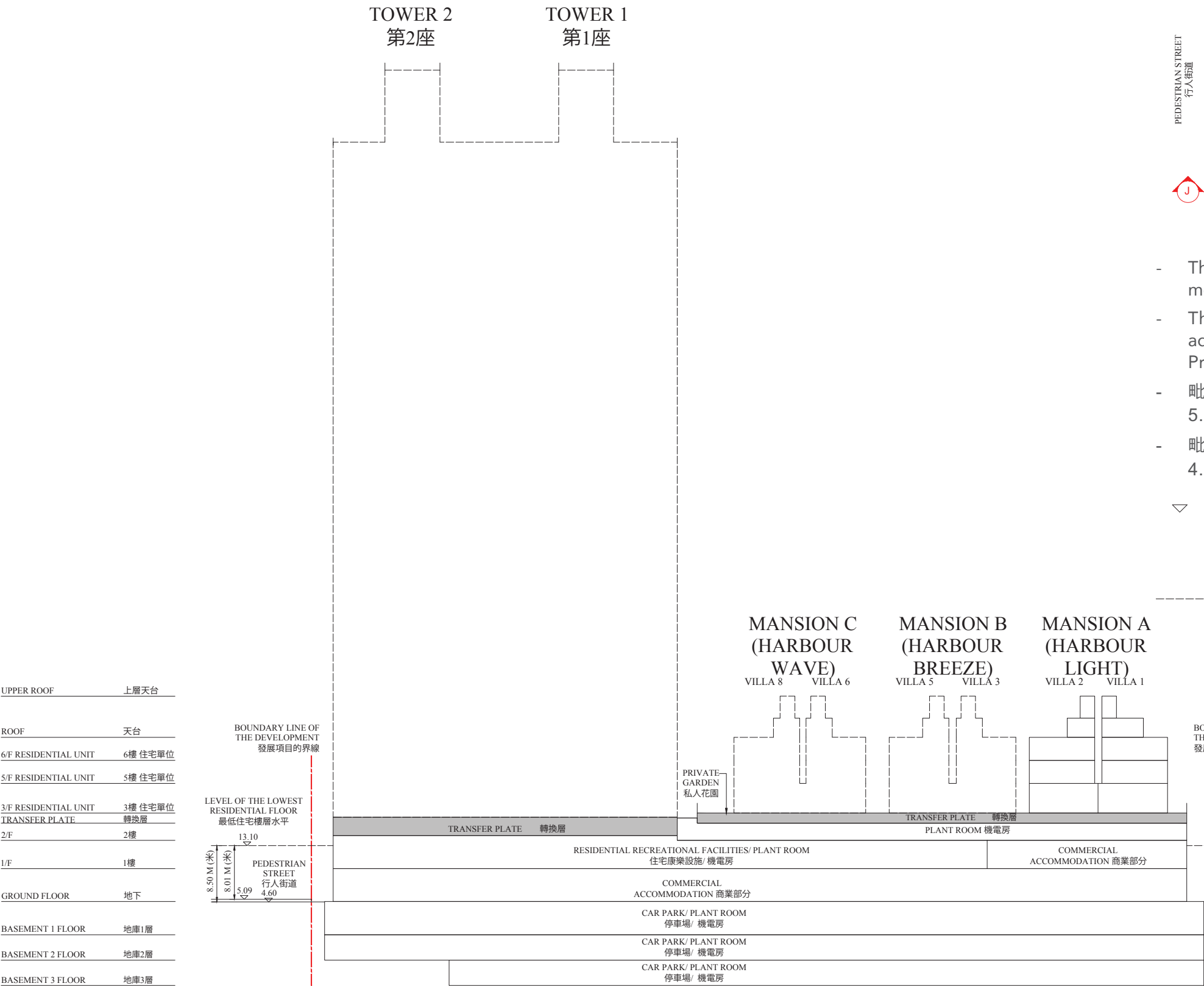


- The part of Shing Fung Road adjacent to the building is 4.99 metres to 5.11 metres above the Hong Kong Principal Datum.
 - The part of Driveway/ Emergency Vehicular Access (E.V.A.) adjacent to the building is 5.20 metres above the Hong Kong Principal Datum.
 - 毗連建築物的一段承豐道為香港主水平基準以上4.99米至5.11米。
 - 毗連建築物的一段車道/緊急車輛通道為香港主水平基準以上5.20米。
- ▽ Height in metres above the Hong Kong Principal Datum (HKPD).
- 香港主水平基準以上高度(米)。
- Dotted line denotes the level of the lowest residential floor of the building.
- 虛線為該建築物最低住宅樓層水平。

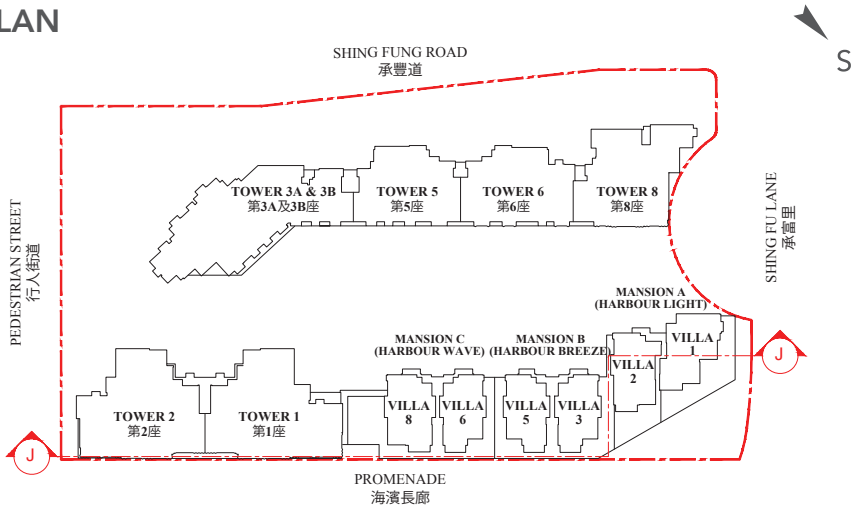
CROSS-SECTION PLAN OF BUILDING IN THE DEVELOPMENT

發展項目中的建築物的橫截面圖

CROSS-SECTION PLAN J - J
橫截面圖 J - J



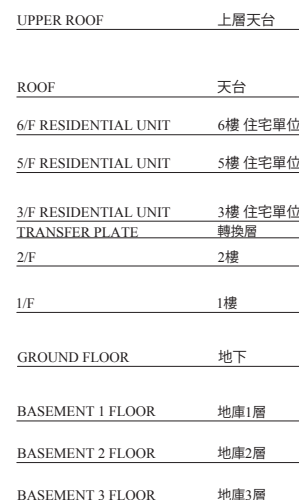
KEY PLAN
索引圖



- The part of Pedestrian Street adjacent to the building is 4.60 metres to 5.09 metres above the Hong Kong Principal Datum.
 - The part of Driveway/ Emergency Vehicular Access (E.V.A.) adjacent to the building is 4.85 metres above the Hong Kong Principal Datum.
 - 毗連建築物的一段行人街道為香港主水平基準以上4.60米至5.09米。
 - 毗連建築物的一段車道/緊急車輛通道為香港主水平基準以上4.85米。
- ▽ Height in metres above the Hong Kong Principal Datum (HKPD).
香港主水平基準以上高度(米)。
- Dotted line denotes the level of the lowest residential floor of the building.
虛線為該建築物最低住宅樓層水平。

發展項目中的建築物的橫截面圖

橫截面圖 K - K



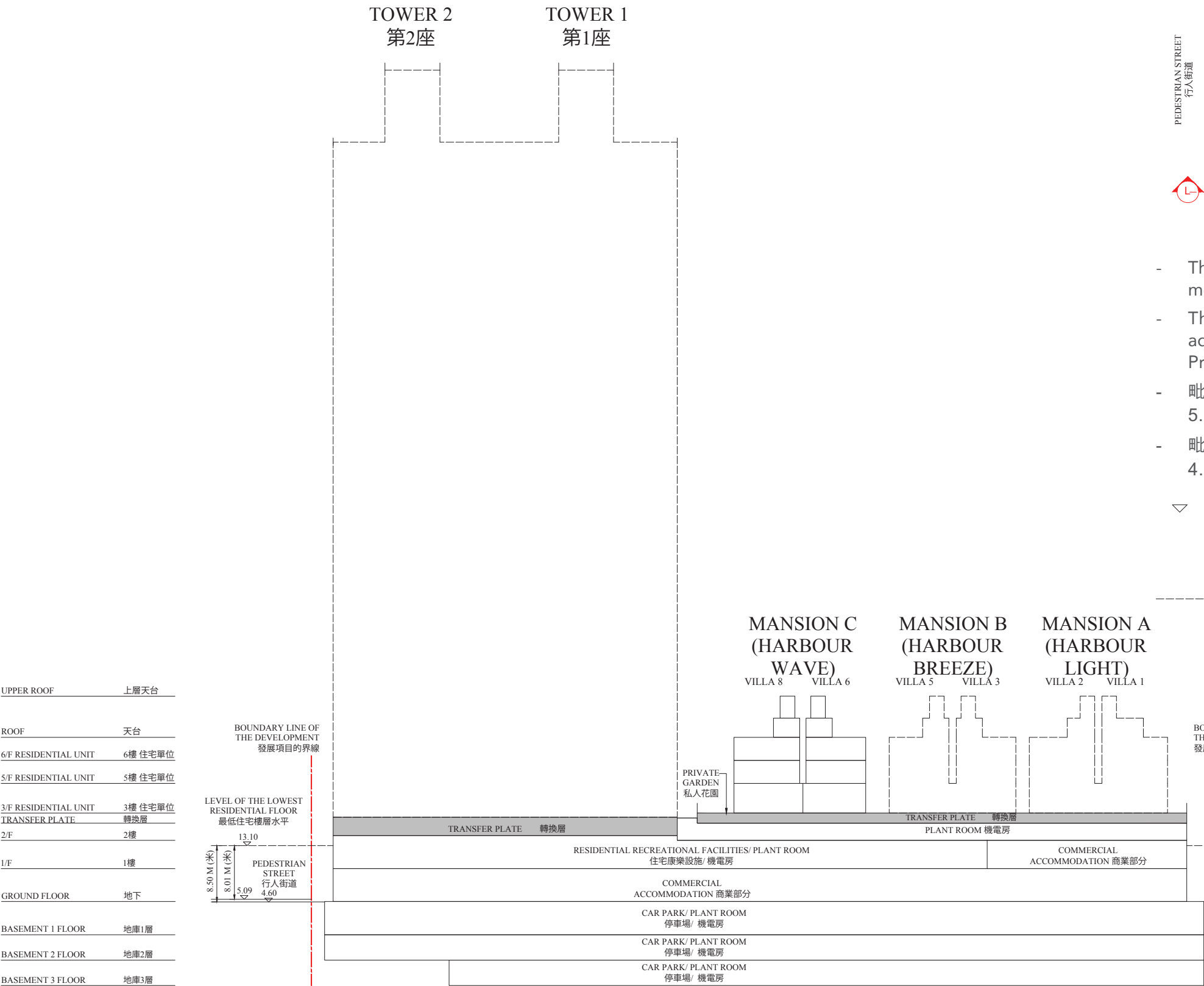
索引圖



CROSS-SECTION PLAN OF BUILDING IN THE DEVELOPMENT

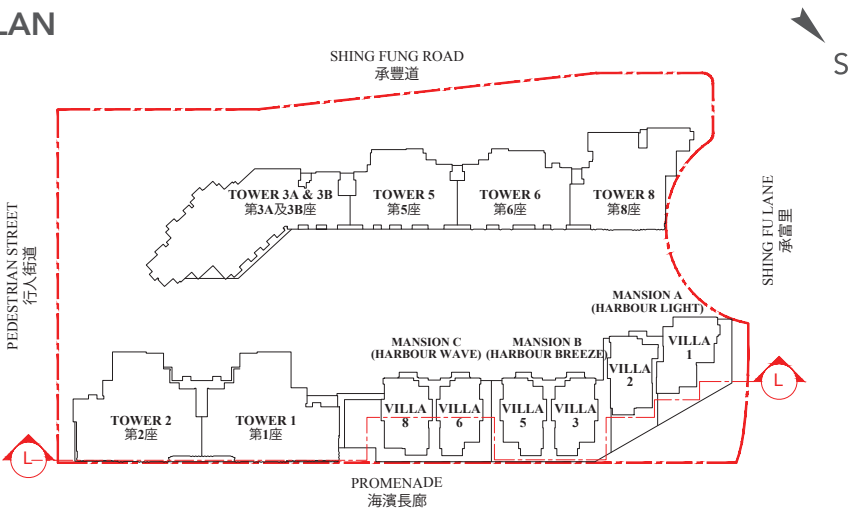
發展項目中的建築物的橫截面圖

CROSS-SECTION PLAN L - L
橫截面圖 L - L



UPPER ROOF	上層天台
ROOF	天台
6/F RESIDENTIAL UNIT	6樓住宅單位
5/F RESIDENTIAL UNIT	5樓住宅單位
3/F RESIDENTIAL UNIT	3樓住宅單位
TRANSFER PLATE	轉換層
2/F	2樓
1/F	1樓
GROUND FLOOR	地下
BASEMENT 1 FLOOR	地庫1層
BASEMENT 2 FLOOR	地庫2層
BASEMENT 3 FLOOR	地庫3層

KEY PLAN
索引圖

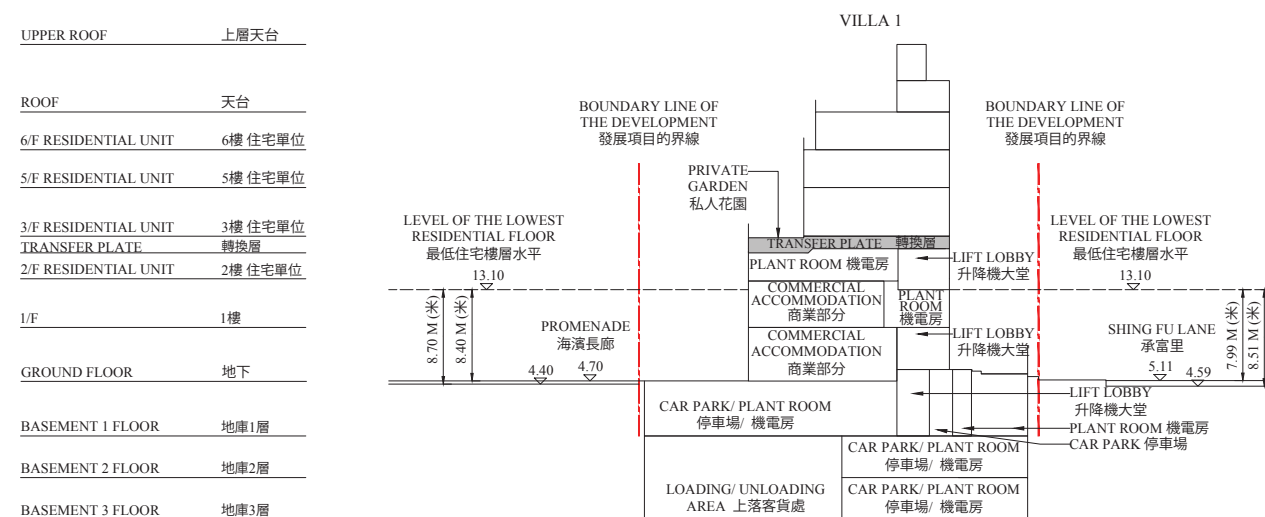


- The part of Pedestrian Street adjacent to the building is 4.60 metres to 5.09 metres above the Hong Kong Principal Datum.
- The part of Driveway/ Emergency Vehicular Access (E.V.A.) adjacent to the building is 4.85 metres above the Hong Kong Principal Datum.
- 毗連建築物的一段行人街道為香港主水平基準以上4.60米至5.09米。
- 毗連建築物的一段車道/緊急車輛通道為香港主水平基準以上4.85米。
- ▽ Height in metres above the Hong Kong Principal Datum (HKPD).
香港主水平基準以上高度(米)。
- Dotted line denotes the level of the lowest residential floor of the building.
虛線為該建築物最低住宅樓層水平。

發展項目中的建築物的橫截面圖

橫截面圖 M - M

索引圖



- 25

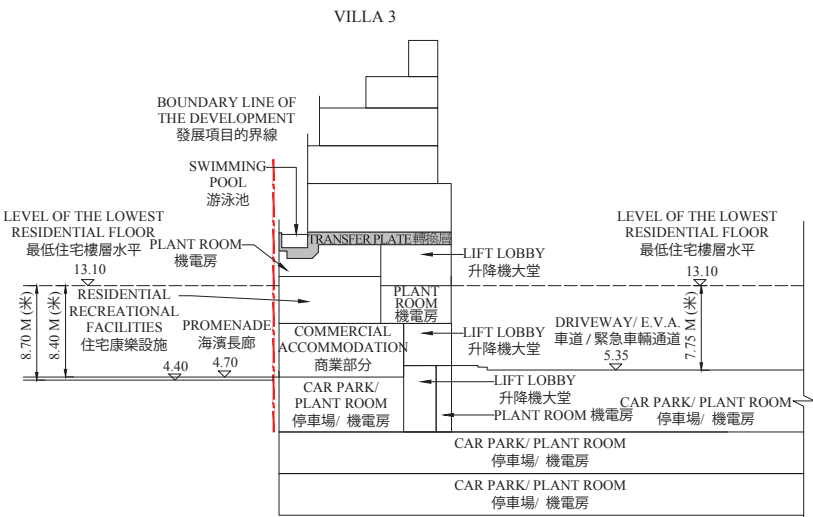
CROSS-SECTION PLAN OF BUILDING IN THE DEVELOPMENT

發展項目中的建築物的橫截面圖

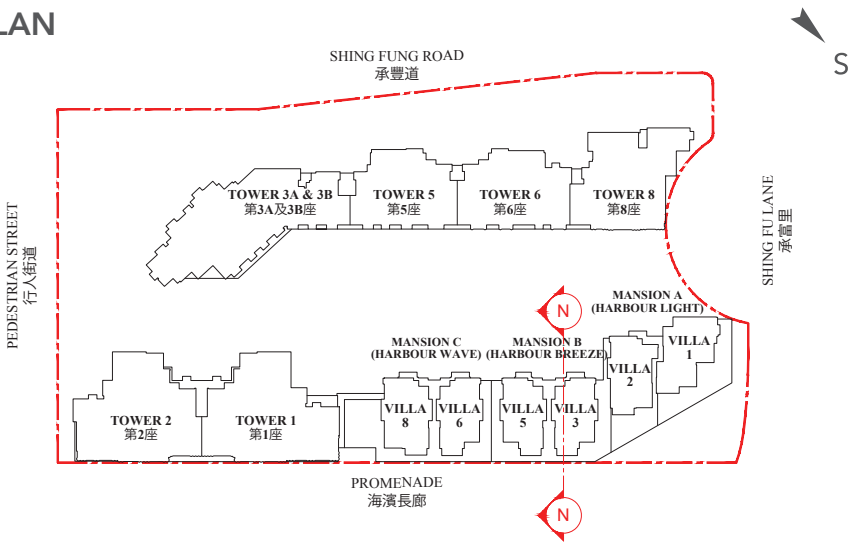
CROSS-SECTION PLAN N - N
橫截面圖 N - N

UPPER ROOF	上層天台
ROOF	天台
6/F RESIDENTIAL UNIT	6樓住宅單位
5/F RESIDENTIAL UNIT	5樓住宅單位
3/F RESIDENTIAL UNIT	3樓住宅單位
TRANSFER PLATE	轉換層
2/F RESIDENTIAL UNIT	2樓住宅單位
1/F	1樓
GROUND FLOOR	地下
BASEMENT 1 FLOOR	地庫1層
BASEMENT 2 FLOOR	地庫2層
BASEMENT 3 FLOOR	地庫3層

MANSION B
(HARBOUR BREEZE)



KEY PLAN
索引圖



- The part of Driveway/ Emergency Vehicular Access (E.V.A.) adjacent to the building is 5.35 metres above the Hong Kong Principal Datum.
- The part of Promenade adjacent to the building is 4.40 metres to 4.70 metres above the Hong Kong Principal Datum.
- 毗連建築物的一段車道/緊急車輛通道為香港主水平基準以上5.35米。
- 毗連建築物的一段海濱長廊為香港主水平基準以上4.40米至4.70米。

▽ Height in metres above the Hong Kong Principal Datum (HKPD).
香港主水平基準以上高度(米)。

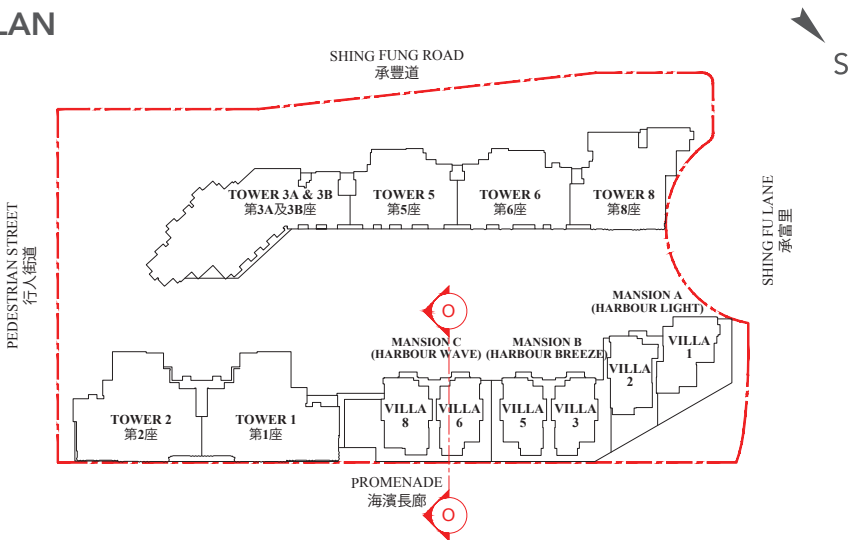
----- Dotted line denotes the level of the lowest residential floor of the building.
虛線為該建築物最低住宅樓層水平。

CROSS-SECTION PLAN OF BUILDING IN THE DEVELOPMENT

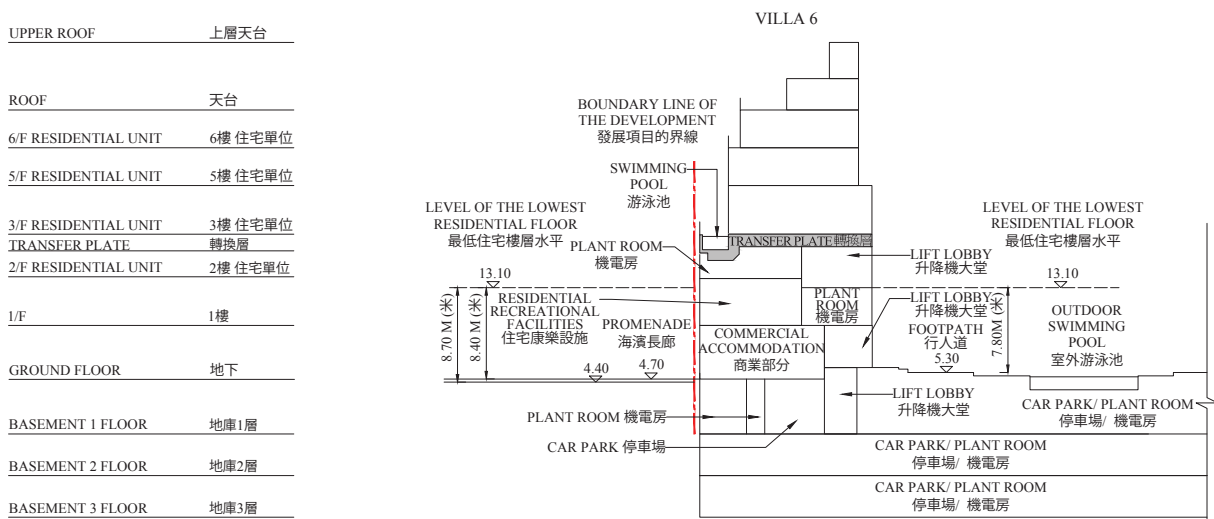
發展項目中的建築物的橫截面圖

CROSS-SECTION PLAN O - O
橫截面圖 O - O

KEY PLAN
索引圖



MANSION C
(HARBOUR WAVE)



- The part of Footpath adjacent to the building is 5.30 metres above the Hong Kong Principal Datum.
- The part of Promenade adjacent to the building is 4.40 metres to 4.70 metres above the Hong Kong Principal Datum.
- 毗連建築物的一段行人道為香港主水平基準以上5.30米。
- 毗連建築物的一段海濱長廊為香港主水平基準以上4.40米至4.70米。

▽ Height in metres above the Hong Kong Principal Datum (HKPD).

香港主水平基準以上高度(米)。

----- Dotted line denotes the level of the lowest residential floor of the building.

虛線為該建築物最低住宅樓層水平。