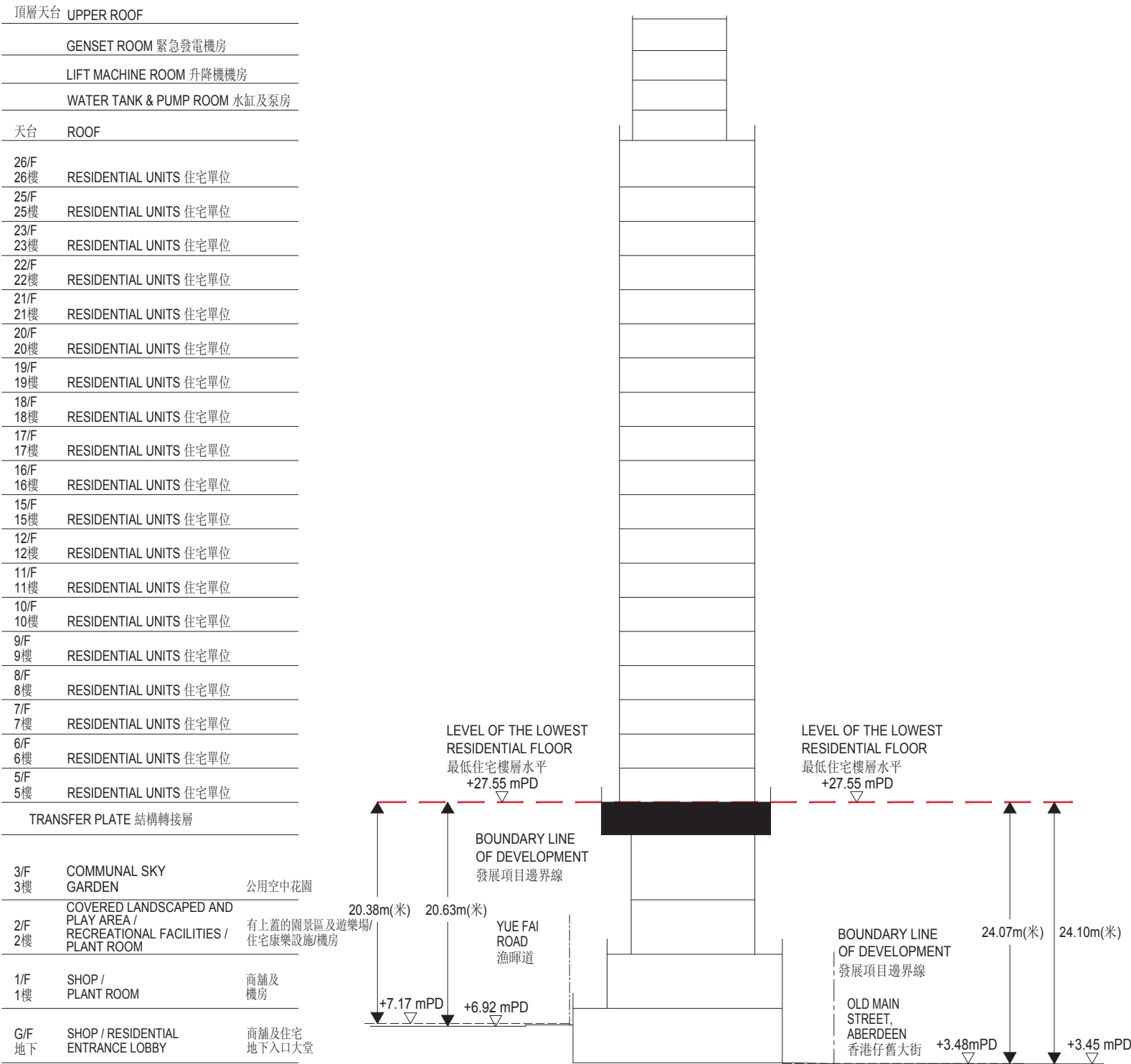
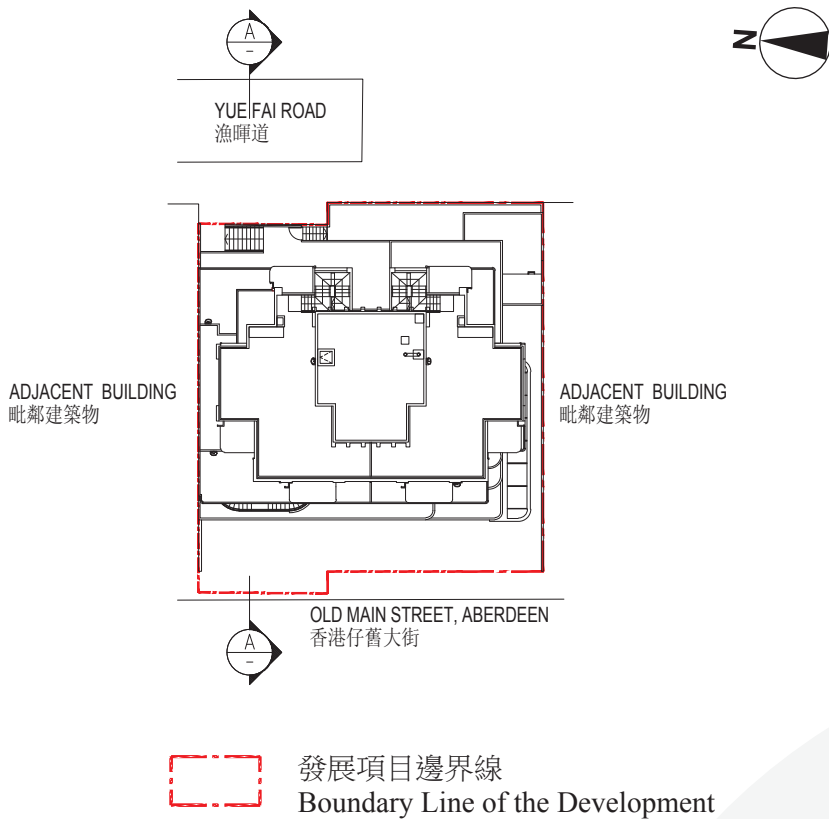


橫截面圖 A-A
Cross-Section Plan A-A



索引圖
Key Plan



- 備註：
- 毗連建築物的一段香港仔舊大街為香港主水平基準以上 3.45 至 3.48 米。
 - 毗連建築物的一段漁暉道為香港主水平基準以上 6.92 至 7.17 米。
 - 紅色虛線為最低住宅樓層水平
 - mPD - 香港主水平基準以上的高度 (以米為單位)

- Notes:
- The part of Old Main Street, Aberdeen adjacent to the building is 3.45 to 3.48 metres above the Hong Kong Principal Datum (mPD).
 - The part of Yue Fai Road adjacent to the building is 6.92 to 7.17 metres above the Hong Kong Principal Datum (mPD).
 - Red dotted line denotes the lowest residential floor.
 - mPD - Height in metres above the Hong Kong Principal Datum (HKPD)