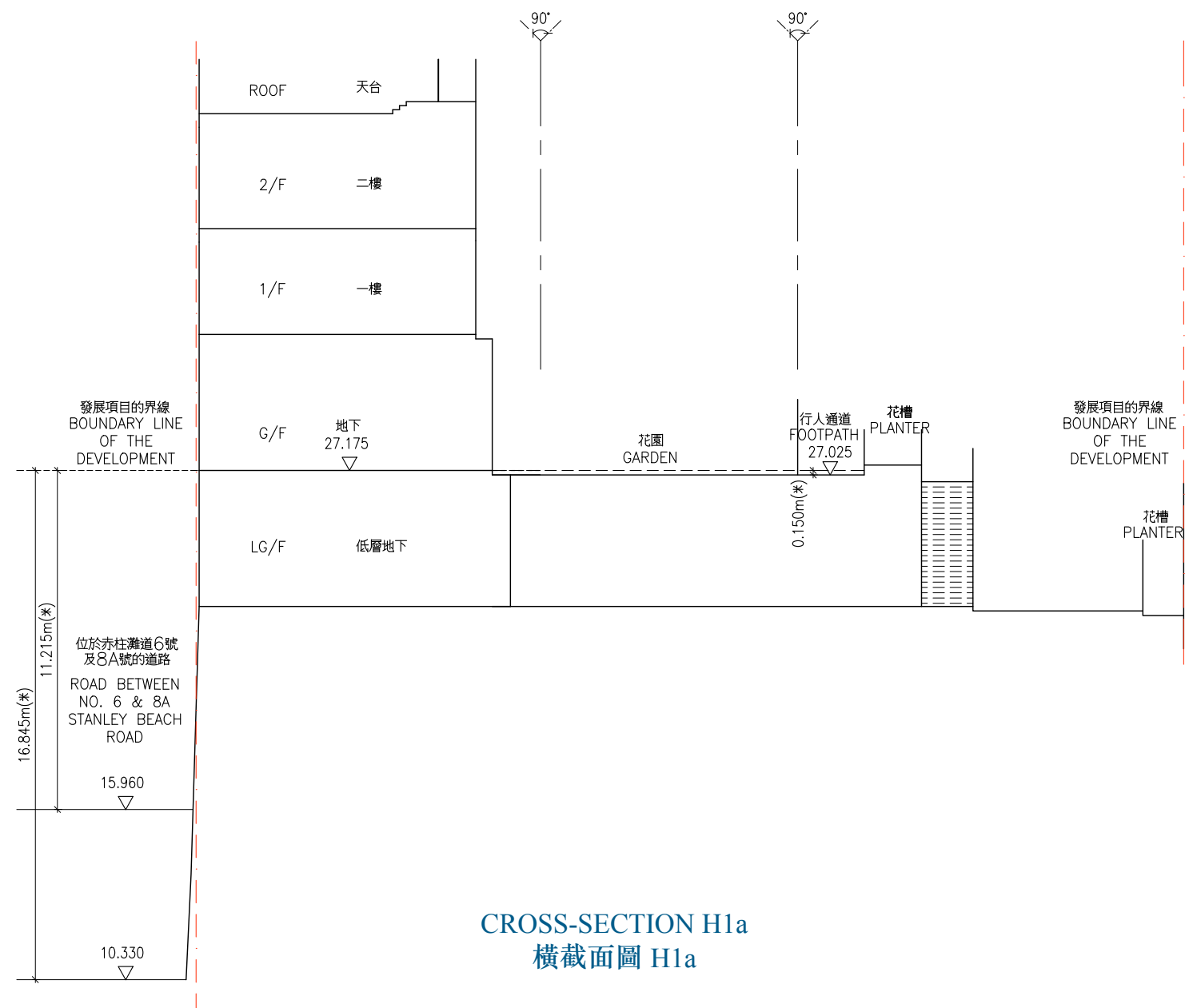


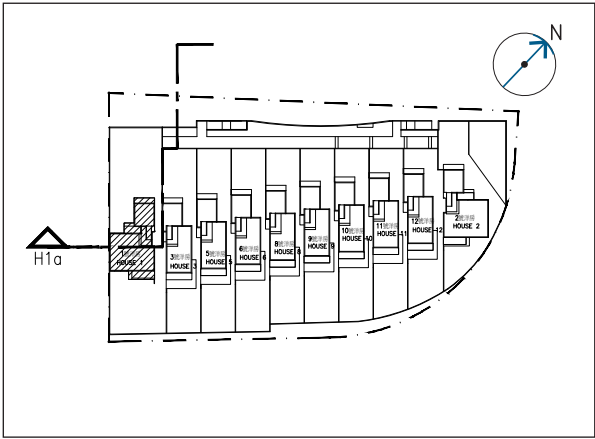
# 19 CROSS-SECTION PLAN OF BUILDING IN THE DEVELOPMENT

## 發展項目中的建築物的橫截面圖

### HOUSE 1 1 號洋房



CROSS-SECTION H1a  
橫截面圖 H1a



Key Plan 指示圖

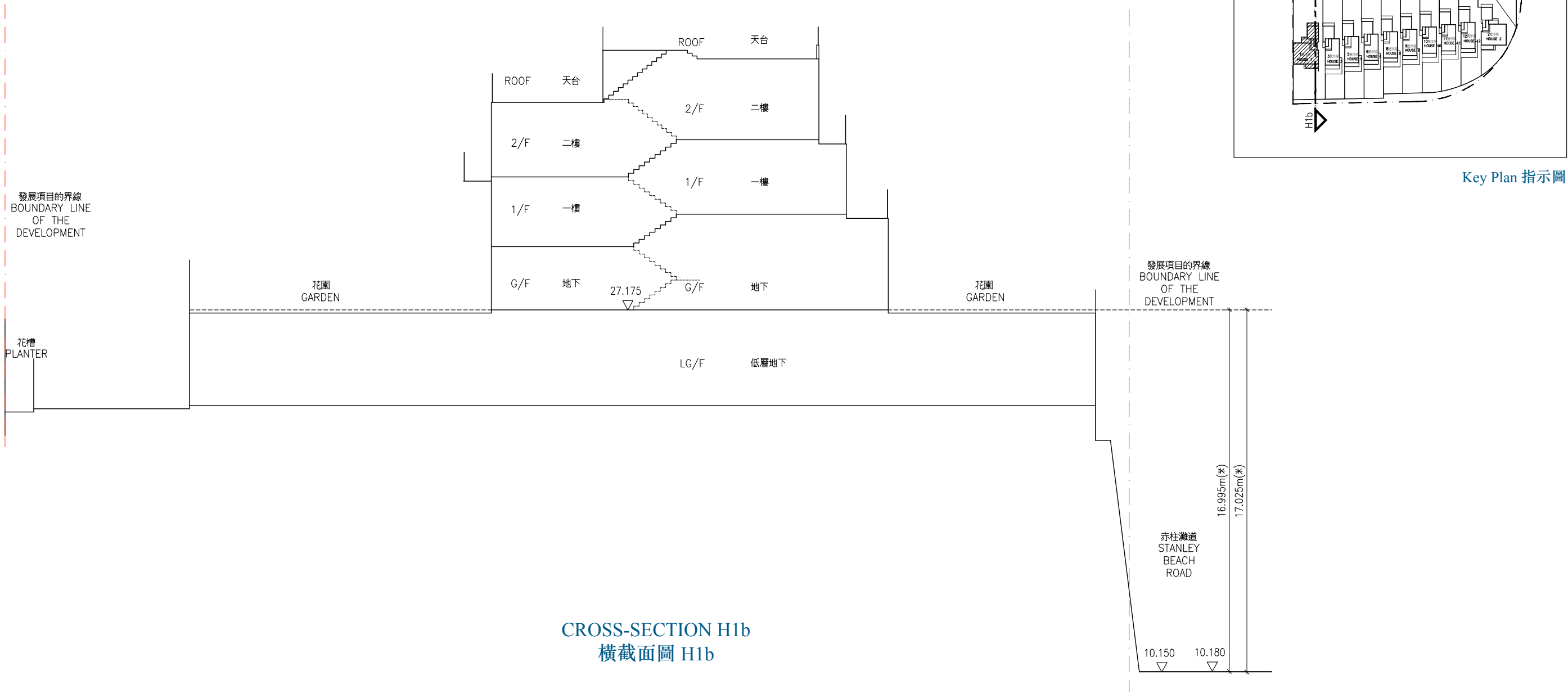
- Notes:
1. ▽ Denotes height (in metres) above the Hong Kong Principal Datum.
  2. ----- Dotted line denotes the lowest residential floor.
  3. The part of the road between No. 6 and 8A Stanley Beach Road adjacent to the building is 10.330 metres to 15.960 metres above the Hong Kong Principal Datum.
  4. The part of Footpath adjacent to the building is 27.025 metres above the Hong Kong Principal Datum.

- 備註：
1. ▽ 代表香港主水平基準以上高度(米)。
  2. ----- 虛線為該建築物最低住宅樓層水平。
  3. 毗連建築物的一段位於赤柱灘道6號及8A號的道路為香港主水平基準以上10.330米至15.960米。
  4. 毗連建築物的一段位於行人通道為香港主水平基準以上27.025米。

# 19 CROSS-SECTION PLAN OF BUILDING IN THE DEVELOPMENT

## 發展項目中的建築物的橫截面圖

### HOUSE 1 1 號洋房



CROSS-SECTION H1b  
橫截面圖 H1b

Notes:

1. ▽ Denotes height (in metres) above the Hong Kong Principal Datum.
2. ----- Dotted line denotes the lowest residential floor.
3. The part of Stanley Beach Road adjacent to the building is 10.150 metres to 10.180 metres above the Hong Kong Principal Datum.

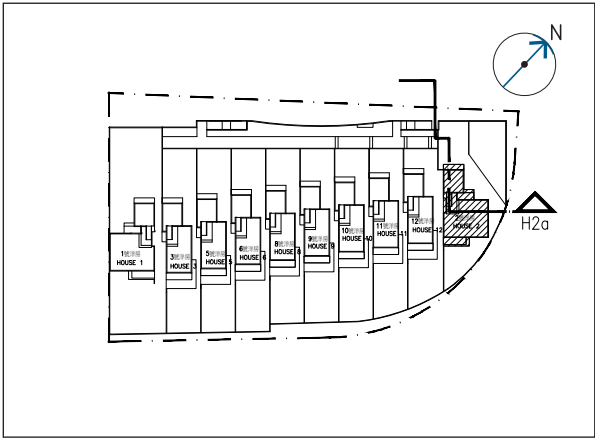
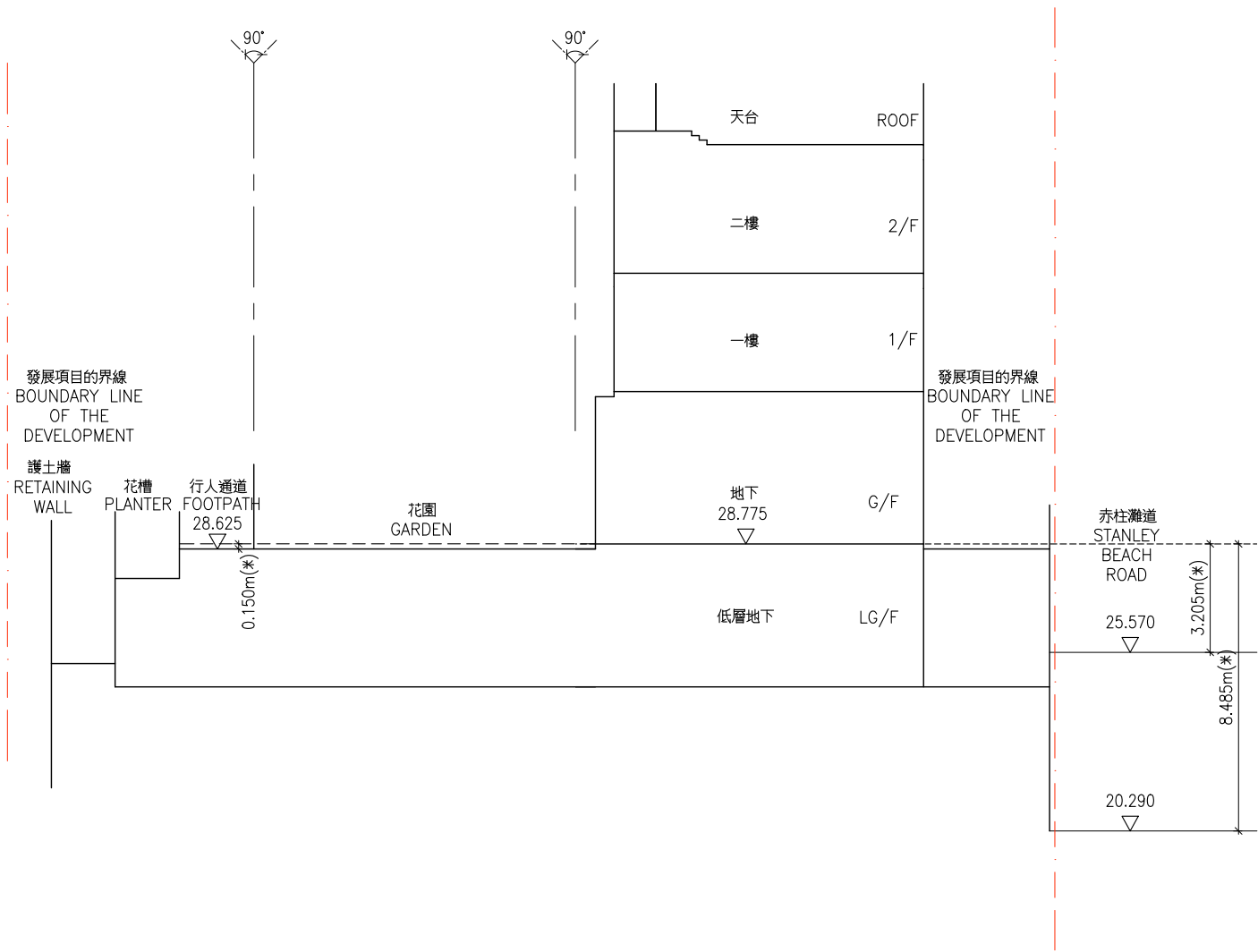
備註：

1. ▽ 代表香港主水平基準以上高度(米)。
2. ----- 虛線為該建築物最低住宅樓層水平。
3. 毗連建築物的一段位於赤柱灘道為香港主水平基準以上10.150米至10.180米。

# 19 CROSS-SECTION PLAN OF BUILDING IN THE DEVELOPMENT

## 發展項目中的建築物的橫截面圖

### HOUSE 2 2 號洋房



Key Plan 指示圖

CROSS-SECTION H2a  
橫截面圖 H2a

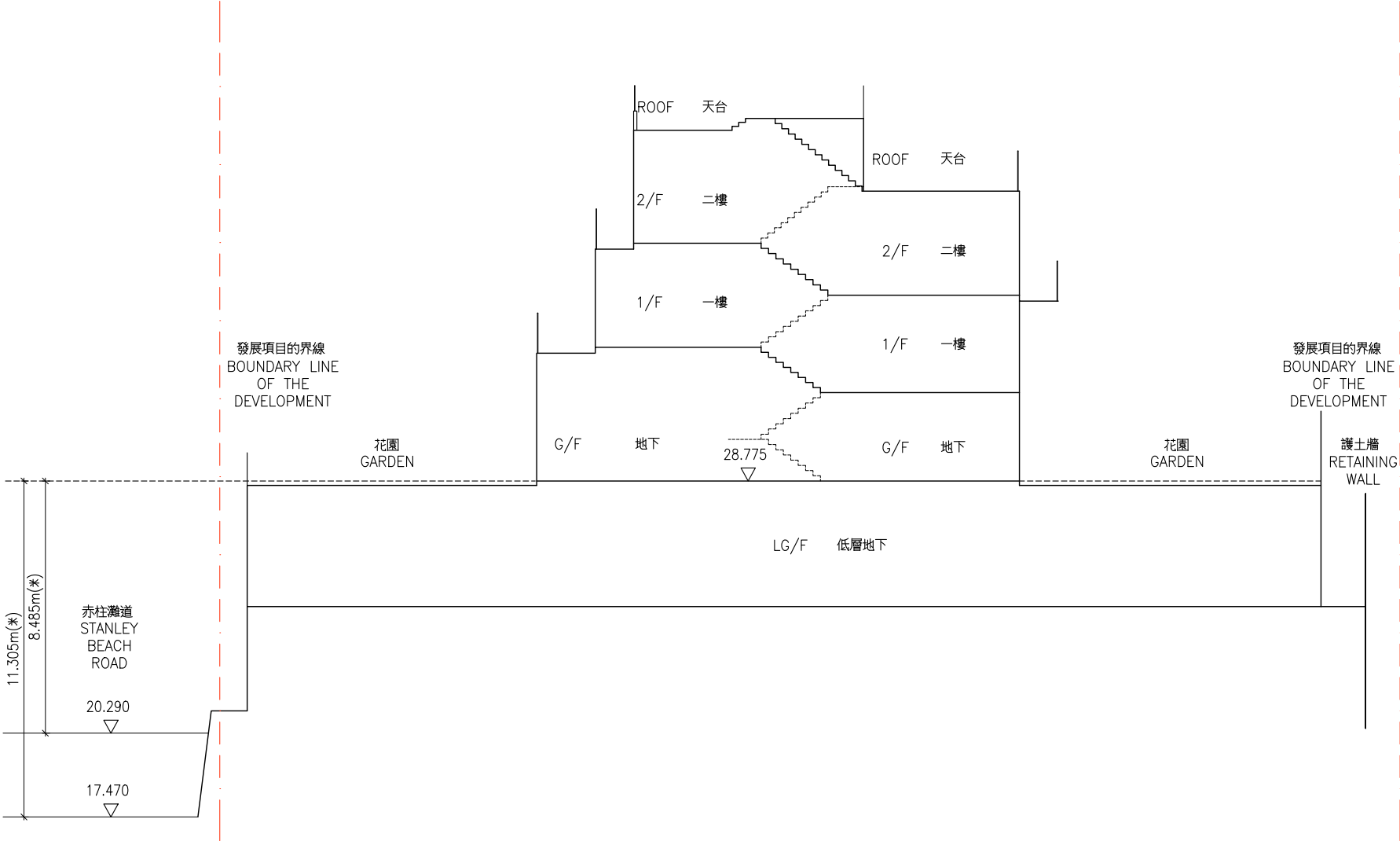
- Notes:
- ▽ Denotes height (in metres) above the Hong Kong Principal Datum.
  - Dotted line denotes the lowest residential floor.
  - The part of Stanley Beach Road adjacent to the building is 20.290 metres to 25.570 metres above the Hong Kong Principal Datum.
  - The part of Footpath adjacent to the building is 28.625 metres above the Hong Kong Principal Datum.

- 備註：
- ▽ 代表香港主水平基準以上高度(米)。
  - 虛線為該建築物最低住宅樓層水平。
  - 毗連建築物的一段位於赤柱灘道為香港主水平基準以上20.290米至25.570米。
  - 毗連建築物的一段位於行人通道為香港主水平基準以上28.625米。

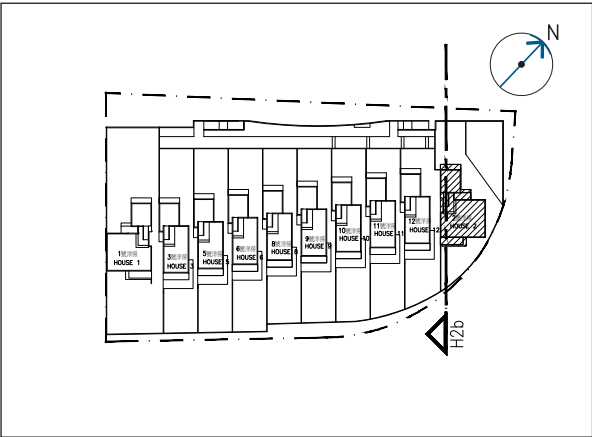
# 19 CROSS-SECTION PLAN OF BUILDING IN THE DEVELOPMENT

## 發展項目中的建築物的橫截面圖

### HOUSE 2 2 號洋房



CROSS-SECTION H2b  
橫截面圖 H2b



Key Plan 指示圖

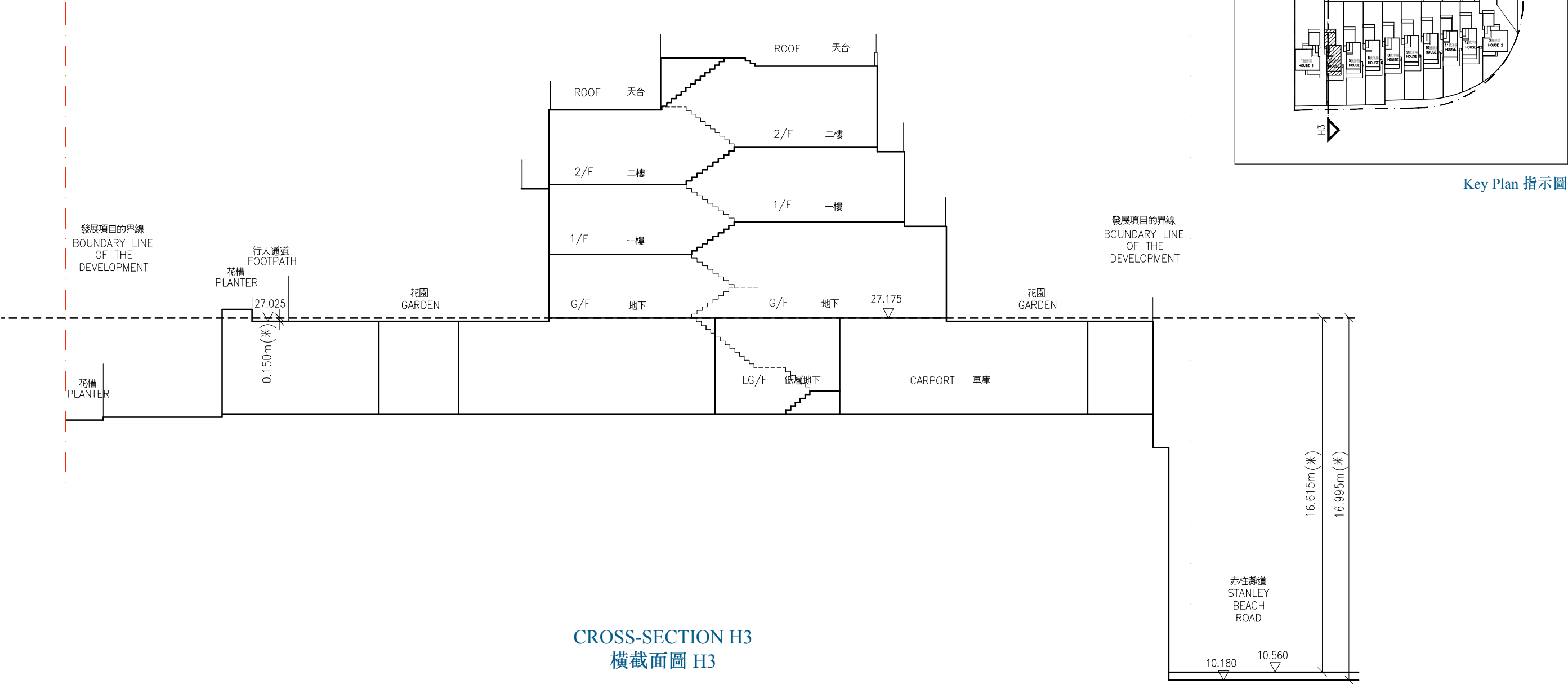
- Notes:
1. ▽ Denotes height (in metres) above the Hong Kong Principal Datum.
  2. ----- Dotted line denotes the lowest residential floor.
  3. The part of Stanley Beach Road adjacent to the building is 17.470 metres to 20.290 metres above the Hong Kong Principal Datum.

- 備註：
1. ▽ 代表香港主水平基準以上高度(米)。
  2. ----- 虛線為該建築物最低住宅樓層水平。
  3. 毗連建築物的一段位於赤柱灘道為香港主水平基準以上17.470米至20.290米。

19

CROSS-SECTION PLAN OF BUILDING IN THE DEVELOPMENT  
發展項目中的建築物的橫截面圖

HOUSE 3  
3 號洋房



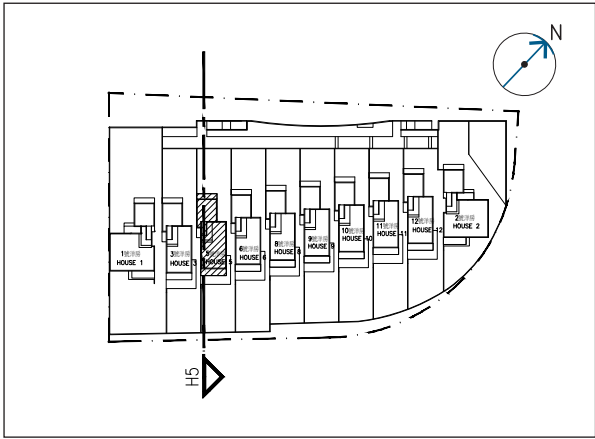
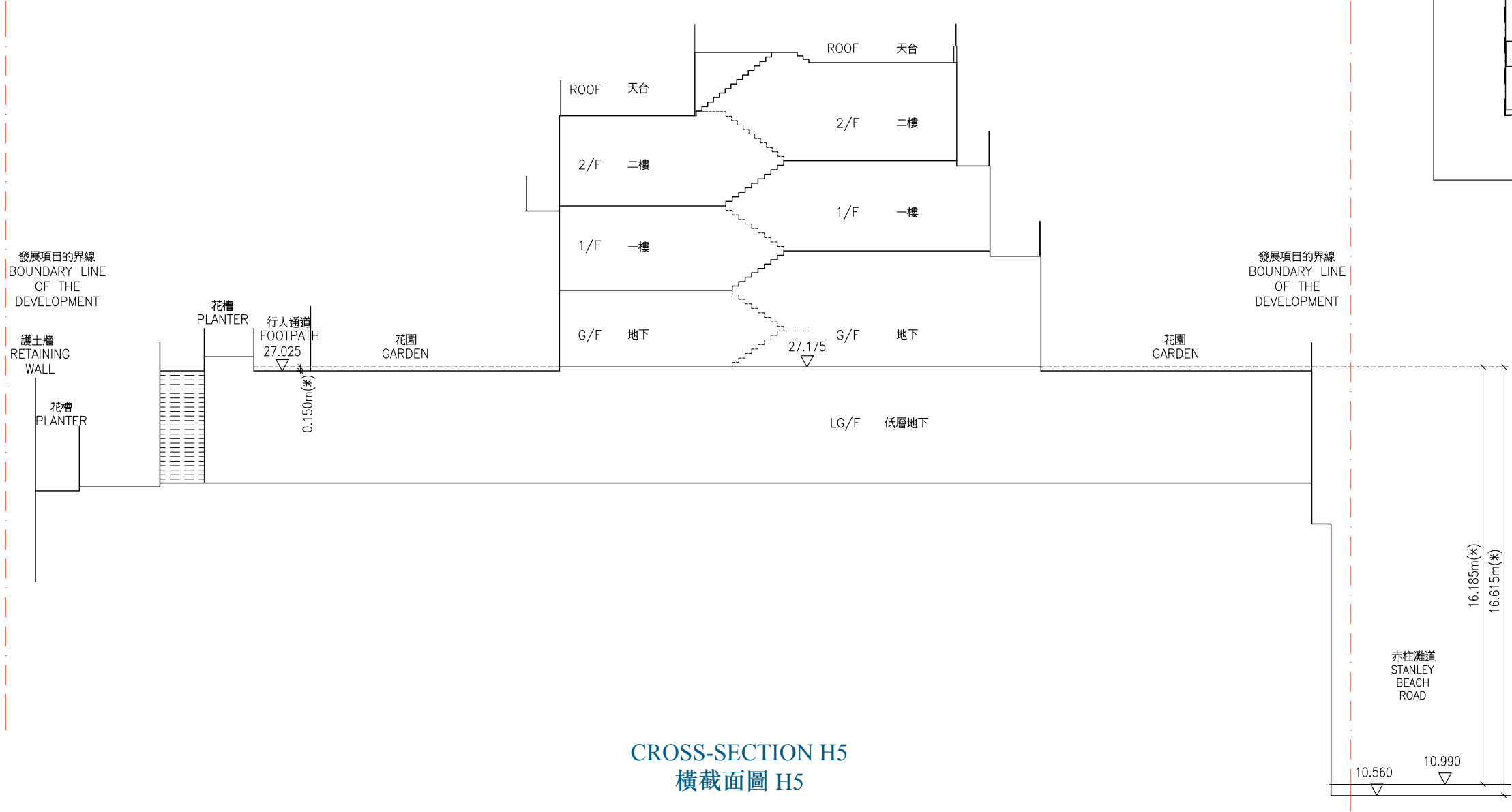
- Notes:
- ▽ Denotes height (in metres) above the Hong Kong Principal Datum.
  - Dotted line denotes the lowest residential floor.
  - The part of Stanley Beach Road adjacent to the building is 10.180 metres to 10.560 metres above the Hong Kong Principal Datum.
  - The part of Footpath adjacent to the building is 27.025 metres above the Hong Kong Principal Datum.

- 備註：
- ▽ 代表香港主水平基準以上高度(米)。
  - 虛線為該建築物最低住宅樓層水平。
  - 毗連建築物的一段位於赤柱灘道為香港主水平基準以上10.180米至10.560米。
  - 毗連建築物的一段位於行人通道為香港主水平基準以上27.025米。

# 19 CROSS-SECTION PLAN OF BUILDING IN THE DEVELOPMENT

## 發展項目中的建築物的橫截面圖

### HOUSE 5 5 號洋房



Key Plan 指示圖

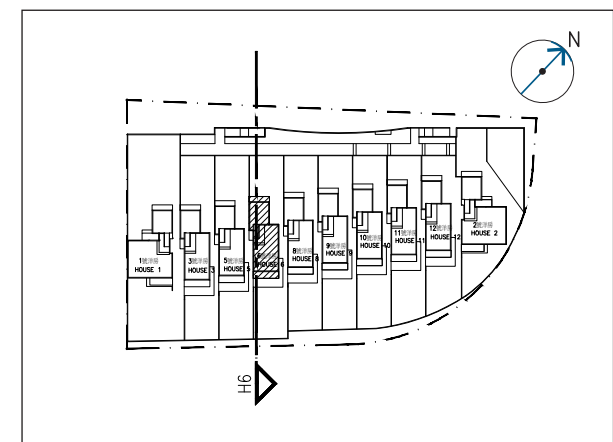
CROSS-SECTION H5  
橫截面圖 H5

- Notes:
1. ▽ Denotes height (in metres) above the Hong Kong Principal Datum.
  2. ----- Dotted line denotes the lowest residential floor.
  3. The part of Stanley Beach Road adjacent to the building is 10.560 metres to 10.990 metres above the Hong Kong Principal Datum.
  4. The part of Footpath adjacent to the building is 27.025 metres above the Hong Kong Principal Datum.

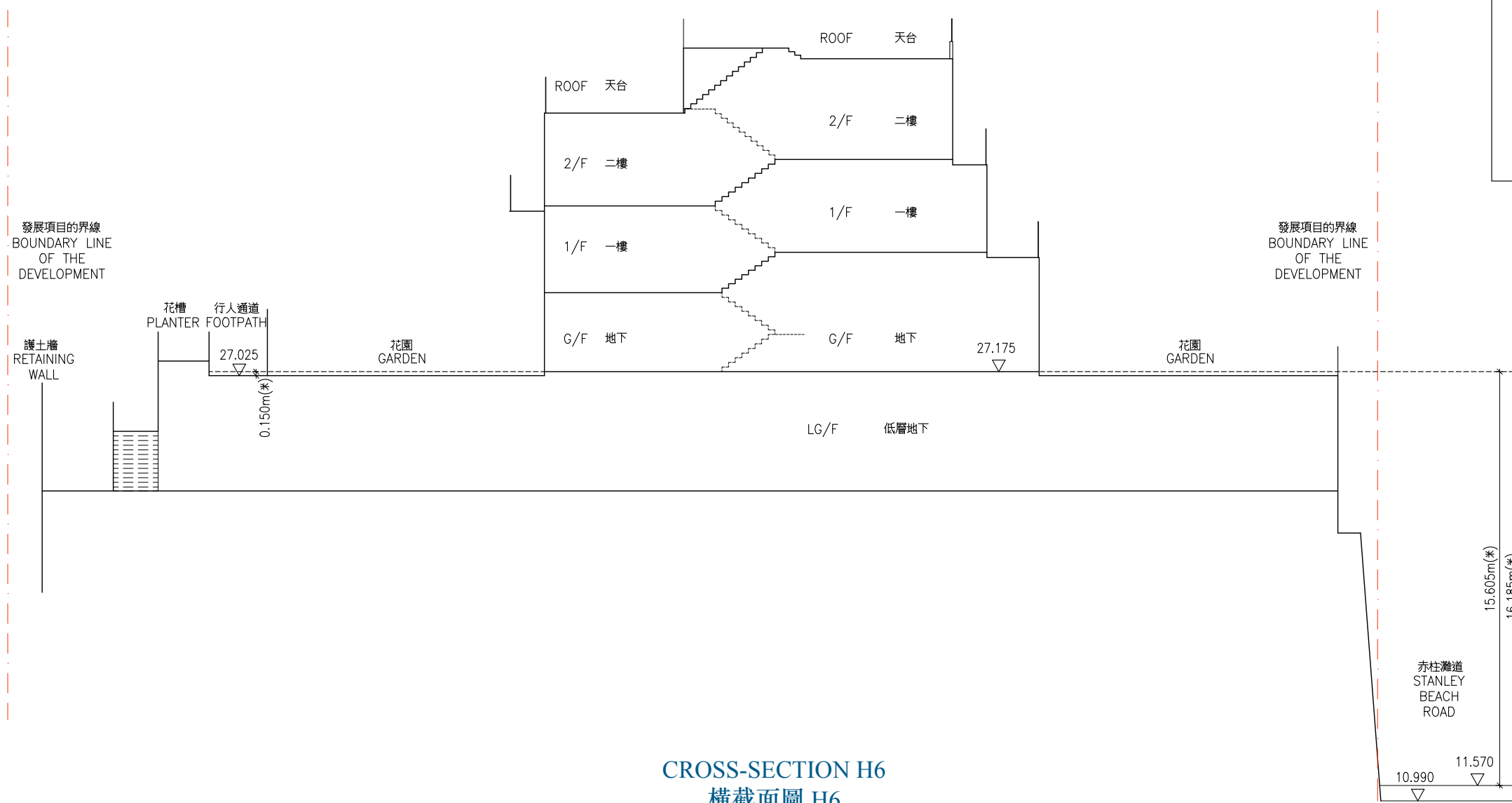
- 備註：
1. ▽ 代表香港主水平基準以上高度(米)。
  2. ----- 虛線為該建築物最低住宅樓層水平。
  3. 毗連建築物的一段位於赤柱灘道為香港主水平基準以上10.560米至10.990米。
  4. 毗連建築物的一段位於行人通道為香港主水平基準以上27.025米。

## 19 CROSS-SECTION PLAN OF BUILDING IN THE DEVELOPMENT 發展項目中的建築物的橫截面圖

**HOUSE 6**  
**6 號洋房**



Key Plan 指示圖



CROSS-SECTION H6  
橫截面圖 H6

Notes:

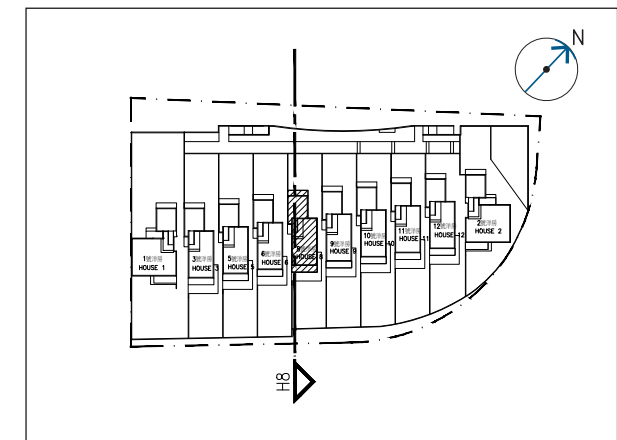
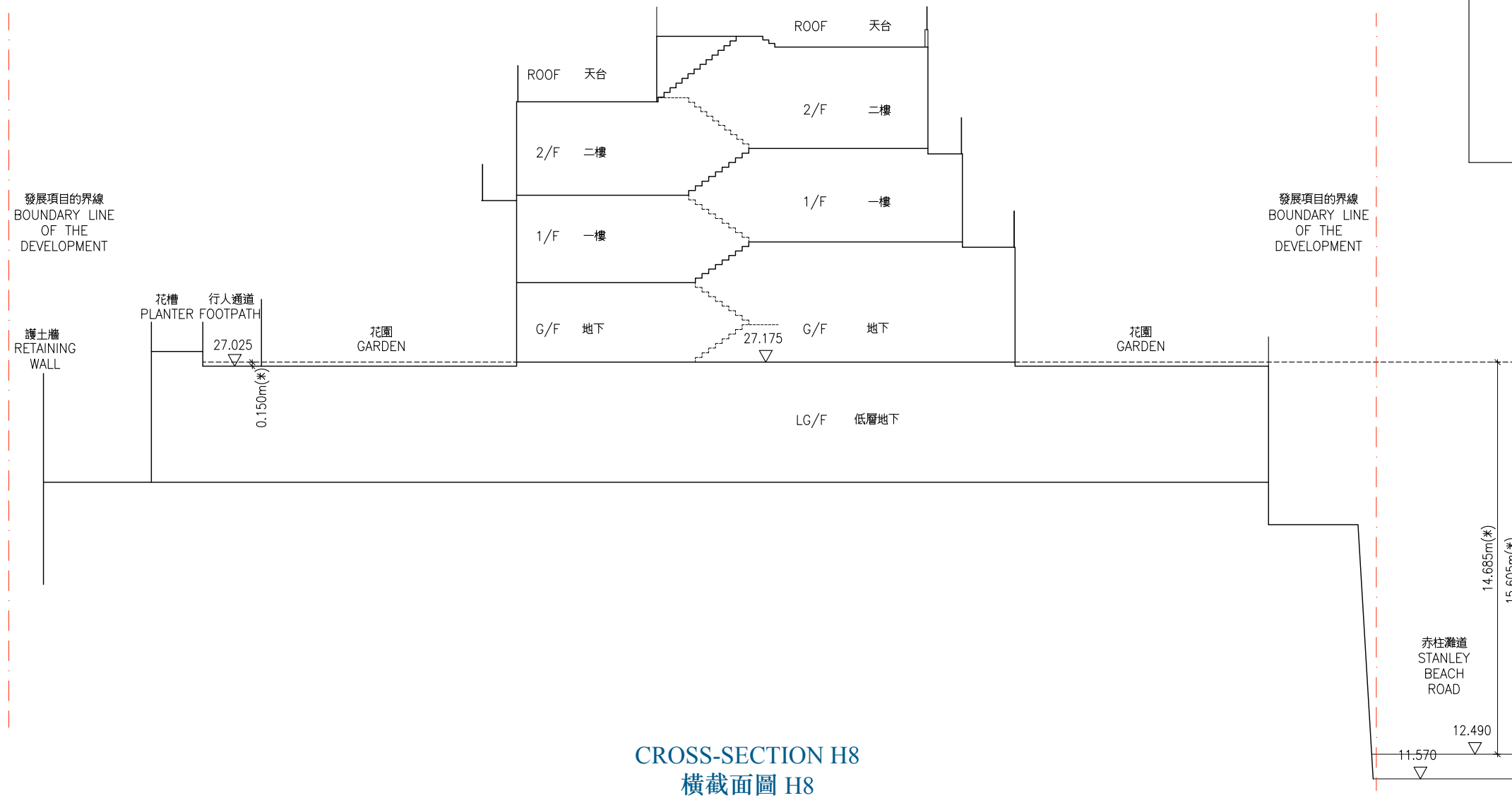
1. ▽ Denotes height (in metres) above the Hong Kong Principal Datum.
2. ----- Dotted line denotes the lowest residential floor.
3. The part of Stanley Beach Road adjacent to the building is 10.990 metres to 11.570 metres above the Hong Kong Principal Datum.
4. The part of Footpath adjacent to the building is 27.025 metres above the Hong Kong Principal Datum.

備註：

1. ▽ 代表香港主水平基準以上高度(米)。
2. ----- 虛線為該建築物最低住宅樓層水平。
3. 毗連建築物的一段位於赤柱灘道為香港主水平基準以上10.990米至11.570米。
4. 毗連建築物的一段位於行人通道為香港主水平基準以上27.025米。

## 19 CROSS-SECTION PLAN OF BUILDING IN THE DEVELOPMENT 發展項目中的建築物的橫截面圖

**HOUSE 8**  
**8 號洋房**



Key Plan 指示圖

Notes:

1.  $\nabla$  Denotes height (in metres) above the Hong Kong Principal Datum.
2. ----- Dotted line denotes the lowest residential floor.
3. The part of Stanley Beach Road adjacent to the building is 11.570 metres to 12.490 metres above the Hong Kong Principal Datum.
4. The part of Footpath adjacent to the building is 27.025 metres above the Hong Kong Principal Datum.

備註：

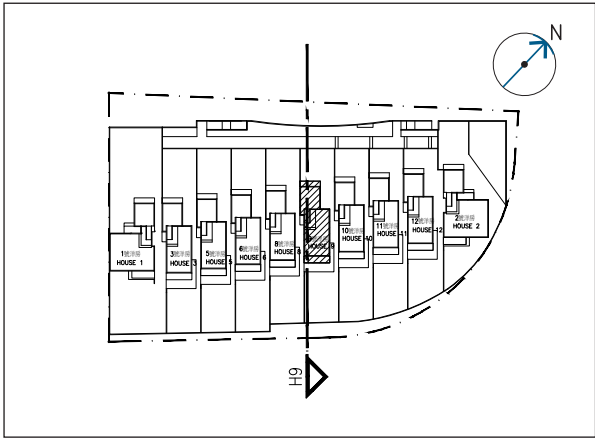
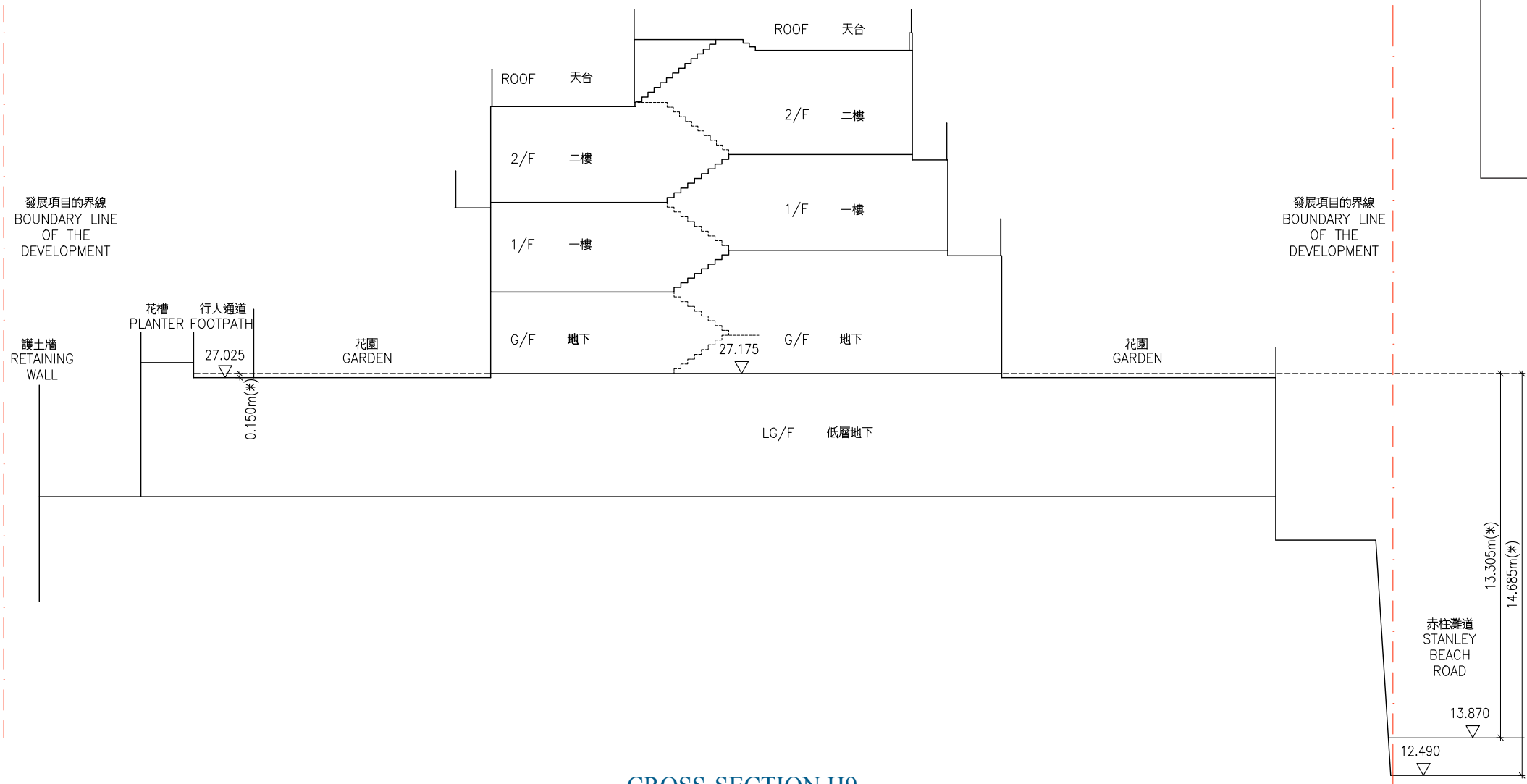
1. ▽ 代表香港主水平基準以上高度(米)。
2. ----- 虛線為該建築物最低住宅樓層水平。
3. 毗連建築物的一段位於赤柱灘道為香港主水平基準以上11.570米至12.490米。
4. 毗連建築物的一段位於行人通道為香港主水平基準以上27.025米。



# 19 CROSS-SECTION PLAN OF BUILDING IN THE DEVELOPMENT

## 發展項目中的建築物的橫截面圖

### HOUSE 9 9 號洋房



Key Plan 指示圖

CROSS-SECTION H9  
橫截面圖 H9

#### Notes:

1. ▽ Denotes height (in metres) above the Hong Kong Principal Datum.
2. ----- Dotted line denotes the lowest residential floor.
3. The part of Stanley Beach Road adjacent to the building is 12.490 metres to 13.870 metres above the Hong Kong Principal Datum.
4. The part of Footpath adjacent to the building is 27.025 metres above the Hong Kong Principal Datum.

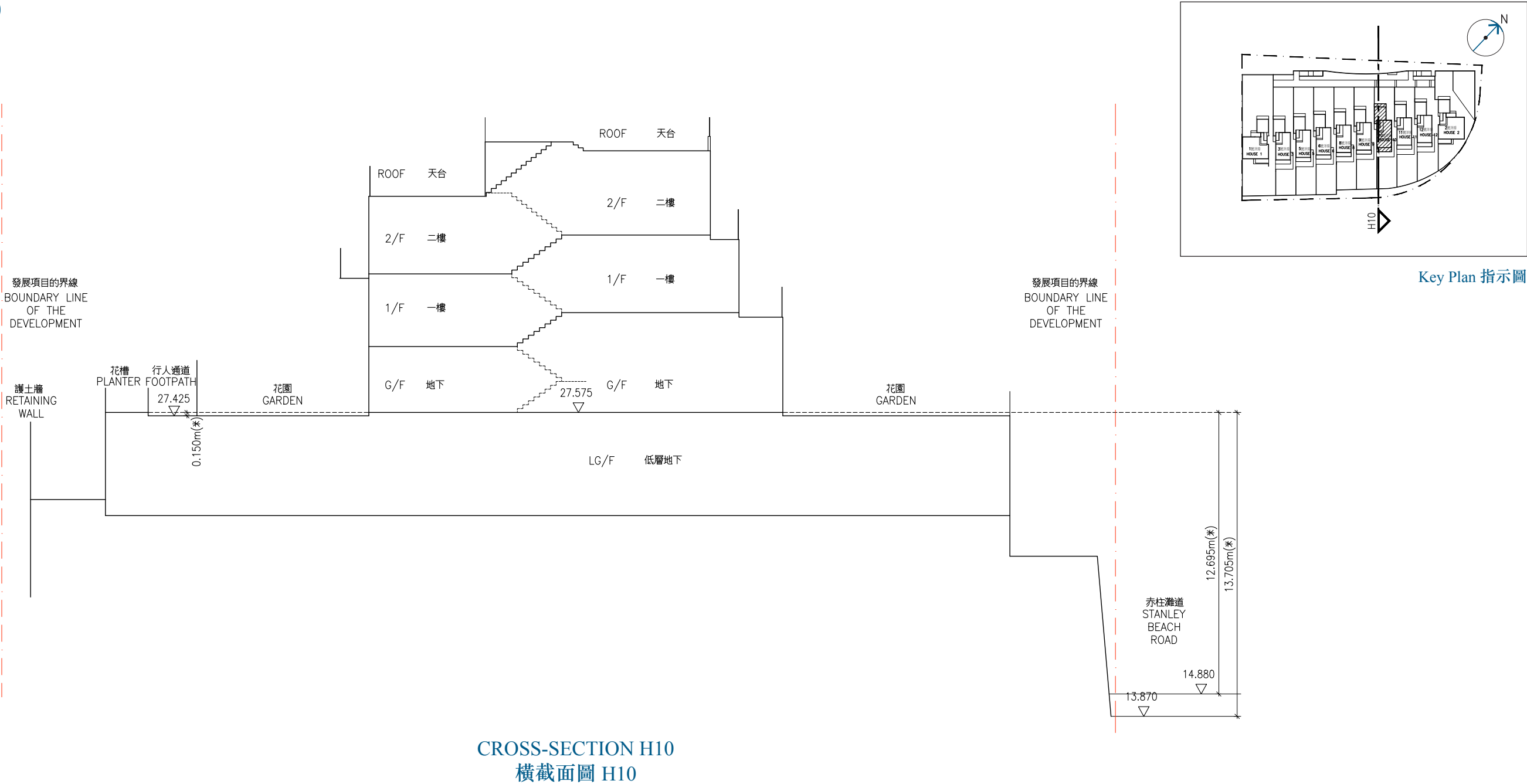
#### 備註：

1. ▽ 代表香港主水平基準以上高度(米)。
2. ----- 虛線為該建築物最低住宅樓層水平。
3. 毗連建築物的一段位於赤柱灘道為香港主水平基準以上12.490米至13.870米。
4. 毗連建築物的一段位於行人通道為香港主水平基準以上27.025米。

# 19 CROSS-SECTION PLAN OF BUILDING IN THE DEVELOPMENT

## 發展項目中的建築物的橫截面圖

### HOUSE 10 10 號洋房



Notes:

1. ▽ Denotes height (in metres) above the Hong Kong Principal Datum.
2. ----- Dotted line denotes the lowest residential floor.
3. The part of Stanley Beach Road adjacent to the building is 13.870 metres to 14.880 metres above the Hong Kong Principal Datum.
4. The part of Footpath adjacent to the building is 27.425 metres above the Hong Kong Principal Datum.

備註：

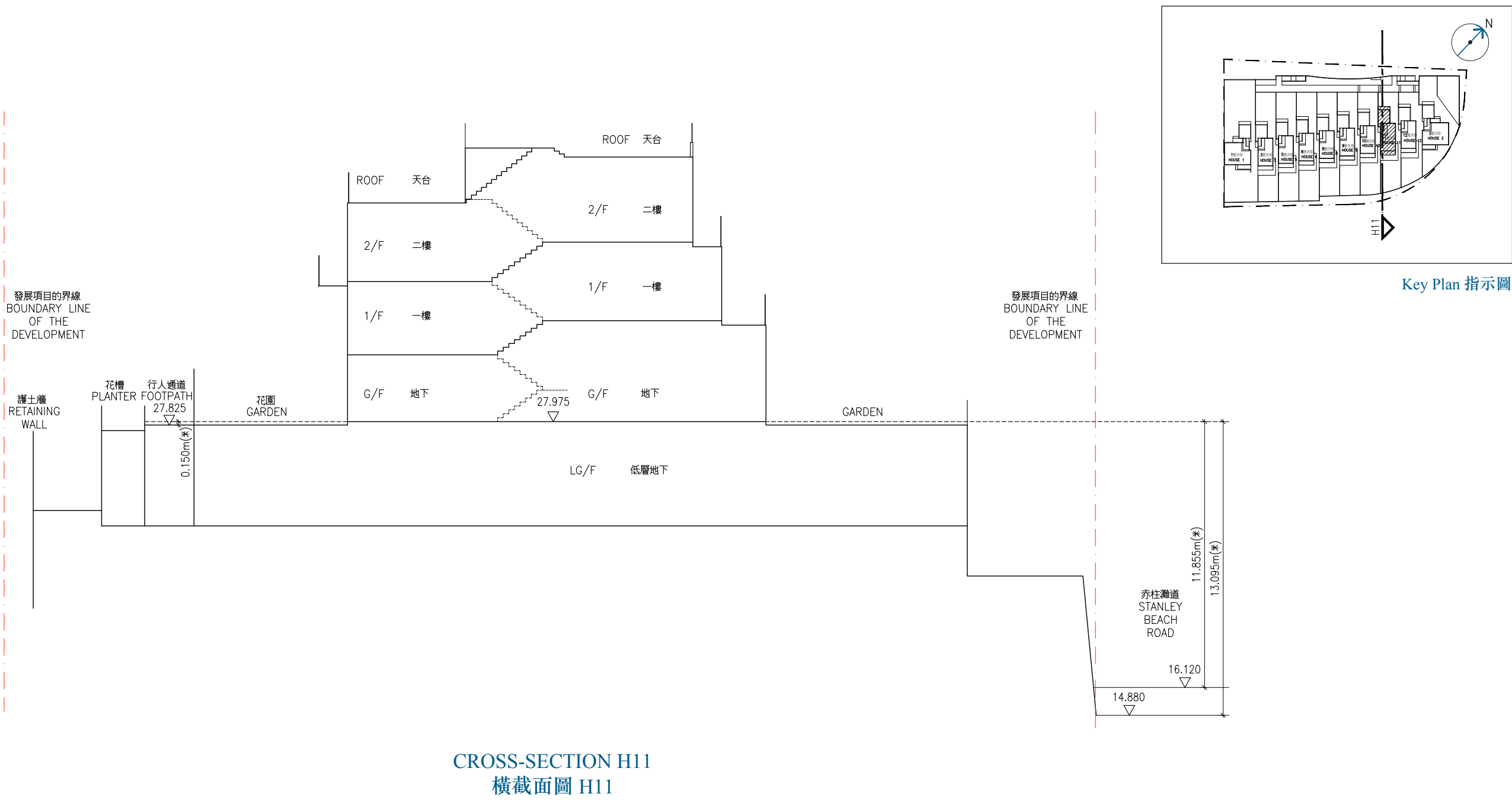
1. ▽ 代表香港主水平基準以上高度(米)。
2. ----- 虛線為該建築物最低住宅樓層水平。
3. 毗連建築物的一段位於赤柱灘道為香港主水平基準以上13.870米至14.880米。
4. 毗連建築物的一段位於行人通道為香港主水平基準以上27.425米。

19

CROSS-SECTION PLAN OF BUILDING IN THE DEVELOPMENT  
發展項目中的建築物的橫截面圖

HOUSE 11

11 號洋房



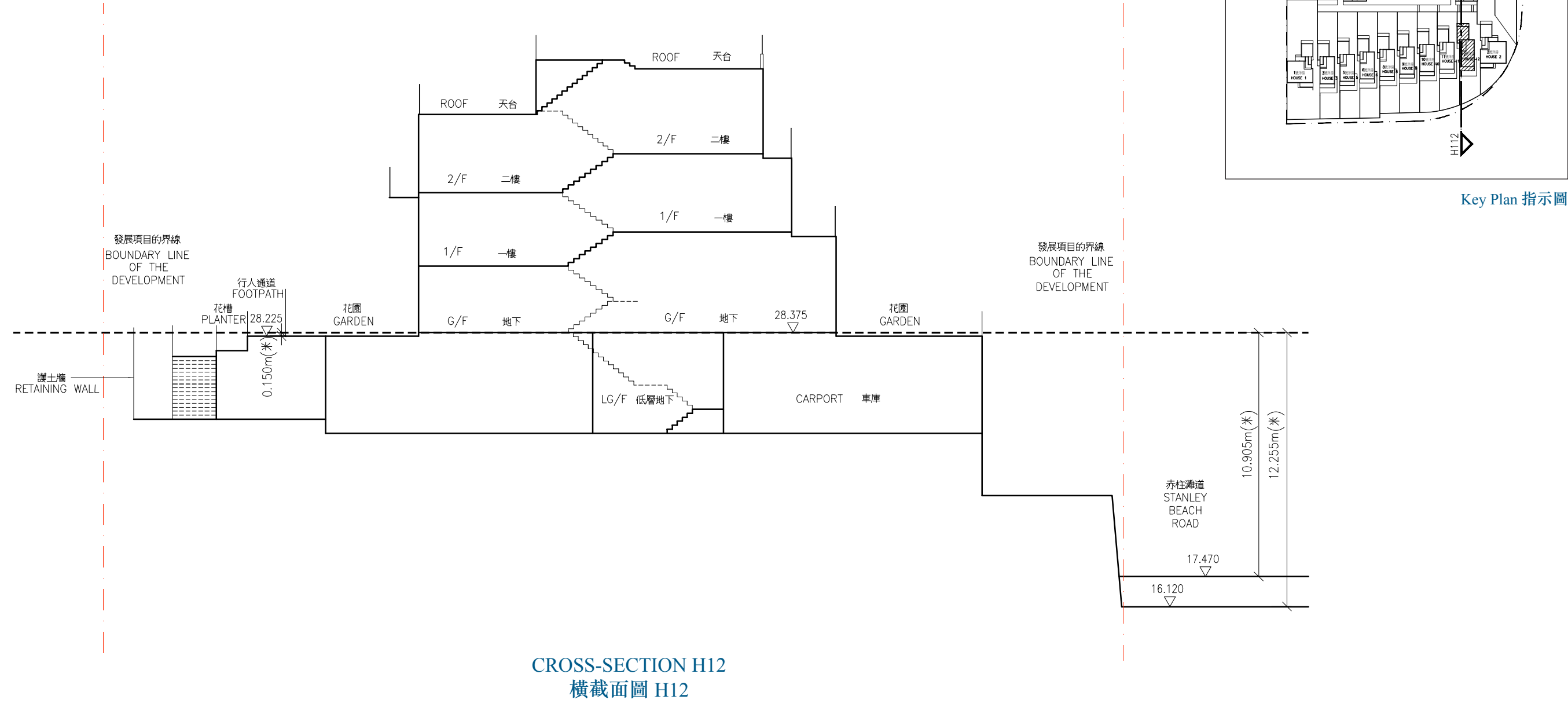
- Notes:
- ▽ Denotes height (in metres) above the Hong Kong Principal Datum.
  - Dotted line denotes the lowest residential floor.
  - The part of Stanley Beach Road adjacent to the building is 14.880 metres to 16.120 metres above the Hong Kong Principal Datum.
  - The part of Footpath adjacent to the building is 27.825 metres above the Hong Kong Principal Datum.

- 備註：
- ▽ 代表香港主水平基準以上高度(米)。
  - 虛線為該建築物最低住宅樓層水平。
  - 毗連建築物的一段位於赤柱灘道為香港主水平基準以上14.880米至16.120米。
  - 毗連建築物的一段位於行人通道為香港主水平基準以上27.825米。

# 19 CROSS-SECTION PLAN OF BUILDING IN THE DEVELOPMENT

## 發展項目中的建築物的橫截面圖

### HOUSE 12 12 號洋房



- Notes:
1. ▽ Denotes height (in metres) above the Hong Kong Principal Datum.
  2. ----- Dotted line denotes the lowest residential floor.
  3. The part of Stanley Beach Road adjacent to the building is 16.120 metres to 17.470 metres above the Hong Kong Principal Datum.
  4. The part of Footpath adjacent to the building is 28.225 metres above the Hong Kong Principal Datum.

- 備註：
1. ▽ 代表香港主水平基準以上高度(米)。
  2. ----- 虛線為該建築物最低住宅樓層水平。
  3. 毗連建築物的一段位於赤柱灘道為香港主水平基準以上16.120米至17.470米。
  4. 毗連建築物的一段位於行人通道為香港主水平基準以上28.225米。