

# 18 發展項目中的建築物的橫截面圖

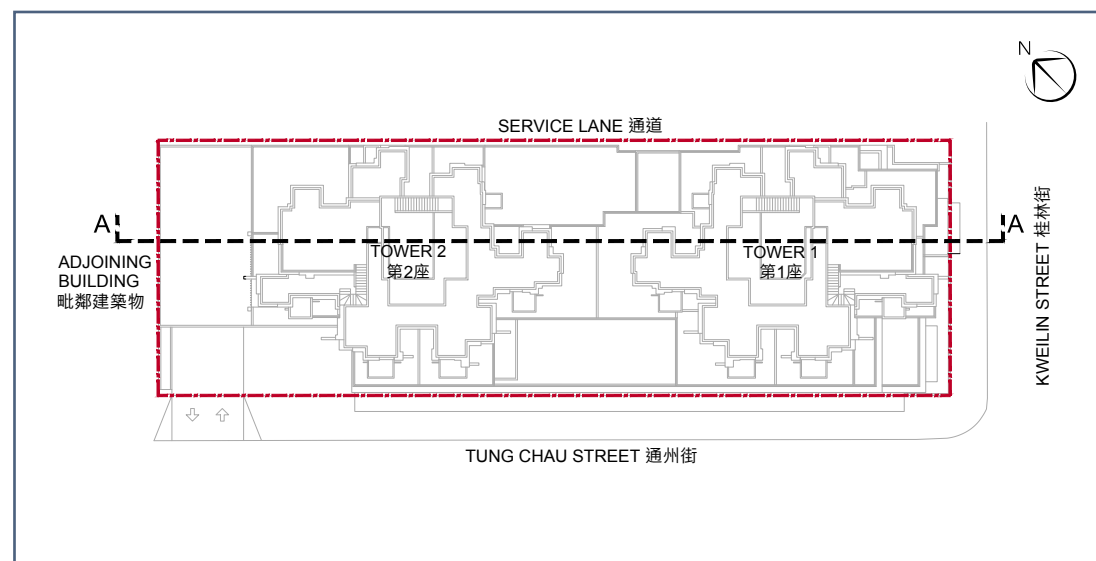
## CROSS-SECTION PLAN OF BUILDING IN THE DEVELOPMENT

橫截面圖 A-A  
Cross-Section Plan A-A

毗鄰建築物的一段桂林街為香港主水平基準以上3.80米至3.82米。

The part of Kweilin Street adjacent to the building is 3.80 metres to 3.82 metres above the Hong Kong Principal Datum (m.P.D.).

索引圖  
Key Plan



圖例  
Legend

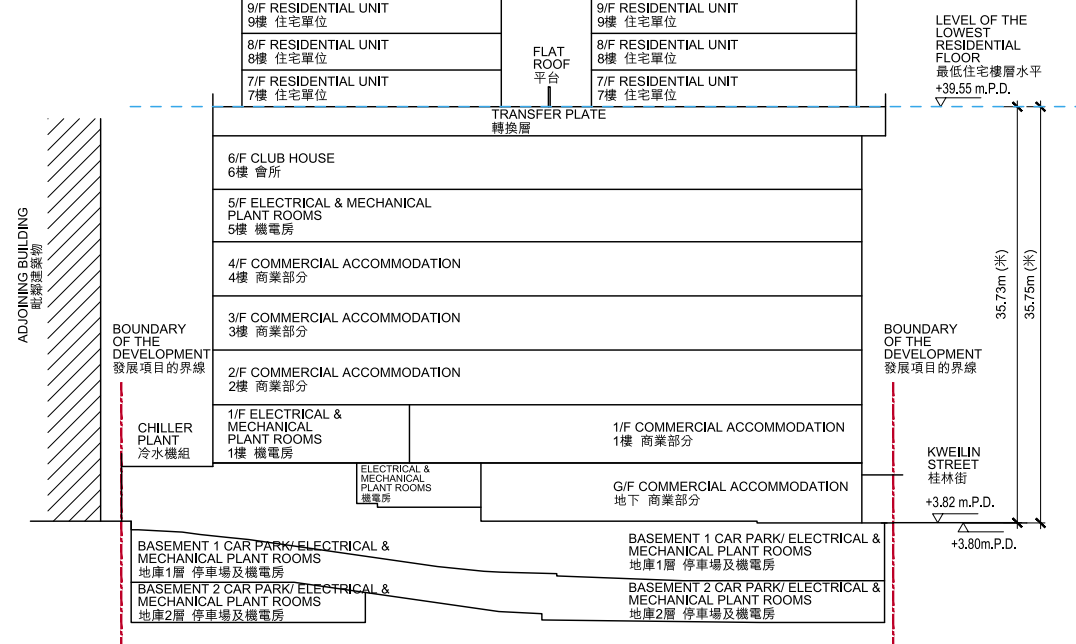
- 發展項目的界線  
Boundary of the Development
- 香港主水平基準以上高度(米)  
Height in metres above the Hong Kong Principal Datum (m.P.D.)
- 虛線為該建築物最低住宅層水平  
Dotted line denotes the level of the lowest residential floor of the building

第2座  
TOWER 2

ROOF 天台	TOP ROOF 頂層天台
	WATER TANK & PUMP ROOM 水箱及泵房
	LIFT MACHINE ROOM 電梯機電房
28/F RESIDENTIAL UNIT 28樓 住宅單位	
27/F RESIDENTIAL UNIT 27樓 住宅單位	
26/F RESIDENTIAL UNIT 26樓 住宅單位	
25/F RESIDENTIAL UNIT 25樓 住宅單位	
23/F RESIDENTIAL UNIT 23樓 住宅單位	
22/F RESIDENTIAL UNIT 22樓 住宅單位	
21/F RESIDENTIAL UNIT 21樓 住宅單位	
20/F RESIDENTIAL UNIT 20樓 住宅單位	
19/F RESIDENTIAL UNIT 19樓 住宅單位	
18/F RESIDENTIAL UNIT 18樓 住宅單位	
17/F RESIDENTIAL UNIT 17樓 住宅單位	
16/F RESIDENTIAL UNIT 16樓 住宅單位	
15/F RESIDENTIAL UNIT 15樓 住宅單位	
12/F RESIDENTIAL UNIT 12樓 住宅單位	
11/F RESIDENTIAL UNIT 11樓 住宅單位	
10/F RESIDENTIAL UNIT 10樓 住宅單位	
9/F RESIDENTIAL UNIT 9樓 住宅單位	
8/F RESIDENTIAL UNIT 8樓 住宅單位	
7/F RESIDENTIAL UNIT 7樓 住宅單位	

第1座  
TOWER 1

ROOF 天台	TOP ROOF 頂層天台
	WATER TANK & PUMP ROOM 水箱及泵房
	LIFT MACHINE ROOM 電梯機電房
28/F RESIDENTIAL UNIT 28樓 住宅單位	
27/F RESIDENTIAL UNIT 27樓 住宅單位	
26/F RESIDENTIAL UNIT 26樓 住宅單位	
25/F RESIDENTIAL UNIT 25樓 住宅單位	
23/F RESIDENTIAL UNIT 23樓 住宅單位	
22/F RESIDENTIAL UNIT 22樓 住宅單位	
21/F RESIDENTIAL UNIT 21樓 住宅單位	
20/F RESIDENTIAL UNIT 20樓 住宅單位	
19/F RESIDENTIAL UNIT 19樓 住宅單位	
18/F RESIDENTIAL UNIT 18樓 住宅單位	
17/F RESIDENTIAL UNIT 17樓 住宅單位	
16/F RESIDENTIAL UNIT 16樓 住宅單位	
15/F RESIDENTIAL UNIT 15樓 住宅單位	
12/F RESIDENTIAL UNIT 12樓 住宅單位	
11/F RESIDENTIAL UNIT 11樓 住宅單位	
10/F RESIDENTIAL UNIT 10樓 住宅單位	
9/F RESIDENTIAL UNIT 9樓 住宅單位	
8/F RESIDENTIAL UNIT 8樓 住宅單位	
7/F RESIDENTIAL UNIT 7樓 住宅單位	



# 18 發展項目中的建築物的橫截面圖

## CROSS-SECTION PLAN OF BUILDING IN THE DEVELOPMENT

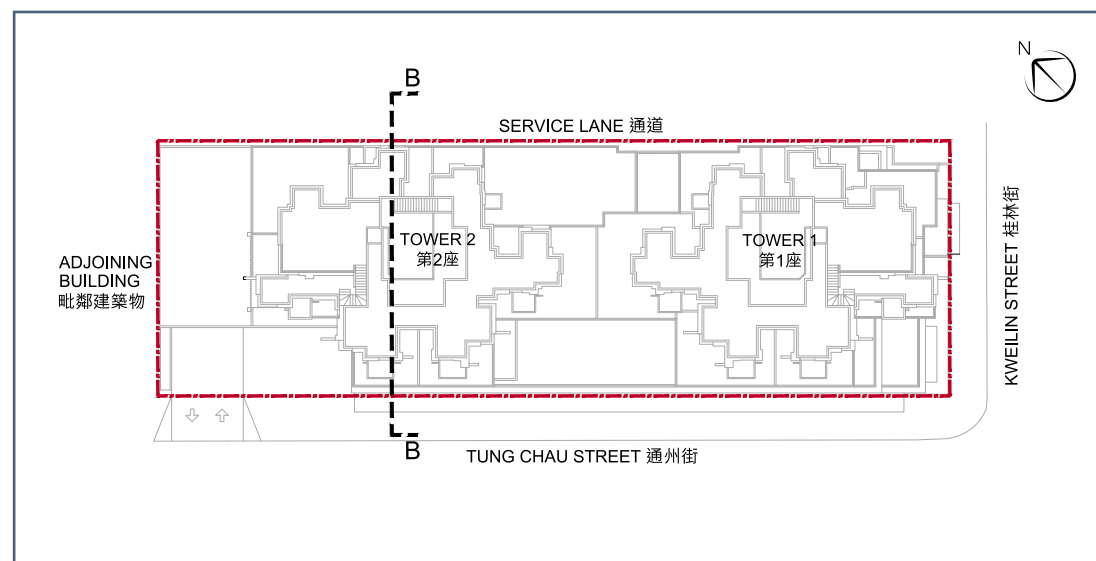
### 橫截面圖 B-B

#### Cross-Section Plan B-B

1. 毗鄰建築物的一段通州街為香港主水平基準以上3.71米至3.79米。
  2. 毗鄰建築物的一段通道為香港主水平基準以上3.78米至3.80米。
  3. 毗鄰建築物的一段西九龍走廊為香港主水平基準以上13.00米至13.30米。
1. The part of Tung Chau Street adjacent to the building is 3.71 metres to 3.79 metres above the Hong Kong Principal Datum (m.P.D.).
  2. The part of Service Lane adjacent to the building is 3.78 metres to 3.80 metres above the Hong Kong Principal Datum (m.P.D.).
  3. The part of West Kowloon Corridor adjacent to the building is 13.00 metres to 13.30 metres above the Hong Kong Principal Datum (m.P.D.).

### 索引圖

#### Key Plan

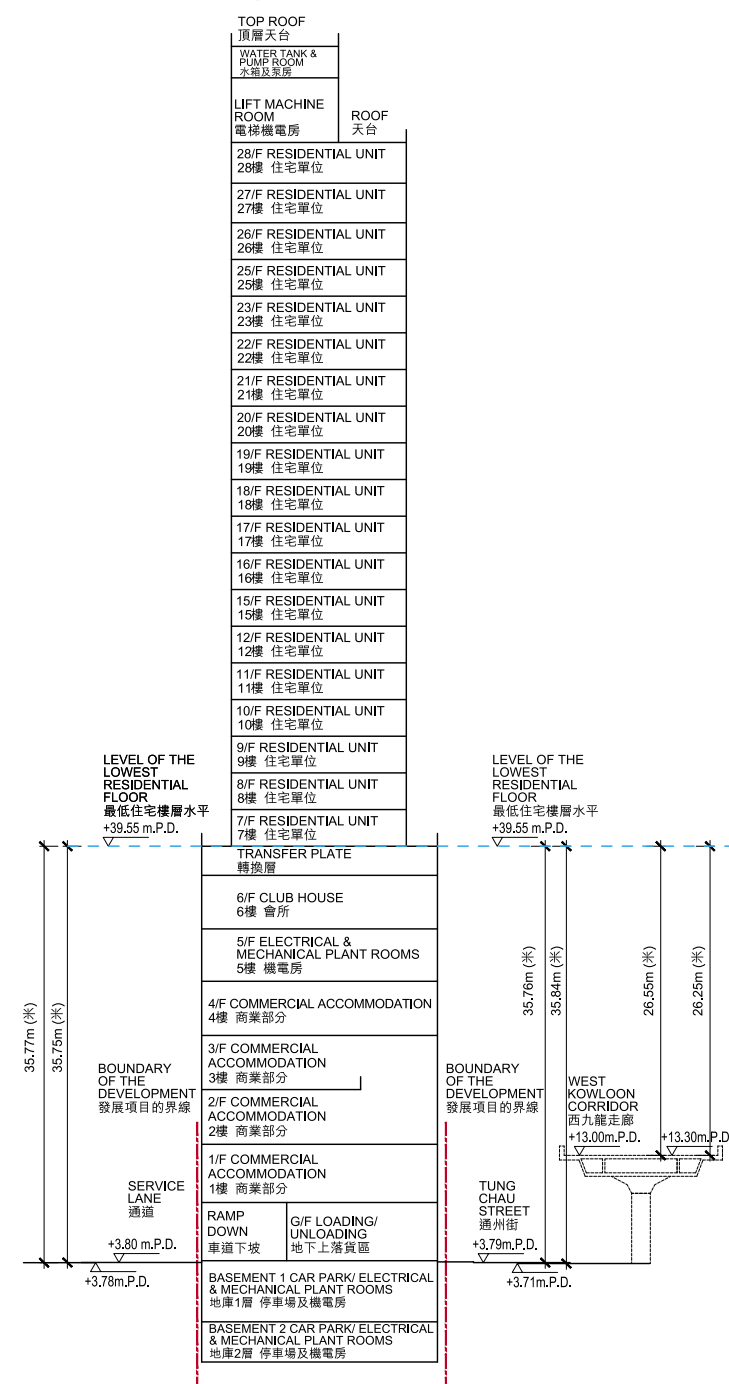


### 圖例

#### Legend

- 發展項目的界線  
Boundary of the Development
- 香港主水平基準以上高度(米)  
Height in metres above the Hong Kong Principal Datum (m.P.D.)
- 虛線為該建築物最低住宅層水平  
Dotted line denotes the level of the lowest residential floor of the building

### 第2座 TOWER 2



# 18 發展項目中的建築物的橫截面圖

## CROSS-SECTION PLAN OF BUILDING IN THE DEVELOPMENT

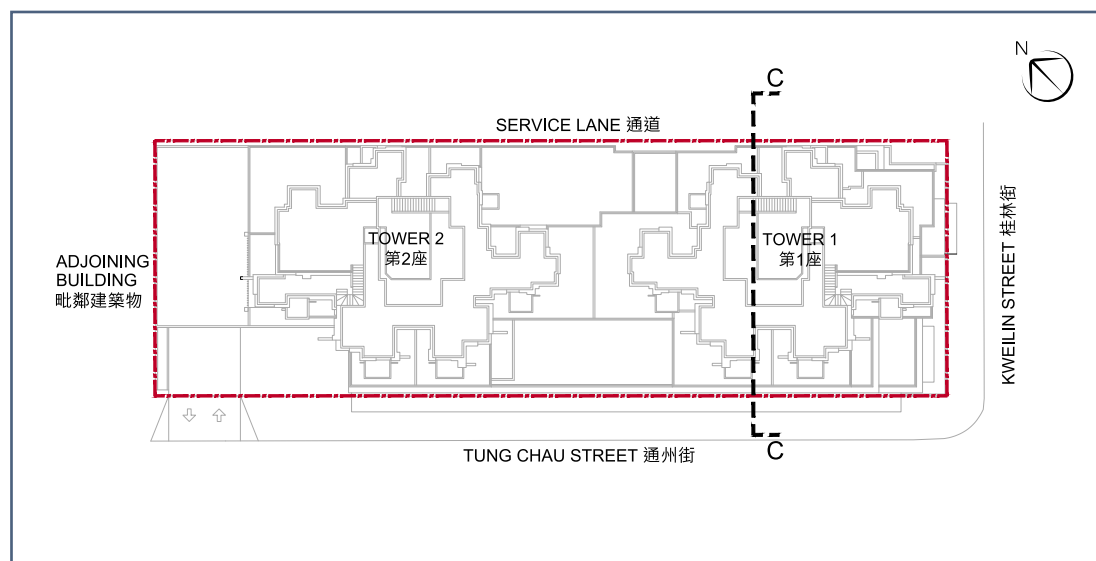
### 橫截面圖 C-C

#### Cross-Section Plan C-C

1. 毗鄰建築物的一段通州街為香港主水平基準以上3.71米至3.79米。
2. 毗鄰建築物的一段通道為香港主水平基準以上3.78米至3.80米。
3. 毗鄰建築物的一段西九龍走廊為香港主水平基準以上13.00米至13.30米。
1. The part of Tung Chau Street adjacent to the building is 3.71 metres to 3.79 metres above the Hong Kong Principal Datum (m.P.D.).
2. The part of Service Lane adjacent to the building is 3.78 metres to 3.80 metres above the Hong Kong Principal Datum (m.P.D.).
3. The part of West Kowloon Corridor adjacent to the building is 13.00 metres to 13.30 metres above the Hong Kong Principal Datum (m.P.D.).

### 索引圖

#### Key Plan



### 圖例

#### Legend

- 發展項目的界線  
Boundary of the Development
- 香港主水平基準以上高度(米)  
Height in metres above the Hong Kong Principal Datum (m.P.D.)
- 虛線為該建築物最低住宅層水平  
Dotted line denotes the level of the lowest residential floor of the building

### 第1座 TOWER 1

