



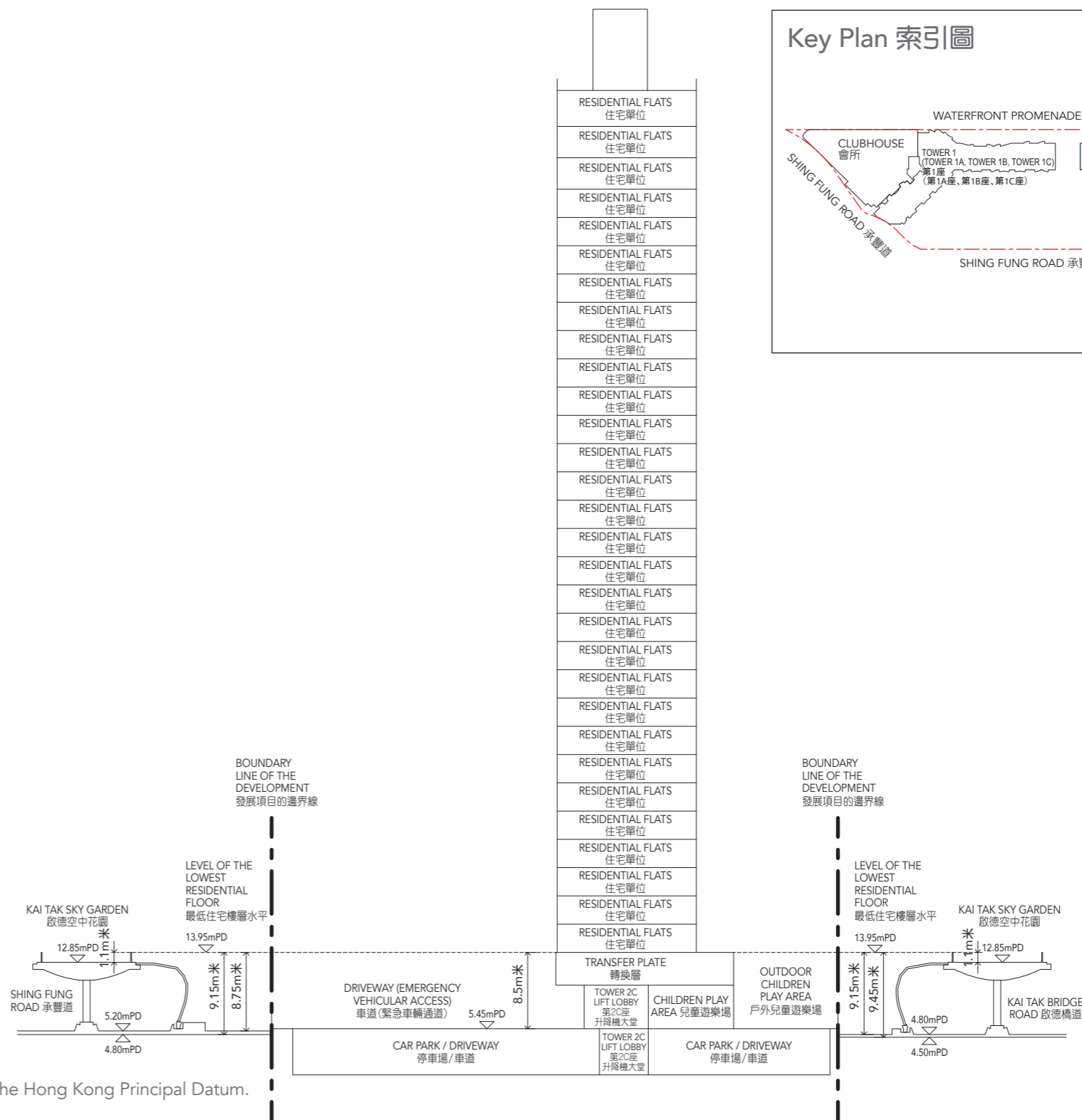
Cross-section Plan A-A 橫截面圖A-A

TOP ROOF 頂層天台
UPPER ROOF 上層天台
ROOF 天台
35/F 35樓
33/F 33樓
32/F 32樓
31/F 31樓
30/F 30樓
29/F 29樓
28/F 28樓
27/F 27樓
26/F 26樓
25/F 25樓
23/F 23樓
22/F 22樓
21/F 21樓
20/F 20樓
19/F 19樓
18/F 18樓
17/F 17樓
16/F 16樓
15/F 15樓
12/F 12樓
11/F 11樓
10/F 10樓
9/F 9樓
8/F 8樓
7/F 7樓
6/F 6樓
5/F 5樓
3/F 3樓
2/F 2樓
1/F 1樓
TRANSFER PLATE 轉換層
G/F 地下
BASEMENT 地庫

- Dotted line denotes the lowest residential floor.
- 虛線為最低住宅樓層水平。
- The part of Shing Fung Road adjacent to the building is 4.80 metres to 5.20 metres above the Hong Kong Principal Datum.
- 毗連建築物的一段承豐道為香港主水平基準以上 4.80 米至 5.20 米。
- The part of Kai Tak Bridge Road adjacent to the building is 4.50 metres to 4.80 metres above the Hong Kong Principal Datum.
- 毗連建築物的一段啟德橋道為香港主水平基準以上 4.50 米至 4.80 米。
- The part of Kai Tak Sky Garden at Shing Fung Road adjacent to the building is 12.85 metres above the Hong Kong Principal Datum.
- 毗連建築物的一段位於承豐道的啟德空中花園為香港主水平基準以上 12.85 米。
- The part of Kai Tak Sky Garden at Kai Tak Bridge Road adjacent to the building is 12.85 metres above the Hong Kong Principal Datum.
- 毗連建築物的一段位於啟德橋道的啟德空中花園為香港主水平基準以上 12.85 米。
- The part of driveway (emergency vehicular access) adjacent to the building is 5.45 metres above the Hong Kong Principal Datum.
- 毗連建築物的一段車道（緊急車輛通道）為香港主水平基準以上 5.45 米。

CROSS-SECTION PLAN OF BUILDING IN THE PHASE 期數中的建築物的橫截面圖

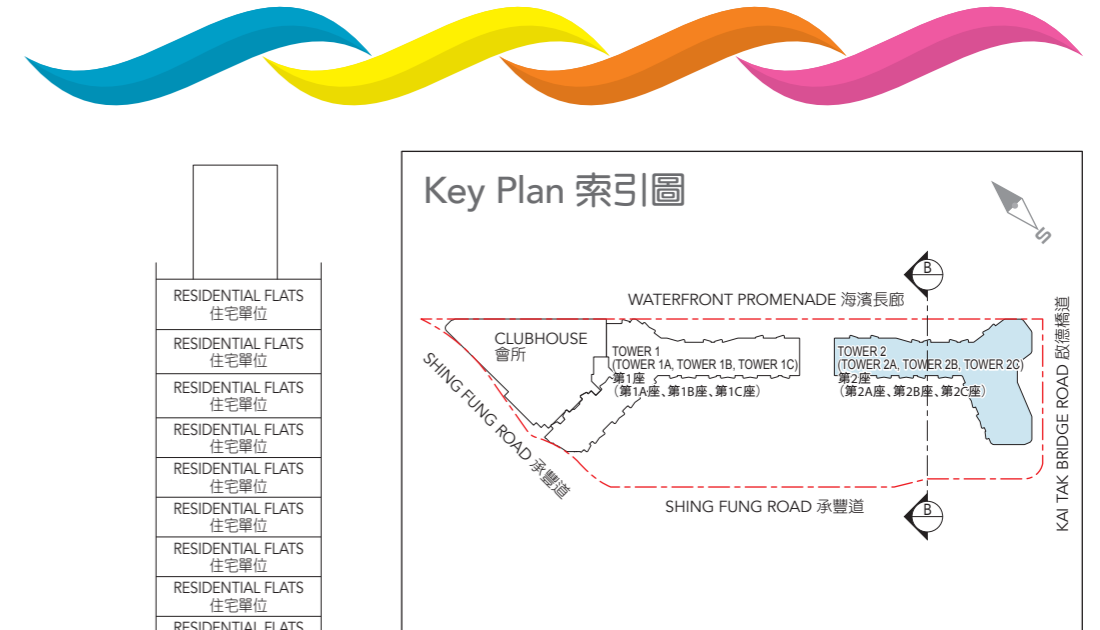
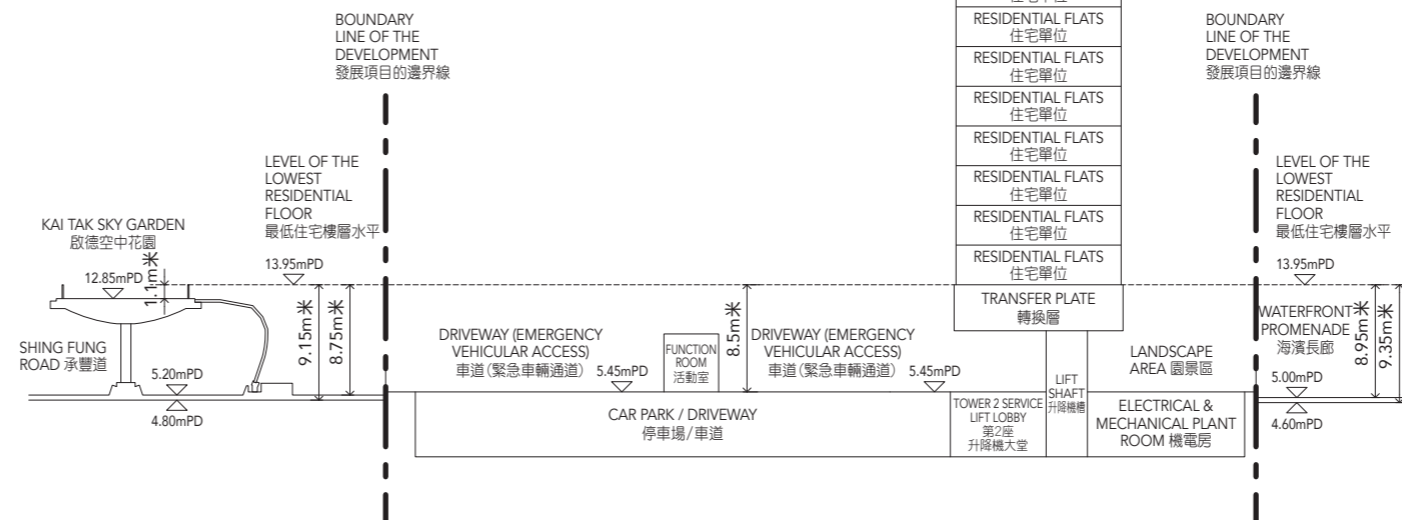
19



▽ height in metres above the Hong Kong Principal Datum (HKPD)
香港主水平基準以上高度(米)

Cross-section Plan B-B
橫截面圖B-B

- Dotted line denotes the lowest residential floor.
- 虛線為最低住宅樓層水平。
- The part of Shing Fung Road adjacent to the building is 4.80 metres to 5.20 metres above the Hong Kong Principal Datum.
- 毗連建築物的一段承豐道為香港主水平基準以上 4.80 米至 5.20 米。
- The part of Kai Tak Sky Garden at Shing Fung Road adjacent to the building is 12.85 metres above the Hong Kong Principal Datum.
- 毗連建築物的一段位於承豐道的啟德空中花園為香港主水平基準以上 12.85 米。
- The part of Waterfront Promenade adjacent to the building is 4.60 metres to 5.00 metres above the Hong Kong Principal Datum.
- 毗連建築物的一段海濱長廊為香港主水平基準以上 4.60 米至 5.00 米。
- The part of driveway (emergency vehicular access) adjacent to the building is 5.45 metres above the Hong Kong Principal Datum.
- 毗連建築物的一段車道(緊急車輛通道)為香港主水平基準以上 5.45 米。



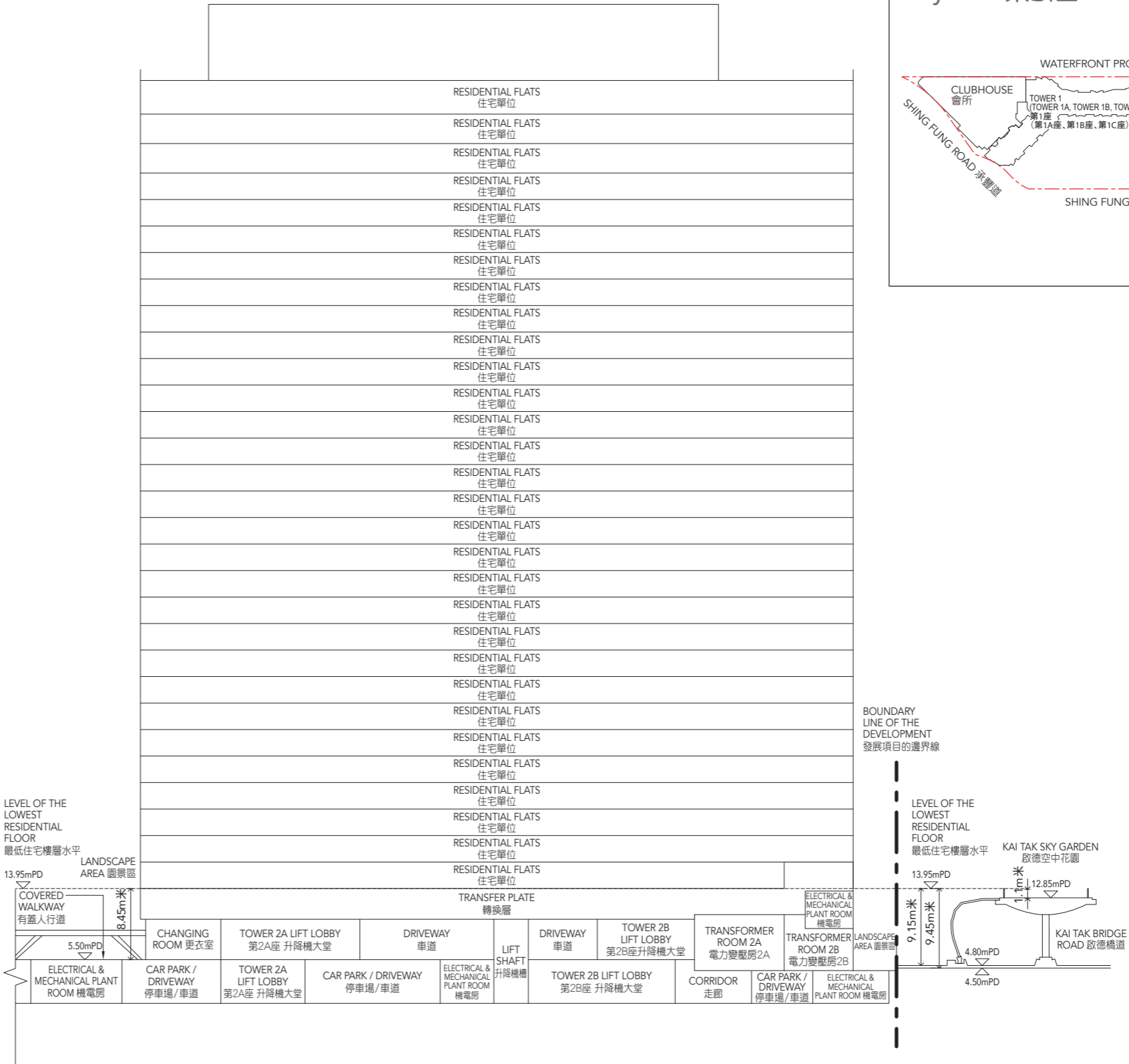
	RESIDENTIAL FLATS 住宅單位	
	RESIDENTIAL FLATS 住宅單位	
	RESIDENTIAL FLATS 住宅單位	
	RESIDENTIAL FLATS 住宅單位	
	RESIDENTIAL FLATS 住宅單位	
	RESIDENTIAL FLATS 住宅單位	
	RESIDENTIAL FLATS 住宅單位	
	RESIDENTIAL FLATS 住宅單位	
	RESIDENTIAL FLATS 住宅單位	
	RESIDENTIAL FLATS 住宅單位	
	RESIDENTIAL FLATS 住宅單位	
	RESIDENTIAL FLATS 住宅單位	
	RESIDENTIAL FLATS 住宅單位	
	RESIDENTIAL FLATS 住宅單位	
	RESIDENTIAL FLATS 住宅單位	
	RESIDENTIAL FLATS 住宅單位	
	RESIDENTIAL FLATS 住宅單位	
	RESIDENTIAL FLATS 住宅單位	
	RESIDENTIAL FLATS 住宅單位	
	RESIDENTIAL FLATS 住宅單位	
	RESIDENTIAL FLATS 住宅單位	
	RESIDENTIAL FLATS 住宅單位	
	RESIDENTIAL FLATS 住宅單位	
	RESIDENTIAL FLATS 住宅單位	
	TRANSFER PLATE 轉換層	
mpD	TOWER 2 SERVICE LIFT LOBBY 第2座 升降機大堂	LIFT SHAFT 升降機 MEP

▽ height in metres above the Hong Kong Principal Datum (HKPD)
香港主水平基準以上高度(米)



Cross-section Plan C-C
橫截面圖C-C

TOP ROOF 頂層天台
UPPER ROOF 上層天台
ROOF 天台
35/F 35樓
33/F 33樓
32/F 32樓
31/F 31樓
30/F 30樓
29/F 29樓
28/F 28樓
27/F 27樓
26/F 26樓
25/F 25樓
23/F 23樓
22/F 22樓
21/F 21樓
20/F 20樓
19/F 19樓
18/F 18樓
17/F 17樓
16/F 16樓
15/F 15樓
12/F 12樓
11/F 11樓
10/F 10樓
9/F 9樓
8/F 8樓
7/F 7樓
6/F 6樓
5/F 5樓
3/F 3樓
2/F 2樓
1/F 1樓
TRANSFER PLATE 轉換層
G/F 地下
BASEMENT 地庫



- Dotted line denotes the lowest residential floor.
- 虛線為最低住宅樓層水平。
- The part of Kai Tak Bridge Road adjacent to the building is 4.50 metres to 4.80 metres above the Hong Kong Principal Datum.
- 毗連建築物的一段啟德橋道為香港主水平基準以上 4.50 米至 4.80 米。
- The part of Kai Tak Sky Garden at Kai Tak Bridge Road adjacent to the building is 12.85 metres above the Hong Kong Principal Datum.
- 毗連建築物的一段位於啟德橋道的啟德空中花園為香港主水平基準以上 12.85 米。
- The part of Covered Walkway adjacent to the building is 5.50 metres above the Hong Kong Principal Datum.
- 毗連建築物的一段有蓋行人道為香港主水平基準以上 5.50 米。

▽ height in metres above the Hong Kong Principal Datum (HKPD)
香港主水平基準以上高度(米)

CROSS-SECTION PLAN OF BUILDING IN THE PHASE
期數中的建築物的橫截面圖

19

